

5. Starta och stoppa

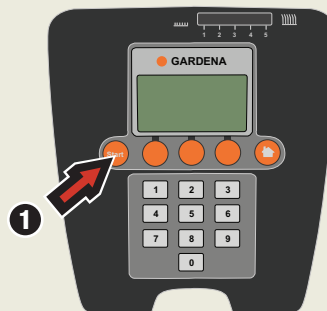
Se kapitel 4.3 och 4.4 i bruksanvisningen

Starta

1. Öppna luckan genom att trycka på *STOP*-knappen.
2. Ställ huvudbrytaren i läge 1. Första gången detta görs startas en uppstartssekvens där du bland annat väljer en fyrsiffrig PIN-kod.
3. Tryck på *START*-knappen.
4. Stäng luckan.

Stoppa

Tryck på *STOP*-knappen.



6. Anpassa robotgräsklipparen till din trädgård

Se kapitel 6.3, 6.4 och 6.6 i bruksanvisningen

Här hittar du några tips på viktiga inställningar för din robotgräsklippare. Alla inställningar av robotgräsklipparen görs via menyfunktionerna.

Anpassa klipparen efter gräsmattans storlek

Klippresultatet beror på klipptiden. Anpassa klipptiden efter din trädgård med hjälp av funktionen *Timer*. Om klipparen arbetar för ofta: Gräsmattan ser nedtrampad ut. Om klipparen arbetar för sällan: Gräsmattan blir inte välklippt.

Timer

Du bestämmer vilka tider på dygnet klipparen ska arbeta. När du ställer in timern ska du räkna med att robotgräsklipparen klipper den angivna mängden kvadratmeter per timme och dag enligt tabellen Arbetskapacitet.

Tabell Arbetskapacitet

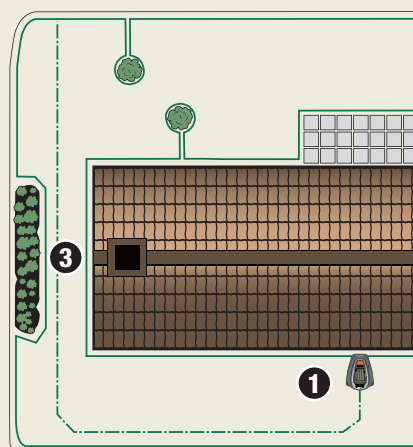
Modell	Cirka m ² per timme och dag
GARDENA R38Li	32
GARDENA R40Li	33
GARDENA R45Li	38
GARDENA R50Li	42
GARDENA R70Li	44
GARDENA R80Li	50

TESTA klipparen GENOM smala passager

Smala passager i trädgården gör det svårare för klipparen att hitta till och från laddstationen. Använd funktionen *Testa Ut* (*Kalibrera guide* för GARDENA R38Li, R40Li, R45Li & R50Li) för att testa att klipparen tar sig igenom den smalaste passagen.

1. Placera klipparen i laddstationen
2. Välj *Testa Ut* (*Kalibrera guide* för GARDENA R38Li, R40Li, R45Li & R50Li) i klipparens meny och tryck *OK*. Tryck sedan på knappen **Start** och stäng luckan.
3. Kontrollera att klipparen följer guidekabeln genom passagen.
 - a. Om klipparen tar sig igenom: Testet är klart!
 - b. Om klipparen inte tar sig igenom: Kontrollera att guidekabeln har placerats i enlighet med instruktionerna i bruksanvisningen, kapitel 3.6.

För GARDENA R70Li & R80Li finns även möjlighet att justera guidebredd, se bruksanvisningen kapitel 6.4.



WWW.GARDENA.COM

 **GARDENA**[®]

Quick Guide

R38Li, R40Li, R45Li, R50Li, R70Li, R80Li

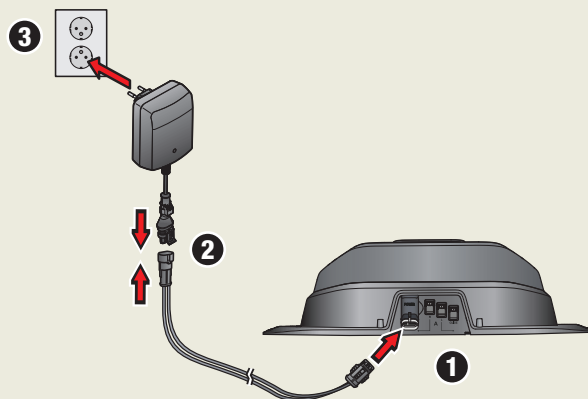


KOMMA IGÅNG MED GARDENA ROBOTGRÄSKLIPPARE

1. Placering och anslutning av laddstation

Se kapitel 3.2 i bruksanvisningen

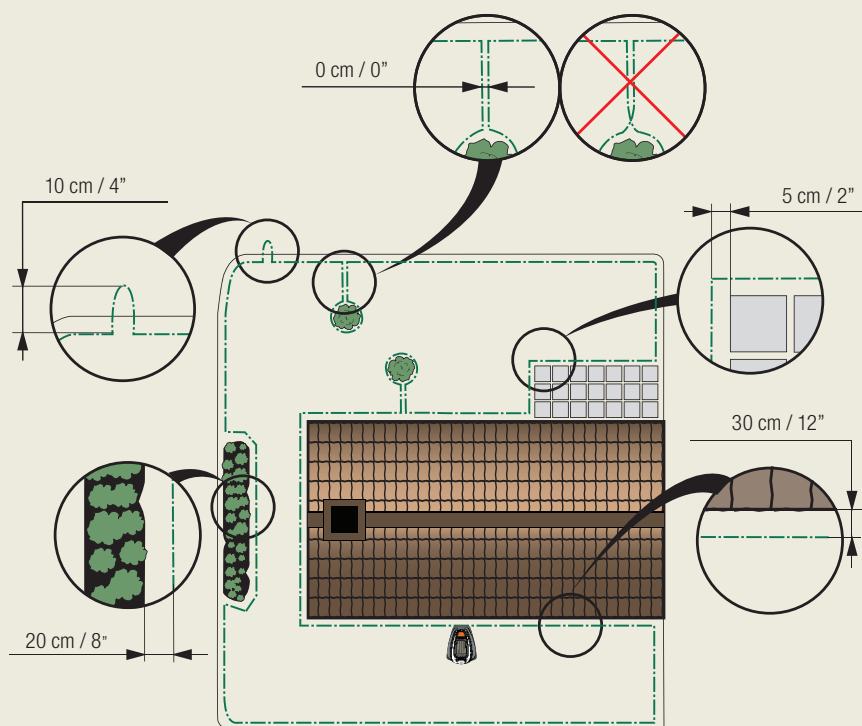
1. Placera laddstationen centralt i arbetsområdet, med mycket fri yta framför laddstationen och på relativt vågrät mark.
2. Anslut strömförsörjningens lågspänningskabel till laddstationen och strömförsörjningen.
3. Anslut strömförsörjningen till ett 100-240V vägguttag.



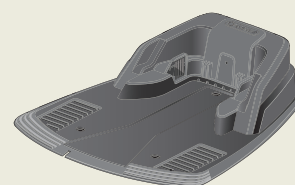
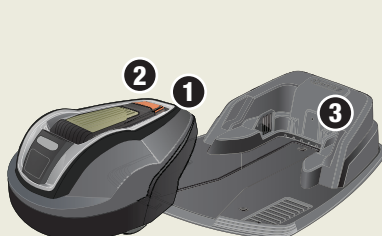
2. Laddning av batteri och utplacering av begränsningskabel

Se kapitel 3.3 och 3.4 i bruksanvisningen

1. Ställ robotgräsklipparen i laddstationen för att ladda batteriet under tiden som du lägger ut begränsningskabeln. Ställ huvudbrytaren i läge 1.
2. Lägg ut begränsningskabeln så att den bildar en slinga runt arbetsområdet.
3. Gör en ögla på den plats där guidekabeln senare ska anslutas (se punkt 3.4).



1. Huvudbrytare
2. STOP-knapp
3. Lysdiod för funktionskontroll av begränsnings- och guidekabel
4. Klipphöjdsindikering
5. Display
6. Knappsats

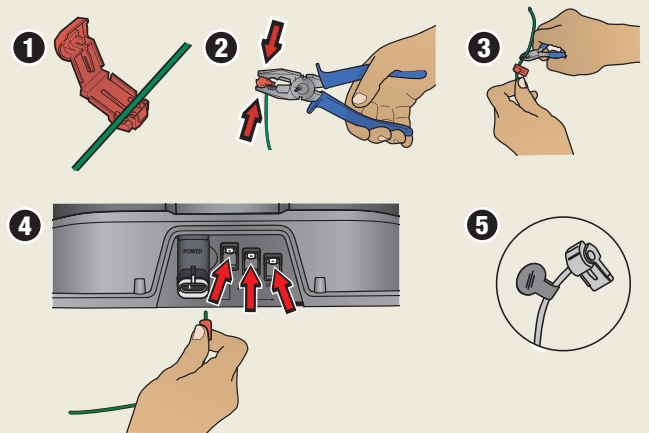


Laddstation

3. Anslutning av begränsningskabel

Se kapitel 3.5 i bruksanvisningen

1. Öppna kontaktdonen och lägg kabeländarna i försänkningarna på respektive don.
2. Tryck ihop kontaktdonen med en tång.
3. Klipp av överflödigt begränsningskabel. Klipp 1-2 cm ovanför kontaktdonen.
4. Tryck fast kontaktdonen på kontaktstiften, märkta A, på laddstationen. Det är viktigt att höger kabel ansluts till höger kontaktstift, och vänster kabel till vänster kontaktstift.
5. Märk kablarna med de medföljande kabelmärkningarna. Det gör det lättare att återansluta kablarna korrekt.

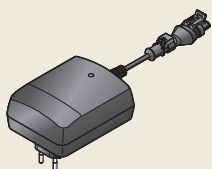
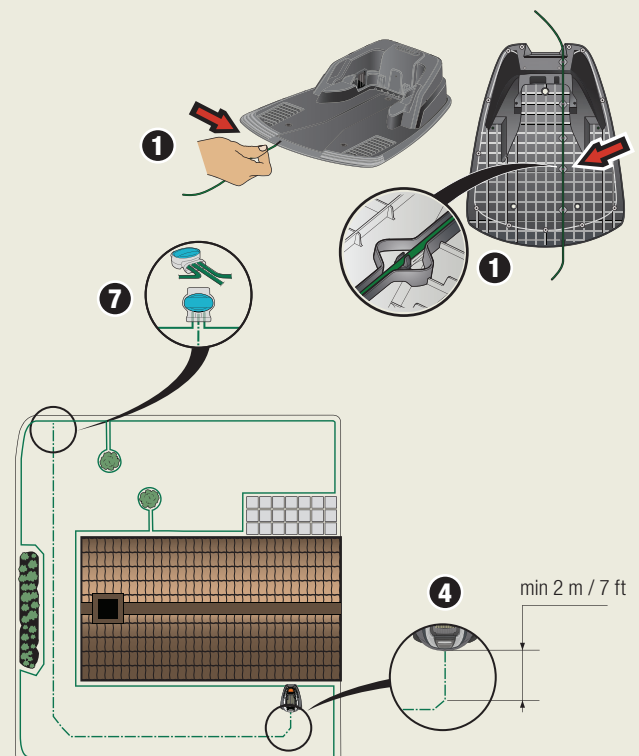


4. Utplacering och anslutning av guidekabel

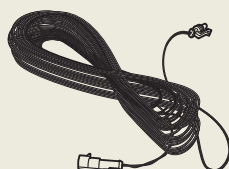
Se kapitel 3.6 i bruksanvisningen

1. Fäst guidekabeln i snäpplös på undersidan av laddstationen.
2. Montera kontaktdon på guidekabeln på samma sätt som begränsningskabeln, enligt instruktion ovan.
3. Tryck fast kontaktdonet på kontaktstiftet märkt Guide på laddstationen.
4. Läg guidekabeln minst 2 meter rakt ut från laddstationens framkant.
5. Dra guidekabeln till den plats på begränsnings slingan där anslutningen ska vara. Undvik att lägga kabeln i spetsiga vinklar.
6. Klipp av begränsningskabeln med en avbartång mitt i öglan som gjordes i punkt 2.3.
7. Anslut guidekabeln till begränsningskabeln med hjälp av medföljande skarvdon. Pressa ihop skarvdonet helt med en tång.

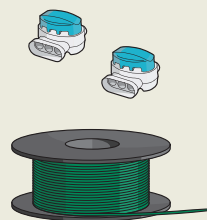
Som ett komplement till denna Quickguide finns filmer med stegvisa installationsanvisningar på GARDENA:s webbplats www.gardena.com



Strömförsörjning



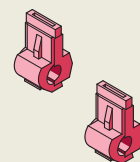
Lågspänningskabel



Begränsningskabel
och skarvdon



Märlor



Kontaktdon



Mätsticka