

## 5. Paleidimas ir sustabdymas

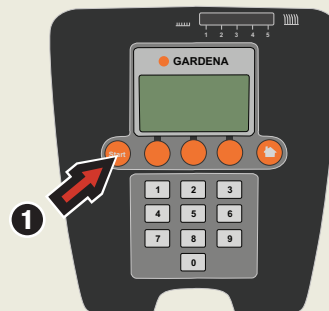
Žiūrėkite naudotojo vadovo 4.3 ir 4.4 skyrius

### Paleidimas

1. Atidarykite gaubtą ir paspauskite STOP mygtuką.
2. Pagrindinį jungiklį pasukite į 1 padėtį. Kai šitai atliekate pirmą kartą, pradodate paleidimo seką, kurios metu be kitų procedūrų pasirenkate ir keturių skaitmenų PIN kodą.
3. Paspauskite START (užvedimo) mygtuką.
4. Uždarykite gaubtą.

### Stabdymas

Paspauskite STOP mygtuką.



## 6. Roboto vežapjovės suregulavimas pagal savo sodą

Žiūrėkite naudotojo vadovo 6.3, 6.4 ir 6.6 skyrius

Čia rasite patarimų apie svarbius jūsų roboto vežapjovės nustatymus. Visi jūsų roboto vežapjovės nustatymai keičiami menu funkcijose.

### Vežapjovę sureguliuokite pagal savo vejos plotą

Pjovimo rezultatai priklauso nuo pjovimo trukmės. Norėdami sureguliuoti pjovimo laiką pagal savo sodą naudokite Laikmačio funkciją. Vežapjovė pjauna per dažnai, veja atrodys kaip išmindyta. Jeigu vežapjovė pjauna per retai, veja nebus tinkamai nupjauta.

### Laikmačio

Jūs nusprendžiate, kiek laiko per dieną ir kiek dienų per savaitę vežapjovė turi dirbti. Nustatydami chronometrą atsižvelkite į tai, kad robotas vežapjovė nupjauna lentelėje „Darbo našumas“ nurodytą kvadratinį metrų plotą per valandą ir dieną.

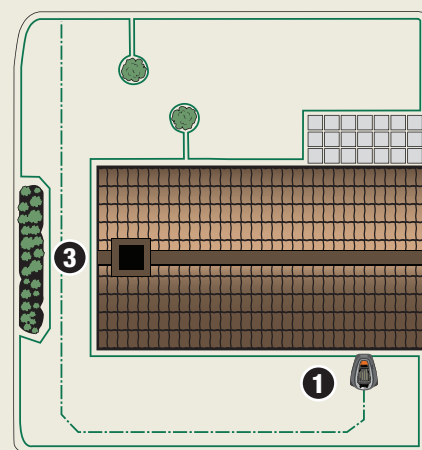
Lentelė „Darbo našumas“	
Modelis	Apie m <sup>2</sup> per valandą ir dieną
GARDENA R38Li	32
GARDENA R40Li	33
GARDENA R45Li	38
GARDENA R50Li	42
GARDENA R70Li	44
GARDENA R80Li	50

### Išbandykite vežapjovę važiuodami pro siaurus pravažiuojimus

Jeigu sode yra siaurų pravažiuojimų, vežapjovei sunku surasti įkrovimo stotį. Išbandykite, ar vežapjovė gali pravažiuoti siauriausiais pravažiuojimais naudodami funkciją *Tikrinimas į išorę* (GARDENA R38Li, R40Li, R45Li & R50Li modeliuose – funkciją *Gido kalibravimas*).

1. Pastatykite robotą įkrovimo stotyje.
2. Roboto vežapjovės menu pasirinkite *Tikrinimas į išorę* (GARDENA R38Li, R40Li, R45Li & R50Li modeliuose – *Gido kalibravimas*) ir paspauskite Gerai. Tada paspauskite **START** (užvedimo) mygtuką ir uždarykite gaubtą.
3. Patikrinkite, ar vežapjovė pravažiuojimu važiuoja palei gido kabelį.
  - a. Jeigu vežapjovė pravažiuojimu išvažiuoja, bandymas atliktas.
  - b. Jeigu robotas vežapjovė pravažiuojimu nepravažiuoja: Patikrinkite, ar gido kabelis paklotas pagal naudotojo vadovo 3.6 skyriaus reikalavimus.

Naudojant GARDENA R70Li / R80Li galima susiaurinti gido plotį. Žiūrėkite naudotojo vadovo 6.4.



[WWW.GARDENA.COM](http://WWW.GARDENA.COM)

 **GARDENA**<sup>®</sup>

# Trumpoji Instrukcija

R38Li, R40Li, R45Li, R50Li, R70Li, R80Li

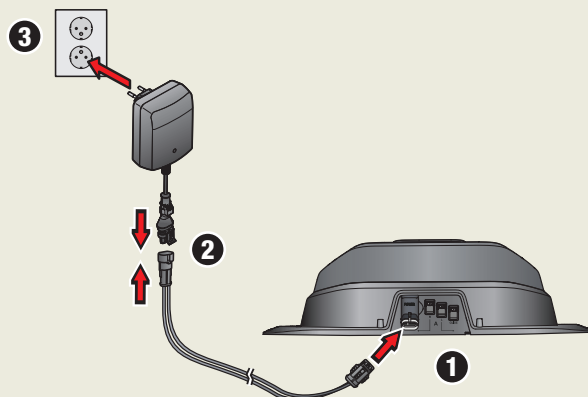


# KAIP PRADĖTI DIRBTI SU GARDENA ROBOTU VEJAPJOVE

## 1. Įkrovimo stoties pastatymas ir prijungimas

Žiūrėkite naudotojo vadovo 3.2 skyrius

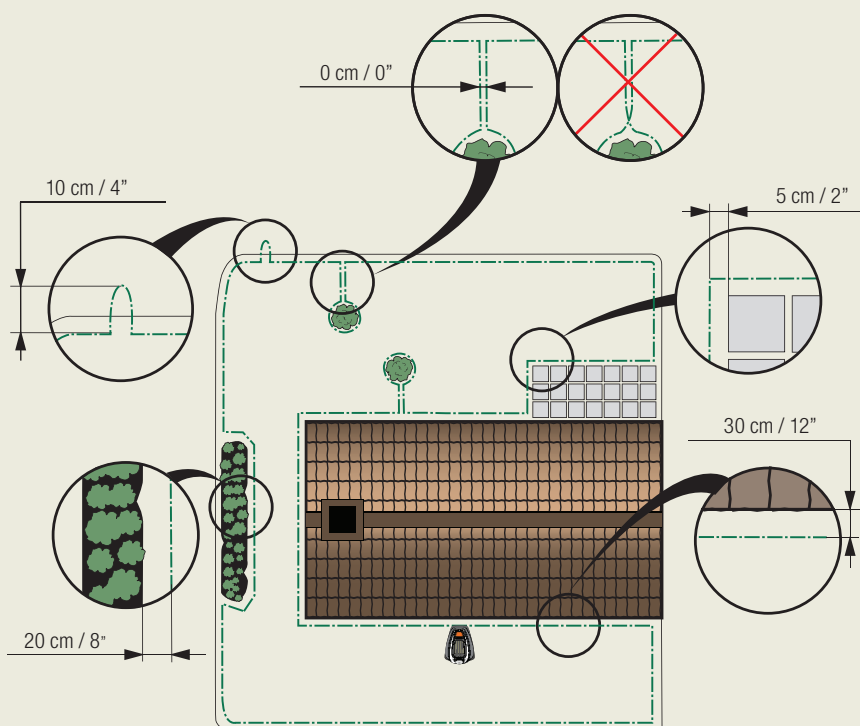
1. Įkrovimo stotį pastatykite darbo zonos viduryje ant kuo horizontalios paviršiaus taip, kad priešais ją liktų daug atviros erdvės.
2. Maitinimo žemos įtampos kabeliu įkrovimo stotį sujunkite su maitinimo tinklu.
3. Įjunkite maitinimo kabelį į 100-240 V elektros lizdą.



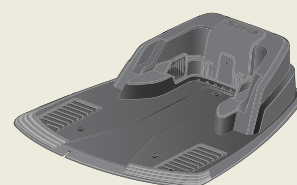
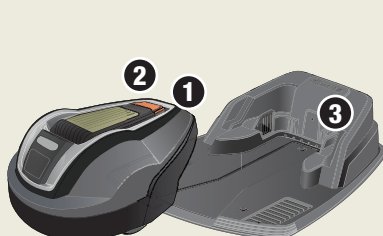
## 2. Akumuliatoriaus įkrovimas ir kontūro kabelio paklojimas

Žiūrėkite naudotojo vadovo 3.3 ir 3.4 skyrius

1. Kol klosite kontūro kabelį, robotą vejapjovę palikite įkrovimo stotyje įkrauti bateriją. Pagrindinį jungiklį pasukite į 1 padėtį. Palikite kilpą toje vietoje, kur vėliau prijungsite gido kabelį.
2. Nutieskite gido kabelį iki tos kontūro kabelio vietos, kur reikės sujungti.
3. Netieskite kabelio laužyta linija. (žr. 3.4 punktą).



1. Pagrindinis jungiklis
2. STOP mygtukas
3. Kontūro ir gido kabelių veikimo patikros šviesos diodai
4. Pjovimo aukščio indikatorius
5. Ekranas
6. Klaviatūra

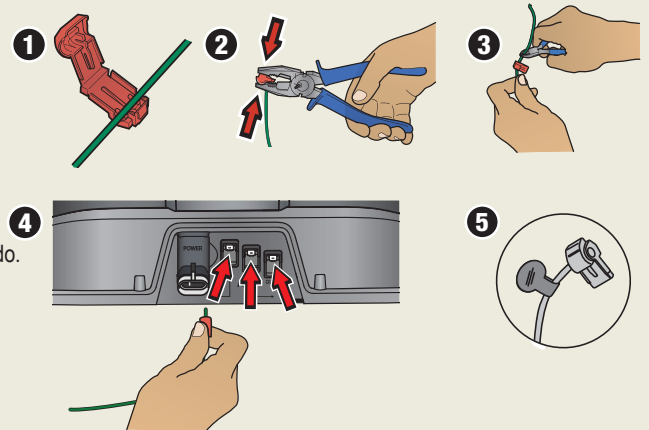


Įkrovimo stotis

### 3. Kontūro kabelio prijungimas

Žiūrėkite naudotojo vadovo 3.5 skyrius

1. Atidarykite jungtis ir kabelio galus įkiškite į kiekvienos jungties išėmas.
2. Replėmis suspauskite vieną jungtį su kita.
3. Likusius kontūro kabelio galiukus nukirpkite. Kirpkite 1–2 cm atstumu nuo jungčių.
4. Prijunkite jungtis prie įkrovimo stoties kontaktų gnybtų, pažymėtų A. Svarbu dešinįjį kontūro kabelio galą prijungti prie dešiniojo kontaktinio išvado, o kairįjį – prie kairiojo išvado.
5. Pažymėkite kabelius komplekte esančiais kabelių žymekliais. Taip lengviau iš naujo tinkamai prijungti kabelius.

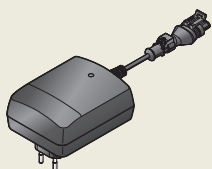
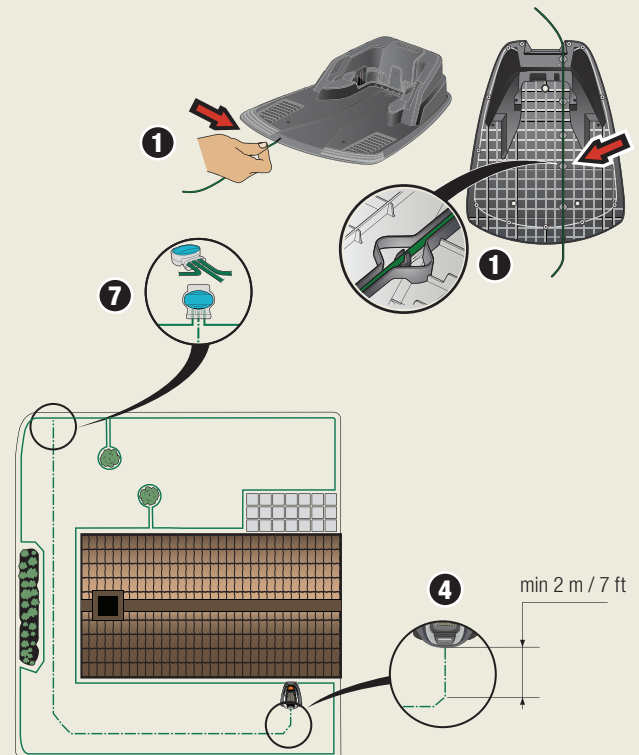


### 4. Gido kabelio paklojimas ir prijungimas

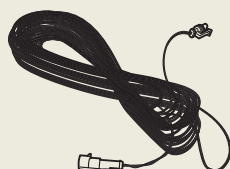
Žiūrėkite naudotojo vadovo 3.6 skyrius.

1. Gnybtais pritvirtinkite krepiamąjį kabelį prie įkrovimo stoties apačios.
2. Pritaisykite prie gido kabelio jungtį tokiu pačiu būdu, kaip ir prie kontūro kabelio, pagal anksčiau pateiktas instrukcijas.
3. Jungtį prijunkite prie įkrovimo stoties kontaktinio išvado, pažymėto „Guide“ (gidas).
4. Gido kabelį paklokite bent 2 metrus tiesiai nuo priekinio įkrovimo stoties krašto.
5. Nutieskite gido kabelį iki tos kontūro kabelio vietos, kur reikia sujungti. Netieskite kabelio laužyta linija.
6. Videlius žirkliemis perkirpkite kontūro kabelį kilpos, padarytos 2.3 punkte, viduryje.
7. Pridedamomis jungiamosiomis movomis prijunkite gido kabelį prie kontūro kabelio. Movas visiškai suspauskite universaliomis replėmis.

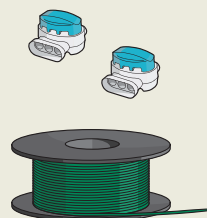
Kaip papildoma informacija prie šios naudojimo instrukcijos pateikiama nuoseklaus diegimo vaizdo medžiaga, kurią rasite GARDENA svetainėje [www.gardena.com](http://www.gardena.com)



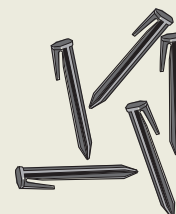
Elektros įvadas



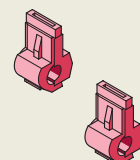
Žemos įtampos kabelis



Kabelis kontūrai ir jungiamosios movos



Kuoliukai



Jungtys



Matuoklis