

Skrócona instrukcja

SILENO/SILENO+

R100Li, R100LiC/R130Li, R130LiC, R160Li

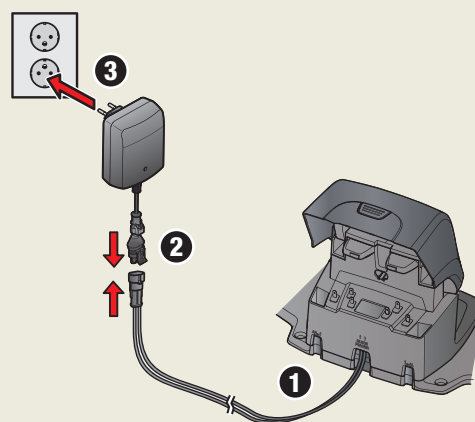


ROZPOCZĘCIE UŻYTKOWANIA KOSIARKI ZAUTOMATYZOWANEJ GARDENA

1. Umieszczenie i podłączenie stacji ładującej

Patrz rozdział 3.2 w Instrukcji obsługi

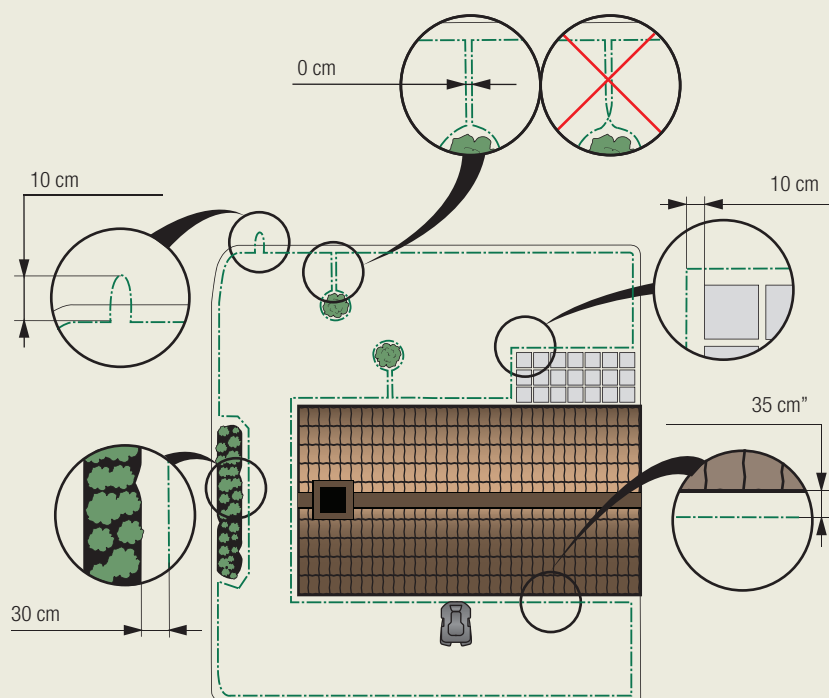
1. Ustawić stację ładującą na środku obszaru roboczego na względnie poziomym podłożu, zapewniając dużo wolnego miejsca przed stacją.
2. Przyłączyć przewód niskiego napięcia zasilania do stacji ładującej i źródła zasilania.
3. Przyłączyć przewód zasilania do gniazdka ściennego 100–240 V.



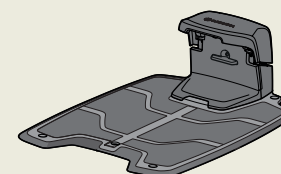
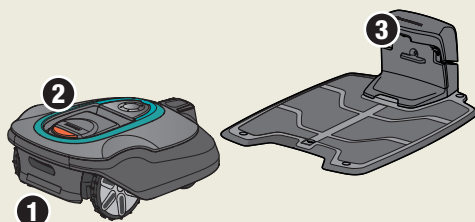
2. Ładowanie akumulatora i układanie przewodu ograniczającego

Patrz rozdziały 3.3 i 3.4 w instrukcji obsługi

1. Na czas układania przewodu ograniczającego umieścić kosiarkę w stacji ładującej w celu naładowania akumulatora. Ustawić główny wyłącznik w pozycji 1.
2. Poprowadzić przewód ograniczający, upewniając się, że tworzy on pętlę wokół obszaru roboczego.
3. Pozostawić oczko w miejscu, w którym zostanie w późniejszym czasie podłączony przewód doprowadzający (patrz punkt 4.5).



1. Główny wyłącznik
2. Przycisk STOP
3. Dioda LED do kontroli działania przewodów ograniczającego i doprowadzającego
4. Wyświetlacz
5. Klawiatura



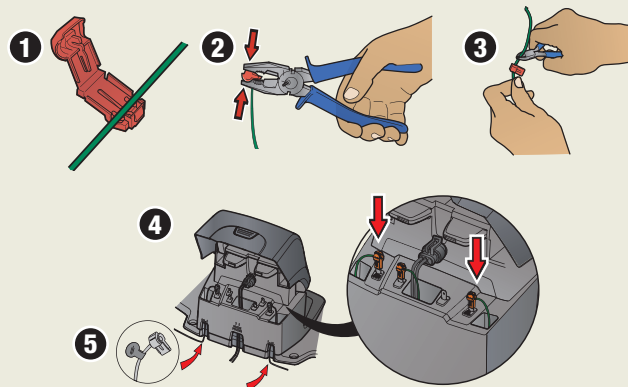
Stacja ładująca



3. Podłączanie przewodu ograniczającego

Patrz rozdział 3.5 w Instrukcji obsługi

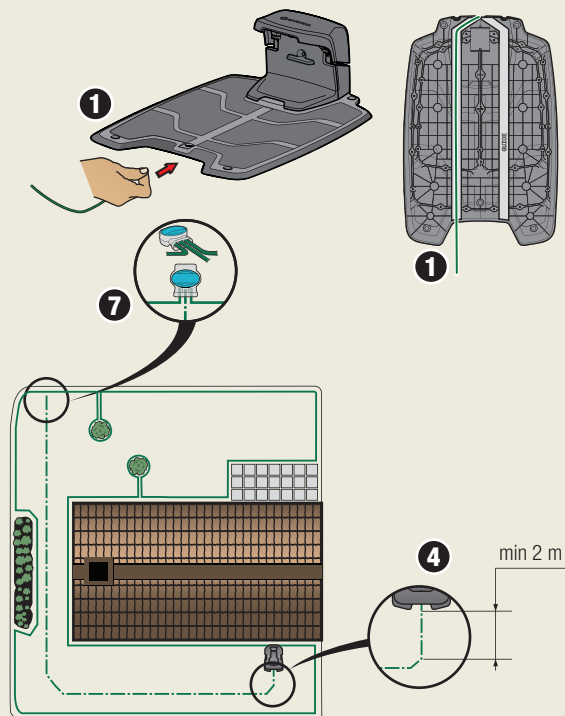
1. Otworzyć złącze i ułożyć końce przewodu w zagłębieniach na każdym złączy.
2. Ścisnąć złącza razem przy użyciu kombinerek.
3. Odciąć nadmiar przewodu ograniczającego. Odciąć od 1 do 2 cm ponad złączami.
4. Przyłączyć złącza do metalowych styków stacji ładującej oznaczonych literami AL (po lewej stronie) oraz AR (po prawej stronie). Ważne jest, aby prawy przewód podłączyć do styku po prawej stronie, a lewy do styku po lewej stronie.
5. Oznaczyć przewody dołączonymi do nich znacznikami. To ułatwia poprawne ponowne podłączenie przewodów.



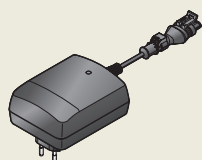
4. Układanie i podłączanie przewodu doprowadzającego

Patrz rozdział 3.6 w Instrukcji obsługi

1. Umieścić przewód doprowadzający pod stacją ładującą w jednym z dwóch położań kanału doprowadzającego z oznaczeniem „GUIDE”.
2. Podłączyć złącze do przewodu doprowadzającego w ten sam sposób, w jaki podłączony został przewód ograniczający, zgodnie z powyższymi instrukcjami.
3. Zamocować złącze do styku oznaczonego G1 (guide) na stacji ładującej.
4. Przewód ograniczający powinien zostać ułożony w linii prostej na odcinku o długości co najmniej 2 metrów od przedniej krawędzi stacji ładującej.
5. Doprowadzić przewód doprowadzający do pętli ograniczającej, która będzie stanowić miejsce połączenia. Należy unikać układania przewodu pod kątem ostrym.
6. Przeciąć przewód ograniczający za pomocą szczypiec do cięcia drutu w środku pętli wykonanej w punkcie 2.3.
7. Podłączyć przewód doprowadzający do przewodu ograniczającego za pomocą dołączonych złączek. Mocno ścisnąć złączki razem, używając do tego celu kombinerek.



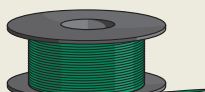
Jako uzupełnienie skróconego przewodnika dostępne są szczegółowe filmy montażowe na stronie firmy GARDENA: www.gardena.com.



Zasilanie energią



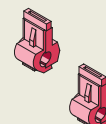
Przewód niskiego napięcia



Przewód ograniczający ze złączkami



Szpilki



Złącza



Miarka



5. Uruchamianie i wyłączenie

Patrz rozdział 4.4 i 4.5 w Instrukcji obsługi

Uruchomienie

1. Otworzyć osłonę, naciskając przycisk **STOP**.
2. Ustawić główny wyłącznik w pozycji **1**. Podczas pierwszego wykonywania tej czynności sekwencja rozruchowa rozpoczyna się m.in. od wyboru czterocyfrowego kodu PIN.
3. Nacisnąć przycisk **START**.
4. Zamknąć osłonę.

Zatrzymanie

Nacisnąć przycisk **STOP**.



6. Dostosowanie kosiarki do ogrodu

Patrz rozdziały 6.3, 6.7 i 6.8 w instrukcji obsługi

Można tu znaleźć kilka wskazówek dotyczących ważnych ustawień kosiarki. Wszystkie ustawienia kosiarki wprowadzane są za pośrednictwem funkcji menu.

Dostosowanie kosiarki do wielkości swojego trawnika

Efekty koszenia zależą od czasu pracy kosiarki. Czas koszenia można dostosować do swojego ogrodu za pomocą funkcji Licznik czasu. Jeśli kosiarka pracuje zbyt często, trawnik będzie wyglądał na zdeptany. Jeśli kosiarka pracuje zbyt rzadko, trawnik nie będzie prawidłowo skoszony.

Licznik czasu

To użytkownik decyduje, w jakich porach dnia i dniach tygodnia kosiarka będzie pracować. Podczas ustawiania licznika należy obliczyć liczbę metrów na godzinę, którą kosiarka zautomatyzowana może skosić dziennie, na podstawie danych zamieszczonych w tabeli „Wydajność pracy”.

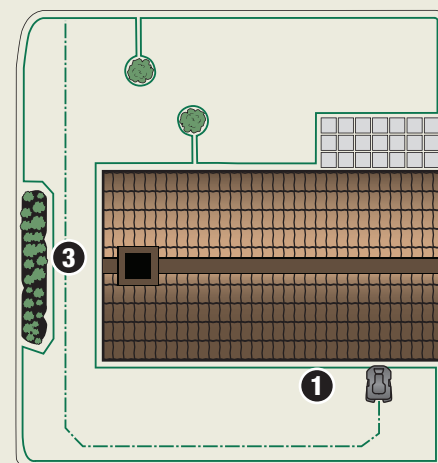
Tabela „Wydajność pracy”	
Model	Ok. m ² na godzinę dziennie
GARDENA R100Li / R100LiC	59
GARDENA R130Li / R130LiC	68
GARDENA R160Li	70

Wykonywanie jazdy testowej kosiarki przez wąskie przejścia

Wąskie przejścia w ogrodzie utrudniają kosiarce odnalezienie stacji ładowania. Korzystając z funkcji **Test** sprawdzić, czy kosiarka może przejechać przez wąską przestrzeń.

1. Ustawić kosiarkę w stacji ładowującej.
2. W menu kosiarki zautomatyzowanej wybrać **Test** (Pokrycie trawnika > Teren X > Więcej > Test) i nacisnąć **OK**. Następnie nacisnąć przycisk **START** i zamknąć pokrywę.
3. Sprawdzić, czy kosiarka porusza się wzdłuż przewodu doprowadzającego, przejeżdżając przez przejście.
 - a. Jeśli kosiarka przejeżdża przez przejście, można uznać test za pomyślnie zakończony.
 - b. Jeżeli kosiarka nie przejeżdża przez przejście: Sprawdzić, czy przewód doprowadzający został ułożony zgodnie z instrukcjami podanymi w rozdziale 3.6 instrukcji obsługi.

Istnieje także możliwość dostosowania szerokości korytarza do przewodu doprowadzającego. Patrz rozdział 6.7 w instrukcji obsługi.



WWW.GARDENA.COM

 **GARDENA®**

Zastrzegamy sobie prawo do wprowadzania zmian bez wcześniejszego powiadomienia.
Copyright © 2015 GARDENA Manufacturing GmbH. Wszelkie prawa zastrzeżone.
www.gardena.com

115 78 59-61