

Kiirkasutusjuhend SILENO/SILENO+

R100Li, R100LiC/R130Li, R130LiC, R160Li

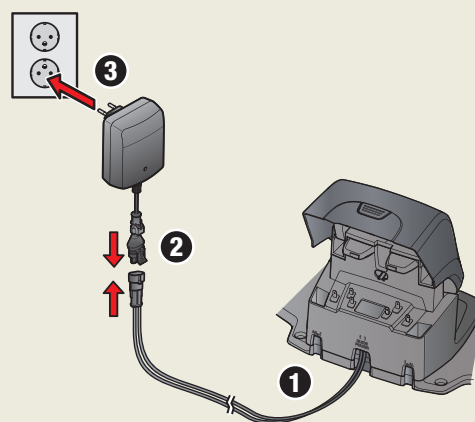


GARDENA ROBOTNIIDUKI KASUTAMISE ALUSTAMINE

1. Laadimisjaama paigaldamine ja ühendamine

Vt kasutusjuhendi peatükke 3.2

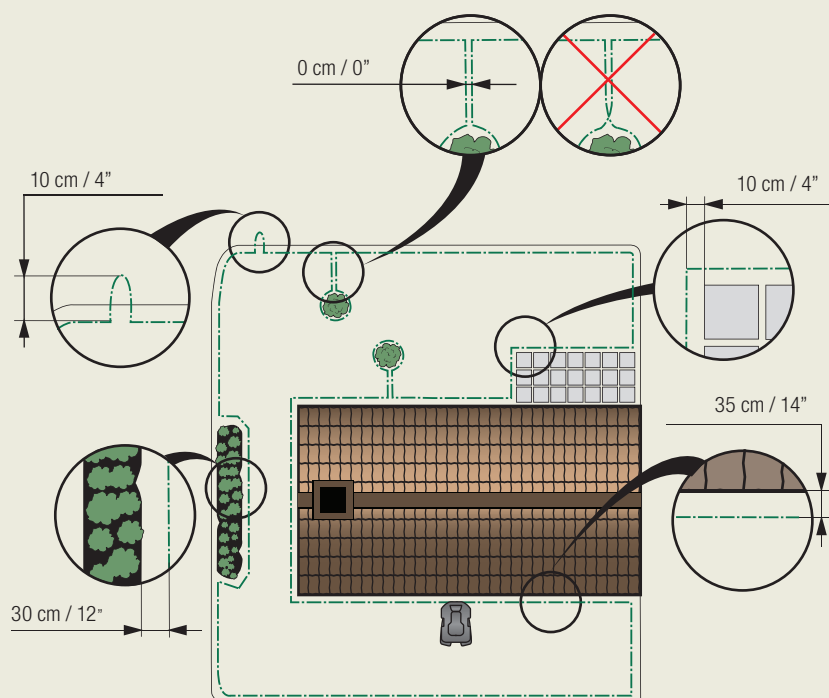
1. Asetage laadimisjaam tööpiirkonna keskele, nii et selle ees oleks palju vaba ruumi ja see asuks suhteliselt horisontaalsel pinnal.
2. Ühendage toiteallika madala pinge kaabel laadimisjaama ja toiteallikaga.
3. Ühendage toiteallikas 100-240 V seinakontakti.



2. Aku laadimine ja piirdekaabli paigutamine

Vt kasutusjuhendi peatükki 3.3 ja 3.4

1. Asetage robotniiduk laadimisjaama, et aku saaks seni laadida, kuni paigaldatakse piirdekaabel. Lükake pealüliti asendisse 1.
2. Paigaldage piirdekaabel, veendudes, et see moodustab tööpiirkonna ümber ringi.
3. Jätke ava kohta, kuhu hiljem ühendatakse juhtkaabel (vt punkt 4.5)..



1. Pealüliti
2. Stoppnupp
3. LED piirde- ja juhtkaabli töö kontrollimiseks
4. Ekraan
5. Klahvistik



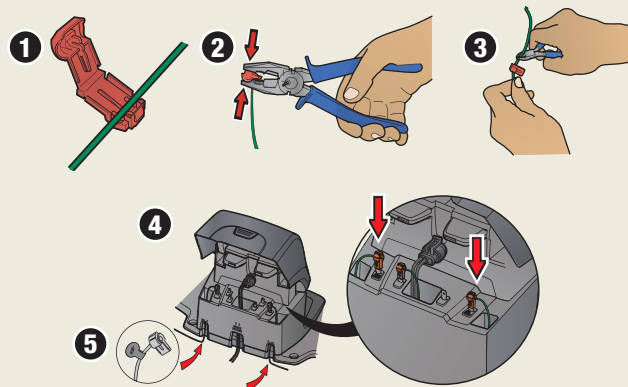
Laadimisjaam



3. Piirdekaabli ühendamine

Vt kasutusjuhendi peatükki 3.5

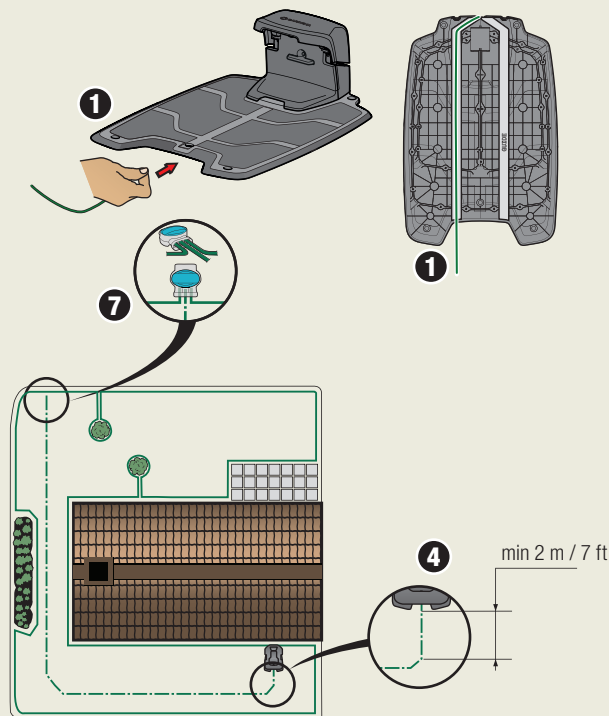
1. Avage konektor ja asetage kaabli otsad mõlema konektori süvenditesse.
2. Vajutage konektorid tangide abil kokku.
3. Lõigake üleliigne piirdekaabel ära. Lõigake konektoritest 1 kuni 2 cm kauguselt.
4. Vajutage konektor laadimisjaamal olevatele metallklemmidele, mis on tähistatud kirjadega AL (vasakpoolne) ja AR (parempoolne). Oluline on järgida, et parempoolne juhe on parempoolse klemmi küljes ja vasakpoolne juhe vasakpoolse klemmi küljes.
5. Märgistage juhtmed kaasasolevate juhtmemärkidega. Nii on juhtmeid lihtsam uuesti ühendada.



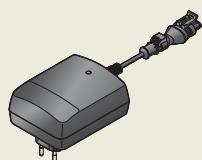
4. Juhikkaabli paigutamine ja ühendamine

Vt kasutusjuhendi peatükki 3.6

1. Paigutage juhikkaabel laadimisjaama alla, kasutades ühte kahest juhikkanali asendist, millel on märgistus "GUIDE" (Juhik).
2. Kinnitage juhikkaabli konektor samamoodi nagu piirdekaabli puhul, vastavalt ülaltoodud juhistele..
3. Ühendage konektor laadimisjaama kontaktklemmiga, millel on tähis G1 (juht).
4. Paigaldage juhikkaabel laadimisjaama esiservast otsesuunas vähemalt 2 meetri kaugusele.
5. Viige juhtkaabel piirderõnga sellesse punkti, kuhu tehakse ühendus. Vältige kaabli paigaldamist teravnurkade all.
6. Lõigake piirdekaabel trossilõikuriga läbi selle aasa keskelt, mis moodustati punktis 2.3.
7. Ühendage juhtkaabel piirdekaabliga, kasutades komplektis olevaid ühendusosi. Vajutage muhvid kullinokk-tangide abil täielikult kokku.



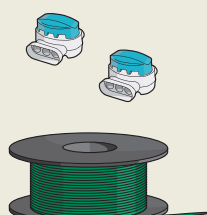
Käesolevat kirjuhendit täiendavad üksikasjalikud paigaldusvideod leiata GARDENA veebisaidilt www.gardena.com



Toiteallikas



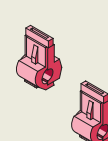
Madalpingekaabel



Piirdekaabel ja ühendusosad



Klambrid



Konektorid



Mooteriist



5. Käivitamine ja seiskamine

Vt kasutusjuhendi peatükke 4.4 ja 4.5

Käivitamine

1. Avage kaas, vajutades STOPP-nupule.
2. Lükake pealüli asendisse 1. Kui teete seda esimest korda, algab käivitusjada, kus saate muuhulgas valida neljakohalise PIN-koodi.
3. Vajutage nuppu START.
4. Sulgege kate.

Seiskamine

Vajutage STOPP-nupule.



6. Reguleerige robotniiduk oma aia jaoks sobivaks

Vt kasutusjuhendi peatükki 6.3, 6.7 ja 6.8

Siit leiate mõningaid nõuandeid oma robotniiduki oluliste seadistuste kohta. Kõik robotniiduki seadistused tehakse läbi menüüfunktsioonide.

Seadistage niiduk vastavalt oma muruplatsi suurusele

Niitmistulemused sõltuvad niitmisaajast. Seadistage niitmisaeg vastavalt oma aiale, kasutades *Timer* funktsiooni. Kui niiduk niidab liiga sageli, jääb muruplatsile trambitud välimus. Kui niiduk niidab liiga harva, ei näe muruplats korralikult niidetud välja..

Timer

Teie määrate, millisel kellaajal ja millisel nädalapäeval niiduk peab töötama. Taimeri seadmisel arvestage, et robotniiduk niidab tunnis ja päevas jõudlustabelis esitatud pindala (ruutmeetrites).

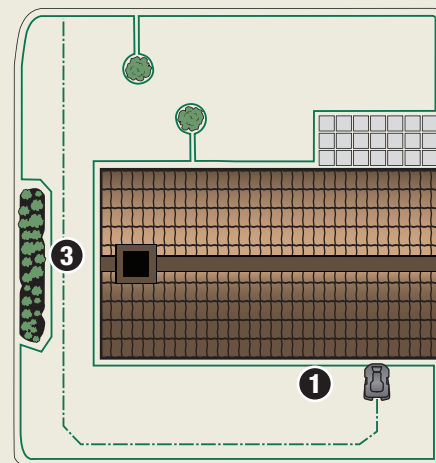
Jõudlustabel	
Mudel	Ligikaudne jõudlus tunnis ja päevas (m ²)
GARDENA R100Li / R100LiC	59
GARDENA R130Li / R130LiC	68
GARDENA R160Li	70

Testige niidukit kitsastes käikudes

Kitsad käigud aias teevad niiduki jaoks laadimisjaama leidmise raskeks. Kontrollimaks, kas niiduk mahub läbi kitsastest kohtadest, kasutage funktsiooni *Test*.

1. Asetage niiduk laadimisjaama.
2. Valige robotniiduki menüüst *Test* (Muru katvus > Ala X > Rohkem > Test) ja seejärel vajutage nuppu *OK*. Seejärel vajutage *START*-nuppu ja sulgege kaas.
3. Kontrollige, et niiduk liigub piki juhikkaablit läbi käigu.
 - a. Kui niiduk läbib kitsa käigu, on test edukalt läbitud.
 - b. Kui robotniiduk ei tule kitsa käigu läbimisega toime: veenduge, et juhikkaabel on paigaldatud vastavalt kasutusjuhendi peatükis 3.6 esitatud juhiste.

Reguleerida saab ka juhikkaabli koridori laiust. Vt kasutusjuhendi peatükki 6.7.



WWW.GARDENA.COM

 **GARDENA®**

Jätame endale õiguse teha muudatusi ilma etteteatamata.
Autoriõigus © 2015 GARDENA Manufacturing GmbH. Kõik õigused kaitstud.
www.gardena.com

115 78 59-63