

Stručná příručka **SILENO/SILENO+**

R100Li, R100LiC/R130Li, R130LiC, R160Li

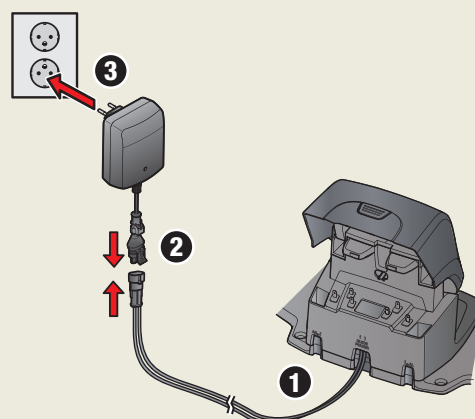


ZAČÍNÁME S ROBOTICKOU SEKAČKOU GARDENA

1. Umístění a připojení nabíjecí stanice

Viz kapitola 3.2 v Návodu k obsluze.

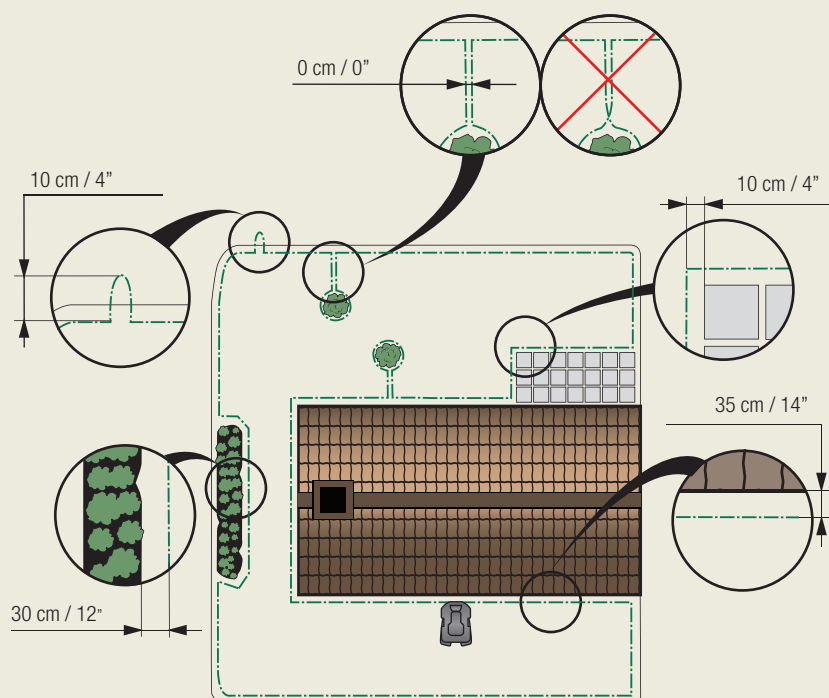
1. Umístěte nabíjecí stanici doprostřed pracovní oblasti tak, aby byl před stanicí dostatek volného prostoru, a na relativně horizontální povrch.
2. Připojte nízkonapěťový kabel zdroje napájení k nabíjecí stanici a ke zdroji napájení.
3. Připojte zdroj napájení k síťové zásuvce s napětím 100–240 V.



2. Nabíjení baterie a umístění ohraničujícího vodiče

Viz kapitoly 3.3 a 3.4 v Návodu k obsluze.

1. Umístěte robotickou sekačku do nabíjecí stanice, aby se baterie nabíla, zatímco budete pokládat ohraničující vodič. Přepněte hlavní vypínač do polohy 1.
2. Ved'te ohraničující vodič tak, abyste kolem pracovní oblasti vytvořili smyčku.
3. Vytvořte očko v místě, kde později připojí naváděcí vodič (viz bod 4.5).



1. Hlavní vypínač
2. Tlačítko STOP
3. Kontrolka LED pro kontrolu funkce ohraničujícího a naváděcího vodiče
4. Displej
5. Klávesnice



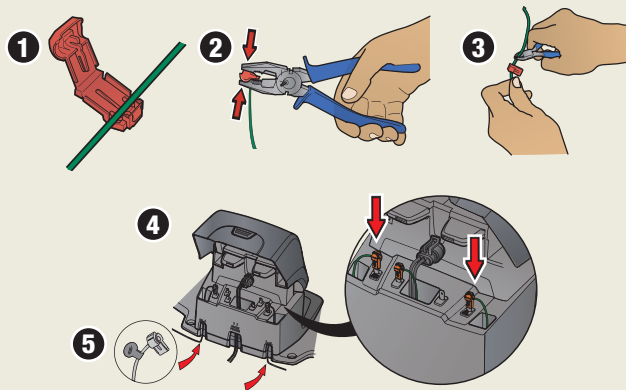
Nabíjecí stanice



3. Připojení ohraničujícího vodiče

Viz kapitola 3.5 v Návodu k obsluze.

1. Otevřete konektor a založte konce vodičů do zhloubení jednotlivých konektorů.
2. Stlačte konektory k sobě pomocí kleští.
3. Ustříhněte přečnívající konce ohraničujícího vodiče. Ustříhněte je zhruba 1 až 2 cm nad konektory.
4. Připojte konektor ke kovovým kolíkům označeným AL (vlevo) a AR (vpravo) na nabíjecí stanici. Při připojování k nabíjecí stanici se musí pravý konec ohraničujícího vodiče připojit k pravému kolíku a levý konec vodiče k levému kolíku.
5. Označte vodiče přiloženými značkami. Usnadní se tím správné opětovné připojení vodičů.

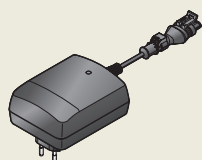
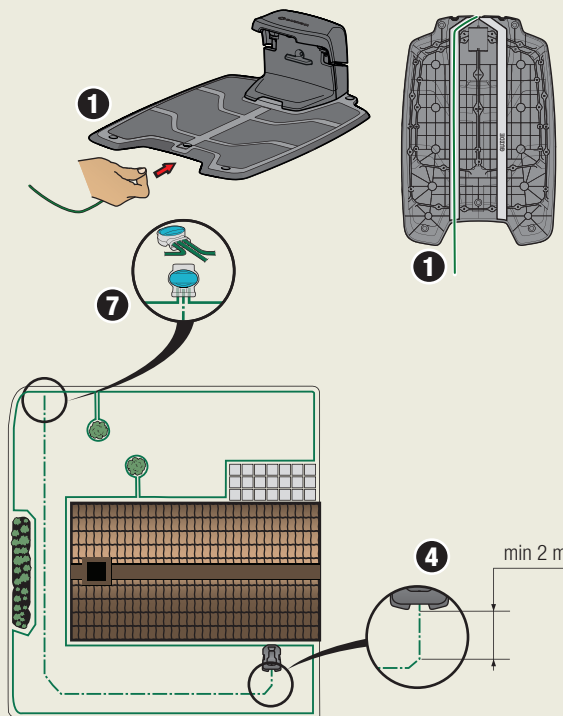


4. Umístění a připojení naváděcího vodiče

Viz kapitola 3.6 v Návodu k obsluze.

1. Umístěte naváděcí vodič pod nabíjecí stanici prostřednictvím jedné ze dvou pozic naváděcího kanálu označených nápisem „GUIDE“.
2. Nasadte konektor na naváděcí vodič stejným způsobem jako u ohraničujícího vodiče, podle výše uvedených pokynů.
3. Upevněte konektor ke kontaktnímu kolíku označeném G1 (guide) na nabíjecí stanici.
4. Naváděcí vodič vedte nejméně 2 metry rovně od předního okraje nabíjecí stanice.
5. Natáhněte naváděcí vodič k místu smyčky ohraničujícího vodiče, kde bude vytvořeno připojení. Nepokládejte vodič v ostrých úhlech.
6. Přestříhněte ohraničující vodič pomocí štípacích kleští uprostřed očka, které jste vytvořili podle bodu 2.3.
7. Připojte naváděcí vodič k ohraničujícímu vodiči pomocí přiložených spojek. Stiskněte spojky zcela k sobě pomocí kleští.

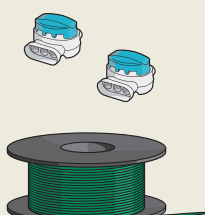
Jako doplněk k tomuto Rychlému průvodci si můžete prohlédnout podrobná videa o instalaci dostupná na webových stránkách společnosti GARDENA, www.gardena.com



Zdroj napájení



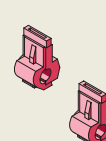
Nízkonapěťový kabel



Ohraničující vodič a spojky



Spojky



Konektory



Měrka



5. Spuštění a zastavení

Viz kapitoly 4.4 a 4.5 v *Návodu k obsluze*

Spuštění

1. Otevřete kryt stisknutím tlačítka **STOP**.
2. Přepněte hlavní vypínač do polohy **1**. Když to uděláte poprvé, spustí se startovní posloupnost, ve které mimo jiné vyberete čtyřmístný PIN kód.
3. Stiskněte tlačítko **START**.
4. Zavřete kryt.

Zastavení

Stiskněte tlačítko **STOP**.



6. Seřízení robotické sekačky pro danou zahradu

Viz kapitoly 6.3, 6.7 a 6.8 v *Návodu k obsluze*.

Zde najdete několik tipů týkajících se důležitých nastavení robotické sekačky. Veškeré nastavení robotické sekačky se provádí prostřednictvím funkcí menu.

Seřídte sekačku tak, aby vyhovovala vašemu trávníku.

Výsledek sečení závisí na době sekání. Nastavte dobu sečení podle své zahrady pomocí funkce *Timer*. Pokud by sekačka sekala příliš často, trávník bude vypadat zdusaný. Pokud by sekačka sekala příliš zřídkakdy, trávník nebude dostatečně posekaný.

Timer

Rozhodněte se, ve kterou denní dobu a které dny v týdnu bude sekačka pracovat. Při nastavování časovače počítejte s tím, že robotická sekačka na trávu poseče takovou plochu čtverečních metrů za hodinu a den, která je uvedena v tabulce Pracovní kapacita.

Tabela Delovna zmogljivost

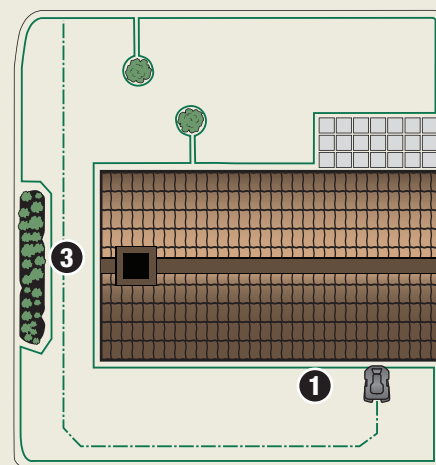
Model	Približno m ² na uro in dan
GARDENA R100Li / R100LiC	59
GARDENA R130Li / R130LiC	68
GARDENA R160Li	70

Vyzkoušejte, zda sekačka projede úzkými průchody.

Úzké průchody v zahradě ztěžují sekačce nalezení nabíjecí stanice. Pomocí funkce *Test* vyzkoušejte, zda je sekačka schopná projet i těmi nejužšími průchody.

1. Umístěte sekačku do nabíjecí stanice.
2. V nabídce robotické sekačky zvolte možnost *Test* (Pokrytí travnaté plochy > Oblast X > Více > Test) a stiskněte **OK**. Potom stiskněte tlačítko **START** a zavřete kryt.
3. Zkontrolujte, zda sekačka projede průchodem podél naváděcího vodiče.
 - a. Pokud sekačka průchodem projede, test byl dokončen.
 - b. Pokud robotická sekačka průchodem neprojde: Zkontrolujte, zda byl naváděcí vodič položen dle pokynů v kapitole 3.6 *Návodu k obsluze*.

Je také možné nastavit šířku koridoru pro naváděcí vodič. Přečtěte si kapitolu 6.7 v *Návodu k obsluze*.



WWW.GARDENA.COM

 **GARDENA®**

Právo provádět změny bez předchozího upozornění je vyhrazeno.
Copyright © 2015 GARDENA Manufacturing GmbH. Všechna práva vyhrazena.
www.gardena.com

115 78 59-90