

Rövid útmutató SILENO/SILENO+

R100Li/LiC, R130Li/LiC, R160Li/LiC

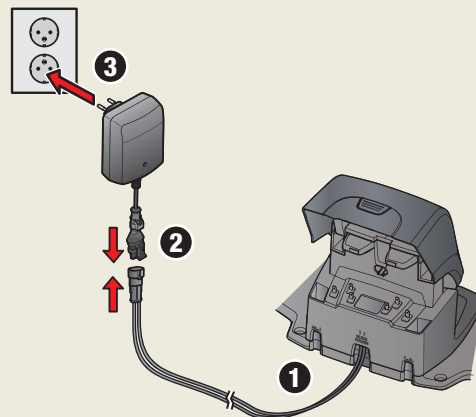


ELSŐ LÉPÉSEK A GARDENA ROBOTFŰNYÍRÓVAL

1. A töltőállomás elhelyezése és csatlakoztatása

Lásd a 3.2. fejezetet a használati utasításban

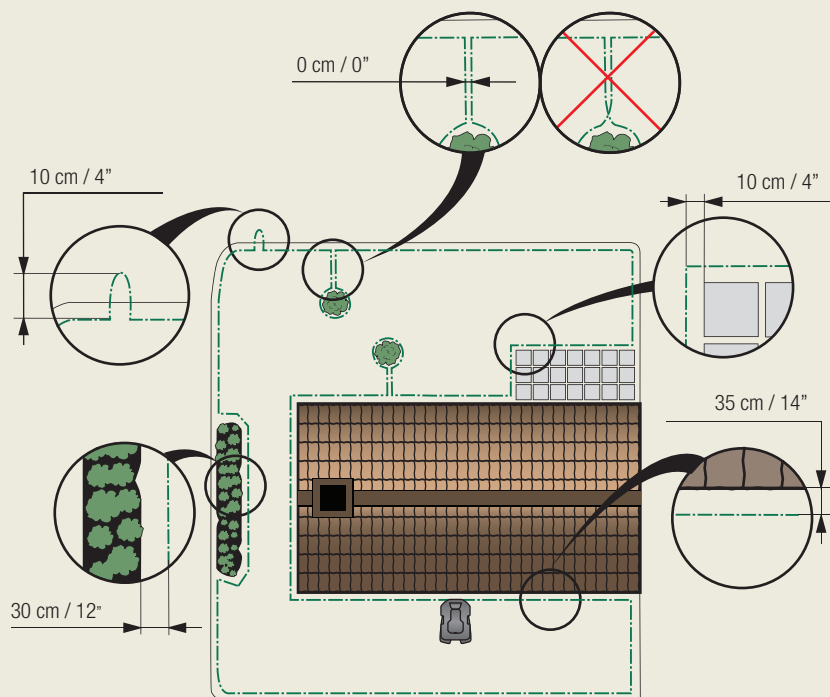
1. A töltőállomást a munkaterület központi részére helyezze, vízszintesközeli felületre. A töltőállomás előtt elegendő helynek kell maradnia.
2. Csatlakoztassa a tápegység kisfeszültségű kábelét a töltőállomáshoz és a tápegységhez.
3. Csatlakoztassa a tápegységet egy 100–240 V-os hálózati aljzathoz.



2. Az akkumulátor töltése és a határolóhuzal elhelyezése

Lásd a 3.3. és 3.4. fejezetet a használati utasításban

1. Helyezze a robotfűnyírót a töltőállomásba, hogy töltődjön az akkumulátor, miközben a határolóhuzalt lefekteti. A főkapcsolót állítsa 1 helyzetbe.
2. Vezesse úgy a határolóhuzalt, hogy az hurkot képezzen a munkaterület körül.
3. Alakítson ki kis füleket azokon a helyeken, ahová a vezetőlánc később csatlakoztatni szeretné (lásd a 3.4. pontot).



1. Főkapcsoló
2. STOP gomb
3. A határoló- és vezetőlánc működésjelző LED-fénye
4. Kijelző
5. Billentyűzet

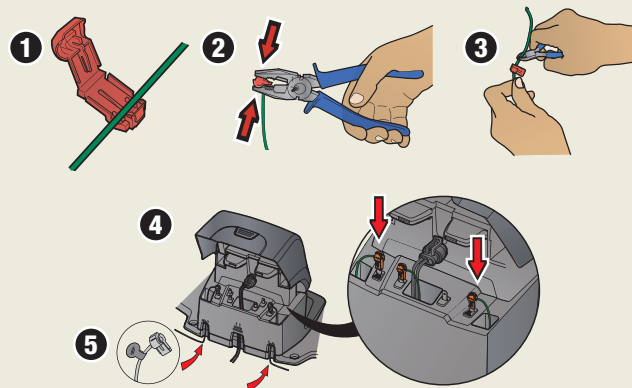


Töltőállomás

3.A határolóhuzal csatlakoztatása

Lásd a 3.5. fejezetet a használati utasításban

1. Nyissa szét a csatlakozókat, és illessze a vezetékvégeket az egyes csatlakozók mélyedésébe.
2. Nyomja össze a csatlakozókat fogó segítségével.
3. A határolóhuzal fölős részét vágja le. A vágás a csatlakozóktól 1-2 cm-re történjen.
4. Nyomja rá a csatlakozót a töltőállomás AL (bal) és AR (jobb) jelzésű fénycsapjaira. Fontos, hogy a jobb oldali kábelt a jobb oldali, a bal oldalt a bal oldali érintkezőcsaphoz csatlakoztassa.
5. Jelölje meg a huzalokat a megfelelő kábeljelölőkkel. Ez megkönnyíti a huzalok megfelelő módon történő újrcsatlakoztatását.

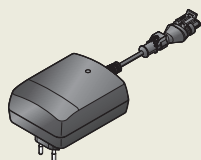
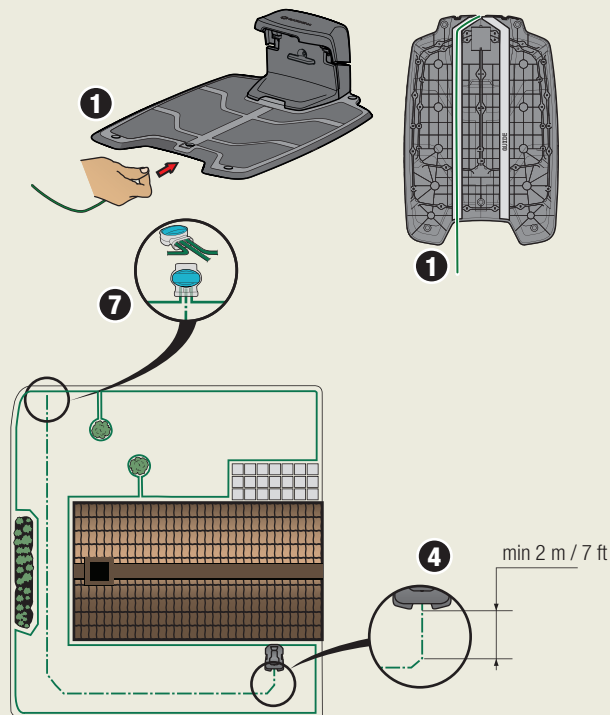


4.A vezetőhuzal elhelyezése és csatlakoztatása

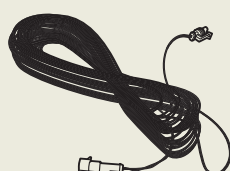
Lásd a 3.6. fejezetet a használati utasításban

1. Helyezze a vezetőhuzalt a töltőállomás alá, a két „GUIDE” felirattal ellátott hely bármelyikéhez.
2. Erősítse a csatlakozót a vezetőhuzalhoz ugyanúgy, mint a határolóhuzalnál tette, a fenti útmutatás alapján.
3. Rögzítse a csatlakozót a töltőállomás G1 (guide) jelzésű érintkezőcsapjához.
4. A vezetőhuzalnak legalább 2 m hosszan egyenesen kifelé kell vezetnie a töltőállomás alapjának elülső szélétől.
5. Vezesse a vezetőhuzalt a határolóhuzal azon pontjára, ahová csatlakoztatni szeretné. Ne fektesse le a huzalt éles szögbe hajlítva.
6. Drótvágóval vágja el a határolóhuzalt a 2.3. pontban kialakított kis fül közepénél.
7. Csatlakoztassa a vezetőhuzalt a határolóhuzalhoz a mellékelt csatlakozókkal. Teljesen nyomja össze a csatlakozókat fogó segítségével.

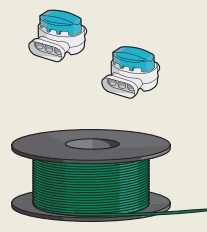
Ezen a rövid útmutatón kívül „lépésről lépésre haladva” videókat talál a GARDENA weboldalán, itt: www.gardena.com



Áramforrás



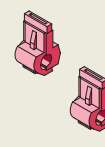
Kisfeszültségű kábel



Határolóhuzal és csatlakozók



Szegek



Csatlakozók



Mérőlécz

5. Indítás és leállítás

Lásd a 4.4. és 4.5. fejezetet a használati utasításban

Indítás

1. Nyissa fel a fedelet a **STOP** gomb megnyomásával.
2. A főkapcsolót állítsa **1** helyzetbe. Amikor ezt első alkalommal teszi meg, megkezdődik az indítási művelet, melynek során egyebek mellett be kell állítania egy négyjegyű PIN kódot.
3. Nyomja meg a **START** gombot.
4. Csupkja be a fedelet.

Leállítás

Nyomja meg a **STOP** gombot.



6.A robotfűnyíró beállítása a kertnek megfelelően

Lásd a 6.3., 6.5, 6.7. és 6.8. fejezetet a használati utasításban

Az alábbiakban néhány tippet olvashat a robotfűnyíró fontos beállításairól. A robotfűnyíró valamennyi beállítása a menü segítségével adható meg.

Beállítás a gyp méretének megfelelően

A nyírás eredménye a munka időtartamától függ. Állítsa be a nyírás időtartamát a kert méretének megfelelően az **Időmérő** funkcióval. A túl gyakori fűnyírás eredményeképpen a fű olyan lesz, mintha letaposták volna. Ha a gép túl ritkán dolgozik, a fű nem lesz megfelelően lenyírva.

Időmérő

Meghatározhatja, hogy a fűnyíró a nap mely szakaszaiban és a hét mely napjain dolgozzon. Az időzítő beállításakor számoljon azzal, hogy a robotfűnyíró körülbelül a Munkakapacitás táblázatban rögzített számú négyzetmétert nyír le óránként és naponta.

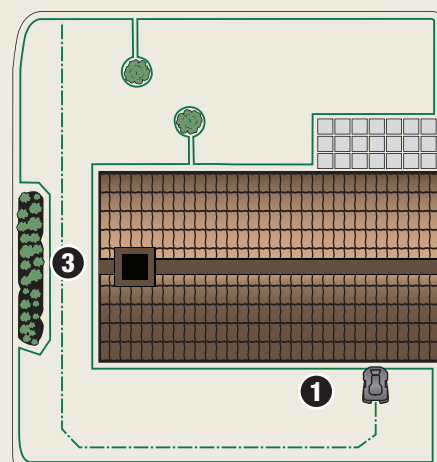
Táblázat szerinti Munkakapacitás	
Modell	Körülbelül m ² óránként és naponta
GARDENA R100Li / R100LiC	59
GARDENA R130Li / R130LiC	68
GARDENA R160Li / R160LiC	70

A fűnyíró tesztelése szűk helyeken

A keskeny átjárók megnehezíthetik a fűnyíró számára a töltőállomás megtalálását. A Teszt funkció segítségével ellenőrizze, hogy a fűnyíró képes átjutni a legszűkebb átjárón is.

1. Állítsa a fűnyírót a töltőállomásba.
2. Válassza a **Teszt** lehetőséget a robotfűnyíró menüjében (Gyepfedettség > X terület > Továbbiak > Teszt), majd nyomja meg az **OK** gombot. Ezután nyomja meg a **START** gombot, és csukja le a fedelet.
3. Figyelje, hogy átjut-e a fűnyíró az átjárón a vezetőhuzal mentén.
 - a. Ha a fűnyíró átjutott az átjárón, akkor a teszt befejeződött.
 - b. Ha a fűnyíró nem jutott át az átjárón: Ellenőrizze, megfelel-e a vezetőhuzalok nyomvonala a használati utasítás 3.6. fejezetében olvasható útmutatásnak.

A vezetőhuzal esetében át is lehet állítani a folyosószerűséget. Lásd a használati utasítás 6. 7. fejezetét.



WWW.GARDENA.COM

 **GARDENA**[®]