

Guia rápido

SILENO city, smart SILENO city

 **GARDENA**[®]

gardena.com

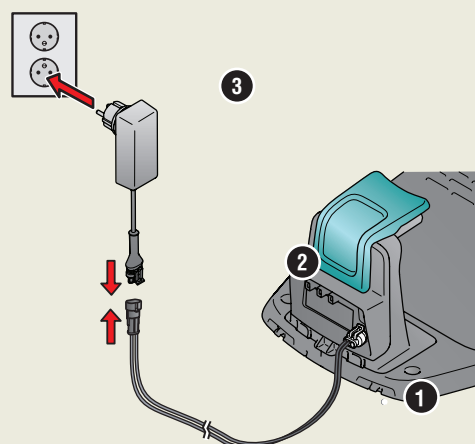


COMEÇAR A UTILIZAR O ROBÔ CORTA-RELVA GARDENA

1. Instalar a estação de carga

Consulte os capítulos 3.2 e 3.3 no manual do operador fornecido ou no website da GARDENA (www.gardena.com).

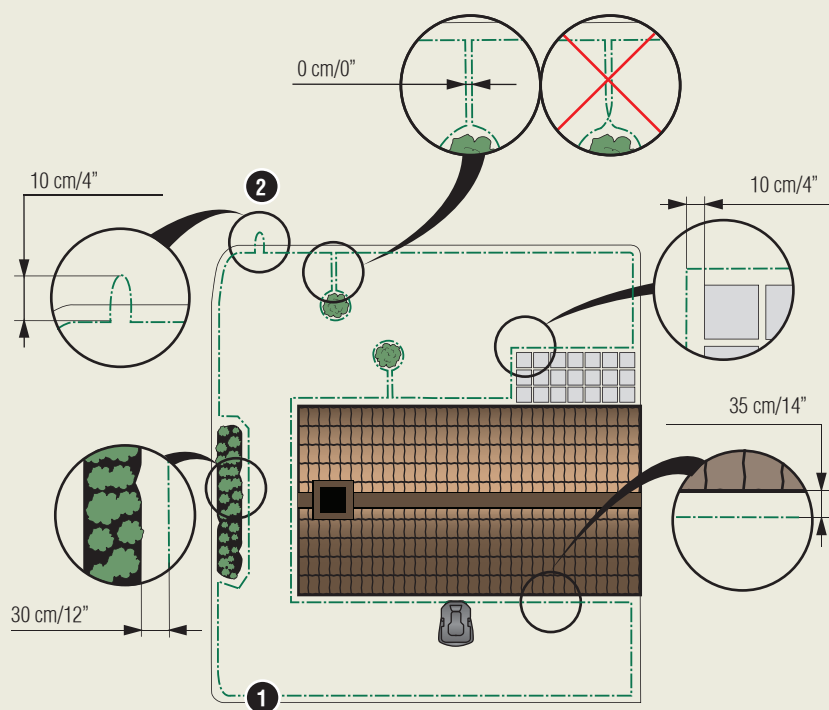
1. Coloque a estação de carga numa superfície plana e nivelada num local onde exista espaço aberto.
2. Ligue o cabo de baixa tensão à estação de carga e ao transformador.
3. Ligue o transformador a uma tomada de parede de 100 - 240 V.
4. Prima o botão ON/OFF para ligar o robô corta-relva. Coloque o cortador de relva robótico na estação de carga, para carregar a bateria enquanto o fio de limite é colocado.



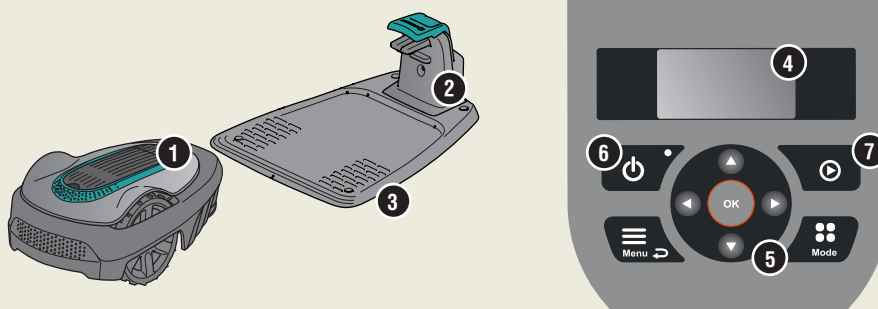
2. Colocar o cabo delimitador

Consulte o capítulo 3.5 no manual do operador fornecido ou no website da GARDENA (www.gardena.com).

1. Coloque o cabo delimitador de modo a formar um laço em redor de toda a área de trabalho.
2. Faça um ilhó no ponto do cabo delimitador onde o fio de guia é ligado posteriormente.



1. Botão STOP
2. LED para verificação de funcionamento dos fios de limite e de guia
3. Estação de carga
4. Visor
5. Teclado
6. Botão ON/OFF
7. Botão de arranque

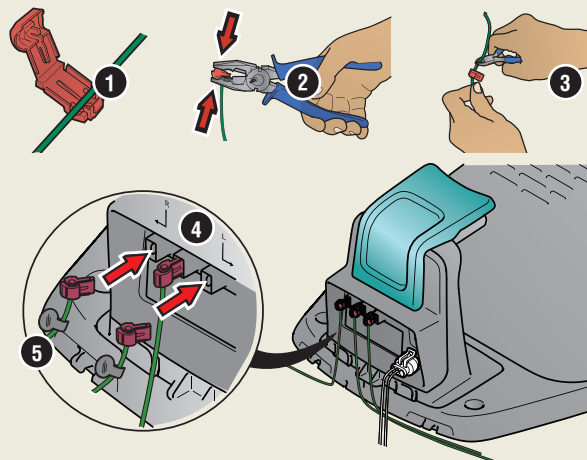




3. Ligar o fio de limite

Consulte o capítulo 3.6 no manual do operador fornecido ou no website da GARDENA (www.gardena.com).

1. Abra o conector e coloque o cabo delimitador no conector.
 2. Aperte e una o conector e o fio utilizando um alicate.
 3. Corte o excedente de fio de limite. Corte o cabo 1 a 2 cm após os conectores.
 4. Empurre os conectores do cabo delimitador para dentro dos pinos de contacto marcados com L (esquerda) e R (direita) da estação de carga.
- NOTA:** O fio direito deve ser ligado ao pino de contacto direito da estação de carga e o fio esquerdo ao pino esquerdo.
5. Marque os fios com os marcadores de cabos fornecidos. Isto permite voltar a ligar os fios corretamente de uma forma mais fácil.

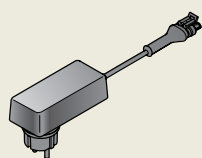
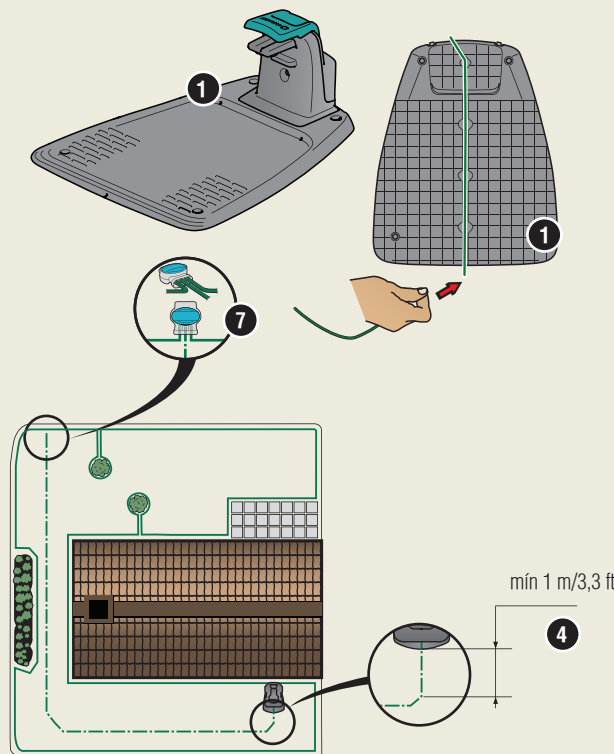


4. Colocar e ligar o cabo guia

Consulte o capítulo 3.7 no manual do operador fornecido ou no website da GARDENA (www.gardena.com).

1. Empurre o fio de guia através da ranhura na parte inferior da estação de carga.
 2. Coloque o conector no fio de guia, do mesmo modo que para o fio de limite, de acordo com as instruções acima.
 3. Prima o conector do fio de guia para dentro do pino de contacto, marcado como guia, da estação de carga.
 4. Puxe o fio de guia pelo menos 1 metro para fora da extremidade dianteira da estação de carga.
 5. Coloque o fio de guia desde a estação de carregamento até ao ponto do cabo delimitador (ilhó) onde a ligação é feita.
- NOTA:** Não coloque o fio de guia a um ângulo acentuado.
6. Corte o cabo delimitador no centro do ilhó criado no ponto 2.2.
 7. Ligue o fio de guia ao cabo delimitador inserindo os cabos delimitadores e o fio de guia no acoplador e unindo o acoplador com um alicate ajustável.

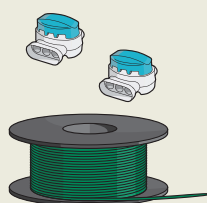
"Como complemento para este Guia de referência rápida, estão disponíveis filmes de instalação passo a passo disponíveis no website da GARDENA, www.gardena.com."



Fonte de alimentação
(a aparência da fonte de alimentação
pode variar dependendo do mercado)



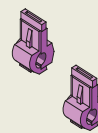
Cabo de baixa tensão



Fio de limite e
acopladores



Cavilhas de fixação



Unições normais



Instrumento de
medição



5. Ligar e desligar o robô corta-relva

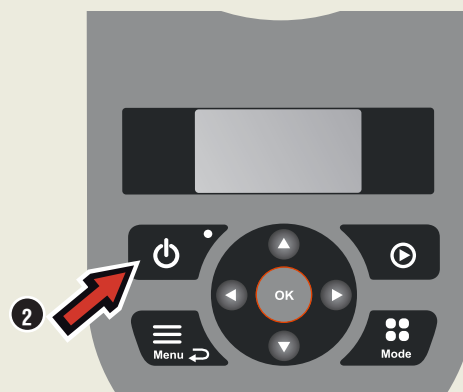
Consulte os capítulos 4.1 - 4.5 do manual do operador fornecido ou no website da GARDENA (www.gardena.com).

Para ligar o robô corta-relva

1. Abra a cobertura do teclado.
2. Prima o botão **LIGAR/DESLIGAR**. O visor acende-se.
NOTA: Pela primeira vez, é iniciada uma sequência de arranque onde, por exemplo, é escolhido um código PIN de quatro dígitos.
3. Introduza o código PIN utilizando as **teclas de seta para cima/baixo** e prima o botão **OK**.

Para desligar o robô corta-relva

1. Prima o botão **STOP**.



6. Alterar as definições do robô corta-relva

Consulte os capítulos 3.11 - 3.18 do manual do operador fornecido ou no website da GARDENA (www.gardena.com).

Todas as definições do robô corta-relva são efetuadas através das funções do menu. Leia o manual do utilizador e familiarize-se com os menus e as definições do robô corta-relva.

Ajustar o cortador de relva ao tamanho do seu relvado

Ajuste o tempo de corte ao seu jardim utilizando a função *Temporizador*. Se o robô corta-relva tiver permissão para cortar a relva com demasiada frequência, esta poderá ficar com um aspeto achatado.

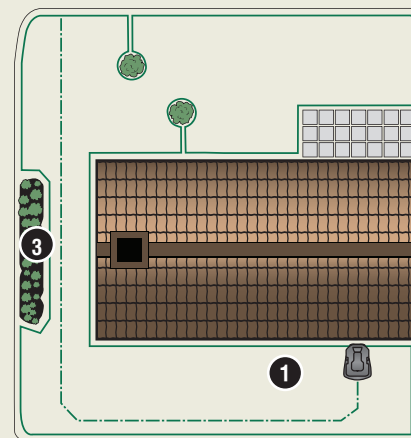
Programar

Utilize o assistente de programação para definir um programa adequado consoante o tamanho do relvado. Se pretende alterar as definições de programação para dias individuais, utilize o menu *Programa - Avançado*.

Teste o cortador através de passagens estreitas

As passagens estreitas no jardim podem tornar difícil para o corta-relva encontrar a estação de carga. Utilize a função *Teste* para verificar se o corta-relva se pode deslocar pela passagem mais estreita.

1. Coloque o corta-relva robótico na estação de carga.
2. Selecione *Teste* no menu do robô corta-relva (*Definições > Alcance da relva > Mais > Teste*) e prima **OK**. Em seguida, prima o botão **START** e feche a cobertura.
3. Verifique se o robô corta-relva segue o fio de guia através da passagem.
 - a. Se o robô corta-relva se deslocar através da passagem, o teste está concluído.
 - b. Se o robô corta-relva não conseguir passar através da passagem: Verifique se o fio de guia foi colocado de acordo com as instruções no capítulo 3.7 do manual do utilizador.



www.gardena.com

GARDENA®

115 89 46-59



2017-12-20

Reservamo-nos o direito de introduzir alterações sem aviso prévio.
Copyright © 2017 GARDENA Manufacturing GmbH. Todos os direitos reservados.
www.gardena.com