

# Rychlý průvodce

SILENO city, smart SILENO city

 **GARDENA**<sup>®</sup>

[gardena.com](http://gardena.com)

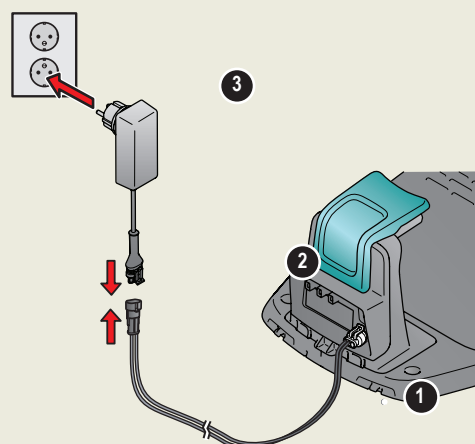


# ZAČÍNÁME S ROBOTICKOU SEKAČKOU GARDENA

## 1. Instalace nabíjecí stanice

Viz kapitoly 3.2 a 3.3 v dodaném návodu k používání nebo na webových stránkách společnosti GARDENA ([www.gardena.com](http://www.gardena.com)).

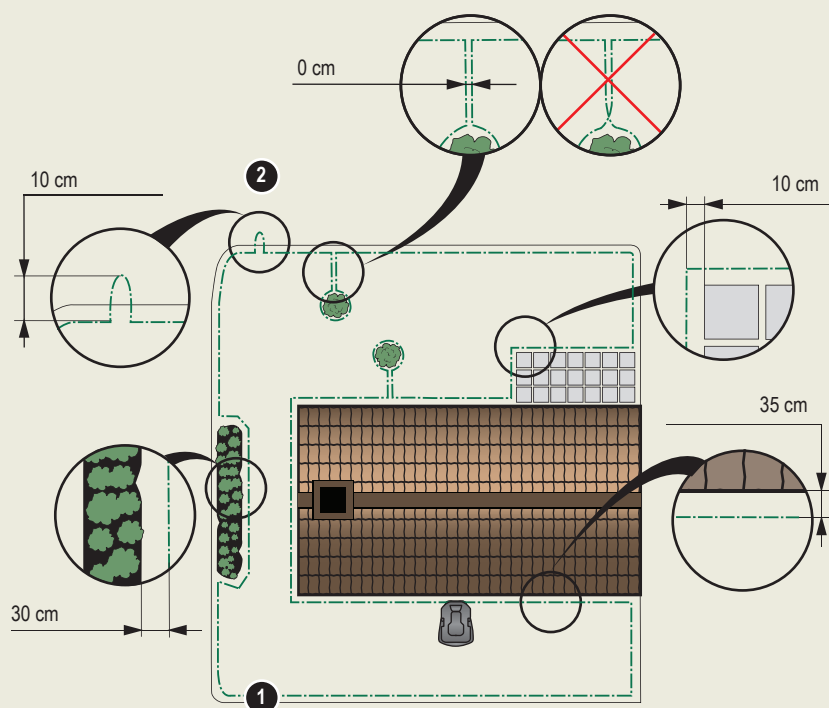
1. Umístěte nabíjecí stanici na rovný povrch tak, aby kolem ní byl volný prostor.
2. Připojte nízkonapěťový kabel k nabíjecí stanici a ke zdroji napájení.
3. Připojte zdroj napájení k síťové zásuvce s napětím 100–240 V.
4. Stisknutím tlačítka On/Off (Zap/Vyp) robotickou sekačku zapněte. Umístěte robotickou sekačku do nabíjecí stanice, aby se baterie nabíla, zatímco budete pokládat ohraničující vodič.



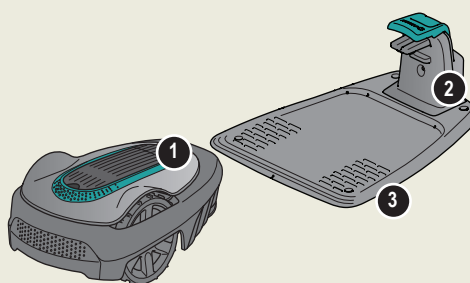
## 2. Položení ohraničujícího vodiče

Viz kapitola 3.5 v dodaném návodu k používání nebo na webových stránkách společnosti GARDENA ([www.gardena.com](http://www.gardena.com)).

1. Položte ohraničující vodič tak, abyste kolem celé pracovní oblasti vytvořili smyčku.
2. Vytvořte očko v bodě ohraničujícího vodiče, kde bude připojený naváděcí vodič.



1. Tlačítko STOP
2. Kontrolka LED pro kontrolu funkce ohraničujícího a naváděcího vodiče
3. Nabíjecí stanice
4. Displej
5. Klávesnice
6. Tlačítko On/Off (Zap/Vyp)
7. Tlačítko start

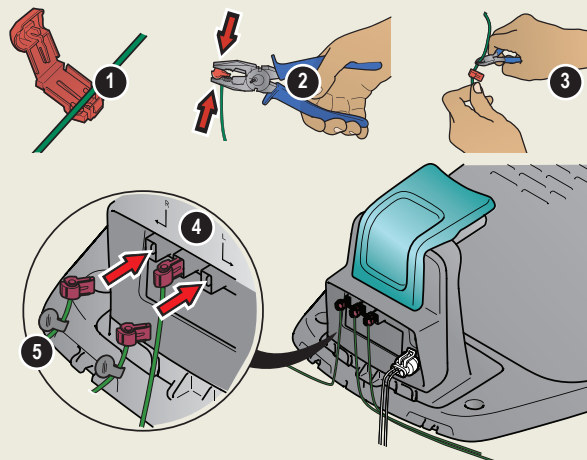




### 3. Připojení ohraničujícího vodiče

Viz kapitola 3.6 v dodaném návodu k používání nebo na webových stránkách společnosti GARDENA (www.gardena.com).

1. Otevřete konektor a položte do něj ohraničující vodič.
2. Stlačte konektor a vodič k sobě pomocí kleští.
3. Ustříhnete přečnívající konce ohraničujícího vodiče. Ustříhnete vodič 1 až 2 cm od konektorů.
4. Připojte konektory ohraničujícího vodiče ke kontaktním kolíkům označeným L (vlevo) a R (vpravo) na nabíjecí stanici.  
**UPOZORNĚNÍ:** Pravý vodič musí být připojen k pravému kontaktnímu kolíku nabíjecí stanice a levý vodič k levému kolíku.
5. Označte vodiče příloženými značkami. Usnadní se tím správné opětovné připojení vodičů.

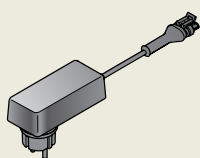
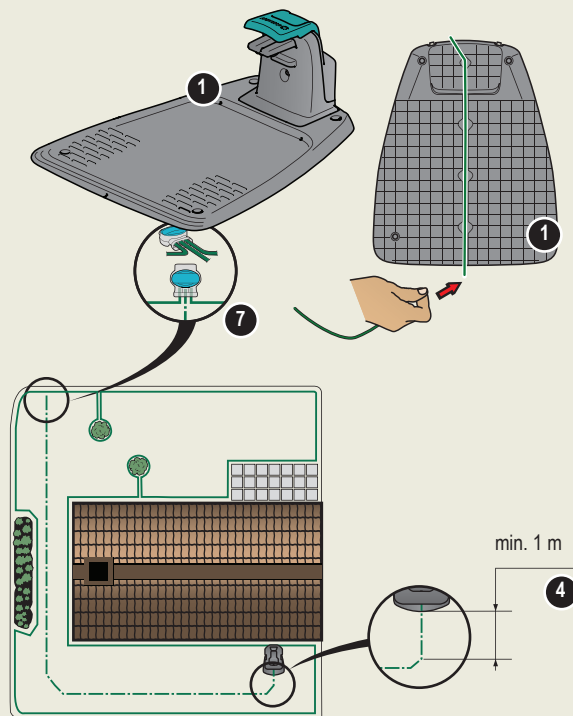


### 4. Položení a připojení naváděcího vodiče

Viz kapitola 3.7 v dodaném návodu k používání nebo na webových stránkách společnosti GARDENA (www.gardena.com).

1. Zatláchte naváděcí vodič do otvoru ve spodní části nabíjecí stanice.
2. Nasadíte konektor na naváděcí vodič stejným způsobem jako u ohraničujícího vodiče, podle výše uvedených pokynů.
3. Zatláchte konektor naváděcího vodiče na kontaktní kolík označený Guide na nabíjecí stanici.
4. Vytáhněte naváděcí vodič alespoň 1 metr rovně od předního okraje nabíjecí stanice.
5. Položte naváděcí vodič od nabíjecí stanice do bodu spojení na ohraničujícím vodiči (očko).  
**UPOZORNĚNÍ:** Nepokládejte naváděcí vodič v ostrém úhlu.
6. Přestříhnete ohraničující vodič uprostřed očka, které jste vytvořili v kroku 2.2.
7. Spojte naváděcí vodič s ohraničujícím vodičem tak, že ohraničující vodič a naváděcí vodič zasunete do spojky a spojku stisknete pomocí kleští.

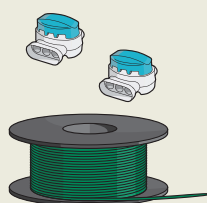
„Jako doplněk k tomuto Rychlému průvodci si můžete prohlédnout podrobná videa o instalaci dostupná na webových stránkách společnosti GARDENA (www.gardena.com).“



Zdroj napájení  
(zdroj napájení může na různých trzích  
vypadat odlišně)



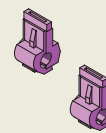
Nizkonapěťový kabel



Ohraničující vodič a  
spojky



Skoby



Spojky



Měrka



## 5. Spuštění a zastavení robotické sekačky

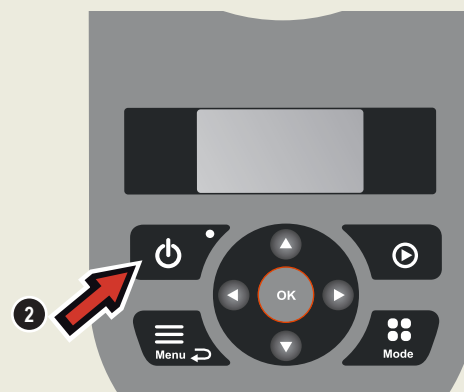
Viz kapitoly 4.1 až 4.5 v dodaném návodu k používání nebo na webových stránkách společnosti GARDENA ([www.gardena.com](http://www.gardena.com)).

### Spuštění robotické sekačky

1. Otevřete dvířka klávesnice.
2. Stiskněte tlačítko **ON/OFF**. Displej se rozsvítí.  
**UPOZORNĚNÍ:** Napoprvé proběhne spouštěcí posloupnost, kdy si např. zvolíte čtyřmístný PIN kód.
3. Zadejte PIN kód pomocí kláves se šipkami nahoru a dolů a stiskněte tlačítko **OK**.

### Zastavení robotické sekačky

1. Stiskněte tlačítko **STOP**.



## 6. Změna nastavení robotické sekačky

Viz kapitoly 3.11 až 3.18 v dodaném návodu k používání nebo na webových stránkách společnosti GARDENA ([www.gardena.com](http://www.gardena.com)).

Veškeré nastavení robotické sekačky se provádí prostřednictvím funkcí menu. Přečtěte si návod k používání a seznámte se s nabídkami a nastavením robotické sekačky.

### Seřďte sekačku tak, aby vyhovovala vašemu trávníku

Nastavte dobu sečení podle své zahrady pomocí funkce *Plán*. Když necháte robotickou sekačku sekat příliš často, trávník může vypadat polehlý.

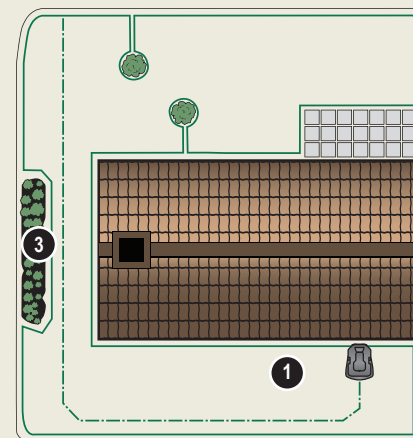
### Plán

Pomocí průvodce plánováním nastavte vhodný plán podle velikosti trávníku. Pokud chcete změnit nastavení plánu pro jednotlivé dny, použijte možnost *Plán – Pokročilé*.

### Vyzkoušejte, zda sekačka projede úzkými průchody

Úzké průchody v zahradě mohou sekačce ztížit nalezení nabíjecí stanice. Pomocí funkce *Test* vyzkoušejte, zda sekačka projede úzkými průchody.

1. Umístěte robotickou sekačku do nabíjecí stanice.
2. V nabídce robotické sekačky zvolte možnost *Test* (*Nastavení > Pokrytí travnaté plochy > Více > Test*) a stiskněte tlačítko **OK**. Poté stiskněte tlačítko **Start** a zavřete dvířka klávesnice.
3. Zkontrolujte, zda robotická sekačka projede průchodem podél naváděcího vodiče.
  - a. Pokud robotická sekačka projede průchodem, test byl dokončen.
  - b. Pokud robotická sekačka průchodem neprojde: Zkontrolujte, zda byl naváděcí vodič položen dle pokynů v kapitole 3.7 v návodu k používání.



[www.gardena.com](http://www.gardena.com)

**GARDENA®**

115 89 46-90



2017-12-20

Právo provádět změny bez předchozího upozornění je vyhrazeno.  
Copyright © 2017 GARDENA Manufacturing GmbH. Všechna práva vyhrazena.  
[www.gardena.com](http://www.gardena.com)