

# Lynvejledning

SILENO city, smart SILENO city



[gardena.com](http://gardena.com)

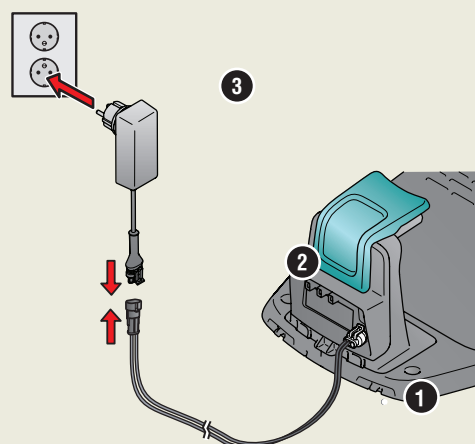


# GODT I GANG MED ROBOTPLÆNEKLIPPEREN FRA GARDENA

## 1. Installation af ladestationen

Se kapitel 3.2 og 3.3 i den medfølgende brugsanvisning eller på GARDENA's websted ([www.gardena.com](http://www.gardena.com)).

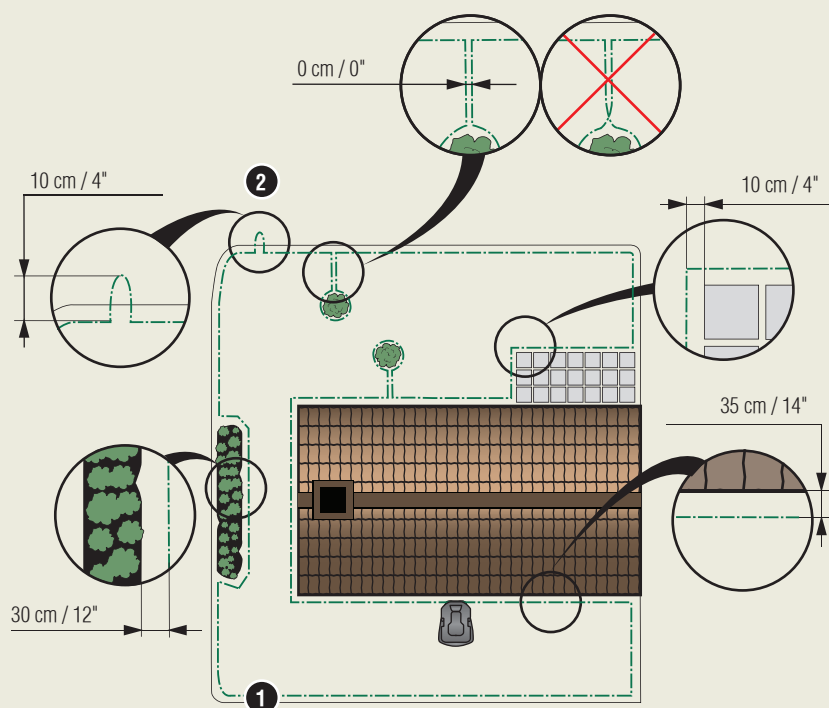
1. Placer ladestationen på en flad, plan overflade, hvor der er god plads.
2. Slut lavspændingskablet til ladestationen og strømforsyningen.
3. Slut strømforsyningen til en 100-240 V stikkontakt.
4. Tryk på tænd/sluk-knappen for at tænde for robotplæneklipperen. Placer robotplæneklipperen i ladestationen for at lade batteriet op, mens afgrænsningskablet lægges ud.



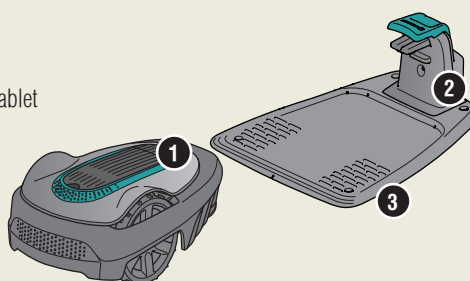
## 2. Udlægning af afgrænsningskablet

Se kapitel 3.5 i den medfølgende brugsanvisning eller på GARDENA's websted ([www.gardena.com](http://www.gardena.com)).

1. Læg afgrænsningskablet, så det danner en løkke omkring hele arbejdsområdet.
2. Lav en løkke på det sted på afgrænsningskablet, hvor guidekablet bliver tilsluttet senere.



1. STOP-knappen
2. Indikator til funktionskontrol af afgrænsnings- og guidekablet
3. Ladestation
4. Display
5. Tastatur
6. Tænd/sluk-knap
7. Startknap





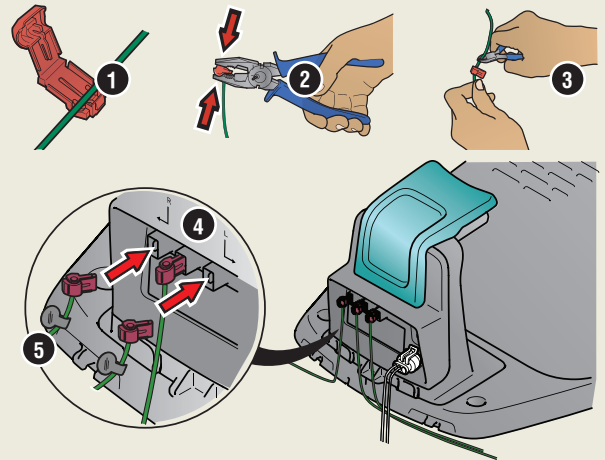
### 3. Tilslutning af afgrænsningskablet

Se kapitel 3.6 i den medfølgende brugsanvisning eller på GARDENA's websted ([www.gardena.com](http://www.gardena.com)).

1. Åbn stikket, og placer afgrænsningskablet i fordybningen på forbindelsesstykket.
2. Tryk stikket og kablet sammen ved hjælp af en tang.
3. Klip overskydende afgrænsningskabel af. Klip ledningen af 1 til 2 cm efter stikkene.
4. Forbind afgrænsningskablets stik til kontaktklemmerne mærket L (venstre) og R (højre) på ladestationen.

**BEMÆRK:** Det højre kabel skal forbindes med den højre klemme på ladestationen, og det venstre kabel skal forbindes med den venstre klemme.

5. Afmærk ledningerne med de medfølgende kabelmarkeringer. Dette gør det nemmere at tilslutte kablerne korrekt.



### 4. Udlægning og tilslutning af guidekablet

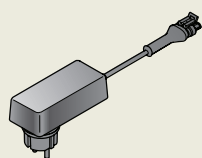
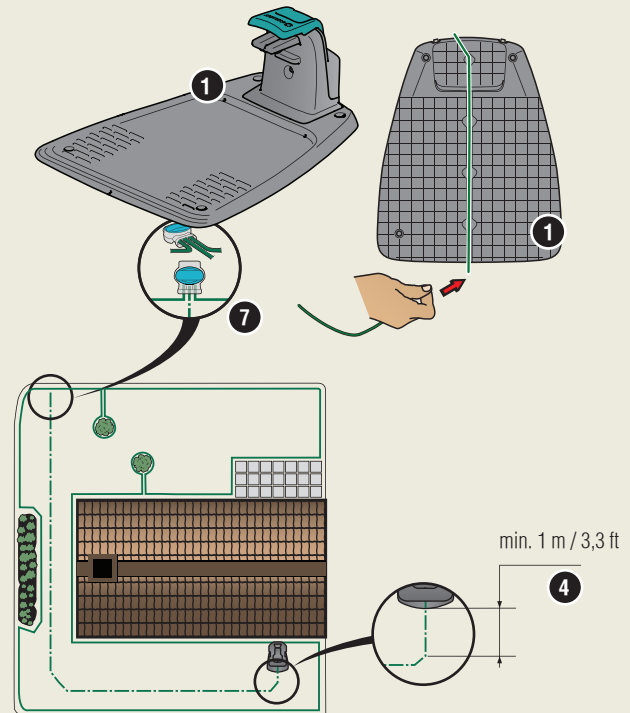
Se kapitel 3.7 i den medfølgende brugsanvisning eller på GARDENA's websted ([www.gardena.com](http://www.gardena.com)).

1. Træk guidekablet igennem spalten i bunden af ladestationen.
2. Tilslut forbindelsesstykket på guidekablet på samme måde som på afgrænsningskablet i henhold til ovenstående anvisninger.
3. Tryk guidekablets stik på kontaktbenet, som er mærket med Guide på ladestationen.
4. Træk guidekablet mindst 1 meter ligeud fra forkanten på ladestationen.
5. Læg guidekablet fra ladestationen til punktet på afgrænsningskablet (løkke), hvor forbindelsen etableres.

**BEMÆRK:** Læg ikke guidekablet i en spids vinkel.

6. Klip afgrænsningskablet over midt i løkken, der blev lavet i trin 2.2.
7. Slut guidekablet til afgrænsningskablet ved at sætte afgrænsningskablet og guidekablet i koblingen. Tryk derefter koblingen sammen med en multitang.

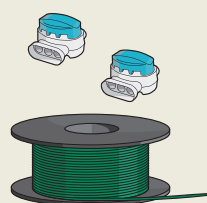
"Som supplement til denne Lynvejledning. Der er film med trinvisse instruktioner på GARDENA's websted [www.gardena.com](http://www.gardena.com)."



Strømforsyning  
(strømforsyningens udseende  
kan variere afhængig af markedet)



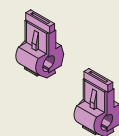
Lavspændingskabel



Afgrænsningskabel og  
samlemuffer



Pløkker



Forbindelsesstykker



Lineal



## 5. Sådan starter og stopper du robotplæneklipperen

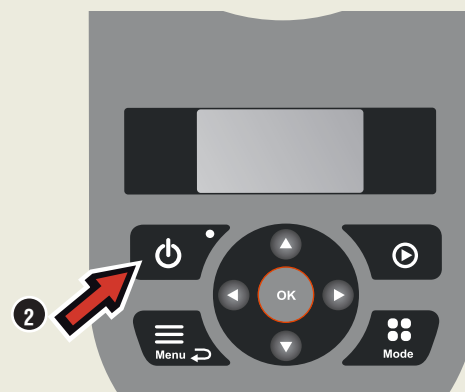
Se kapitel 4.1 til 4.5 i den medfølgende brugsanvisning eller på GARDENA's websted ([www.gardena.com](http://www.gardena.com)).

### Start robotplæneklipperen

1. Åbn dækslet til tastaturet.
2. Tryk på knappen **ON/OFF**. Displayet lyser.  
**BEMÆRK:** Første gang opstartssekvensen påbegyndes, hvor f.eks. en 4-cifret pinkode vælges.
3. Indtast pinkoden ved hjælp af tasterne **pil op/ned**, og tryk på **OK**.

### Stop robotplæneklipperen

1. Tryk på knappen **STOP**.



## 6. Ændring af robotplæneklipperens indstillingerne

Se kapitel 3.11 til 3.18 i den medfølgende brugsanvisning eller på GARDENA's websted ([www.gardena.com](http://www.gardena.com)).

Alle indstillinger på din robotplæneklipper foretages via menufunktionerne. Læs brugsanvisningen for at blive fortrolig med robotplæneklipperens menuer og indstillinger.

### Justering af slåmaskinen, så den svarer til dit plæneareal

Juster klippetiden, så den passer til din have ved hjælp af funktionen *Tidsplan*. Hvis robotplæneklipperen får lov til at klippe for ofte, kan plænen komme til at se nedtrådt ud.

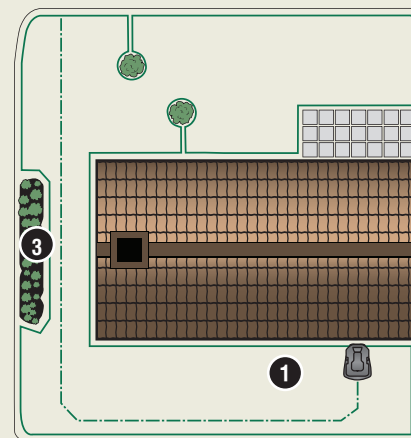
### Tidsplan

Brug guiden til tidsplaner til at indstille en passende tidsplan afhængigt af størrelsen på græsplænen. Hvis du vil ændre indstillingerne for tidsplanen for enkelte dage, skal du bruge menuen *Tidsplan - Avanceret*.

### Testkør plæneklipperen igennem smalle passager

Smalle passager i haven gør det vanskeligt for plæneklipperen at finde ladestationen. Brug *Test* til at teste, at plæneklipperen kan bevæge sig igennem den smalle passage

1. Placer robotplæneklipperen i ladestationen.
2. Vælg *Test* i robotplæneklipperens menu (*Indstillinger > Dækning af græsarealet > Mere > Test*), og tryk på **OK**. Tryk derefter på knappen **Start**, og luk dækslet.
3. Tjek, at robotplæneklipperen følger guidekablet igennem passagen.
  - a. Hvis robotplæneklipperen kører gennem passagen, er testen gennemført.
  - b. Hvis robotplæneklipperen ikke kan komme igennem passagen: Kontrollér, at guidekablet er lagt i overensstemmelse med instruktionerne i kapitel 3.6 i brugsanvisningen.



[www.gardena.com](http://www.gardena.com)

 **GARDENA®**

115 89 46-06



2017-12-20

Der tages forbehold for retten til at foretage ændringer uden varsel.  
Copyright © 2017 GARDENA Manufacturing GmbH. Alle rettigheder forbeholdt.  
[www.gardena.com](http://www.gardena.com)