

Γρήγορος οδηγός

SILENO city, smart SILENO city

 **GARDENA**[®]

gardena.com

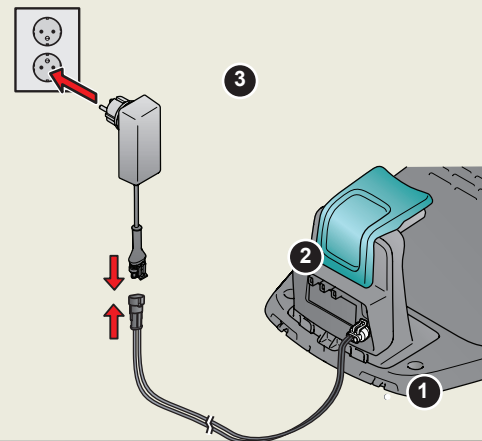


ΠΡΩΤΑ ΒΗΜΑΤΑ ΜΕ ΤΟ ΡΟΜΠΟΤΙΚΟ ΧΛΟΟΚΟΠΤΙΚΟ GARDENA

1. Εγκατάσταση της βάσης φόρτισης

Δείτε τα κεφάλαια 3.2 και 3.3 στο παρεχόμενο εγχειρίδιο χειριστή ή στον ιστότοπο της GARDENA (www.gardena.com).

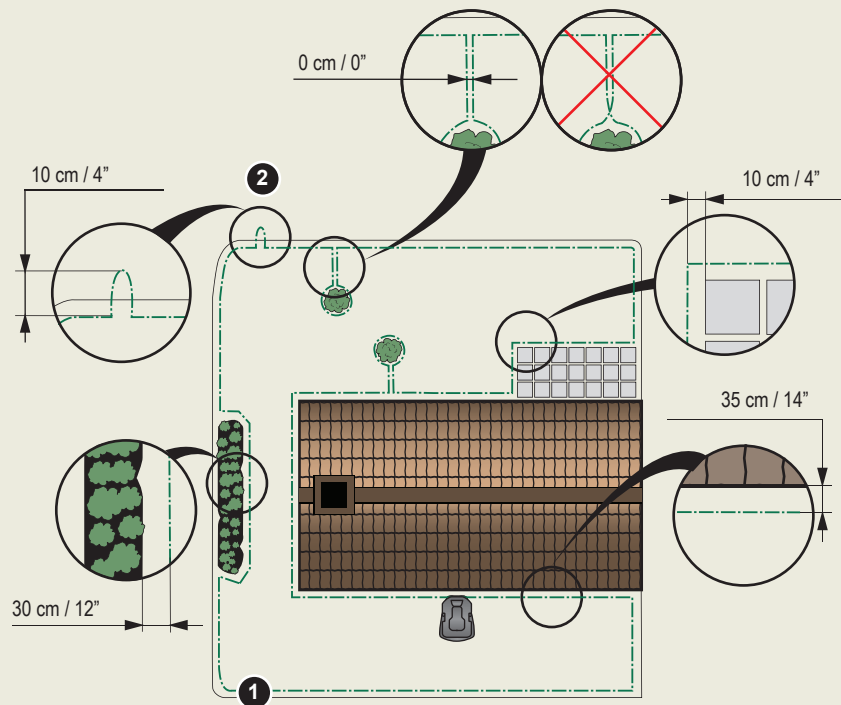
1. Τοποθετήστε τη βάση φόρτισης επάνω σε επίπεδη, οριζόντια επιφάνεια σε σημείο που να υπάρχει ελεύθερος χώρος.
2. Συνδέστε το καλώδιο χαμηλής τάσης στη βάση φόρτισης και στο τροφοδοτικό.
3. Συνδέστε το τροφοδοτικό σε μια πρίζα τοίχου 100-240 V.
4. Πατήστε το κουμπί ON/OFF για να ενεργοποιήσετε το ρομποτικό χλοοκοπτικό. Βάλτε το ρομποτικό χλοοκοπτικό στη βάση φόρτισης για να φορτίσετε την μπαταρία όσο θα τοποθετείτε το καλώδιο οριοθέτησης.



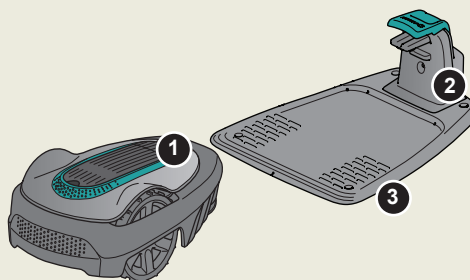
2. Τοποθέτηση του καλωδίου οριοθέτησης

Δείτε το κεφάλαιο 3.5 στο παρεχόμενο εγχειρίδιο του χειριστή ή στον ιστότοπο της GARDENA (www.gardena.com).

1. Τοποθετήστε το καλώδιο οριοθέτησης φροντίζοντας να σχηματίζει βρόχο γύρω από το χώρο εργασίας.
2. Κάντε μια θηλιά στο σημείο του καλωδίου οριοθέτησης όπου θα συνδεθεί αργότερα το καλώδιο οδήγησης.



1. Κουμπί STOP
2. Λυχνία LED για έλεγχο λειτουργίας των καλωδίων οριοθέτησης και οδήγησης
3. Βάση φόρτισης
4. Οθόνη
5. Πληκτρολόγιο
6. Κουμπί On/Off
7. Κουμπί εκκίνησης

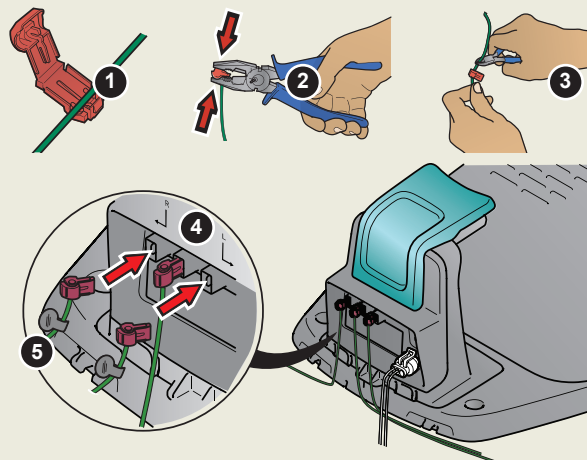




3. Σύνδεση του καλωδίου οριοθέτησης

Δείτε το κεφάλαιο 3.6 στο παρεχόμενο εγχειρίδιο του χειριστή ή στον ιστότοπο της GARDENA (www.gardena.com).

1. Ανοίξτε το σύνδεσμο και τοποθετήστε το καλώδιο οριοθέτησης.
2. Πιέστε το σύνδεσμο και το καλώδιο χρησιμοποιώντας μια πέννα.
3. Κόψτε το καλώδιο οριοθέτησης που περισσεύει. Κόψτε το καλώδιο σε απόσταση 1 έως 2 cm από τους συνδέσμους.
4. Πιέστε τους συνδέσμους ένωσης του καλωδίου οριοθέτησης πάνω στις ακίδες επαφής με την ένδειξη L (αριστερά) και R (δεξιά) στη βάση φόρτισης.
ΣΗΜΕΙΩΣΗ: Η δεξιά άκρη του καλωδίου πρέπει να συνδεθεί στη δεξιά ακίδα στη βάση φόρτισης και η αριστερή άκρη στην αριστερή ακίδα.
5. Σημαδέψτε τα καλώδια με τους συνοδευτικούς δείκτες καλωδίου. Αυτό διευκολύνει τη σωστή επανασύνδεση των καλωδίων.

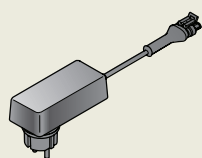
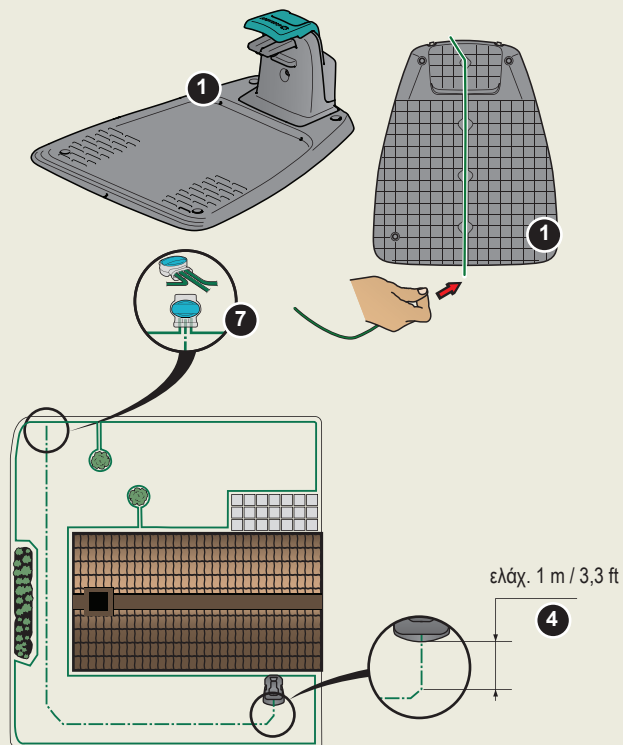


4. Τοποθέτηση και σύνδεση του καλωδίου οδήγησης

Δείτε το κεφάλαιο 3.7 στο παρεχόμενο εγχειρίδιο του χειριστή ή στον ιστότοπο της GARDENA (www.gardena.com).

1. Περάστε το καλώδιο οδήγησης μέσα από τη σχισμή στο κάτω μέρος της βάσης φόρτισης.
2. Τοποθετήστε το σύνδεσμο στο καλώδιο οδήγησης με τον ίδιο τρόπο όπως στο καλώδιο οριοθέτησης, σύμφωνα με τις παραπάνω οδηγίες.
3. Πιέστε το σύνδεσμο του καλωδίου οδήγησης στην ακίδα επαφής με την ένδειξη Guide στη βάση φόρτισης.
4. Τραβήξτε το καλώδιο οδήγησης τουλάχιστον 1 μέτρο σε ευθεία γραμμή μπροστά από την εμπρόσθια άκρη της βάσης φόρτισης.
5. Τοποθετήστε το καλώδιο οδήγησης από τη βάση φόρτισης στο σημείο του καλωδίου οριοθέτησης (θηλιά) όπου έχει γίνει η σύνδεση.
ΣΗΜΕΙΩΣΗ: Μην τοποθετήσετε το καλώδιο οδήγησης σε οξεία γωνία.
6. Κόψτε το καλώδιο οριοθέτησης στο κέντρο της θηλιάς που δημιουργήσατε στο βήμα 2.2.
7. Συνδέστε το καλώδιο οδήγησης με το καλώδιο οριοθέτησης εισάγοντας και τα δύο καλώδια στο σύνδεσμο και πιέζοντάς τον με μια πέννα.

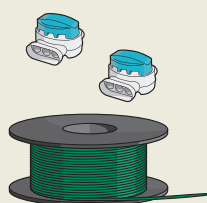
"Ως συμπλήρωμα σε αυτόν το γρήγορο οδηγό, θα βρείτε λεπτομερή βίντεο εγκατάστασης στην τοποθεσία της GARDENA, στη διεύθυνση www.gardena.com."



Τροφοδοτικό
(η εμφάνιση της ηλεκτρικής
τροφοδοσίας ενδέχεται να διαφέρει
ανάλογα με την αγορά)



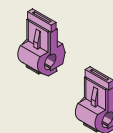
Καλώδιο χαμηλής τάσης



Καλώδιο οριοθέτησης
και σύνδεσμοι



Πασσαλίκια



Σύνδεσμοι



Μετρητής



5. Εκκίνηση και διακοπή λειτουργίας του ρομποτικού χλοοκοπτικού

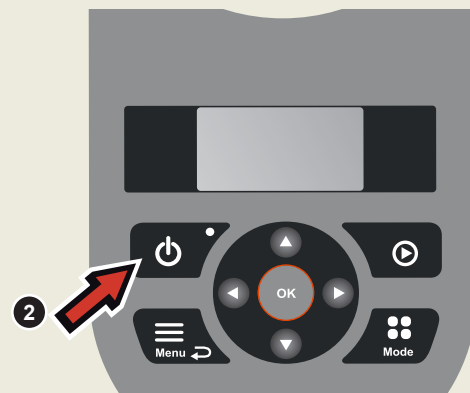
Δείτε τα κεφάλαια 4.1 - 4.5 στο παρεχόμενο εγχειρίδιο χειριστή ή στον ιστότοπο της GARDENA (www.gardena.com).

Για να ξεκινήσει το ρομποτικό χλοοκοπτικό

1. Ανοίξτε το κάλυμμα στο πληκτρολόγιο.
2. Πατήστε το κουμπί **ON/OFF**. Η οθόνη ενδείξεων ανάβει.
ΣΗΜΕΙΩΣΗ: Την πρώτη φορά, η ακολουθία εκκίνησης ξεκινά όταν, για παράδειγμα, επιλεγεί ένας τετραψήφιος κωδικός PIN.
3. Εισαγάγετε τον κωδικό PIN χρησιμοποιώντας τα **πλήκτρα-βέλη πάνω/κάτω** και πιέστε το κουμπί **OK**.

Για να σταματήσει το ρομποτικό χλοοκοπτικό

1. Πατήστε το κουμπί **STOP**.



6. Αλλαγή των ρυθμίσεων του ρομποτικού χλοοκοπτικού

Δείτε τα κεφάλαια 3.11 - 3.18 στο παρεχόμενο εγχειρίδιο χειριστή ή στον ιστότοπο της GARDENA (www.gardena.com).

Όλες οι ρυθμίσεις του ρομποτικού χλοοκοπτικού πραγματοποιούνται μέσω των λειτουργιών του μενού. Διαβάστε το εγχειρίδιο χειριστή και εξοικειωθείτε με τα μενού και τις ρυθμίσεις του ρομποτικού χλοοκοπτικού.

Ρύθμιση του χλοοκοπτικού ανάλογα με το μέγεθος του γρασιδιού σας

Ρυθμίστε το χρόνο χλοοκοπής ανάλογα με τον κήπο σας χρησιμοποιώντας τη λειτουργία *Χρονοδιάγραμματος*. Αν αφήσετε το ρομποτικό χλοοκοπτικό να εκτελέσει χλοοκοπή για πάρα πολλή ώρα, το γρασίδι μπορεί να μοιάζει ισοπεδωμένο.

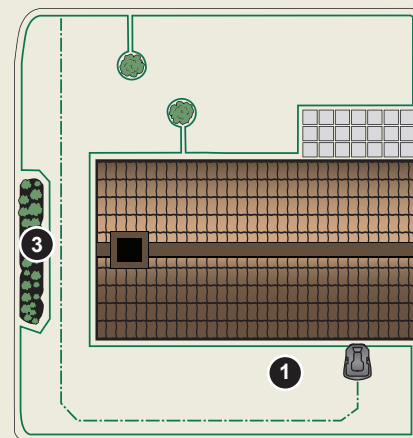
Χρονοδιάγραμμα

Χρησιμοποιήστε τον οδηγό προγραμματισμού για να ρυθμίσετε ένα κατάλληλο χρονοδιάγραμμα ανάλογα με το μέγεθος του γκαζόν. Αν θέλετε να αλλάξετε τις ρυθμίσεις του χρονοδιαγράμματος για μεμονωμένες ημέρες, χρησιμοποιήστε το μενού *Χρονοδιάγραμμα - Για προχωρημένους*.

Δοκιμαστική λειτουργία του χλοοκοπτικού μέσα από στενά περάσματα

Τα στενά περάσματα στον κήπο μπορεί να δυσκολέψουν το χλοοκοπτικό να εντοπίσει τη βάση φόρτισης. Χρησιμοποιήστε τη λειτουργία *Δοκιμή* για να δοκιμάσετε αν το χλοοκοπτικό μπορεί να περάσει μέσα από το στενό πέρασμα.

1. Τοποθετήστε το ρομποτικό χλοοκοπτικό στη βάση φόρτισης.
2. Επιλέξτε *Δοκιμή* στο μενού του χλοοκοπτικού (*Ρυθμίσεις > Κάλυψη χλοοτάπητα > Περισσότερα > Δοκιμή*) και πατήστε **OK**. Έπειτα, πατήστε το κουμπί **Start** και κλείστε το κάλυμμα.
3. Βεβαιωθείτε ότι το ρομποτικό χλοοκοπτικό ακολουθεί το καλώδιο οδήγησης μέσω του περάσματος.
 - α. Εάν το ρομποτικό χλοοκοπτικό διασχίσει το πέρασμα, η δοκιμή έχει ολοκληρωθεί.
 - β. Εάν το ρομποτικό χλοοκοπτικό δεν διασχίσει το πέρασμα: Βεβαιωθείτε ότι το καλώδιο οδήγησης έχει τοποθετηθεί σύμφωνα με τις οδηγίες που παρέχονται στο κεφάλαιο 3.7 του εγχειριδίου χειριστή.



www.gardena.com

 **GARDENA®**

115 89 46-71



2017-12-20

Διατηρούμε το δικαίωμα να πραγματοποιούμε αλλαγές χωρίς προειδοποίηση.
Πνευματικά δικαιώματα © 2017 GARDENA Manufacturing GmbH.
Με την επιφύλαξη παντός δικαιώματος.
www.gardena.com