

Lühijuhend

SILENO city, smart SILENO city

 **GARDENA**[®]

gardena.com

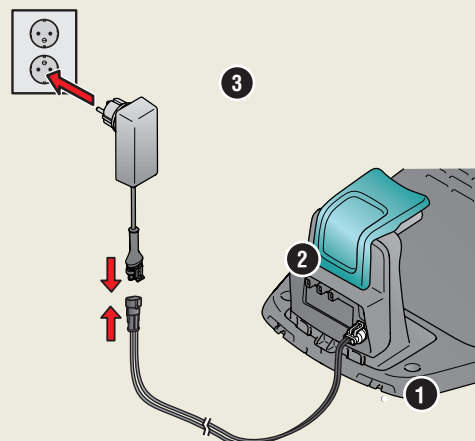


GARDENA ROBOTNIIDUKI KASUTAMISE ALUSTAMINE

1. Laadimisjaama paigaldamine

Lugege peatükke 3.2 ja 3.3 kasutusjuhendis või GARDENA veebisaidil (www.gardena.com).

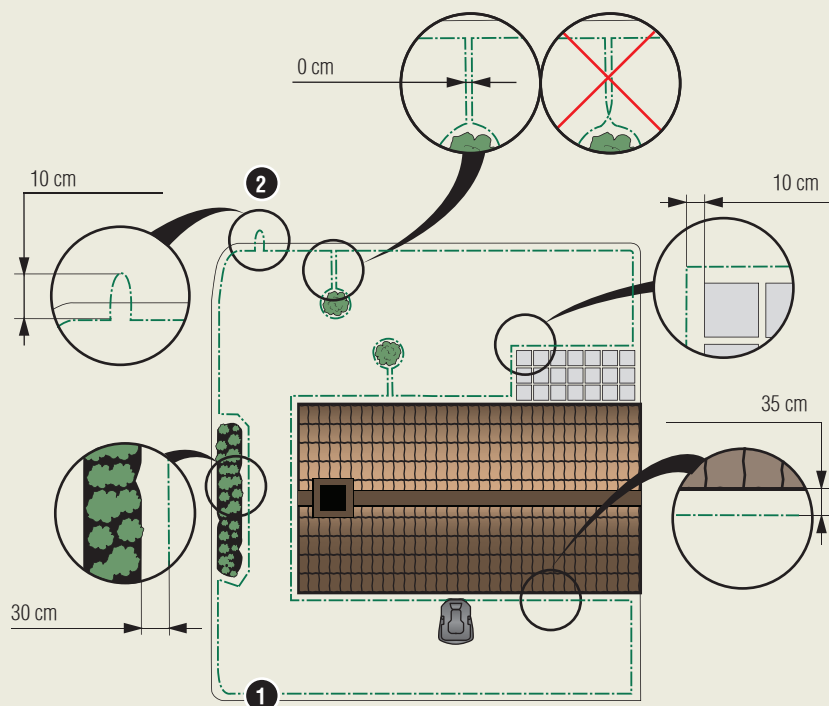
1. Asetage laadimisjaam tasasele ja ühtlasele pinnale, mille ümber oleks vaba ruumi.
2. Ühendage madalpingekaabel laadimisjaama ja toiteallikaga.
3. Ühendage toiteallikas 100-240 V seinakontakti.
4. Robotniiduki sisselülitamiseks vajutage sisselülitamisnuppu. Asetage robotniiduk laadimisjaama, et aku saaks seni laadida, kuni paigaldatakse piirdekaabel.



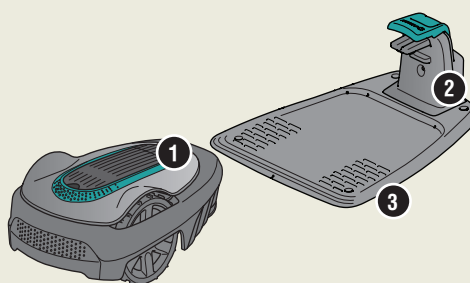
2. Piirdekaabli paigaldamine

Lugege peatükki 3.5 kasutusjuhendis või GARDENA veebisaidil (www.gardena.com).

1. Paigaldage piirdekaabel nii, et see moodustaks kogu tööpiirkonna ümber ringi.
2. Tehke aas piirdekaabli kohta, kuhu hiljem ühendatakse juhtkaabel.



1. STOPP-nupp
2. LED piirde- ja juhtkaablite toimimise kontrollimiseks
3. Laadimisjaam
4. Ekraan
5. Klavistik
6. Sisse- ja väljalülitamisnupp
7. Alustamisnupp

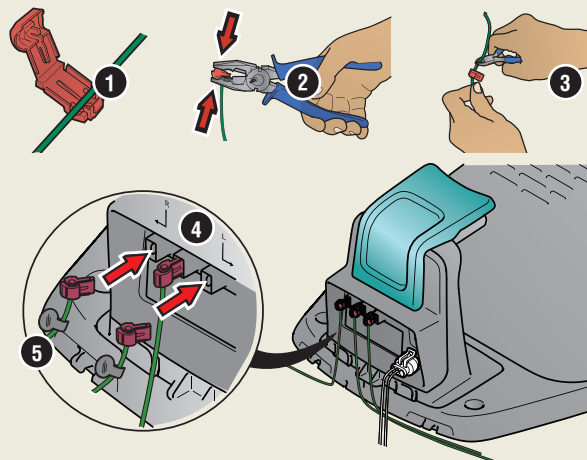




3. Piirdekaabli ühendamine

Lugege peatükki 3.6 kasutusjuhendis või GARDENA veebisaidil (www.gardena.com).

1. Avage konnektor ja asetage piirdekaabel konnektoris.
 2. Vajutage konnektor ja kaabel tangide abil kokku.
 3. Lõigake liigne piirdekaabliosa ära. Lõigake kaabel ära 1–2 cm kauguselt konnektorite järelt.
 4. Vajutage piirdekaabli konnektorid laadimisjaamal olevatele kontaktklemmidele, mis on tähistatud tähtedega L (vasakpoolne) ja R (parempoolne).
- MÄRKUS.** Parempoolne kaabliots tuleb ühendada laadimisjaama parempoolse ja vasakpoolse kaabliots vasakpoolse klemmi külge.
5. Märgistage kaablid kaasasolevate kaablimärkidega. Nii on kaableid lihtsam uuesti ühendada.

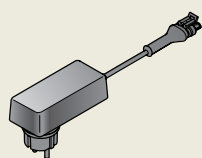
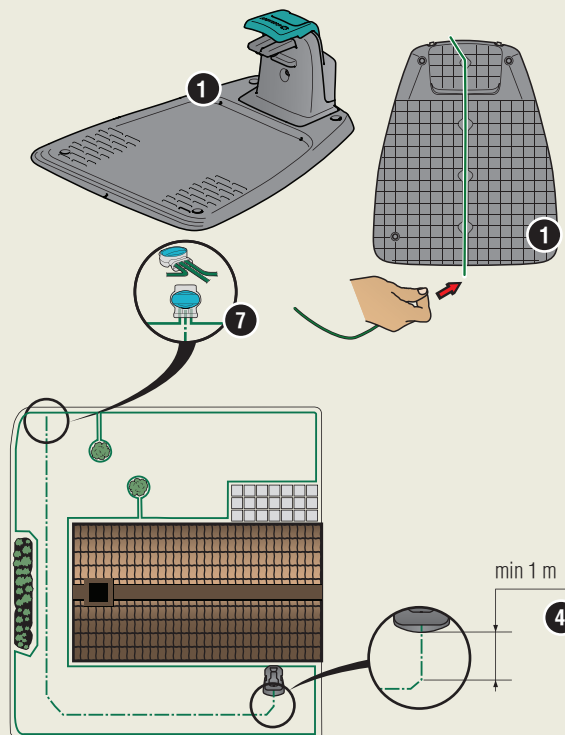


4. Juhtkaabli paigaldamine ja ühendamine

Lugege peatükki 3.7 kasutusjuhendis või GARDENA veebisaidil (www.gardena.com).

1. Lükake juhtkaabel läbi laadimisjaama põhjas oleva ava.
 2. Kinnitage juhtkaabli konnektor eespool antud juhiste kohaselt samamoodi nagu piirdekaabli konnektor.
 3. Ühendage juhtkaabli konnektor laadimisjaama kontaktklemmiga, millel on tähis Guide (juht).
 4. Tõmmake juhtkaabel laadimisjaama esiservast otsesuunas vähemalt 1 meetri kaugusele.
 5. Vedage juhtkaabel laadimisjaamast piirdekaabli punktini, kus toimub juhtkaabli ühendamine.
- MÄRKUS.** Ärge paigaldage juhtkaablit terava nurga all.
6. Lõigake piirdekaabel läbi selle aasa keskelt, mis moodustati punktis 2.2.
 7. Ühendage juhtkaabel piirdekaabliga, sisestades piirdekaabli ja juhtkaabli muhvi ning vajutades muhvi reguleeritava haardega tangide abil kokku.

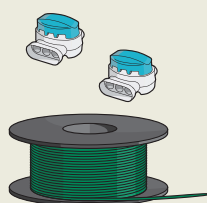
Seda lühijuhendit täiendavad üksikasjalikud paigaldusvideod leiata GARDENA veebisaidilt www.gardena.com.



Toiteallikas
(toiteallika välimus
võib olenevalt turust olla erinev)



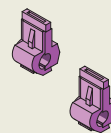
Madalpingekaabel



Piiddekaabel ja muhvid



Klambrid



Konnektorid



Mööteriist



5. Robotniiduki käivitamine ja seiskamine

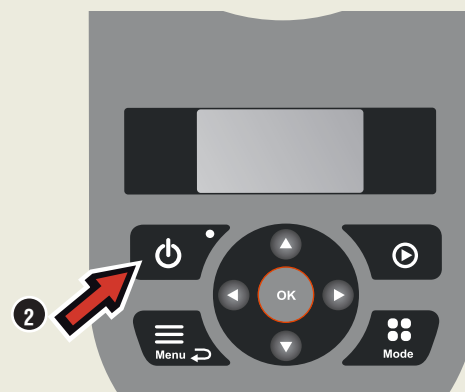
Lugege peatükke 4.1–4.5 kasutusjuhendis või GARDENA veebisaidil (www.gardena.com).

Robotniiduki käivitamine

1. Avage klahvistiku kaas.
2. Vajutage nuppu **ON/OFF**. Kuva lülitub sisse.
MÄRKUS. Esimesel korral algab käivitusjada, kus tuleb näiteks valida neljakohaline PIN-kood.
3. Sisestage PIN-kood **üles-** ja **allanooleklahvide abil** ja vajutage nuppu **OK**.

Robotniiduki seiskamine

1. Vajutage nuppu **STOP**.



6. Robotniiduki seadistuste muutmine

Lugege peatükke 3.11–3.18 kasutusjuhendis või GARDENA veebisaidil (www.gardena.com).

Kõik robotniiduki seadistused tehakse läbi menüüfunktsioonide. Lugege kasutusjuhendit ning viige end kurssi robotniiduki menüüde ja seadistustega.

Seadistage niiduk vastavalt oma muruplatsi suurusele

Seadistage niitmisaeg vastavalt oma aiale, kasutades funktsiooni *Schedule (Ajakava)*. Kui robotniidukil lubatakse niita liiga palju, võib muru jätta tallatud mulje.

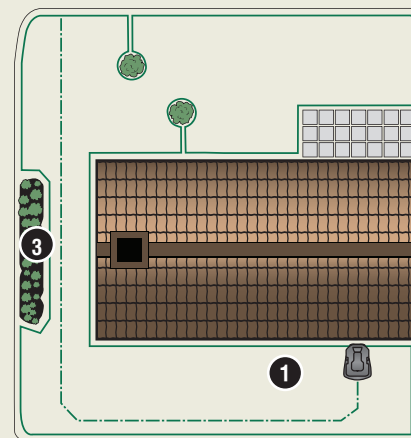
Ajakava

Kasutage ajakava viisardit, et määrata olenevalt muruplatsi suurusest sobiv niitmise ajakava. Kui soovite üksikute päevade niitmise ajakava seadistusi muuta, kasutage menüüd *Schedule - Advanced (Ajakava - Täpsemalt)*.

Testige niidukit kitsastes käikudes

Kitsad käigud aias teevad niiduki jaoks laadimisjaama leidmise raskeks. Kontrollimaks, kas niiduk mahub läbi kitsastest käikudest, kasutage funktsiooni *Test*.

1. Asetage robotniiduk laadimisjaama.
2. Valige robotniiduki menüüst *Test (Settings > Lawn coverage > More > Test)* ja vajutage nuppu **OK**. Seejärel vajutage nuppu **Start** ja sulgege kate.
3. Kontrollige, kas robotniiduk liigub piki juhtkaablit läbi käigu.
 - a. Kui robotniiduk läbib kitsa käigu, on test edukalt läbitud.
 - b. Kui robotniiduk ei tule kitsa käigu läbimisega toime: veenduge, et juhtkaabel oleks paigaldatud vastavalt kasutusjuhendi peatükis 3.7 esitatud juhiste.



www.gardena.com

 **GARDENA®**

115 89 46-63



2017-12-20

Jätame endale õiguse teha muudatusi ilma etteteatamata.
Autoriõigus © 2017 GARDENA Manufacturing GmbH. Kõik õigused kaitstud.
www.gardena.com