

# Pikaopas

SILENO city, smart SILENO city

 **GARDENA**<sup>®</sup>

[gardena.com](http://gardena.com)

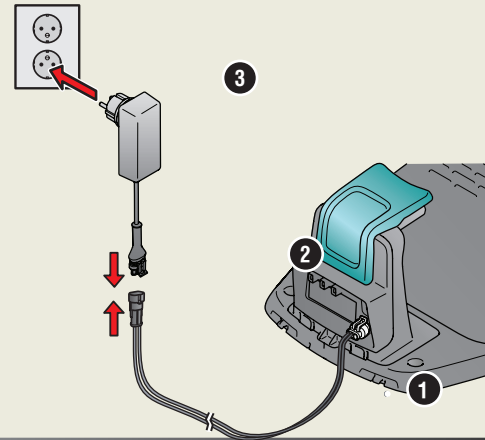


# GARDENA-ROBOTTIRUOHONLEIKKURIN KÄYTÖN ALOITTAMINEN

## 1. Latausaseman asentaminen

Katso luvut 3.2 ja 3.3 mukana toimitetusta käyttöohjeesta tai GARDENAn verkkosivuilta ([www.gardena.com](http://www.gardena.com)).

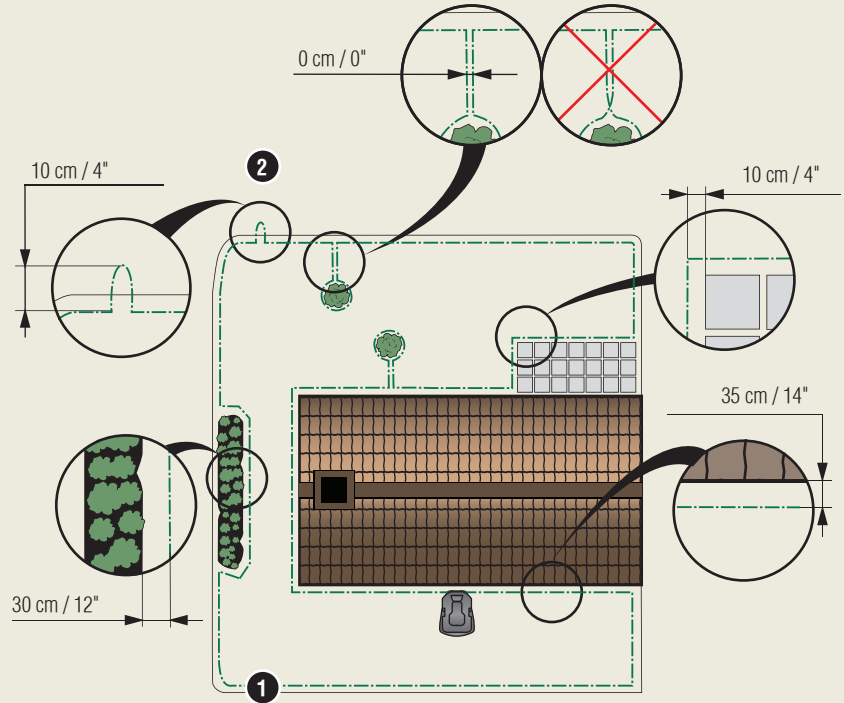
1. Aseta latausasema tasaiselle alustalle avoimeen tilaan.
2. Liitä matalajännitekaapeli latausasemaan ja virtalähteeseen.
3. Liitä virtalähde 100–240 voltin pistorasiaan.
4. Käynnistä robottiruohonleikkuri painamalla virtapainiketta. Aseta robottiruohonleikkuri latausasemaan, jotta akku latautuu samalla, kun rajakaapeli asennetaan.



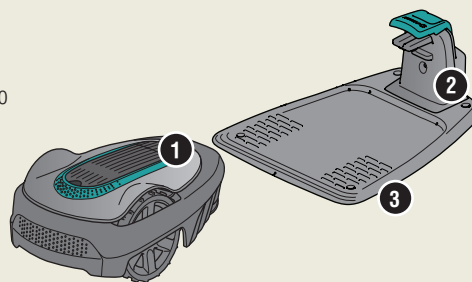
## 2. Rajakaapelin asentaminen

Katso luku 3.5 mukana toimitetusta käyttöohjeesta tai GARDENAn verkkosivuilta ([www.gardena.com](http://www.gardena.com)).

1. Asenna rajakaapeli niin, että se muodostaa työaluetta rajaavan piirin.
2. Tee silmukka rajakaapeliin siihen kohtaan, johon hakukaapeli kytketään.



1. STOP-painike
2. Raja- ja hakukaapeliin toiminnan tarkistuksen merkkivalo
3. Latausasema
4. Näyttö
5. Näppäimistö
6. Virtapainike
7. Käynnistuspainike

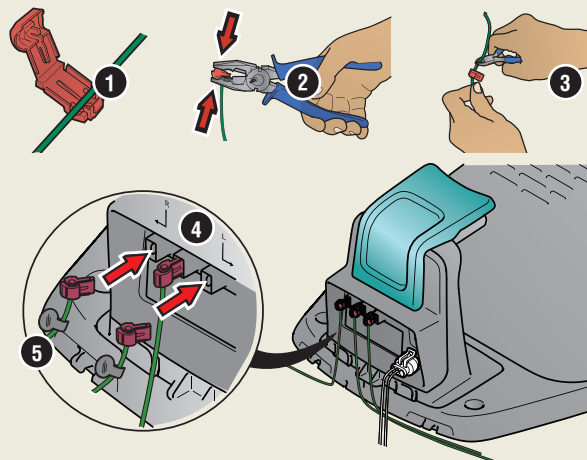




### 3. Rajakaapelin kytkentä

Katso luku 3.6 mukana toimitetusta käyttöohjeesta tai GARDENAn verkkosivuilta ([www.gardena.com](http://www.gardena.com)).

1. Avaa liitin ja asenna rajakaapeli liittimeen.
  2. Purista liitin ja kaapeli yhteen pihdeillä.
  3. Leikkaa ylimääräinen rajakaapeli pois. Leikkaa kaapeli 1–2 cm:n päästä liittimen jälkeen.
  4. Paina rajakaapelin liittimet latausaseman kosketusnastoihin, joissa on vasemmalla merkintä L ja oikealla merkintä R.
- HUOM!** Oikea kaapeli tulee liittää latausaseman oikeanpuoleiseen koskettimeen ja vasen vasemmanpuoleiseen.
5. Merkitse kaapelit mukana toimitetuilla merkitsimillä. Näin kaapelien kytkeminen takaisin paikoilleen onnistuu helpommin.

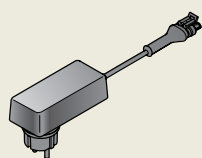
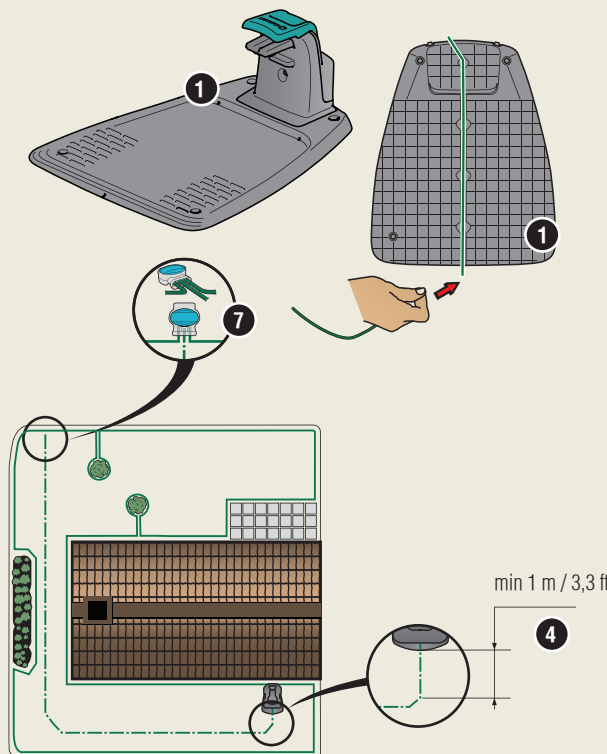


### 4. Hakukaapelin asettaminen ja liittäminen

Katso luku 3.7 mukana toimitetusta käyttöohjeesta tai GARDENAn verkkosivuilta ([www.gardena.com](http://www.gardena.com)).

1. Työnnä hakukaapeli latausaseman pohjassa olevan reiän läpi.
  2. Sovita liitin hakukaapeliin samalla tavalla kuin rajakaapelin kohdalla, yllä annettujen ohjeiden mukaan.
  3. Paina hakukaapelin liitin latausaseman kosketusnastaan, johon on merkitty "Guide" (Raja).
  4. Vedä hakukaapelia vähintään metrin verran ulos suoraan latausaseman etureunasta.
  5. Asenna hakukaapeli latausasemasta rajakaapelin kohtaan (silmukka), jossa liittämä tehdään.
- HUOM!** Älä asenna hakukaapelia terävässä kulmassa.
6. Leikkaa rajakaapeli kohdassa 2.2 tehdyn silmukan keskeltä.
  7. Yhdistä hakukaapeli rajakaapeliin asettamalla rajakaapelit ja hakukaapeli liittimeen ja painamalla liittintä yhteen moniotepihdeillä.

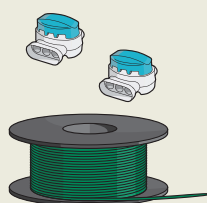
"Tätä pikaopasta täydentäviä käyttäjää vaihe vaiheelta opastavia asennusvideoita löytyy GARDENAn verkkosivuilta osoitteessa [www.gardena.com](http://www.gardena.com)."



Virtalähde  
(virtalähde saattaa näyttää erilaiselta  
markkina-alueen mukaan)



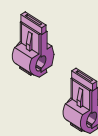
Matalajännitekaapeli



Rajakaapeli ja liittimet



Kiilat



Liittimet



Mittalaite



## 5. Robottiruohonleikkurin käynnistys ja pysäytys

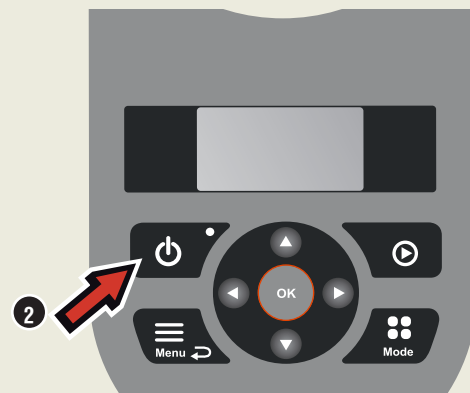
Katso luvut 4.1–4.5 mukana toimitetusta käyttöohjeesta tai GARDENAn verkkosivuilta ([www.gardena.com](http://www.gardena.com)).

### Robottiruohonleikkurin käynnistäminen

1. Avaa näppäimistön kansi.
  2. Paina **virtapainiketta**. Näyttö sytty.
- HUOM!** Ensimmäisen käynnistykseen yhteydessä alkaa käynnistysjakso, johon kuuluu muun muassa nelinumeroisen PIN-koodin valinta.
3. Valitse PIN-koodi **ylös- ja alas-nuolinäppäimillä** ja paina **OK**-painiketta

### Robottiruohonleikkurin pysäyttäminen

1. Paina **STOP**-painiketta.



## 6. Robottiruohonleikkurin asetusten muuttaminen

Katso luvut 3.11–3.18 mukana toimitetusta käyttöohjeesta tai GARDENAn verkkosivuilta ([www.gardena.com](http://www.gardena.com)).

Kaikki robottiruohonleikkurin asetukset tehdään valikkotoimintojen kautta. Lue käyttöohje ja tutustu robottiruohonleikkurin valikkoihin ja asetuksiin.

### Säädä leikkuri nurmikollesi sopivaksi

Säädä leikkuaika puutarhallesi sopivaksi käyttämällä *ajastintoimintoa*. Jos robottiruohonleikkurin annetaan leikata liian usein, nurmikko voi näyttää talloitulta.

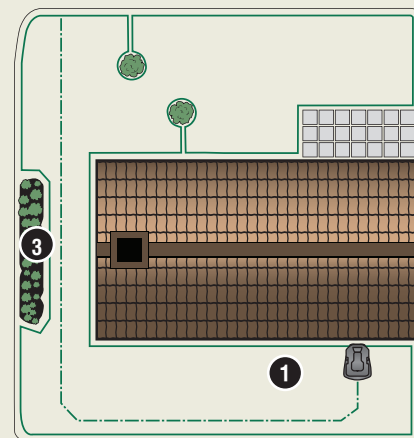
### Ajastus

Käytä ohjattua ajastuksen luontia asettaaksesi nurmikkosi koolle sopivan ajastuksen. Käytä *Ajastin – Lisäasetukset*-valikkoa muokataksesi yksittäisten päivien ajastinasetuksia.

### Koeaja leikkuri kapeiden käytävien läpi

Puutarhassa olevien kapeiden käytävien vuoksi leikkurin on vaikeampaa löytää takaisin latausasemalle. *Kokeile* Testi-toiminnolla, että leikkuri pääsee kulkemaan kapean käytävän läpi.

1. Aseta robottiruohonleikkuri latausasemaan.
2. Valitse *Testi* robottiruohonleikkurin valikossa (*Asetukset > Aluekattavuus > Lisää > Testi*) ja valitse **OK**. Paina sitten **käynnistyspainiketta** ja sulje kansi.
3. Varmista, että robottiruohonleikkuri seuraa hakukaapelia kapean käytävän läpi.
  - a. Jos robottiruohonleikkuri kulkee käytävän läpi, testi on suoritettu.
  - b. Jos robottiruohonleikkuri ei pysty kulkemaan käytävän läpi: Tarkista, että hakukaapeli on asennettu käyttöohjeen osassa 3.7 annettujen ohjeiden mukaan.



[www.gardena.com](http://www.gardena.com)

**GARDENA®**

115 89 46-11



2017-12-20

Pidätämme oikeuden tehdä muutoksia siitä ennalta ilmoittamatta.  
Copyright © 2017 GARDENA Manufacturing GmbH. Kaikki oikeudet pidätetään.  
[www.gardena.com](http://www.gardena.com)