

Brzi vodič

SILENO city, smart SILENO city

 **GARDENA**[®]

gardena.com

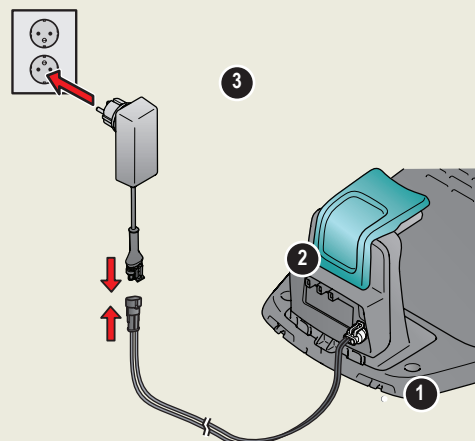


PRVA UPOTREBA ROBOTSKE KOSILICE GARDENA

1. Postavljanje stanice za punjenje

Pogledajte poglavlja 3.2 i 3.3 u isporučanim uputama za rukovanje ili na internetskoj stranici tvrtke GARDENA (www.gardena.com).

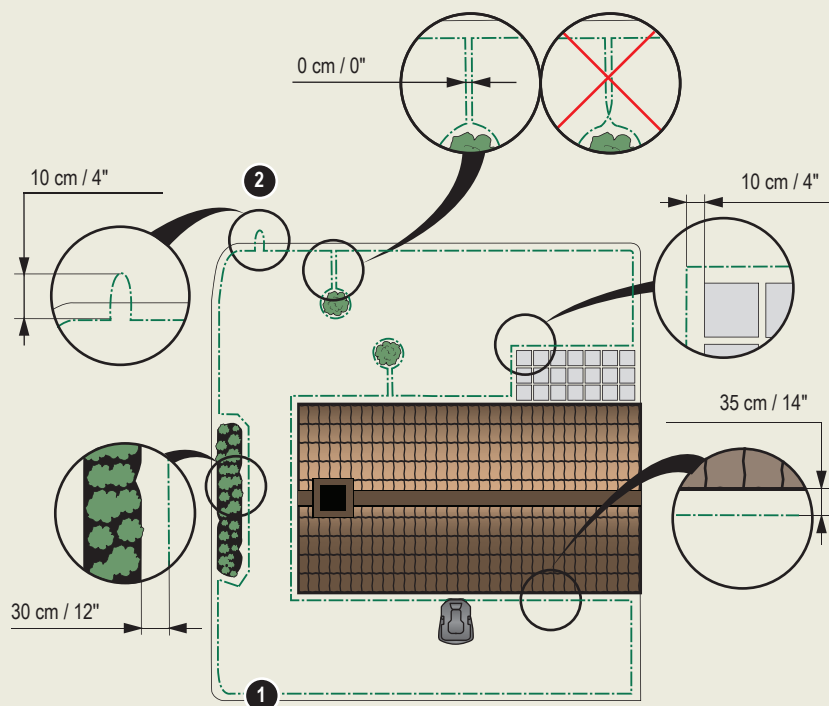
1. Postavite stanicu za punjenje na ravnu površinu na otvorenom prostoru.
2. Prikjučite niskonaponski kabel na stanicu za punjenje i napajanje.
3. Priključite napajanje na zidnu utičnicu od 100 V do 240 V.
4. Pritisnite gumb On/Off kako biste uključili robotsku kosilicu. Stavite robotsku kosilicu na stanicu za punjenje kako bi se akumulator napunio dok vi polažete graničnu žicu.



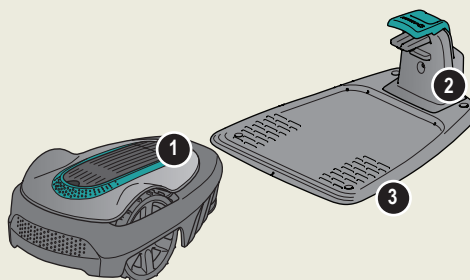
2. Polaganje granične žice

Pogledajte poglavlje 3.5 u isporučanim uputama za rukovanje ili na internetskoj stranici tvrtke GARDENA (www.gardena.com).

1. Položite graničnu žicu tako da oblikujete petlju oko cijelog radnog područja.
2. Napravite ušicu na mjestu na kojem ćete kasnije žicu za navođenje priključiti na graničnu žicu.



1. Tipka STOP
2. LED indikator za provjeru funkcija graničnih žica i žica za navođenje
3. Punjač
4. Zaslon
5. Tipkovnica
6. Gumb za uključivanje/isključivanje
7. Gumb za pokretanje

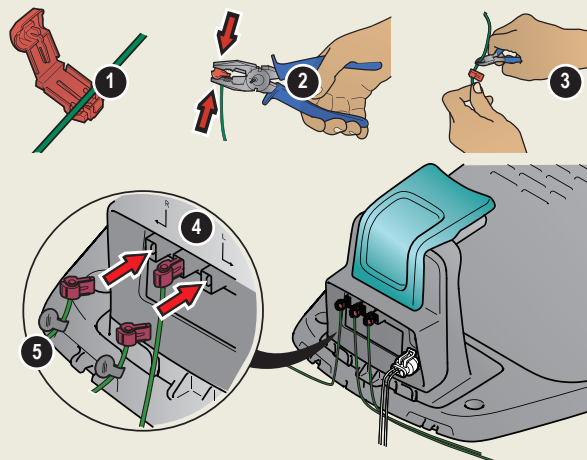




3. Povezivanje granične žice

Pogledajte poglavlje 3.6 u isporučenim uputama za rukovanje ili na internetskoj stranici tvrtke GARDENA (www.gardena.com).

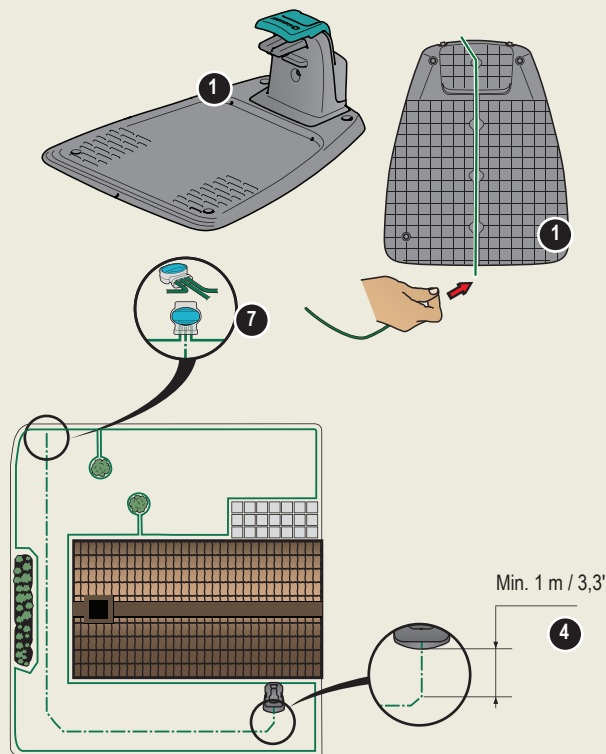
1. Otvorite konektor i postavite graničnu žicu u konektor.
 2. Kliještama pritisnite konektor i žicu.
 3. Odrežite višak granične žice. Žicu odrežite 1 do 2 cm iza konektora.
 4. Pritisnite konektore granične žice na kontaktne polove s oznakom L (lijevo) i R (desno) na stanici za punjenje.
- NAPOMENA:** Desna žica mora biti spojena na desni kontaktni pol stanice za punjenje, a lijeva žica na lijevi pol.
5. Označite žice s priloženim oznakama za žice. Na taj način lakše ćete ponovno spajati žice.



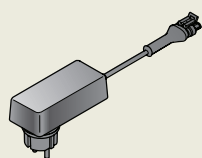
4. Polaganje i spajanje žice za navođenje

Pogledajte poglavlje 3.7 u isporučenim uputama za rukovanje ili na internetskoj stranici tvrtke GARDENA (www.gardena.com).

1. Provedite žicu za navođenje kroz utor u dnu stanice za punjenje.
 2. Spojite konektor sa žicom za vođenje na isti način kao i graničnu žicu, prema gore navedenim uputama.
 3. Pritisnite konektor žice za navođenje na kontaktni pol s oznakom Guide (navođenje) na stanici za punjenje.
 4. Žicu za navođenje izvucite najmanje 1 metar ravno od prednjeg stanice za punjenje.
 5. Položite žicu za navođenje od stanice za punjenje do točke spoja (ušice) na graničnoj žici.
- NAPOMENA:** Žicu za navođenje nemojte polagati pod oštrim kutom.
6. Prerežite graničnu žicu u središtu ušice koja je napravljena u koraku 2.2.
 7. Žicu za navođenje spajate s graničnom žicom umetanjem graničnih žica i žice za navođenje u spojnicu te pritiskanjem spojnice kliještama.



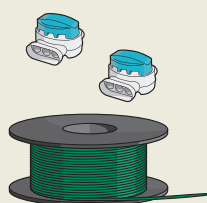
"Kao dodatak ovom brzom vodiču. Dostupni su videozapisi s koracima postavljanja na internetskoj stranici tvrtke GARDENA, www.gardena.com."



Električno napajanje
(električna napajanja
mogu se razlikovati ovisno o tržištu)



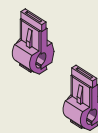
Niskonaponski kabel



Granična žica i
spojnice



Klinovi



Konektori



Kalibrator



5. Pokretanje i zaustavljanje robotske kosilice

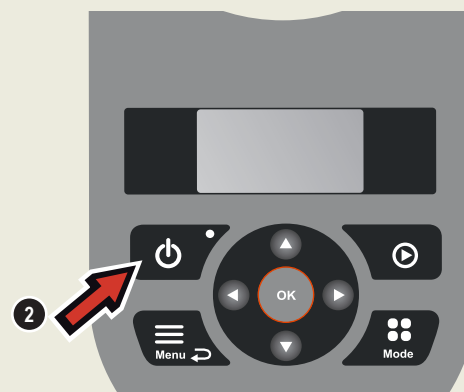
Pogledajte poglavlja 4.1 – 4.5 u isporučanim uputama za rukovanje ili na internetskoj stranici tvrtke GARDENA (www.gardena.com).

Pokretanje robotske kosilice

1. Otvorite poklopac tipkovnice.
2. Pritisnite gumb za **UKLJUČIVANJE/ISKLJUČIVANJE (ON/OFF)**. Uključuje se zaslom.
NAPOMENA: Prvi put slijed započinje odabirom, primjerice, četveroznamenastog PIN koda.
3. Unesite PIN kod **tipkama sa strelicama gore/dolje** i pritisnite gumb **U redu (OK)**.

Zaustavljanje robotske kosilice

1. Pritisnite gumb **STOP**.



6. Promjena postavki robotske kosilice

Pogledajte poglavlja 3.11 – 3.18 u isporučanim uputama za rukovanje ili na internetskoj stranici tvrtke GARDENA (www.gardena.com).

Sve se postavke robotske kosilice namještaju putem funkcija izbornika. Pročitajte upute za rukovanje i upoznajte se s izbornicima i postavkama robotske kosilice.

Prilagodite kosilicu veličini vašeg travnjaka

Prilagodite vrijeme košenja vašem vrtu pomoću funkcije *Raspored*. Ako je robotskoj kosilici dopuštena prečesta košnja, travnjak može izgledati ugaženo.

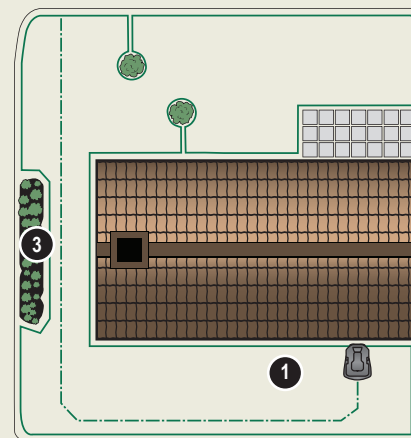
Raspored

Čarobnjakom za raspored zadajte raspored prikladan za veličinu travnjaka. Postavke rasporeda za pojedine dane možete promijeniti u izborniku *Raspored – Napredno*.

Napravite probnu vožnju s kosilicom kroz uske prolaze

Uski prolazi u vrtu kosilici mogu otežati pronalaženje stanice za punjenje. Funkcijom *Testiranje* provjerite može li kosilica proći kroz uski prolaz.

1. Postavite robotsku kosilicu na stanicu za punjenje.
2. Odaberite *Testiranje* u izborniku robotske kosilice (*Postavke > Pokrivenost travnjaka > Više > Testiranje*) i pritisnite **U redu**. Zatim pritisnite gumb **Start** i zatvorite poklopac.
3. Provjerite prati li robotska kosilica žicu za navođenje kroz prolaz.
 - a. Ako robotska kosilica prođe kroz prolaz, testiranje je dovršeno.
 - b. Ako robotska kosilica ne prođe kroz prolaz: Provjerite je li granična žica položena u skladu s uputama u poglavlju 3.7 u uputama za rukovanje.



www.gardena.com

 **GARDENA®**

115 89 46-81



2017-12-20

Zadržavamo pravo na unošenje izmjena bez prethodne obavijesti.
Copyright © 2017 GARDENA Manufacturing GmbH. Sva prava pridržana.
www.gardena.com