

# Trumpasis vadovas

„SILENO city“, „smart SILENO city“

 **GARDENA**<sup>®</sup>

[gardena.com](http://gardena.com)

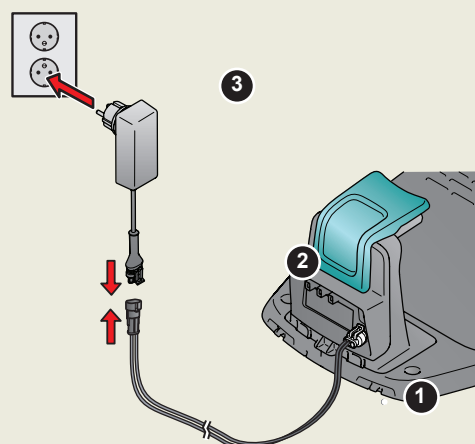


# KAIP PRADĖTI DIRBTI SU „GARDENA“ ROBOTU VEJAPJOVE

## 1. Įkrovimo stoties įrengimas

Žr. pateiktos naudojimo instrukcijos 3.2 ir 3.3 skyrius arba GARDENA svetainę ([www.gardena.com](http://www.gardena.com)).

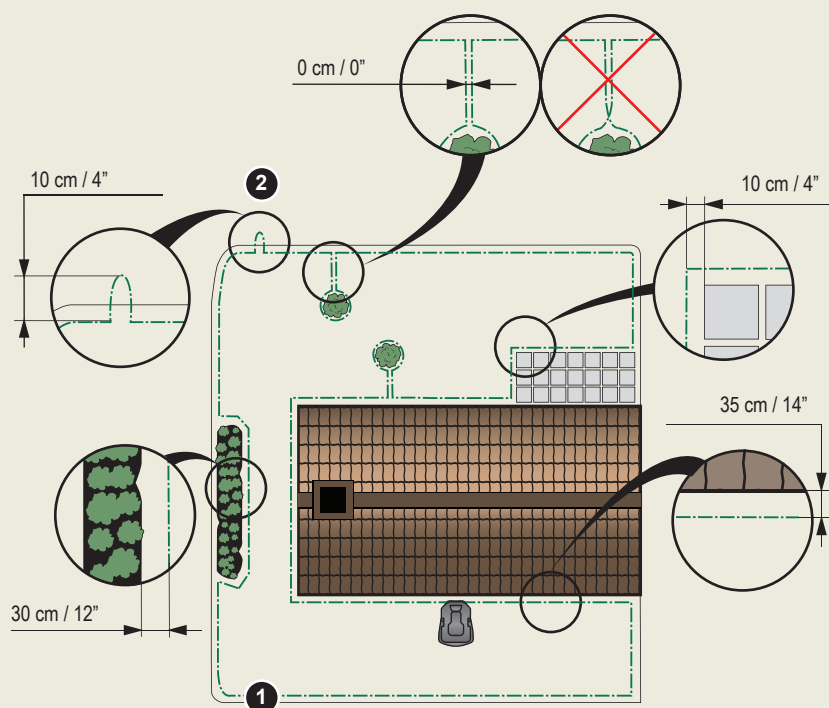
1. Padėkite įkrovimo stotį ant plokščio ir lygaus paviršiaus atviroje vietoje.
2. Įjunkite įkrovimo stotį į energijos tiekimo tinklą naudodami žemos įtampos laidą.
3. Įjunkite laidą į 100–240 V elektros lizdą.
4. Paspauskite įjungimo / išjungimo mygtuką, kad įjungtumėte robotą vejapjovę. Kol tiesite kontūro laidą, palikite robotą vejapjovę įkrovimo stotyje, kad būtų įkraunamas akumulatorius.



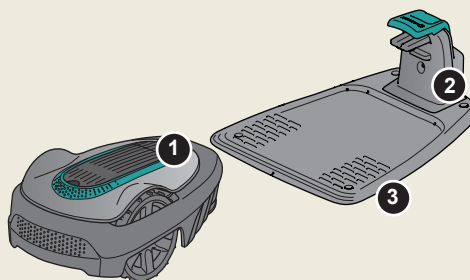
## 2. Kontūro laido tiesimas

Žr. pateiktos naudojimo instrukcijos 3.5 skyrių arba GARDENA svetainę ([www.gardena.com](http://www.gardena.com)).

1. Ištieskite kontūro laidą taip, kad jis apjuostų visą darbo zoną.
2. Suformuokite kilpą kontūro laide ten, kur vėliau ketinate prijungti kreipiamąjį laidą.



1. STOP mygtukas
2. Šviesos diodas, nurodantis, ar veikia kontūro ir kreipiamasis laidai
3. Įkrovimo stotis
4. Ekranėlis
5. Skydelis
6. Įjungimo / išjungimo mygtukas
7. Užvedimo mygtukas





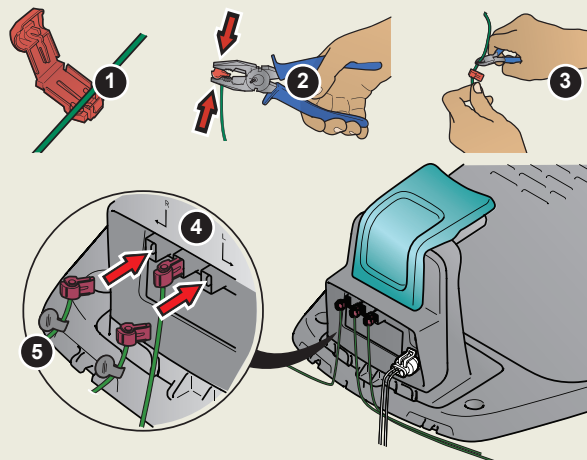
### 3. Kontūro laido prijungimas

Žr. pateiktos naudojimo instrukcijos 3.6 skyrių arba GARDENA svetainę ([www.gardena.com](http://www.gardena.com)).

1. Atidarykite jungtį ir įdėkite kontūro laidą į vidų.
2. Replėmis suspauskite jungtį ir laidą.
3. Likusį kontūro laido galą nukirpkite. Laidą nukirpkite už 1–2 cm nuo jungčių.
4. Prispauskite kontūro laido jungtis prie įkrovimo stoties kontaktų gnybtų, pažymėtų L (kairė) ir R (dešinė).

**PASTABA.** Dešinįjį laidą reikia prijungti prie dešiniojo įkrovimo stoties gnybto, o kairįjį – prie kairiojo gnybto.

5. Pažymėkite laidus pridėtais laidų žymekliais. Tuomet tinkamai prijungti laidus kitą kartą bus lengviau.



### 4. Kreipiamojo laido tiesimas ir prijungimas

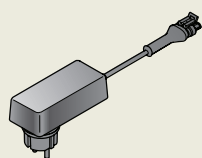
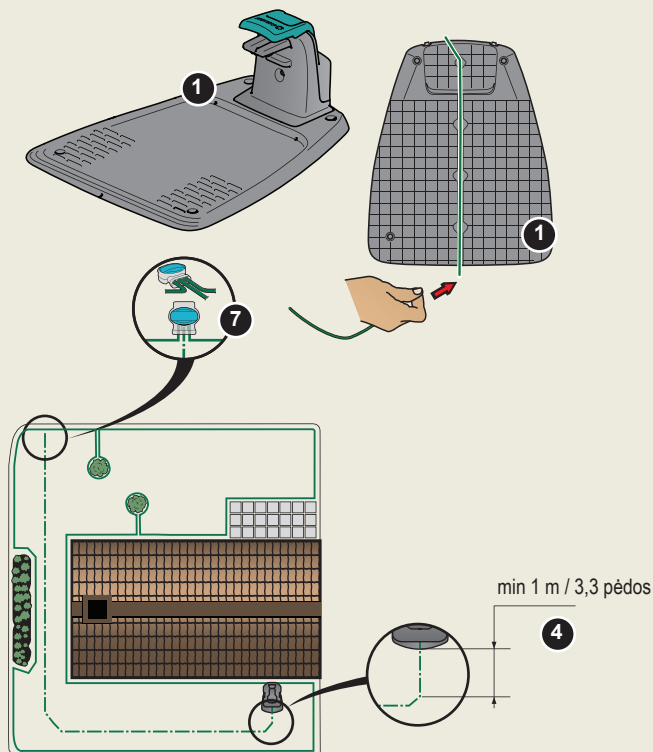
Žr. pateiktos naudojimo instrukcijos 3.7 skyrių arba GARDENA svetainę ([www.gardena.com](http://www.gardena.com)).

1. Prakiškite kreipiamąjį laidą pro plyšį įkrovimo stoties apačioje.
2. Pritaisykite jungtį prie kreipiamojo laido tokiu pačiu būdu kaip prie kontūro laido, vadovaudamiesi anksčiau pateiktomis instrukcijomis.
3. Prispauskite kreipiamojo laido jungtį prie įkrovimo stoties kontakto gnybto, pažymėto „Guide“ (kreipiamasis).
4. Bent 1 metrą kreipiamojo laido ištieskite tiesiai prieš įkrovimo stoties priekinį kraštą.
5. Kreipiamąjį laidą iš įkrovimo stoties ištieskite iki tos kontūro laido vietos (kilpos), kur padaryta jungtis.

**PASTABA.** Tiesdami kreipiamąjį laidą, nesufurmokite aštrių kampų.

6. Nukirpkite kontūro laidą kilpos, kurią suformavote atlikdami 2.2 veiksmą, centre.
7. Sujunkite kreipiamąjį laidą su kontūro laidu, įdėdami kontūro laidus ir kreipiamąjį laidą į movą ir suspausdami movą replėmis.

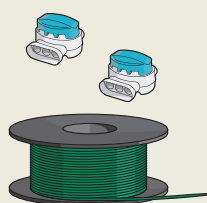
„Kaip priedą prie šio trumpojo vadovo GARDENA svetainėje rasite išsamų įrengimo veiksmų aprašą ([www.gardena.com](http://www.gardena.com))“.



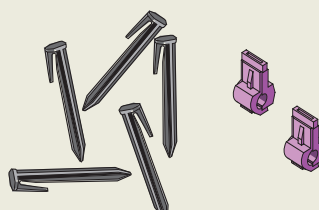
Maitinimo šaltinis  
(maitinimo šaltinio išvaizda  
gali skirtis, atsižvelgiant į pardavimo rinką)



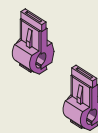
Žemos įtampos laidas



Kontūro laidas ir  
jungiamosios movos



Kuoliukai



Jungtys



Matuoklis



## 5. Roboto veļapjovēs ģjungimas ir iļjungimas

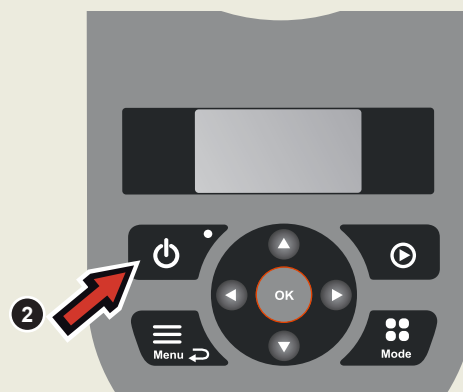
Ŗr. pateiktos naudojimo instrukcijos 4.1–4.5 skyrius arba GARDENA svetainę ([www.gardena.com](http://www.gardena.com)).

### Roboto veļapjovēs ģjungimas

1. Atidarykite klaviatūros dangtelį.
2. Paspauskite mygtuką **ON/OFF** (įjungti / išjungti). Ekranas pradės šviesti.  
**PASTABA.** Įjungiant pirmą kartą ģjungimo seka prasideda, pavyzdžiui, keturių skaitmenų PIN kodo įvedimu.
3. Įveskite PIN kodą naudodami **rodyklių ģ viršų / apačią mygtukus** ir paspauskite mygtuką **OK** (Gerai).

### Roboto veļapjovēs išjungimas

1. Paspauskite mygtuką **STOP** (sustabdyti).



## 6. Roboto veļapjovēs nustatymų keitimas

Ŗr. pateiktos naudojimo instrukcijos 3.11–3.18 skyrius arba GARDENA svetainę ([www.gardena.com](http://www.gardena.com)).

Visi jūsus roboto veļapjovēs nustatymai keičiami menu funkcijose. perskaitykite naudojimo instrukciją ir susipažinkite su roboto veļapjovēs menu ir nustatymais.

### Veļapjovę sureguliuokite pagal savo veļos plotą

Norėdami sureguliuoti pjovimo laiką pagal savo sodą, naudokite *Laikmačio* funkciją. Jei robotą veļapjovę nustatysite pjauti per dažnai, veļa gali atrodyti kaip sutrypta.

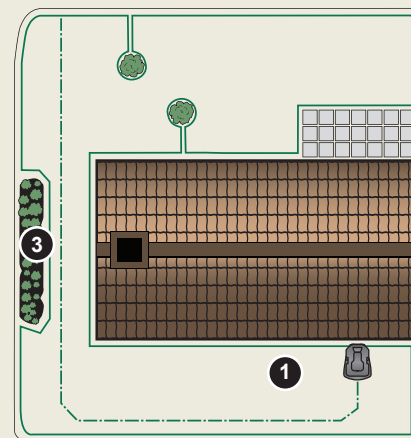
### Grafikas

Norėdami nustatyti tinkamą grafiką pagal jūsus veļos dydį, naudokite grafiko sudarymo vediklį. Norėdami pakeisti grafiko atskirų dienų nustatymus, naudokite menu *Schedule - Advanced* (Grafikas – išplėstinis).

## Išbandykite veļapjovę važiuodami pro siaurus pravažiavimus

Jeigu sode yra siaurų pravažiavimų, robotui veļapjovei gali būti sunku surasti įkrovimo stotį. Naudodami funkciją *Test* (tikrinti), patikrinkite, ar veļapjovę pravažiuoja siauru pravažiuoju.

1. Įstatykite robotą veļapjovę į įkrovimo stotį.
2. Roboto veļapjovēs menu pasirinkite *Test* (tikrinti) (*Settings > Lawn coverage > More > Test* (Parametrai -> Veļos plotas -> Daugiau -> Tikrinti)) ir paspauskite **OK** (Gerai). Tada paspauskite mygtuką **Start** (įjungti) ir uždarykite dangtelį.
3. Patikrinkite, ar robotas veļapjovę važiuoja pravažiuoju palei kreipiamąjį laidą.
  - a. Jei robotas veļapjovę važiuoja pravažiuoju, patikrinimas baigtas.
  - b. Jeigu robotas veļapjovę pravažiuoju nepravažiuoja: Patikrinkite, ar kreipiamasis laidas ištiestas pagal naudojimo instrukcijos 3.7 skyriaus reikalavimus.



[www.gardena.com](http://www.gardena.com)

**GARDENA®**

115 89 46-65



2017-12-20

Pasilikame teisę be išankstinio ģspėjimo atlikti pakeitimus.  
Autoriaus teisės © 2017 „GARDENA Manufacturing GmbH“. Visos teisės priklauso autoriui.  
[www.gardena.com](http://www.gardena.com)