

# Rokasgrāmata ātrai uzstādīšanai

SILENO city, smart SILENO city

 **GARDENA**<sup>®</sup>

[gardena.com](http://gardena.com)



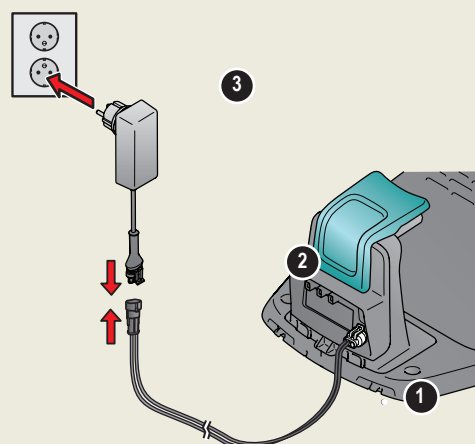


# DARBA SĀKŠANA AR ROBOTIZĒTO ZĀLES PĻĀVĒJU GARDENA

## 1. Uzlādes iekārtas uzstādīšana

Sk. pievienotās lietotāja rokasgrāmatas 3.2. un 3.3. nodaļu vai GARDENA tīmekļa vietni ([www.gardena.com](http://www.gardena.com)).

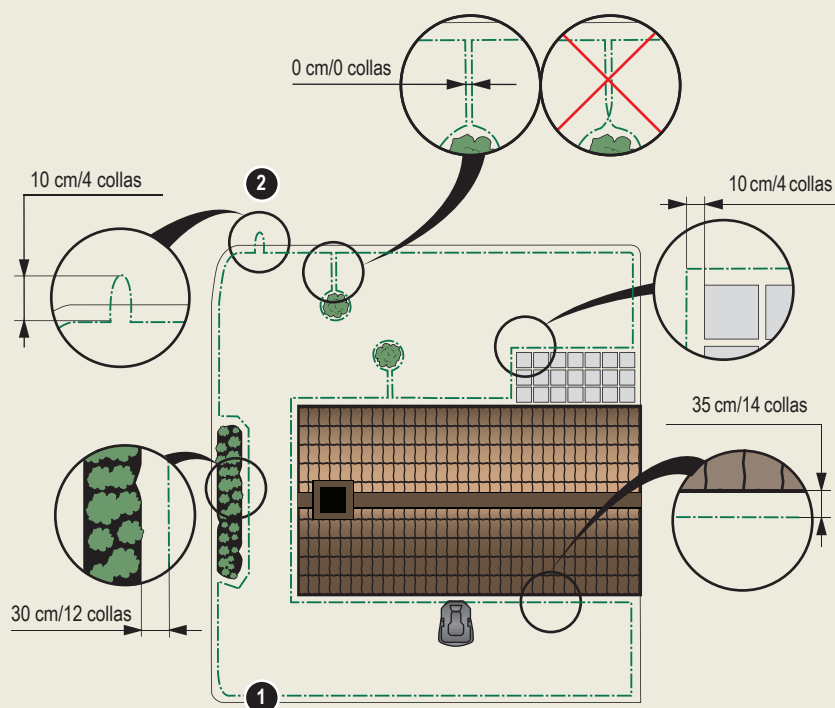
1. Novietojiet uzlādes iekārtu uz līdzenas virsmas atklātā vietā.
2. Pievienojiet zemsprieguma kabeli uzlādes iekārtai un strāvas avotam.
3. Savienojiet strāvas padevi ar 100-240 V sienas kontaktligzdu.
4. Lai ieslēgtu robotizēto zāles pļāvēju, nospiediet pogu On/Off (ieslēgt/izslēgt). Kamēr izklāsiet ierobežojošo vadu, novietojiet robottehnikas zāles pļāvēju uzlādēšanas stacijā, lai uzlādētu tā akumulatoru.



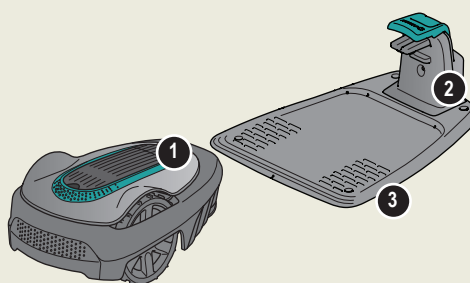
## 2. Ierobežojošā vada izklāšana

Sk. pievienotās lietotāja rokasgrāmatas 3.5. nodaļu vai GARDENA tīmekļa vietni ([www.gardena.com](http://www.gardena.com)).

1. Izklājiet ierobežojošo vadu tā, lai tas veidotu loku ap visu darba vietu.
2. Izveidojiet cilpu ierobežojošā vada vietā, kur paredzēts pievienot virzošo vadu.



1. STOP poga
2. LED indikators ierobežojošā vada un virzošā vada darbības pārbaudei
3. Uzlādes stacija
4. Displejs
5. Tastatūra
6. Ieslēgšanas/izslēgšanas poga
7. Iedarbināšanas poga

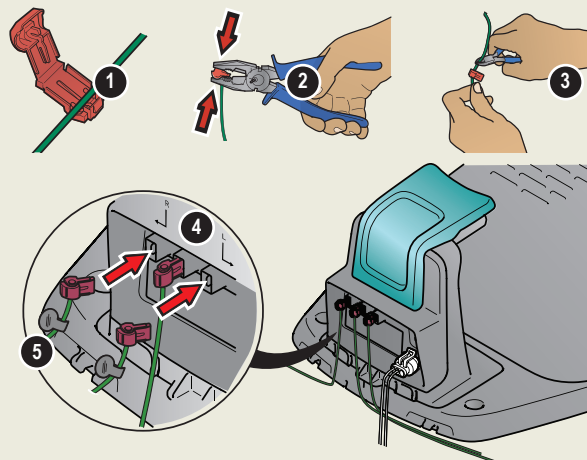




### 3. Ierobežojošā vada savienošana

Sk. pievienotās lietotāja rokasgrāmatas 3.6. nodaļu vai GARDENA tīmekļa vietni ([www.gardena.com](http://www.gardena.com)).

1. Atveriet savienotāju un ievietojiet ierobežojošo vadu savienotājā.
2. Saspiediet savienotāju un vadu kopā ar knaiblēm.
3. Nogrieziet atlikušos ierobežojošā vada galiņus. Nogrieziet vadu 1–2 cm attālumā no savienotājiem.
4. Uzspiediet ierobežojošā vada savienotājus uz uzlādes stacijas kontakttapām, kas apzīmētas ar L (kreisā puse) un R (labā puse).  
**PIEZĪME.** Labās puses vads ir jāsavieno ar uzlādes stacijas labās puses kontakttapu, bet kreisās puses vads ir jāsavieno ar kreisās puses kontakttapu.
5. Marķējiet vadus ar komplektācijā iekļautajām vadu uzlīmēm. Tā rīkojoties, būs vieglāk atkal pareizi pievienot vadus.

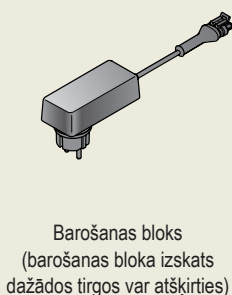
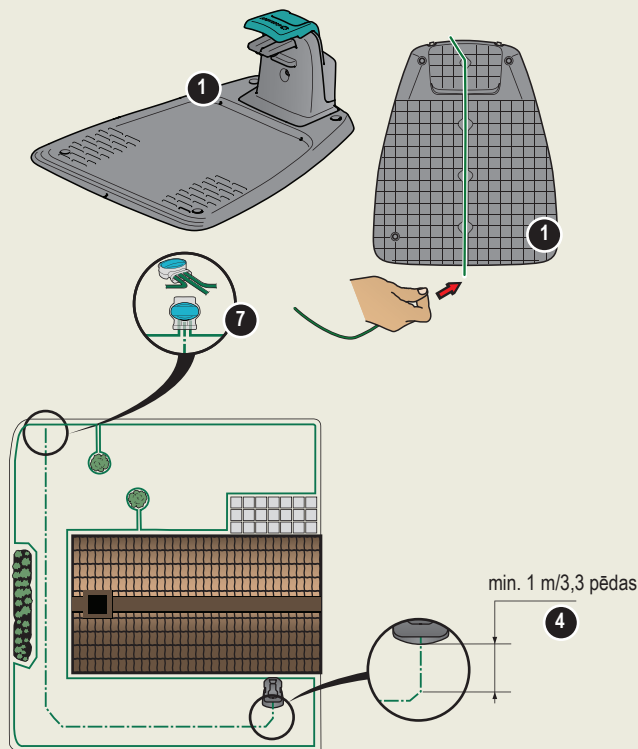


### 4. Virzošā vada izvietošana un pievienošana

Sk. pievienotās lietotāja rokasgrāmatas 3.7. nodaļu vai GARDENA tīmekļa vietni ([www.gardena.com](http://www.gardena.com)).

1. Bīdīd virzošo vadu caur atveri uzlādes stacijas apakšdaļā.
2. Atbilstoši iepriekš sniegtajām instrukcijām pieslēdziet savienotāju pie virzošā vada tādā pašā veidā kā pie ierobežojošā vada.
3. Uzspiediet virzošā vada savienotāju uz uzlādēšanas stacijas kontakttapas, kura ir apzīmēta ar "Guide".
4. Izvelciet virzošo vadu taisni no uzlādes stacijas priekšējās malas vismaz 1 metra garumā.
5. Izklājiet virzošo vadu no uzlādes stacijas līdz ierobežojošā vada vietai (cilpai), kur paredzēts veidot savienojumu.  
**PIEZĪME.** Neizklājiet virzošo vadu asos leņķos.
6. Nogrieziet ierobežojošo vadu 2.2. darbībā izveidotās cilpas centrā.
7. Savienojiet virzošo vadu ar ierobežojošo vadu; lai to paveiktu, ievietojiet ierobežojošos vadus un virzošo vadu savienotājskāvē un saspiediet savienotājskāvē ar knaiblēm.

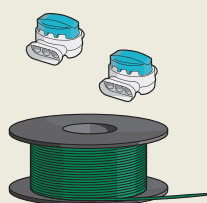
Papildus šai ātrās uzstādīšanas rokasgrāmatai videoklipi, kuros redzama pakāpeniska uzstādīšana, ir pieejami GARDENA tīmekļa vietnē [www.gardena.com](http://www.gardena.com).



Barošanas bloks  
(barošanas bloka izskats dažādos tirgos var atšķirties)



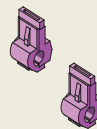
Zemsprieguma kabelis



Ierobežojošais vads un savienojošās uzdevas



Tapas



Savienotāji



Mērierīce



## 5. Robotizētā zāles pļāvēja ieslēgšana un izslēgšana

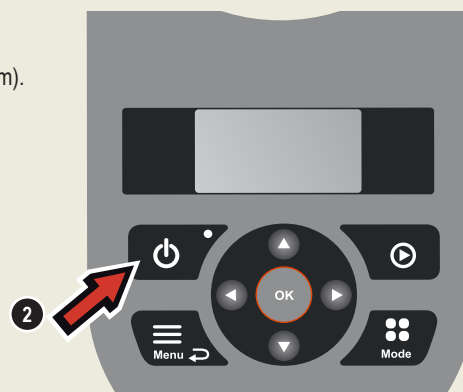
Sk. pievienotās lietotāja rokasgrāmatas 4.1.–4.5. nodaļu vai GARDENA tīmekļa vietni ([www.gardena.com](http://www.gardena.com)).

### Robotizētā zāles pļāvēja ieslēgšana

1. Atveriet vāku, kas sedz tastatūru.
2. Nospiediet pogu **ON/OFF** (Ieslēgt/izslēgt). Izgaismojās displejs.  
**PIEZĪME.** Ieslēdzot pirmo reizi, tiek sākota startēšanas procedūra, kuras laikā, piemēram, tiek iestatīts četrciparu PIN kods.
3. Ievadiet PIN kodu, izmantojot **augšupvērsto/lejupvērsto bulttaustiņu**, un nospiediet pogu **OK** (Labi).

### Robotizētā zāles pļāvēja izslēgšana

1. Nospiediet pogu **STOP** (Apturēt).



## 6. Robotizētā zāles pļāvēja iestatījumu maiņa

Sk. pievienotās lietotāja rokasgrāmatas 3.11.–3.18. nodaļu vai GARDENA tīmekļa vietni ([www.gardena.com](http://www.gardena.com)).

Visus robotizētā zāles pļāvēja uzstādījumus var norādīt, izmantojot izvēlnes funkcijas. Izlasiet lietotāja rokasgrāmatu un iepazīstieties ar robotizētā zāles pļāvēja izvēlnēm un iestatījumiem.

### Noregulējiet pļāvēju atbilstoši savam mauriņa platumam.

Izmantojot *Taimera* funkciju, noregulējiet savam dārzam piemērotu pļaušanas laiku. Ja robotizētajam zāles pļāvējam ir atļauts pļaut pārāk bieži, zālājs var izskatīties saplacināts.

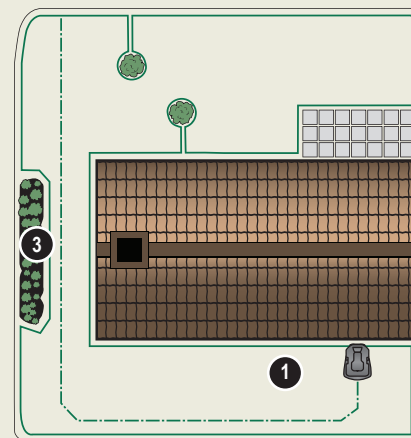
### Darba laiks

Izmantojiet plānošanas vedni, lai iestatītu piemērotu grafiku atkarībā no zālāja lieluma. Ja vēlaties mainīt atsevišķu dienu grafika iestatījumus, izmantojiet izvēlni *Schedule - Advanced* (Plānošana — papildu).

### Pļāvēja vadīšana caur šauriem celiņiem testa režīmā

Ja dārzā ir šauri celiņi, pļāvējam ir grūti atrast uzlādes iekārtu. Izmantojiet funkciju *Test* (Pārbaude), lai pārbaudītu, vai zāles pļāvējs var izbraukt cauri šauram celiņam.

1. Novietojiet robotizēto zāles pļāvēju uzlādes iekārtā.
2. Robotizētā zāles pļāvēja izvēlnē atlasiet *Test* (Testēt) (*Settings > Lawn coverage > More > Test* (Iestatījumi > Zālāja pārklājums > Vēl > Testēt)) un nospiediet **OK** (Labi). Pēc tam nospiediet pogu **Start** (Iedarbināt) un aizveriet pārsegu.
3. Pārbaudiet, vai robotizētais zāles pļāvējs seko virzošajam vadam, braucot pa celiņu.
  - a. Ja robotizētais zāles pļāvējs izbrauc pa celiņu, testēšana ir paveikta.
  - b. Ja robotizētais zāles pļāvējs nav izbraucis pa celiņu: pārbaudiet, vai virzošais vads ir ieklāts atbilstoši norādījumiem lietotāja rokasgrāmatas 3.7. nodaļā.



[www.gardena.com](http://www.gardena.com)

**GARDENA®**

115 89 46-64



2017-12-20

Ir paturētas tiesības veikt izmaiņas bez iepriekšējas informēšanas.  
Autortiesības © 2017 GARDENA Manufacturing GmbH. Visas tiesības ir aizsargātas.  
[www.gardena.com](http://www.gardena.com)