

Skrócona instrukcja

SILENO city, smart SILENO city

 **GARDENA**[®]

gardena.com

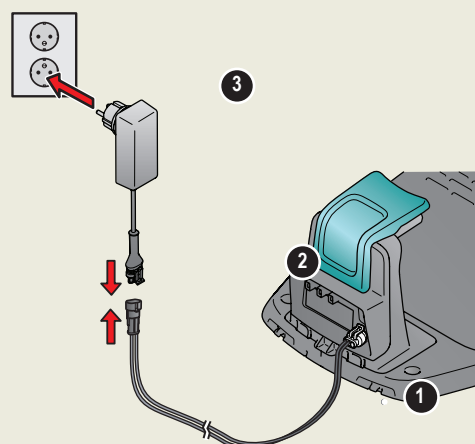


ROZPOCZĘCIE UŻYTKOWANIA KOSIARKI ZAUTOMATYZOWANEJ GARDENA

1. Instalowanie stacji ładującej

Patrz rozdziały 3.2 i 3.3 w instrukcji obsługi lub na stronie firmy GARDENA (www.gardena.com).

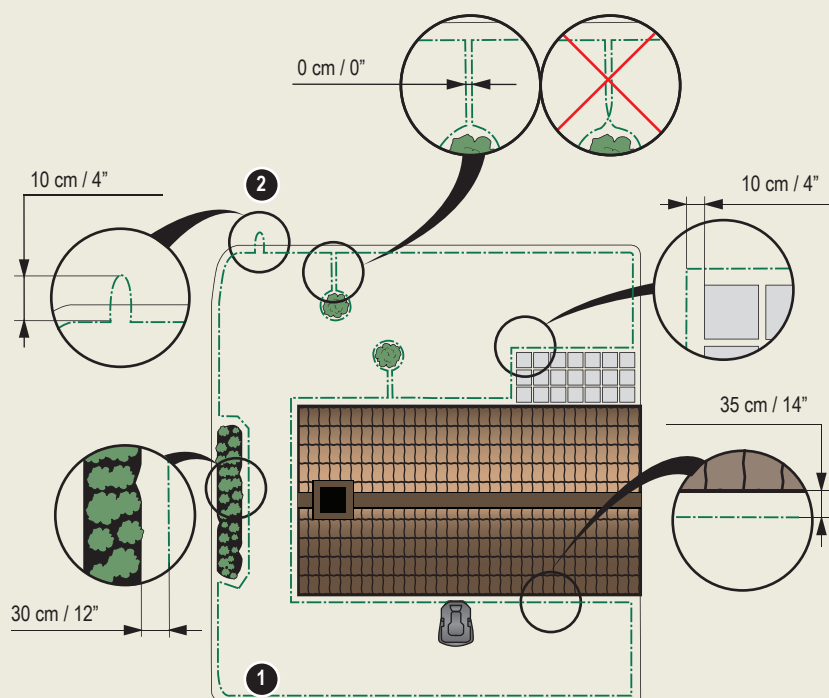
1. Umieścić stację ładującą na płaskim, równym podłożu, w miejscu, gdzie jest otwarta przestrzeń.
2. Podłączyć przewód niskiego napięcia do stacji ładującej i zasilacza.
3. Podłączyć zasilacz do gniazdka ściennego 100–240 V.
4. Naciśnij przycisk Wł./Wył., aby włączyć kosiarkę zautomatyzowaną. Na czas układania przewodu ograniczającego umieścić kosiarkę w stacji ładującej w celu naładowania akumulatora.



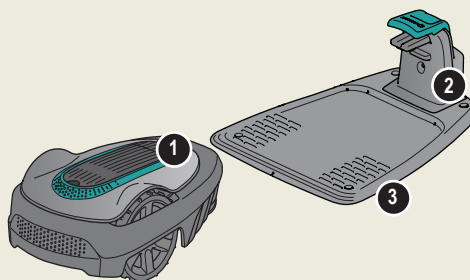
2. Układanie pętli ograniczającej

Patrz rozdział 3.5 w instrukcji obsługi lub na stronie firmy GARDENA (www.gardena.com).

1. Poprowadzić przewód ograniczający tak, aby utworzył on pętlę wokół obszaru roboczego.
2. Wykonać oczko w miejscu, w którym przewód ograniczający zostanie później podłączony do przewodu doprowadzającego.



1. Przycisk STOP
2. Dioda LED do kontroli działania przewodów ograniczającego i doprowadzającego
3. Stacja ładująca
4. Wyświetlacz
5. Klawiatura
6. Przycisk Wł./Wył.
7. Przycisk Start

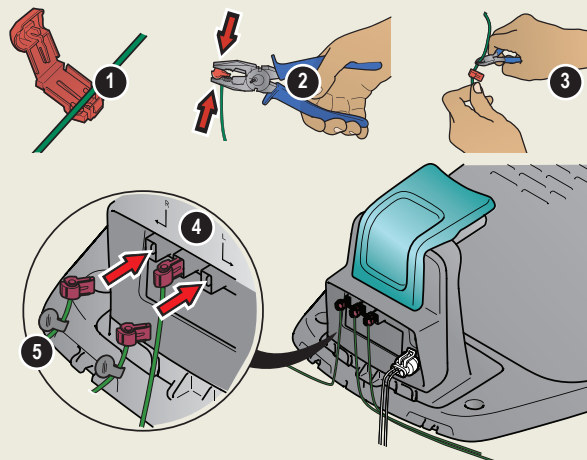




3. Podłączanie przewodu ograniczającego

Patrz rozdział 3.6 w instrukcji obsługi lub na stronie firmy GARDENA (www.gardena.com).

1. Otworzyć złącze i umieścić przewód ograniczający w złączu.
2. Ścisnąć złącze razem z przewodem za pomocą kombinerek.
3. Odciąć nadmiar przewodu ograniczającego. Odciąć odcinek przewodu o długości 1–2 cm za złączami.
4. Wcisnąć złącza przewodu ograniczającego na styki oznaczone literami L (lewa strona) oraz R (prawa strona) stacji ładującej.
UWAGA: Prawa końcówka przewodu musi zostać połączona z prawym stykiem na stacji ładującej, a lewa końcówka z lewym stykiem.
5. Oznaczyć przewody dołączonymi do nich znacznikami. To ułatwia poprawne ponowne podłączenie przewodów.

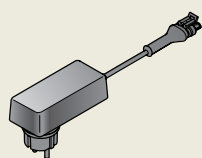
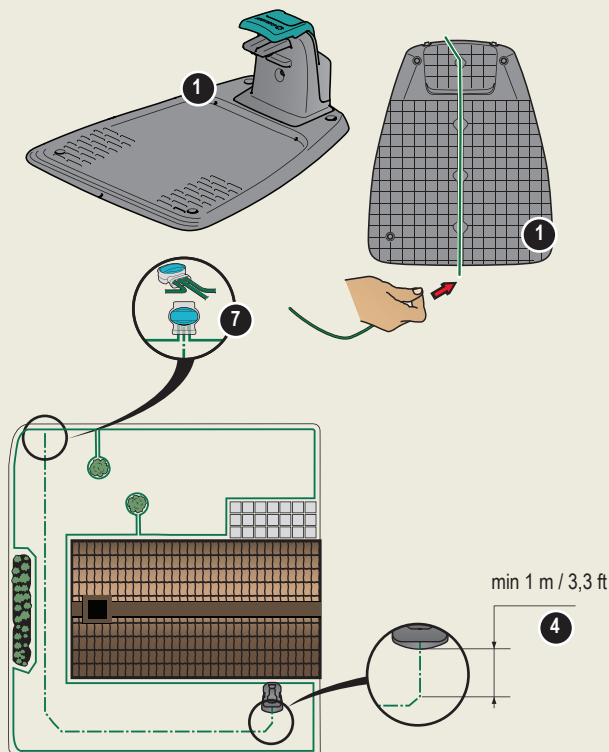


4. Układanie i łączenie przewodu doprowadzającego

Patrz rozdział 3.7 w instrukcji obsługi lub na stronie firmy GARDENA (www.gardena.com).

1. Wsunąć przewód doprowadzający przez szczelinę w dolnej części stacji ładującej.
2. Podłączyć złącze do przewodu doprowadzającego w ten sam sposób, w jaki podłączony został przewód ograniczający, zgodnie z powyższymi instrukcjami.
3. Wcisnąć złącze przewodu doprowadzającego na styk z oznaczeniem Guide na stacji ładującej.
4. Przewód ograniczający powinien zostać ułożony w linii prostej na odcinku o długości co najmniej 1 metra od przedniej krawędzi stacji ładującej.
5. Poprowadzić przewód ze stacji ładującej do punktu na przewodzie ograniczającym (pętli) w miejscu połączenia.
UWAGA: Nie prowadzić przewodu pod ostrym kątem.
6. Przeciąć przewód ograniczający w środku pętli wykonanej w punkcie 2.2.
7. Podłączyć przewód doprowadzający do przewodu ograniczającego, wsuwając przewody ograniczające i przewód doprowadzający do złączki i ściskając złączkę za pomocą uniwersalnych kombinerek.

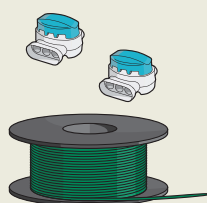
Dodatkowe informacje, uzupełniające niniejszą skróconą instrukcję. Na stronie firmy GARDENA są dostępne filmy instruktażowe dotyczące montażu krok po kroku, www.gardena.com



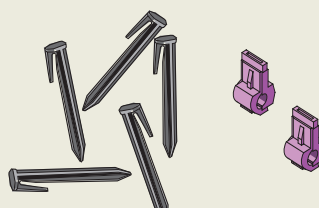
Zasilacz
(wygląd zasilacza może różnić się w zależności od rynku)



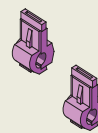
Przewód niskiego napięcia



Przewód ograniczający ze złączkami



Szpilki



Złącza



Miarka



5. Uruchamianie i zatrzymywanie kosiarki zautomatyzowanej

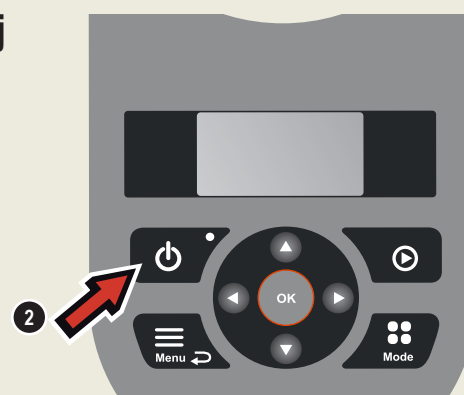
Patrz rozdziały 4.1–4.5 w instrukcji obsługi lub na stronie firmy GARDENA (www.gardena.com).

Uruchamianie kosiarki zautomatyzowanej

1. Otworzyć pokrywę klawiatury.
2. Nacisnąć przycisk **WŁ./WYŁ.**. Wyświetlacz zostaje uruchomiony.
UWAGA: Podczas pierwszego rozruchu sekwencja rozpoczyna się, między innymi, od wyboru czterocyfrowego kodu PIN.
3. Wpisać kod PIN, używając **przycisków ze strzałką góra/dół**, a następnie nacisnąć przycisk **OK**.

Zatrzymywanie kosiarki zautomatyzowanej

1. Nacisnąć przycisk **STOP**.



6. Zmiana ustawień kosiarki zautomatyzowanej

Patrz rozdziały 3.11–3.18 w instrukcji obsługi lub na stronie firmy GARDENA (www.gardena.com).

Wszystkie ustawienia kosiarki wprowadzane są za pośrednictwem funkcji menu. Przeczytać instrukcję obsługi i zapoznać się z menu i ustawieniami kosiarki zautomatyzowanej.

Dostosowanie kosiarki do wielkości swojego trawnika

Czas koszenia można dostosować do swojego ogrodu za pomocą funkcji *Harmonogram*. Jeżeli używamy kosiarki zbyt często, trawa może sprawiać wrażenie zdeptanej.

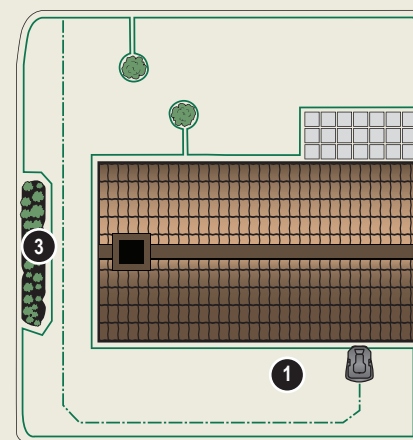
Plan

Użyć kreatora harmonogramu, aby ustawić odpowiedni harmonogram w zależności od rozmiaru trawnika. Aby zmienić ustawienia harmonogramu pojedynczych dni, należy użyć menu *Harmonogram — zaawansowane*.

Wykonywanie jazdy testowej kosiarki przez wąskie przejścia

Wąskie przejścia w ogrodzie utrudniają znalezienie stacji ładowania kosiarki. Korzystając z funkcji *Test* sprawdzić, czy kosiarka może przejechać przez wąską przestrzeń.

1. Umieścić kosiarkę zautomatyzowaną w stacji ładującej.
2. Wybrać polecenie *Test* w menu kosiarki zautomatyzowanej (*Ustawienia > Pokrycie trawnika > Więcej > Test*) i nacisnąć przycisk **OK**. Następnie nacisnąć przycisk **Start** i zamknąć pokrywę.
3. Sprawdzić, czy kosiarka podąża za przewodem doprowadzającym przechodząc przez przejście.
 - a. Jeśli kosiarka przejeżdża przez przejście, można uznać test za pomyślnie zakończony.
 - b. Jeżeli kosiarka nie przejeżdża przez przejście: sprawdzić, czy przewód doprowadzający został ułożony zgodnie z instrukcjami podanymi w rozdziale 3.7 instrukcji obsługi.



www.gardena.com

 **GARDENA®**

115 89 46-61



2017-12-20

Zastrzegamy sobie prawo do wprowadzania zmian bez wcześniejszego powiadomienia.
Copyright © 2017 GARDENA Manufacturing GmbH. Wszelkie prawa zastrzeżone.
www.gardena.com