

Stručný návod

SILENO city, smart SILENO city

 **GARDENA**[®]

gardena.com

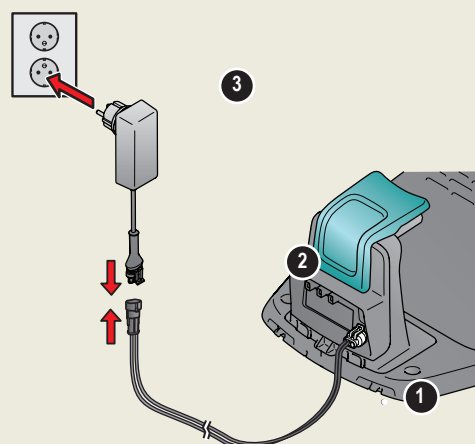


ZAČÍNAME S ROBOTICKOU KOSAČKOU GARDENA

1. Inštalácia nabíjacej stanice

Pozrite si kapitoly 3.2 a 3.3 v dodanom návode na obsluhu alebo na webovej lokalite spoločnosti GARDENA (www.gardena.com).

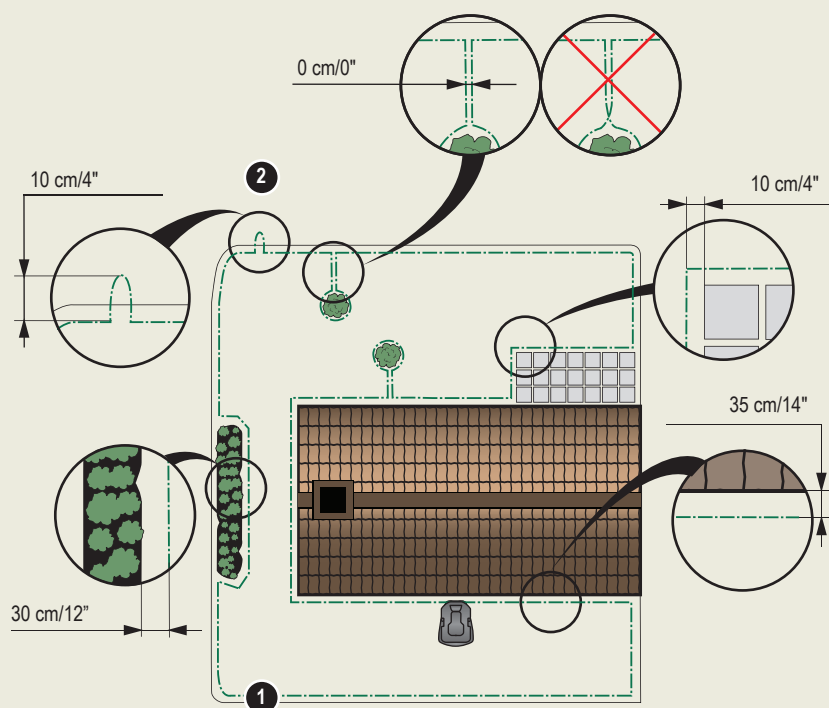
1. Nabíjaciu stanicu umiestnite na otvorenom priestore na rovnom, vodorovnom povrchu.
2. Pripojte nízkonapäťový napájací kábel k nabíjacej stanici a zdroju napájania.
3. Pripojte zdroj napájania do elektrickej zásuvky s napätím 100 – 240 V.
4. Stlačením vypínača zapnite robotickú kosačku. Kým položíte kábel ohraničenia, umiestnite robotickú kosačku do nabíjacej stanice a nechajte nabíjať batériu.



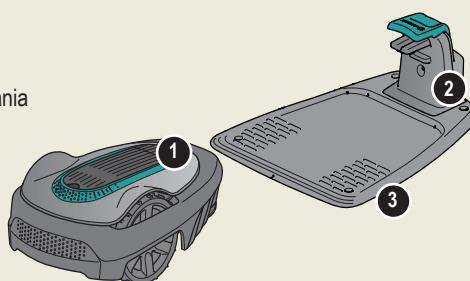
2. Položenie ohraničovacieho kábla

Pozrite si kapitolu 3.5 v dodanom návode na obsluhu alebo na webovej lokalite spoločnosti GARDENA (www.gardena.com).

1. Ohraničovací kábel uložte tak, aby vytvoril uzavretý okruh okolo celej pracovnej plochy.
2. Urobte očko v bode na ohraničovacom kábli, kde bude neskôr pripojený navádzací kábel.



1. Tlačidlo STOP
2. LED na kontrolu funkcie káblov ohraničenia a navádzania
3. Nabíjacia stanica
4. Displej
5. Klávesnica
6. Vypínač
7. Štartovacie tlačidlo





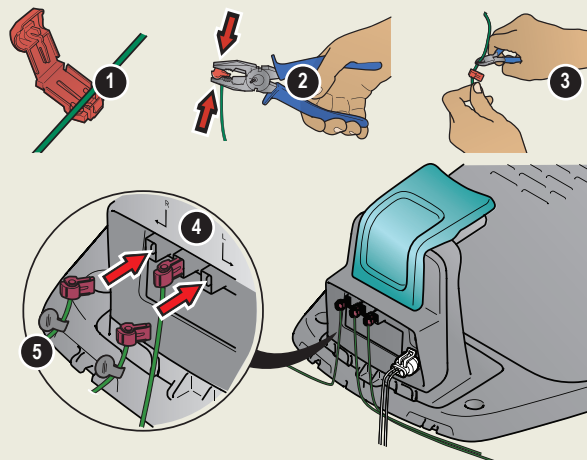
3. Pripojenie ohraničujúceho kábla

Pozrite si kapitolu 3.6 v dodanom návode na obsluhu alebo na webovej lokalite spoločnosti GARDENA (www.gardena.com).

1. Otvorte konektor a uložte ohraničovací kábel do konektora.
2. Kombinovanými kliešťami pritlačte konektor a kábel k sebe.
3. Prípadný zvyšok kábla ohraničovania odstrihnite. Odstrihnite kábel 1 až 2 cm za konektormi.
4. Zatláčte konektory ohraničovacieho kábla na kontaktné kolíky označené písmenami L (vľavo) a R (vpravo) na nabíjacej stanici.

POZNÁMKA: Právý kábel sa musí pripojiť k pravému kontaktnému kolíku na nabíjacej stanici a ľavý kábel k ľavému kolíku.

5. Označte káble priloženými označeniami káblov. Káble sa tak budú dať jednoduchšie pripojiť späť.



4. Položenie a pripojenie navádzacieho kábla

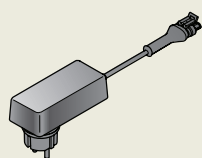
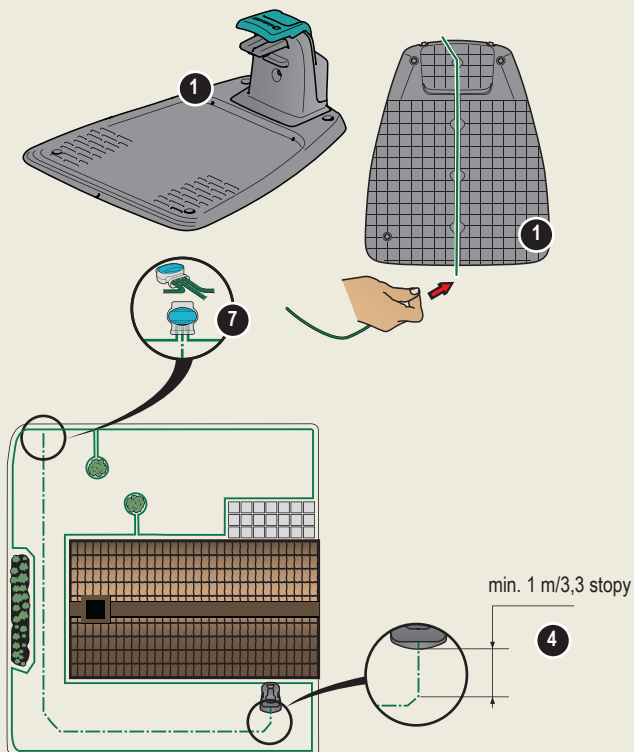
Pozrite si kapitolu 3.7 v dodanom návode na obsluhu alebo na webovej lokalite spoločnosti GARDENA (www.gardena.com).

1. Pretlačte navádzací kábel cez otvor v spodnej časti nabíjacej stanice.
2. Nasaďte konektor na navádzací kábel rovnakým spôsobom ako pri kábli ohraničovania, v súlade s pokynmi uvedenými vyššie.
3. Zatláčte konektor navádzacieho kábla na kontaktný kolík označený ako Navádzací na nabíjacej stanici.
4. Potiahnite navádzací kábel tak, aby od prednej strany nabíjacej stanice smeroval minimálne 1 meter v priamom smere.
5. Uložte navádzací kábel z nabíjacej stanice do bodu na ohraničovacom kábli (očka), kde sa vytvorí spoj.

POZNÁMKA: Neukladajte navádzací kábel pod ostrým uhlom.

6. Prestrihnite ohraničovací kábel v strede očka, ktoré ste urobili v kroku 2.2.
7. Pripojte navádzací kábel k ohraničovaciemu káblu vložím ohraničovacích káblov a navádzacieho kábla do spojky a pritlačím spojok k sebe pomocou klieští s rôznymi možnosťami úchopu.

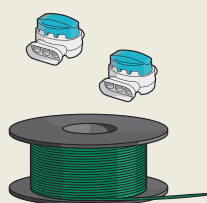
„Okrem tohto stručného návodu sú na webovej stránke spoločnosti GARDENA k dispozícii aj podrobné inštalčné videá (www.gardena.com).“



Napájanie
(vzhľad zdroja napájania sa môže
v závislosti od jednotlivých trhov líšiť)



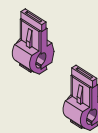
Nízkonapäťový kábel



Kábel ohraničovania
a spojovacie prvky



Kolíky



Konektory



Meradlo



5. Spustenie a zastavenie robotickej kosačky

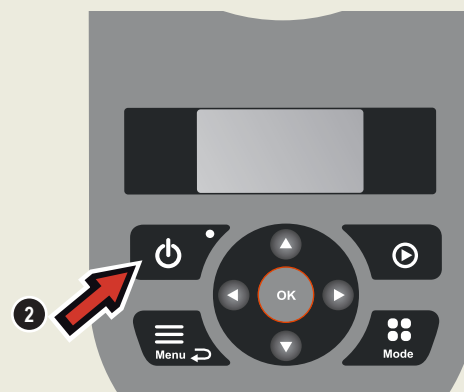
Pozrite si kapitoly 4.1 až 4.5 v dodanom návode na obsluhu alebo na webovej lokalite spoločnosti GARDENA (www.gardena.com).

Spustenie robotickej kosačky

1. Otvorte dverka ku klávesnici.
2. Stlačte tlačidlo **ZAPNUTIA/VYPNUTIA**. Rozsvieti sa displej.
POZNÁMKA: Prvýkrát sa spustí úvodná spúšťacia sekvencia, ktorá zahŕňa napríklad výber štvorciferného kódu PIN.
3. Zadajte PIN kód pomocou **tlačidiel so šípkami hore a dole** a stlačte tlačidlo **OK**.

Zastavenie robotickej kosačky

1. Stlačte tlačidlo **STOP**.



6. Zmena nastavení robotickej kosačky

Pozrite si kapitoly 3.11 až 3.18 v dodanom návode na obsluhu alebo na webovej lokalite spoločnosti GARDENA (www.gardena.com).

Všetky nastavenia vašej robotickej kosačky sa vykonávajú prostredníctvom funkcií ponuky. Prečítajte si návod na obsluhu a oboznámte sa s ponukami a nastaveniami robotickej kosačky.

Nastavte kosačku podľa rozmerov vášho trávniku

Nastavte čas kosenia podľa vašej záhrady pomocou funkcie *Plán*. Ak umožníte kosačke kosiť príliš často, trávnik môže vyzerat' udupaný.

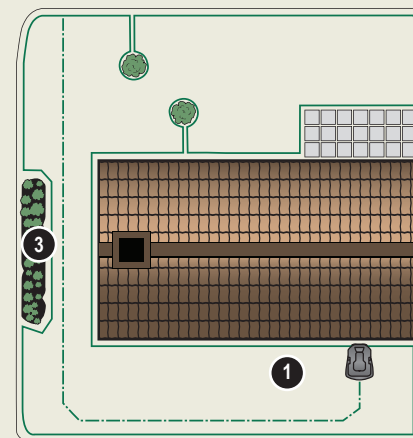
Plán

Používajte asistenta plánovania na nastavenie vhodného plánu v závislosti od veľkosti vášho trávniku. Ak chcete zmeniť nastavenie plánu pre jednotlivé dni, použite ponuku *Plán – Pokročilé*.

Vykonajte skúšobnú prevádzku kosačky cez úzke priechody

Úzke priechody v záhrade môžu predstavovať prekážku, keď kosačka hľadá nabíjajúcu stanicu. Použite funkciu *Test*, aby ste zistili, či kosačka prejde cez úzky priechod.

1. Umiestnite robotickú kosačku do nabíjajúcej stanice.
2. Vyberte funkciu *Test* v ponuke robotickej kosačky (*Nastavenia > Pokrytie trávniku > Viac > Test*) a stlačte **OK**. Potom stlačte tlačidlo **Štart** a zatvorte dverka.
3. Skontrolujte, či sa robotická kosačka pri prejazde priechodom riadi navádzacím káblom.
 - a. Ak robotická kosačka prejde úzkym priechodom, test je úspešný.
 - b. Ak robotická kosačka neprejde cez úzky priechod: Skontrolujte, či je navádzací kábel uložený podľa pokynov v kapitole 3.7 v Návode na obsluhu.



www.gardena.com

 **GARDENA®**

115 89 46-68



2017-12-20

Právo vykonať zmeny bez predchádzajúceho oznámenia je vyhradené.
Copyright © 2017 GARDENA Manufacturing GmbH. Všetky práva vyhradené.
www.gardena.com