

Kratka navodila

SILENO city, smart SILENO city

 **GARDENA**[®]

gardena.com

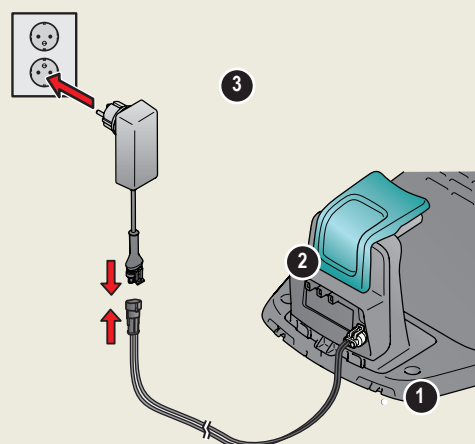


PRVA UPORABA ROBOTSKE KOSILNICE GARDENA

1. Postavitev polnilne postaje

Glejte poglavji 3.2 in 3.3 v priloženih navodilih za uporabo na spletnem mestu GARDENA (www.gardena.com).

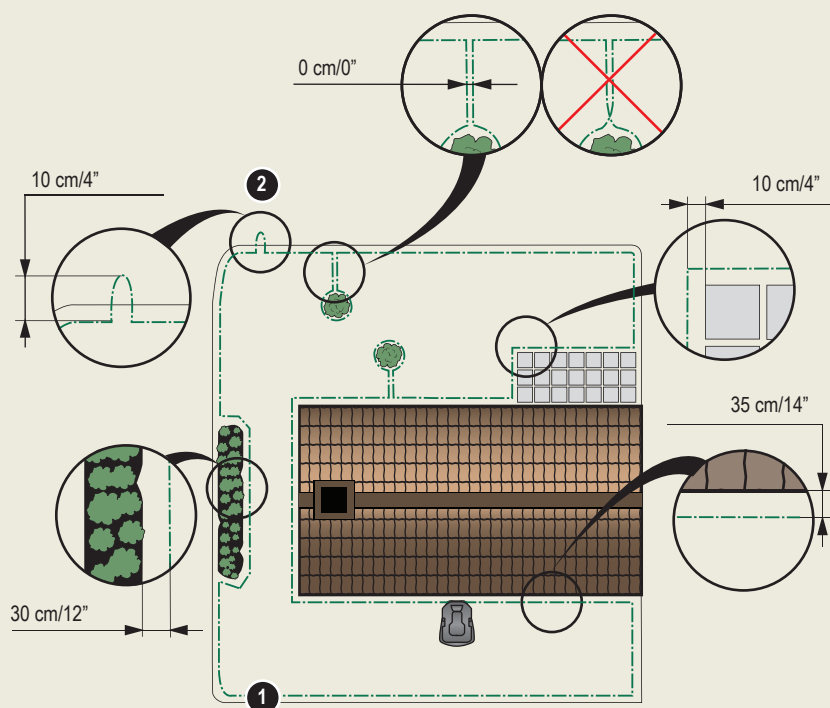
1. Polnilno postajo postavite na ravno in plosko površino, kjer je omogočen nemoten dostop.
2. Niskonapetostni kabel priključite v polnilno postajo in napajalno vtičnico.
3. Napajalni kabel priključite v 100–240-V stensko vtičnico.
4. Pritisnite gumb za vklop/izklop za vklop robotske kosilnice. Pri napeljevanju omejevalne zanke namestite robotsko kosilnico v polnilno postajo, da napolnite baterijo.



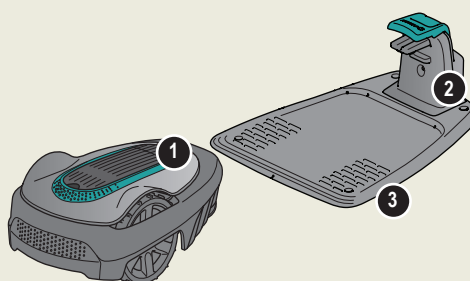
2. Polaganje omejevalne zanke

Glejte poglavje 3.5 v priloženih navodilih za uporabo na spletnem mestu GARDENA (www.gardena.com).

1. Omejevalno zanko napeljite tako, da naredite zanko okrog celotnega delovnega območja.
2. Na točki omejevalne zanke, na katero želite naknadno povezati vodilni kabel, izdelajte majhno zanko.



1. Gumb STOP
2. Lučka LED za preverjanje delovanja omejevalne zanke in vodilnega kabla
3. Polnilna postaja
4. Zaslona
5. Tipkovnica
6. Gumb za vklop/izklop
7. Gumb Start





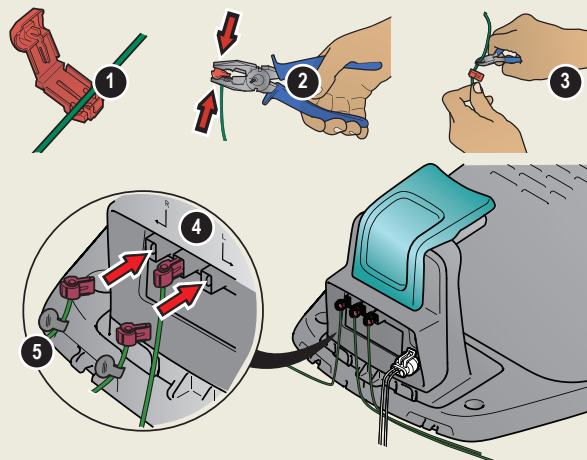
3. Priklučitev omejevalne zanke

Glejte poglavje 3.6 v priloženih navodilih za uporabo na spletnem mestu GARDENA (www.gardena.com).

1. Razprite konektor in omejevalno zanko speljite do konektorja.
2. Konektor in zanko stisnite skupaj s kleščami.
3. Odrežite odvečno omejevalno zanko. Kabel zanke odrežite 1–2 cm za konektorjem.
4. Konektorje omejevalne zanke potisnite na kontaktni nožici z oznakama L (levo) in R (desno) na polnilni postaji.

OPOMBA: Desni kabel priklopite na desno kontaktno nožico polnilne postaje, levi kabel zanke pa na levo kontaktno nožico.

5. Označite kabla s priloženimi oznakami kablov. Tako boste kabla lažje pravilno znova priklopili.



4. Polaganje in priklučitev vodilnega kabla

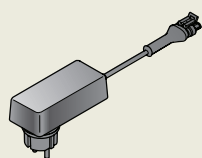
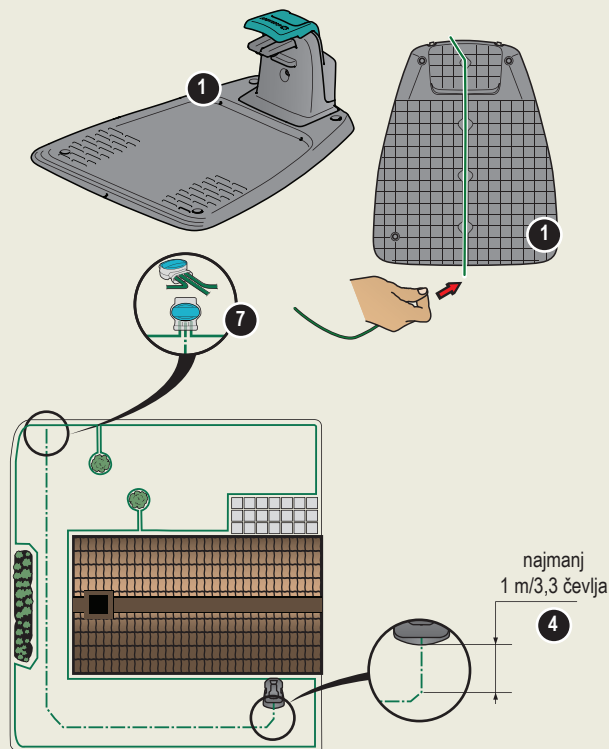
Glejte poglavje 3.7 v priloženih navodilih za uporabo na spletnem mestu GARDENA (www.gardena.com).

1. Vodilni kabel potisnite skozi režo v dnu polnilne postaje.
2. Konektor pritrdite na vodilni kabel na enak način kot pri omejevalni zanki, v skladu z zgornjimi navodili.
3. Konektor omejevalne zanke potisnite na kontaktno nožico z oznako Guide na polnilni postaji.
4. Vodilni kabel napeljite vsaj 1 meter naravnost od sprednje strani polnilne postaje.
5. Vodilni kabel napeljite od polnilne postaje do zanke na omejevalni zanki in jo namestite nanjo.

OPOMBA: Vodilnega kabla ne pritrdite pod ostrim kotom.

6. Omejevalno zanko prerežite na sredini zanke, ki ste jo naredili pri točki 2.2.
7. Vodilni kabel namestite na omejevalno zanko tako, da žice omejevalne zanke in vodilnega kabla vstavite v spojko, ki jo nato stisnete z univerzalnimi kleščami (papagajkami).

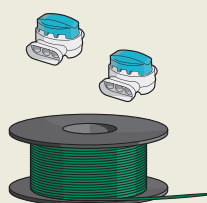
"Kot dodatne informacije k tem kratkim navodilom so na voljo posnetki s postopki namestitve na spletnem mestu GARDENA, www.gardena.com."



Napajalnik
(videz napajalnika je odvisen od trga)



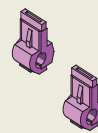
Niskonapetostni kabel



Omejevalna zanka
in spojke



Klini



Prikjučki



Merilna šablona



5. Zagon ali izklop robotske kosilnice

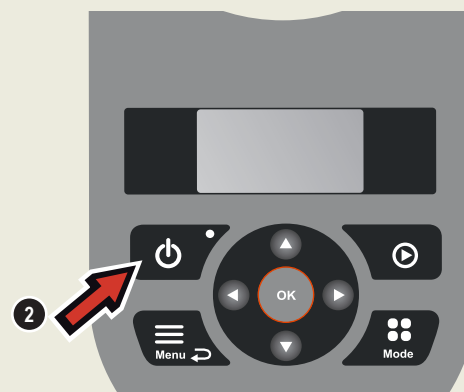
Glejte poglavja 4.1–4.5 v priloženih navodilih za uporabo na spletnem mestu GARDENA (www.gardena.com).

Zagon robotske kosilnice

1. Odprite pokrov tipkovnice.
2. Pritisnite gumb za **VKLOP/IZKLOP**. Zaslona se vklopi.
OPOMBA: Pri prvem zagonu je v zaporedju prikazov na zaslonu, na primer, najprej treba nastaviti PIN-kodo.
3. PIN-kodo vnesite s **puščičnima gumboma navzgor/navzdol** in pritisnite gumb **OK**.

Zaustavitev robotske kosilnice

1. Pritisnite gumb **STOP**.



6. Spreminjanje nastavitve robotske kosilnice

Glejte poglavja 3.11–3.18 v priloženih navodilih za uporabo na spletnem mestu GARDENA (www.gardena.com).

Vse nastavitve robotske kosilnice lahko določite z menijskimi funkcijami. Preberite navodila za uporabo in se seznanite z meniji in nastavitvami robotske kosilnice.

Prilagajanje kosilnice velikosti travnate površine

Nastavite najprimernejši čas košnje za vaš vrt s funkcijo *Čarovnik*. Če robotski kosilnici omogočite, da kosi prepogosto, je lahko zelenica videti poteptana.

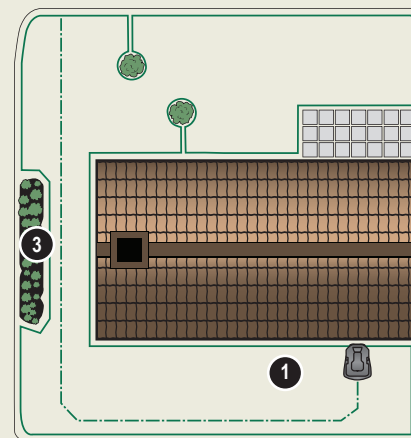
Urnik

S čarovnikom za nastavev urnika nastavite urnik, ki je najprimernejši za velikost trate. Če želite spremeniti nastavitve urnika za posamezne dni v tednu, odprite meni *Urnik – Napredno*.

Preizkusno delovanje kosilnice v ozkih prehodih

Ozki prehodi na vrtu lahko kosilnici otežijo iskanje polnilne postaje. S funkcijo *Test* lahko preizkusite, ali se lahko kosilnica premika skozi ozek prehod.

1. Postavite robotsko kosilnico v polnilno postajo.
2. V meniju robotske kosilnice izberite možnost *Test (Lawn coverage > Area X > More > Test) (Pokritost trate > Območje X > Več > Preizkus)* in pritisnite **OK**. Pritisnite gumb **Start** in zaprite pokrov.
3. Preverite, ali robotska kosilnica sledi vodilnemu kablu skozi prehod.
 - a. Če robotska kosilnica zapelje skozi prehod, je preizkus opravljen.
 - b. Če robotska kosilnica ne zapelje skozi prehod: Preverite, ali je bil vodilni kabel napeljan v skladu z navodili v poglavju 3.7 v navodilih za uporabo.



www.gardena.com

GARDENA®

115 89 46-84



2017-12-20

Pridržujemo si pravico do sprememb brez predhodnega opozorila.
Copyright © 2017 GARDENA Manufacturing GmbH. Vse pravice pridržane.
www.gardena.com