

5. Štartovanie a zastavenie

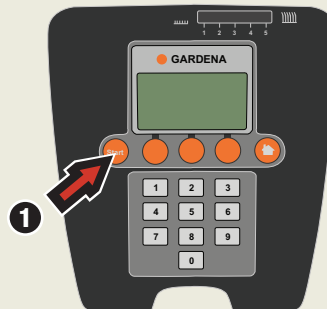
Pozrite si kapitolu 4.3 a 4.4 v *Návode na obsluhu*

Štartovanie

1. Otvorte kryt stlačením tlačidla **STOP**.
2. Nastavte hlavný vypínač do polohy **1**. Keď to urobíte po prvý raz, rozbehne sa štartovacia procedúra, v rámci ktorej okrem iného zadáte svoj štvorciferný PIN.
3. Stlačte tlačidlo **START**.
4. Zatvorte kryt.

Zastavenie

Stlačte tlačidlo **STOP**.



6. Nastavte robotickú kosačku presne na mieru svojej záhrady

Pozrite si kapitolu 6.3, 6.4 a 6.6 v *Návode na obsluhu*

Tu nájdete niekoľko užitočných tipov pre dôležité nastavenia vašej robotickej kosačky. Všetky nastavenia vašej robotickej kosačky sa vykonávajú prostredníctvom funkcií ponuky.

Nastavte kosačku podľa rozmerov vášho trávnik

Výsledok kosenia závisí od času kosenia. Nastavte čas kosenia podľa vašej záhrady pomocou funkcie **Časovač**. Ak bude kosačka kosiť príliš často, trávnik bude mať ušľapaný vzhľad. Ak bude kosačka kosiť príliš zriedka, trávnik nebude správne pokosený.

Časovač

Vy rozhodujete o tom, kedy počas dňa a ktoré dni v týždni by mala kosačka pracovať. Pri nastavovaní časovača počítajte s tým, že robotická kosačka kosí približne počet metrov štvorcových za hodinu a deň uvedený v tabuľke Pracovná kapacita.

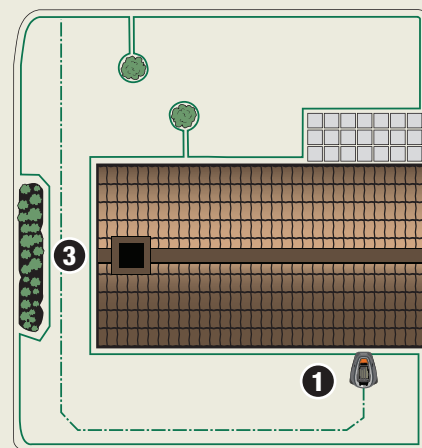
Tabuľka pracovnej kapacity	
Model	Približne m ² na za hodinu a deň
GARDENA R38Li	32
GARDENA R40Li	33
GARDENA R45Li	38
GARDENA R50Li	42
GARDENA R70Li	44
GARDENA R80Li	50

Skúste kosačkou kosiť úzke úseky

Úzke časti v záhrade môžu prestavovať prekážku, keď kosačka hľadá nabíjajúcu stanicu. Použite funkciu **Vyskúšať** (funkciu **Kalibrácia navádzania** na type GARDENA R38Li, R40Li, R45Li & R50Li) na vyskúšanie, či kosačka dokáže prejsť najužším úsekom.

1. Umiestnite kosačku do nabíjajúcej stanice.
2. Zvoľte **Vyskúšať** (**Kalibrácia navádzania** na type GARDENA R38Li, R40Li, R45Li & R50Li) v ponuke robotickej kosačky a stlačte **OK**. Potom stlačte tlačidlo **Start** a zatvorte kryt.
3. Kontrolujte, či kosačka pri prechode úzkym miestom sleduje navádzací kábel.
 - a. Ak kosačka prejde úzkym miestom, skúška je úspešná.
 - b. Ak robotická kosačka neprejde cez úzke miesto: Skontrolujte, či je navádzací kábel uložený podľa pokynov v kapitole 3.6 v *Návode na obsluhu*.

Je takisto možné nastaviť navádzaciu šírku na type GARDENA R70Li & R80Li. Pozrite si kapitolu 6.4 v *Návode na obsluhu*.



WWW.GARDENA.COM

 **GARDENA**[®]

Stručný Návod

R38Li, R40Li, R45Li, R50Li, R70Li, R80Li

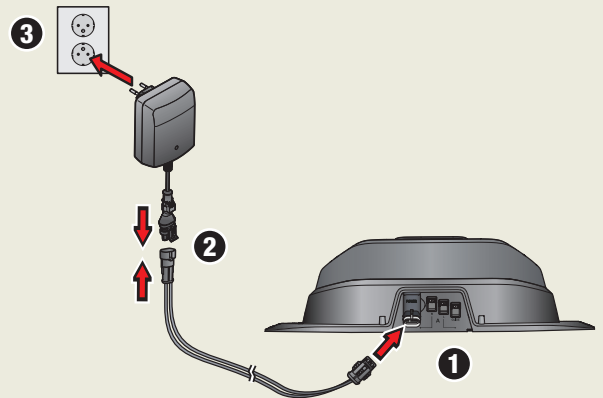


ZAČÍNAME SROBOTICKOU KOSAČKOU GARDENA

1. Umiestnenie a pripojenie nabíjacej stanice

Pozrite si kapitolu 3.2 v Návode na obsluhu

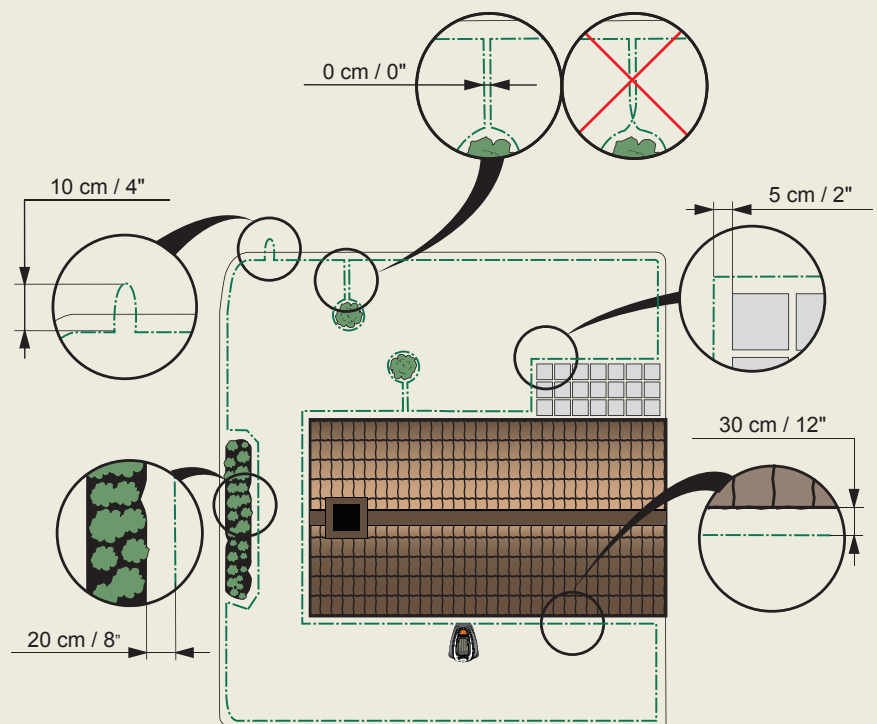
1. Umiestnite nabíjaciu stanicu do stredovej polohy pracovného priestoru s veľkým otvoreným priestorom pred nabíjacou stanicou. Miesto by malo byť na relatívne rovnom povrchu.
2. Pripojte nízkonapäťový napájací kábel k nabíjacej stanici a zdroju napájania.
3. Pripojte zdroj napájania do elektrickej zásuvky s napätím 100 – 240 V.



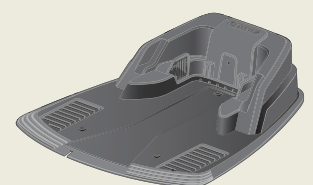
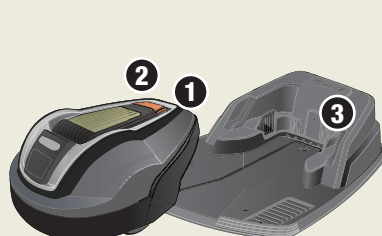
2. Nabíjanie batérie a umiestnenie kábla ohraničenia

Pozrite si kapitolu 3.3 a 3.4 v Návode na obsluhu

1. Kým položíte kábel ohraničenia, umiestnite robotickú kosačku do nabíjacej stanice a nechajte nabíjať batériu. Prepnite hlavný vypínač do polohy 1.
2. Vedte kábel ohraničenia tak, aby vytvoril uzavretý okruh okolo pracovnej plochy.
3. Na mieste, kde bude neskôr pripojený navádzací kábel, urobte očko (pozrite si bod 3.4).



1. Hlavný vypínač
2. Tlačidlo STOP
3. LED na kontrolu funkcie káblov ohraničenia a navádzania
4. Ukazovateľ výšky kosenia
5. Displej
6. Klávesnica

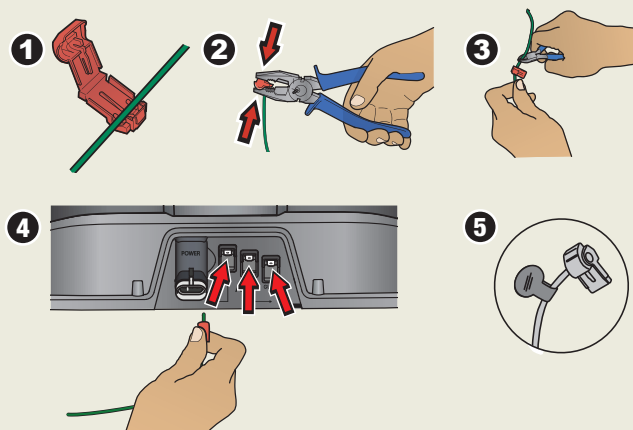


Nabíjacia stanica

3. Pripojenie kábla ohraničenia

Pozrite si kapitolu 3.5 v Návode na obsluhu

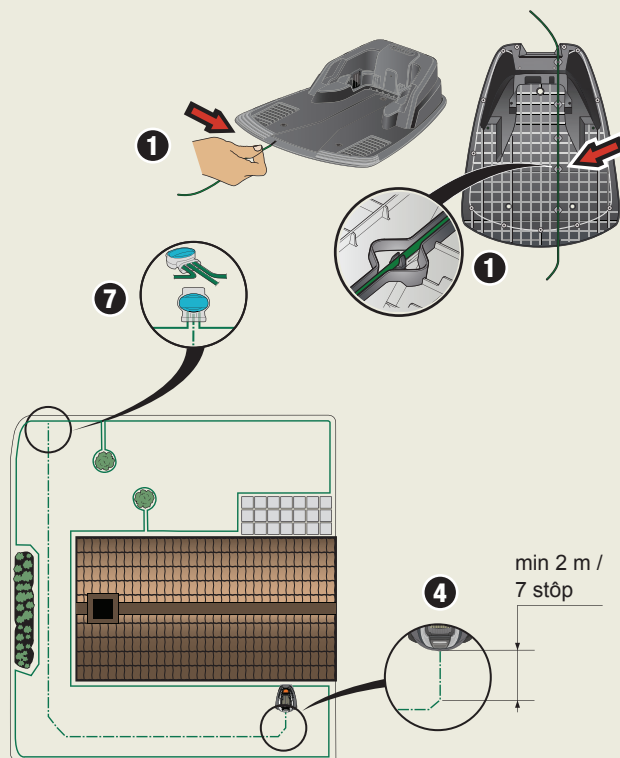
1. Otvorte konektor a vložte konce káblov do priehlbín na každom konektore.
2. Kombinovanými kliešťami pritlačte konektory navzájom k sebe.
3. Prípadný zvyšok kábla ohraničenia odstrihnite. Odstrihnite ho 1 až 2 cm nad konektormi.
4. Pritlačte konektory na kontaktné kolíky na nabíjacej stanici, označené A. Je dôležité, aby bol pravý kábel pripojený na pravý kontaktný kolík a ľavý kábel na ľavý kolík.
5. Označte káble priloženými označeniami káblov. Káble sa tak budú dať jednoduchšie pripojiť späť.



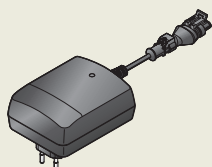
4. Umiestnenie a pripojenie navádzacieho kábla

Pozrite si kapitolu 3.6 v Návode na obsluhu

1. Pripevnite navádzací kábel do západkových zámkov na spodnej časti nabíjacej stanice.
2. Nasadte konektor na navádzací kábel rovnakým spôsobom ako pri kábli ohraničenia, v súlade s pokynmi uvedenými vyššie.
3. Upevnite konektor na kontaktný kolík označený ako Navádzací na nabíjacej stanici.
4. Položte navádzací kábel tak, aby od prednej strany nabíjacej stanice smeroval aspoň 2 metre priamo.
5. Vedte navádzací kábel k bodu na ohraničovacom kábli, ku ktorému má byť pripojený. Pri ukladaní kábla nerobte ostré uhly.
6. Prestrihnite strihacími kliešťami kábel ohraničenia v strede očka, ktoré ste urobili v bode 2.3.
7. Pripojte navádzací kábel ku káblu ohraničenia pomocou priložených spojovacích prvkov. Kombinovanými kliešťami spojovacie prvky stlačte a úplne uzavrite.



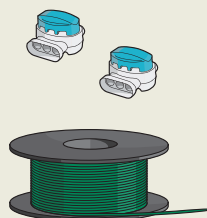
Okrem tohto stručného návodu sú na webovej stránke spoločnosti GARDENA www.gardena.com k dispozícii aj podrobné inštalračné videá.



Napájanie



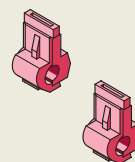
Nízkonapäťový kábel



Kábel ohraničenia a spojovacie prvky



Upevňovacie kolíky



Konektory



Meracia lišta