

Guía rápido

SILENO/SILENO+

R100Li/LiC, R130Li/LiC, R160Li/LiC

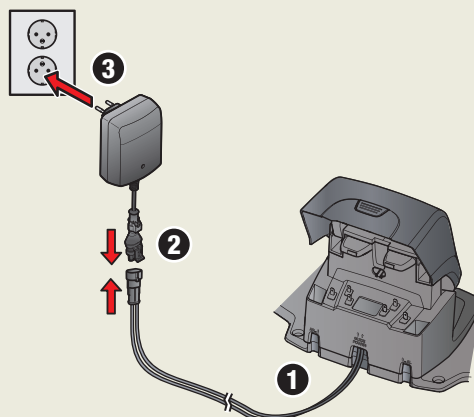


PRIMEROS PASOS CON EL ROBOT CORTACÉSPED DE GARDENA

1. Colocación y conexión de la estación de carga

Consulte el capítulo 3.2 del Manual de instrucciones

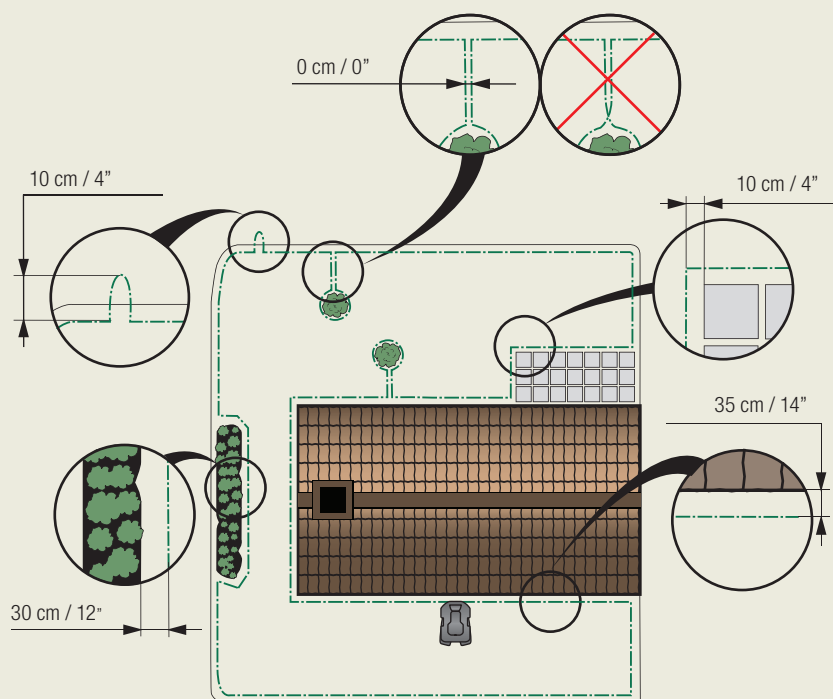
1. Coloque la estación de carga en el centro de la zona de trabajo, en una superficie relativamente horizontal y dejando mucho espacio libre delante de la estación de carga.
2. Conecte el cable de baja tensión de la fuente de alimentación a la estación de carga y a la fuente de alimentación.
3. Conecte la fuente de alimentación a una toma de corriente de la red eléctrica 100 - 240 V



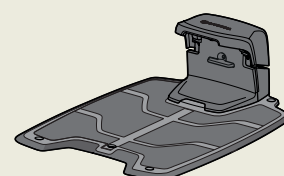
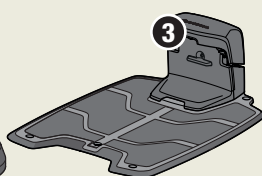
2. Carga de la batería y colocación del cable delimitador

Consulte los capítulos 3.3 y 3.4 del Manual de instrucciones

1. Coloque el robot cortacésped en la estación de carga para cargar la batería, mientras el cable delimitador está conectado. Coloque el interruptor principal en la posición 1.
2. Tienda el cable delimitador y asegúrese de que forma un circuito cerrado alrededor de la zona de trabajo.
3. Haga un ojal en el punto donde luego conectará el cable guía (consulte el punto 3.4).



1. Interruptor principal
2. Botón de PARADA
3. LED para comprobación del funcionamiento del cable delimitador y el cable guía
4. Pantalla
5. Teclado



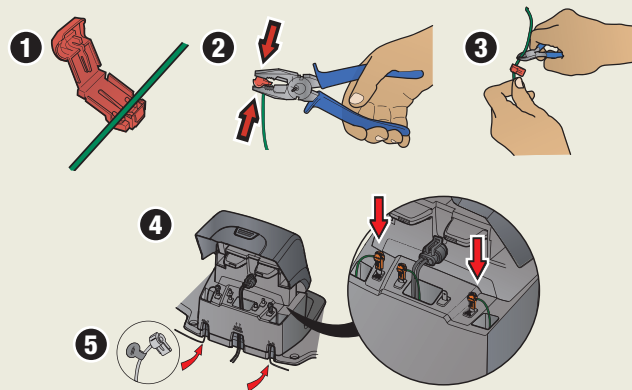
Estación de carga



3. Conexión del cable delimitador

Consulte el capítulo 3.5 del Manual de instrucciones

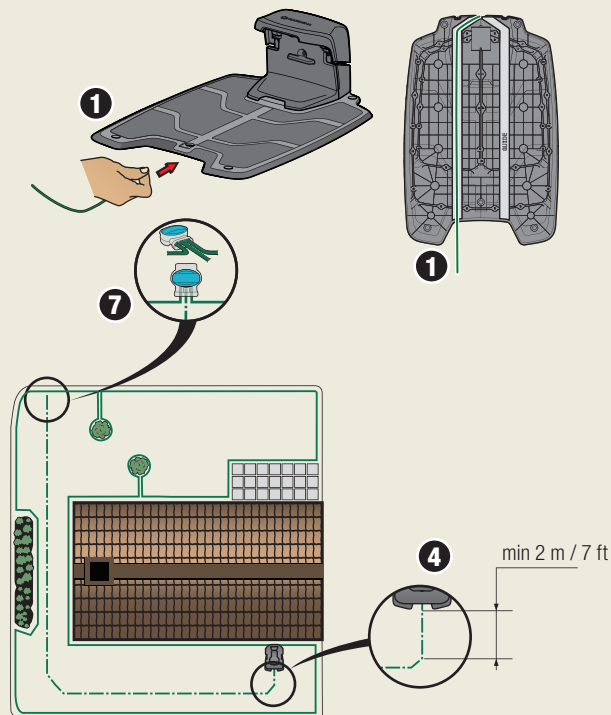
1. Abra el conector e introduzca los extremos del cable en las muescas de cada conector.
2. Presione los conectores con unos alicates.
3. Corte el cable delimitador sobrante, de 1 a 2 cm por encima de los conectores.
4. Presione el conector sobre las clavijas de contacto metálicas, marcadas con AL (izquierda) y AR (derecha), en la estación de carga. Es importante que el cable derecho esté conectado a la clavija de contacto derecha y el cable izquierdo, a la clavija izquierda.
5. Marque los cables con los marcadores de cables que se adjuntan. Esto facilita volver a conectar los cables correctamente.



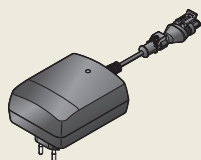
4. Colocación y conexión del cable guía

Consulte el capítulo 3.6 del Manual de instrucciones

1. Coloque el cable guía por debajo de la estación de carga, usando cualquiera de las dos posiciones de canal guía marcadas con las letras "GUIDE" (Guía).
2. Coloque el conector en el cable de guía del mismo modo que el cable delimitador, según indican las instrucciones anteriores.
3. Fije el conector a la clavija de contacto marcada como G1 (guía) en la estación de carga.
4. Extienda al menos 2 metros de cable guía rectos desde la punta delantera de la estación de carga.
5. Tienda el cable guía hacia el extremo del cable delimitador para establecer la conexión. Procure que el cable no tenga ángulos cerrados.
6. Corte el cable delimitador con unas tijeras para cables en el centro del ojal que ha hecho anteriormente, según indica el punto 2.3.
7. Conecte el cable guía al cable delimitador con los acopladores que se adjuntan. Presione los acopladores uniéndolos con unos alicates.



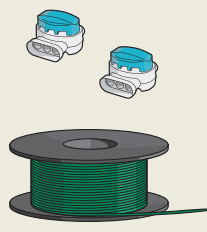
Como complemento de este Guía rápida, hay vídeos paso a paso disponibles en el sitio web de GARDENA, www.gardena.com



Fuente de alimentación



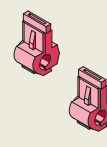
Cable de baja tensión



Cable delimitador y acopladores



Soportes



Conectores



Medidor

5. Arranque y parada

Consulte los capítulos 4.4 y 4.5 del Manual de instrucciones

Arranque

1. Pulse el botón de **PARADA** para abrir la cubierta.
2. Coloque el interruptor principal en la posición 1. Cuando haga esto por primera vez, se pondrá en marcha una secuencia de arranque, donde seleccionará un código PIN de cuatro dígitos, entre otras cosas.
3. Pulse el botón de **ARRANQUE**.
4. Cierre la cubierta.

Parada

Pulse el botón de **PARADA**.



6. Adapte el robot cortacésped a su jardín

Consulte los capítulos 6.3, 6.5, 6.7 y 6.8 del Manual de instrucciones

Aquí podrá encontrar algunos consejos sobre los principales ajustes del robot cortacésped. Todos los ajustes del robot cortacésped se llevan a cabo de las funciones del menú.

Adapte el cortacésped al tamaño del césped

Los resultados dependerán del tiempo de corte. Adapte el tiempo de corte a su jardín con la función de Temporizador. Si el cortacésped corta muy a menudo, parecerá que hayan pisoteado el césped. En cambio, si el cortacésped corta pocas veces, el césped no estará bien cortado.

Temporizador

Usted decide a qué hora del día y los días de la semana que funciona el cortacésped. Al configurar el temporizador, calcule que el robot cortacésped corta aproximadamente la cantidad de El número de metros cuadrados por hora y día enumerados en la tabla capacidad de trabajo.

Capacidad de trabajo tabla

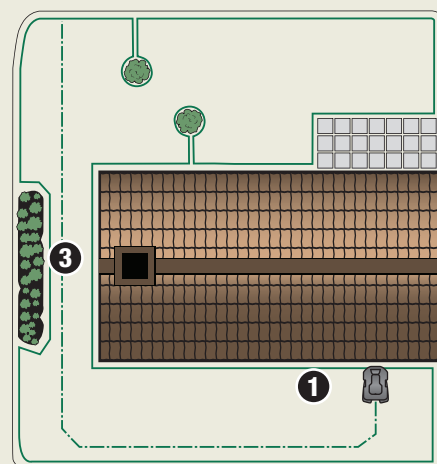
Modelo	Unos m ² de césped por hora y día
GARDENA R100Li / R100LiC	59
GARDENA R130Li / R130LiC	68
GARDENA R160Li / R160LiC	70

Encienda el robot cortacésped para probarlo a través de pasillos estrechos

Los pasillos estrechos del jardín pueden hacer que al cortacésped le resulte difícil encontrar la estación de carga. Utilice la función **Prueba** para comprobar si el cortacésped puede pasar por el pasillo más estrecho.

1. Coloque el cortacésped en la estación de carga.
2. Seleccione **Prueba** en el menú del robot cortacésped (Cobertura césped > Área X > Más > Prueba) y pulse **OK**. Pulse el botón de **ARRANQUE** y cierre la cubierta.
3. Compruebe que el cortacésped sigue el cable de guía por el pasillo.
 - a. Si el cortacésped se desplaza por el pasillo, la prueba ha terminado.
 - b. Si el robot cortacésped no se desplaza por el pasillo, compruebe que el cable delimitador se ha tendido siguiendo las instrucciones del capítulo 3.6 del Manual de instrucciones.

También es posible ajustar el ancho del pasillo para el cable guía. Consulte el capítulo 6.7 del Manual de instrucciones.



WWW.GARDENA.COM

 **GARDENA**[®]