

Hitri vodnik

SILENO/SILENO+

R100Li/LiC, R130Li/LiC, R160Li/LiC

 **GARDENA®**

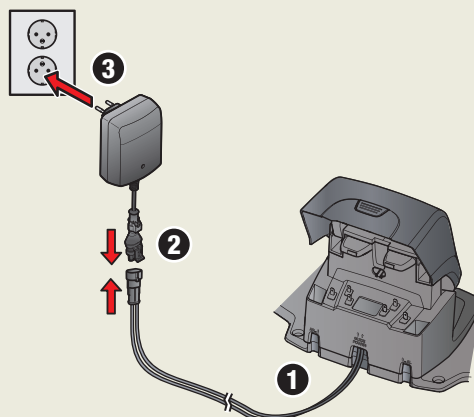


UVOD V DELOVANJE ROBOTSKO KOSILNICE GARDENA

1. Namestitev in priključitev polnilne postaje

Glejte poglavje 3.2 v navodilih za uporabo

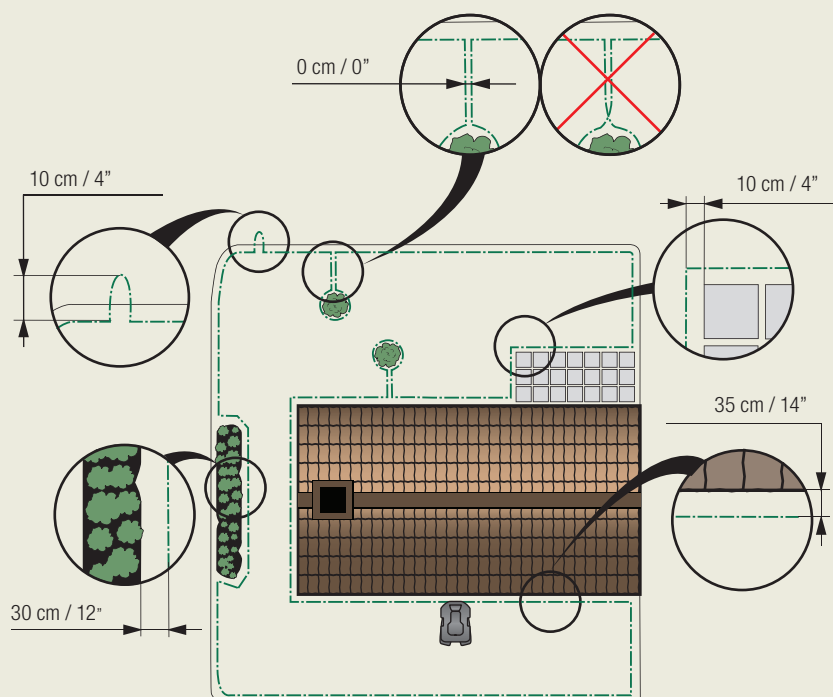
1. Postavite polnilno postajo na razmeroma ravno površino približno na sredino delovnega območja tako, da je pred njo veliko odprtega prostora.
2. Priključite nizkonapetostni napajalni kabel na polnilno postajo in napajalno vtičnico.
3. Napajalni kabel priklopite v 100–240-V stensko vtičnico.



2. Polnjenje baterije in napeljava omejevalne zanke

Glejte poglavji 3.3 in 3.4 v navodilih za uporabo

1. Postavite robotsko kosilnico v polnilno postajo, da se baterija polni, medtem ko napeljujete mejni kabel. Glavno stikalo postavite v položaj 1.
2. Omejevalno zanko napeljite tako, da naredite zanko okoli delovnega območja.
3. Na točki, kjer boste kasneje priključili vodilni kabel, naredite malo zanko (glejte točko 3.4)..



1. Glavno stikalo
2. Gumb STOP
3. Lučka LED za preverjanje delovanja mejnega in vodilnega kabla
4. Zaslon
5. Tipkovnica



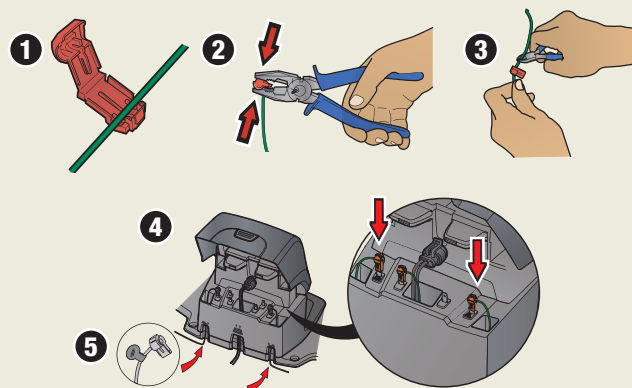
Polnilna postaja



3. Priklučitev mejnega kabla

Glejte poglavje 3.5 v navodilih za uporabo

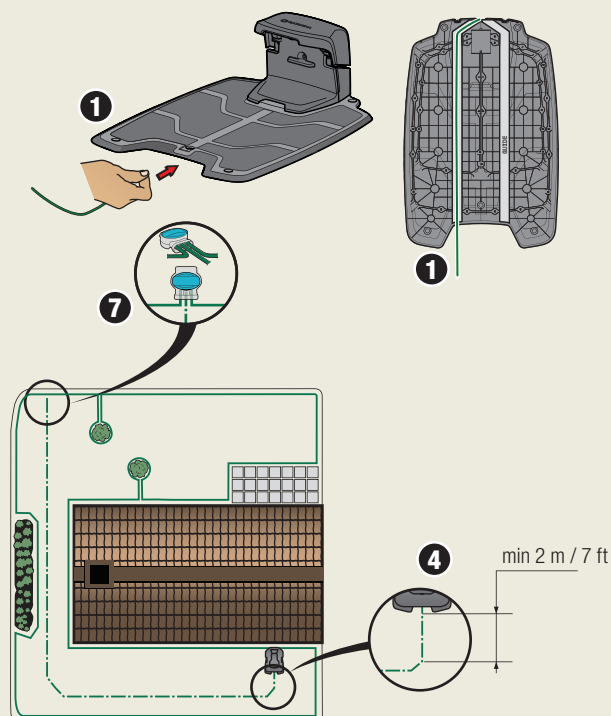
1. Odprite priključek in položite konca kabla v vdolbini na vsakem priključku.
2. Stisnite priključka skupaj s kleščami.
3. Odrežite odvečni mejni kabel 1 do 2 cm nad priključkoma.
4. Priključek potisnite na kovinske nožice z oznakama AL (levo) in AR (desno) polnilne postaje. Pomembno je, da desni kabel povežete z desno vtičnico in levi kabel z levo vtičnico.
5. Označite kabla s priloženimi oznakami kablov. Tako boste kabla lažje pravilno znova priklopili.



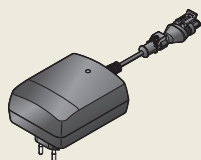
4. Postavitev in priklučitev vodilnega kabla

Glejte poglavje 3.6 v navodilih za uporabo

1. Vodilni kabel položite pod polnilno postajo glede na kateri koli od dveh položajev vodilnega kanala, ki sta označena »GUIDE« (Vodilo).
2. Namestite priključek na vodilni kabel na enak način kot na mejni kabel v skladu z navodili zgoraj.
3. Povežite priključek z vtičnico na polnilni postaji, ki je označena z »G1« (Vodilo).
4. Vodilni kabel napeljite vsaj 2 metra naravnost od roba polnilne postaje.
5. Vodilni kabel napeljite do točke na omejevalni zanki, na kateri želite vzpostaviti povezavo. Kabla ne napeljujete okoli ostrih robov.
6. Prerežite mejni kabel s kleščami na sredini zanke, ki ste jo naredili v točki 2.3.
7. Povežite vodilni in mejni kabel s priloženimi sponkami. S kleščami stisnite sponke povsem skupaj.



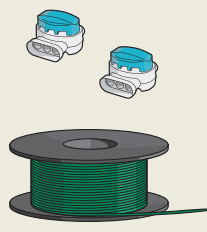
Kot dodatne informacije k tem kratkim navodilom so na voljo posnetki s postopki namestitve na spletnem mestu GARDENA www.gardena.com



Napajanje



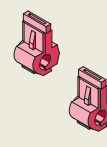
Nizkonapetostni kabel



Mejni kabel in spojke



Klini



Priključki



Merilnik

5. Vžig in izklop

Glejte poglavji 4.4 in 4.5 v navodilih za uporabo

Zagon

1. S *stop* stikalom odprite pokrov.
2. Glavno stikalo postavite v položaj 1. Ko to storite prvič, se zažene zagonska sekvenca, med katero morate med drugim izbrati štirimestno PIN kodo.
3. Pritisnite gumb *START*.
4. Zaprite pokrov.

Ustavitev

Pritisnite *stop* stikalo.



6. Robotsko kosilnico prilagodite tako, da bo ustrezala vašemu vrtu

Glejte poglavja 6.3, 6.5, 6.7 in 6.8 v navodilih za uporabo

Tukaj boste našli nekaj nasvetov o pomembnih nastavitvah robotske kosilnice. Vse nastavitve robotske kosilnice spreminjate s funkcijami menija.

Prilaganje kosilnice velikosti travnate površine

Kakovost košnje je odvisna od časa trajanja. Prilagodite čas košnje vašemu vrtu s funkcijo *Časovnik*. Če kosilnica kosi prepogosto, je trava lahko poteptana. Če kosilnica kosi premalo pogosto, trava ne po ustrezno pokošena.

Timer

Sami določite dele dneva in dneve v tednu, ko kosilnica kosi. Ob nastavitvi časovnika upoštevajte da robotska kosilnica kosi približno navedeno število kvadratnih metrov na uro in dan, navedeno v tabeli Delovna zmogljivost.

Tabela Delovna zmogljivost

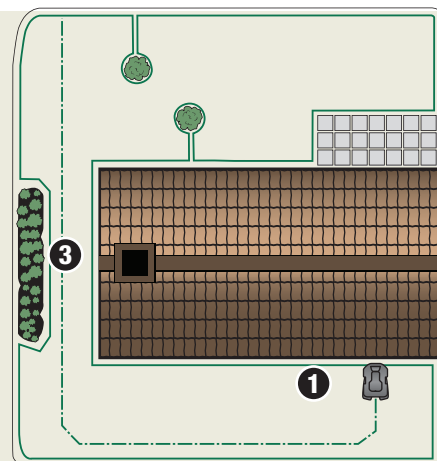
Model	Približno m ² na uro in dan
GARDENA R100Li / R100LiC	59
GARDENA R130Li / R130LiC	68
GARDENA R160Li / R160LiC	70

Preizkusno zaženite kosilnico skozi ozke prehode

Zaradi ozkih prehodov na vrtu kosilnica težko najde polnilno postajo. S funkcijo *Test* preizkusite, ali se lahko kosilnica premika skozi najožji prehod.

1. Priključite kosilnico na polnilno postajo.
2. V meniju robotske kosilnice izberite možnost *Test* (Lawn coverage > Area X > More > Test (Pokritost trate > Območje X > Več > Preizkus) in pritisnite *OK*. Pritisnite gumb *START* in zaprite pokrov.
3. Preverite, ali kosilnica sledi vodilnemu kablu skozi prehod.
 - a. Če se zapelje skozi prehod, je test opravljen.
 - b. Če robotska kosilnica ne pride skozi prehod: Preverite, ali je bil vodilni kabel napeljan v skladu z navodili v poglavju 3.6 v navodilih za uporabo.

Lahko nastavite tudi širino koridorja za vodilni kabel. Glejte poglavje 6.7 v navodilih za uporabo.



WWW.GARDENA.COM

 **GARDENA**[®]