

Rychlý průvodce

SILENO city, smart SILENO city
SILENO life, smart SILENO life



gardena.com



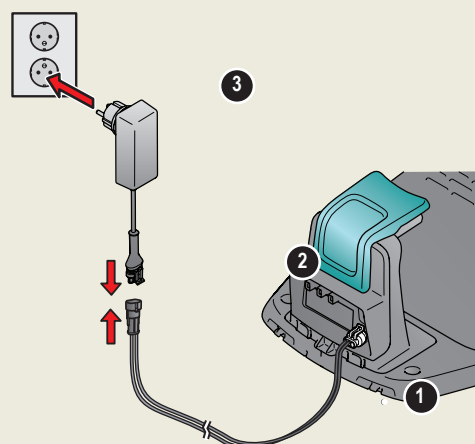
ZAČÍNÁME S ROBOTICKOU SEKAČKOU GARDENA

1. Instalace nabíjecí stanice

Viz kapitoly 3.3.1 a 3.4.1 v dodaném návodu k používání nebo na webových stránkách společnosti GARDENA (www.gardena.com).

1. Umístěte nabíjecí stanici na rovný povrch tak, aby kolem ní byl volný prostor.
2. Připojte nízkonapěťový kabel k nabíjecí stanici a ke zdroji napájení.
3. Připojte zdroj napájení k síťové zásuvce s napětím 100–240 V.
4. Stisknutím tlačítka **ON/OFF** výrobek zapněte. Umístěte výrobek do nabíjecí stanice, aby se baterie nabíla, zatímco budete pokládat ohraničující vodič.

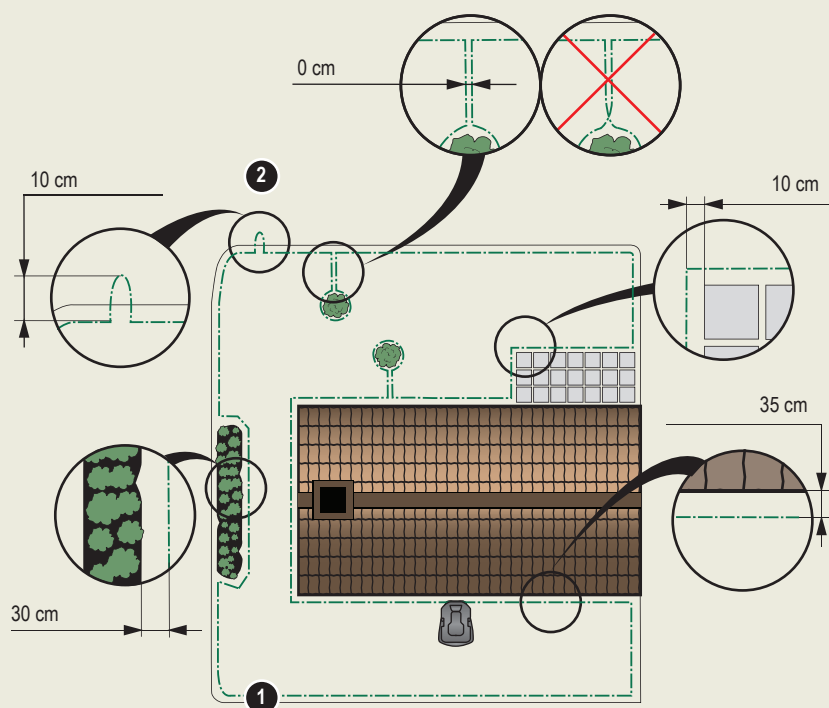
POZNÁMKA: Než přejdete k dalším nastavením výrobku, dokončete nejprve instalaci (1-4).



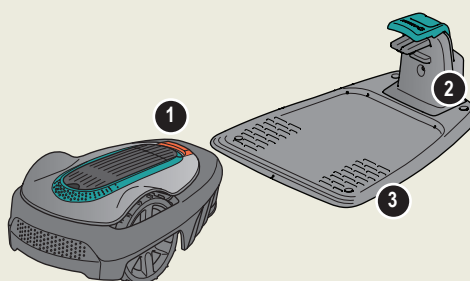
2. Položení ohraničujícího vodiče

Viz kapitola 3.3.3 v dodaném návodu k používání nebo na webových stránkách společnosti GARDENA (www.gardena.com).

1. Položte ohraničující vodič tak, abyste kolem celé pracovní oblasti vytvořili smyčku.
2. Vytvořte oko v bodě ohraničujícího vodiče, kde bude připojený naváděcí vodič.



1. Tlačítko STOP
2. Kontrolka LED pro kontrolu funkce ohraničujícího a naváděcího vodiče
3. Nabíjecí stanice
4. Displej
5. Klávesnice
6. Tlačítko On/Off (Zap/Vyp)
7. Tlačítko start



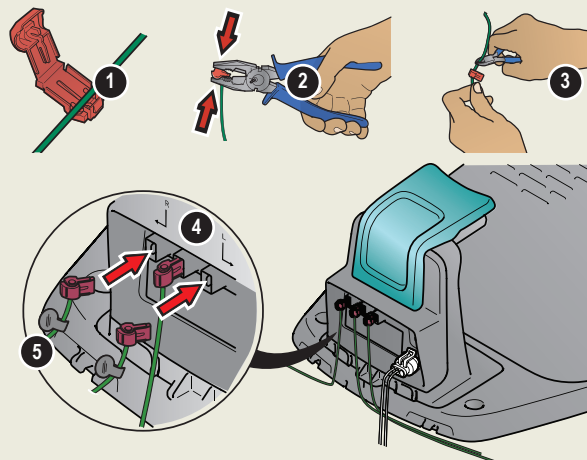


3. Připojení ohraničujícího vodiče

Viz kapitola 3.4.2 v dodaném návodu k používání nebo na webových stránkách společnosti GARDENA (www.gardena.com).

1. Otevřete konektor a položte do něj ohraničující vodič.
2. Stlačte konektor a vodič k sobě pomocí kleští.
3. Ustříhnete vodič 1 až 2 cm od konektorů.
4. Připojte konektory ohraničujícího vodiče ke kontaktním kolíkům označeným L (vlevo) a R (vpravo) na nabíjecí stanici.

UPOZORNĚNÍ: Právý vodič musí být připojen k pravému kontaktnímu kolíku nabíjecí stanice a levý vodič k levému kolíku.



4. Položení a připojení naváděcího vodiče

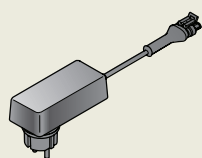
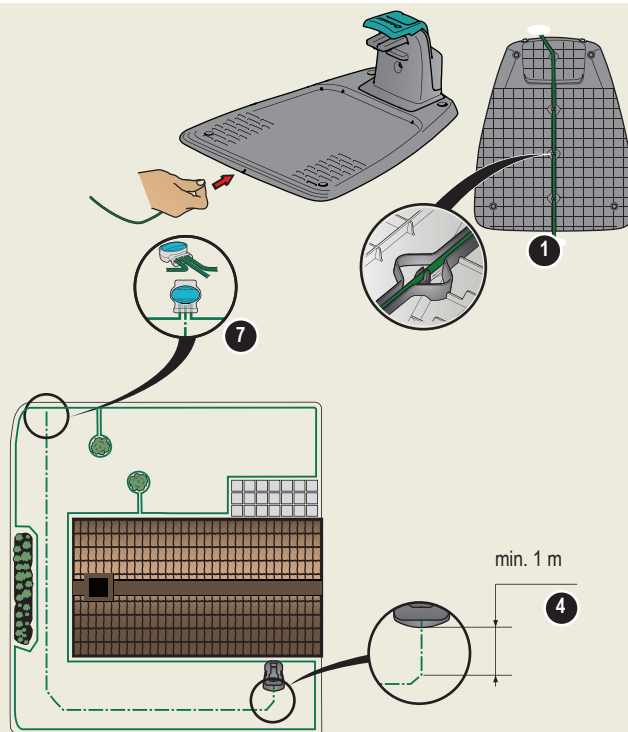
Viz kapitola 3.3.4 a 3.4.3 v dodaném návodu k používání nebo na webových stránkách společnosti GARDENA (www.gardena.com).

1. Upevníte naváděcí vodič do zaklapávacích uzávěrů ve spodní části nabíjecí stanice.
2. Nasaďte konektor na naváděcí vodič stejným způsobem jako u ohraničujícího vodiče, podle výše uvedených pokynů.
3. Zatláchte konektor naváděcího vodiče na kontaktní kolík označený Guide na nabíjecí stanici.
4. Vytáhněte naváděcí vodič alespoň 1 metr rovně od předního okraje nabíjecí stanice.
5. Položte naváděcí vodič od nabíjecí stanice do bodu spojení na ohraničujícím vodiči (očka).

UPOZORNĚNÍ: Nepokládejte naváděcí vodič v ostrém úhlu.

6. Přestříhnete ohraničující vodič uprostřed očka, které jste vytvořili v kroku 2.2.
7. Spojte naváděcí vodič s ohraničujícím vodičem tak, že ohraničující vodič a naváděcí vodič zasunete do spojky a spojku stisknete pomocí kleští.

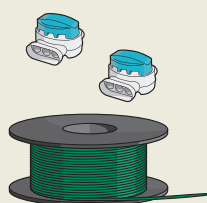
„Jako doplněk k tomuto Rychlému průvodci si můžete prohlédnout podrobná videa o instalaci dostupná na webových stránkách společnosti GARDENA (www.gardena.com).“



Zdroj napájení
(zdroj napájení může na různých trzích
vypadat odlišně)



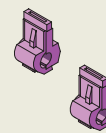
Nizkonapěťový kabel



Ohraničující vodič a
spojky



Skoby



Spojky



Měřka

5. Spouštění a vypínání výrobku

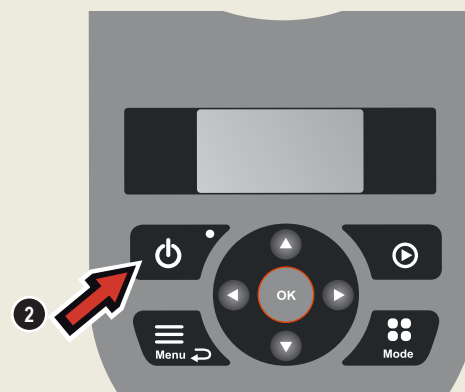
Viz kapitoly 4.2 a 4.4 v dodaném návodu k používání nebo na webových stránkách společnosti GARDENA (www.gardena.com).

Spuštění výrobku

1. Otevřete dvířka klávesnice.
2. Stiskněte tlačítko **ON/OFF**. Displej se rozsvítí.
UPOZORNĚNÍ: Napoprvé proběhne spouštěcí posloupnost, kdy si např. zvolíte čtyřmístný PIN kód.
3. Zadejte PIN kód pomocí kláves se šipkami nahoru a dolů a stiskněte tlačítko **OK**.

Zastavení výrobku

1. Stiskněte tlačítko **STOP**.



6. Změna nastavení výrobku

Viz kapitoly 3.10 v dodaném návodu k používání nebo na webových stránkách společnosti GARDENA (www.gardena.com).

Veškeré nastavení výrobku se provádí prostřednictvím funkce menu. Přečtěte si návod k používání a seznamte se s nabídkami a nastavením.

Seřadte nastavení tak, aby vyhovovalo vašemu trávníku

Nastavte dobu sečení podle své zahrady pomocí funkce *Plán*. Když necháte výrobek sekat příliš často, trávník může vypadat polehlý.

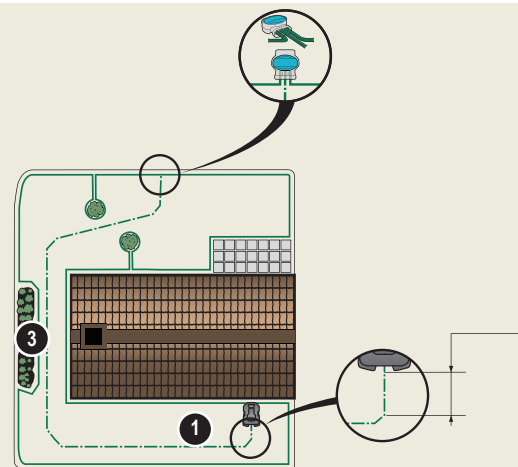
Plán

Pomocí průvodce plánováním nastavte vhodný plán podle velikosti trávníku. Pokud chcete změnit nastavení plánu pro jednotlivé dny, použijte možnost *Plán – Pokročilé*.

Vyzkoušejte, zda výrobek projede úzkými průchody

Úzké průchody v zahradě mohou sekačce ztížit nalezení nabíjecí stanice. Pomocí funkce *Test* vyzkoušejte, zda je výrobek schopen projet i těmi nejužšími průchody.

1. Umístěte robotickou sekačku do nabíjecí stanice.
2. V nabídce robotické sekačky zvolte možnost *Test* (*Nastavení > Pokrytí travnaté plochy > Více > Test*) a stiskněte tlačítko **OK**. Poté stiskněte tlačítko **Start** a zavřete dvířka klávesnice.
3. Zkontrolujte, zda výrobek projede průchodem podél naváděcího vodiče.
 - a. Pokud výrobek průchodem projede, test byl dokončen.
 - b. Pokud výrobek průchodem neprojede: Zkontrolujte, zda byl naváděcí vodič položen dle pokynů v kapitole 3.3.4 v návodu k používání.



www.gardena.com

GARDENA®

114 05 87-90



2019-01-30

Právo provádět změny bez předchozího upozornění je vyhrazeno.
Copyright © 2019 GARDENA Manufacturing GmbH. Všechna práva vyhrazena.
www.gardena.com