

Lynvejledning

SILENO city, smart SILENO city
SILENO life, smart SILENO life



gardena.com



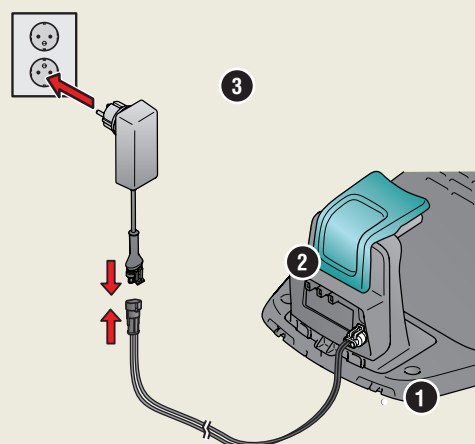
GODT I GANG MED ROBOTPLÆNEKLIPPEREN FRA GARDENA

1. Installation af ladestationen

Se kapitel 3.3.1 and 3.4.1 i den medfølgende brugsanvisning eller på GARDENA's websted (www.gardena.com).

1. Placer ladestationen på en flad, plan overflade, hvor der er god plads.
2. Slut lavspændingskablet til ladestationen og strømforsyningen.
3. Slut strømforsyningen til en 100-240 V stikkontakt.
4. Tryk på **ON/OFF**-knappen for at tænde for produktet. Placer produktet i ladestationen for at lade batteriet op, mens afgrænsningskablet lægges ud.

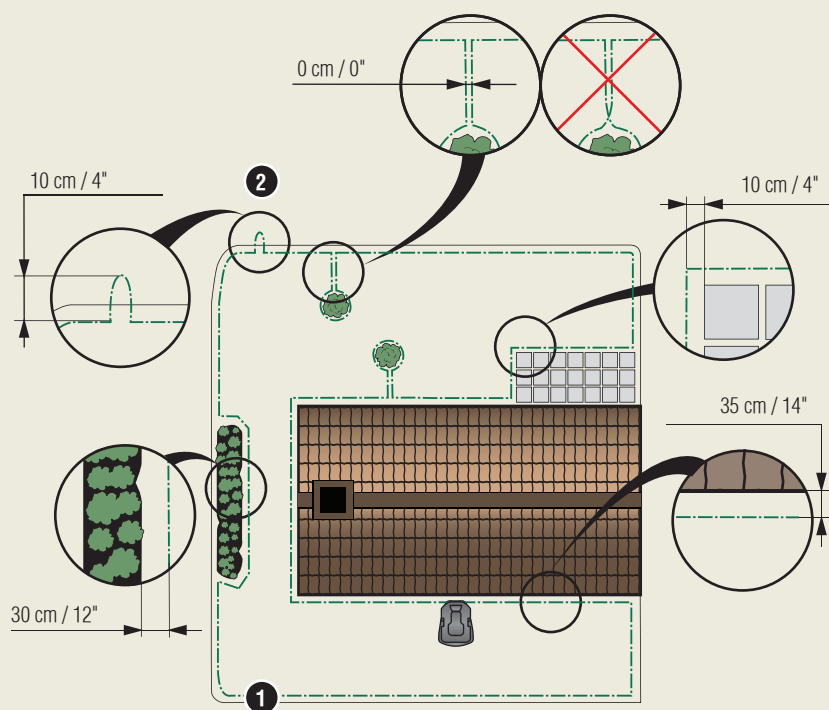
BEMÆRK: Fortsæt ikke med nogen produktindstilling, før installationen er fuldført (1-4).



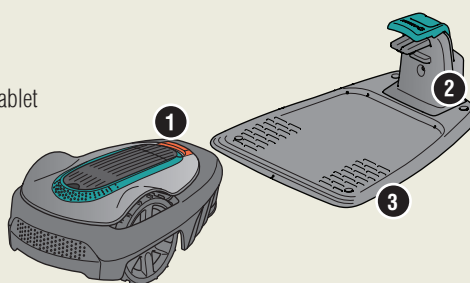
2. Udlægning af afgrænsningskablet

Se kapitel 3.3.3 i den medfølgende brugsanvisning eller på GARDENA's websted (www.gardena.com).

1. Læg afgrænsningskablet, så det danner en løkke omkring hele arbejdsområdet.
2. Lav en løkke på det sted på afgrænsningskablet, hvor guidekablet bliver tilsluttet senere.



1. STOP-knappen
2. Indikator til funktionskontrol af afgrænsnings- og guidekablet
3. Ladestation
4. Display
5. Tastatur
6. Tænd/sluk-knap
7. Startknap



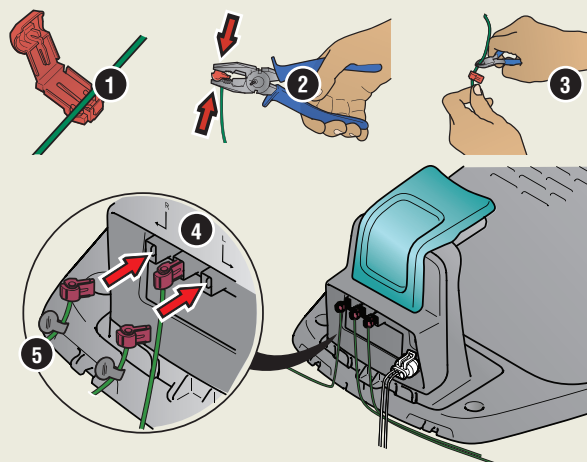


3. Tilslutning af afgrænsningskablet

Se kapitel 3.4.2 i den medfølgende brugsanvisning eller på GARDENA's websted (www.gardena.com).

1. Åbn stikket, og placer afgrænsningskablet i fordybningen på forbindelsesstykket.
2. Tryk stikket og kablet sammen ved hjælp af en tang.
3. Klip ledningen af 1 til 2 cm efter stikkene.
4. Forbind afgrænsningskablets stik til kontaktklemmerne mærket L (venstre) og R (højre) på ladestationen.

BEMÆRK: Det højre kabel skal forbindes med den højre klemme på ladestationen, og det venstre kabel skal forbindes med den venstre klemme.



4. Udlægning og tilslutning af guidekablet

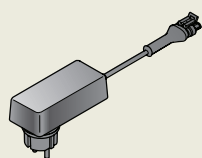
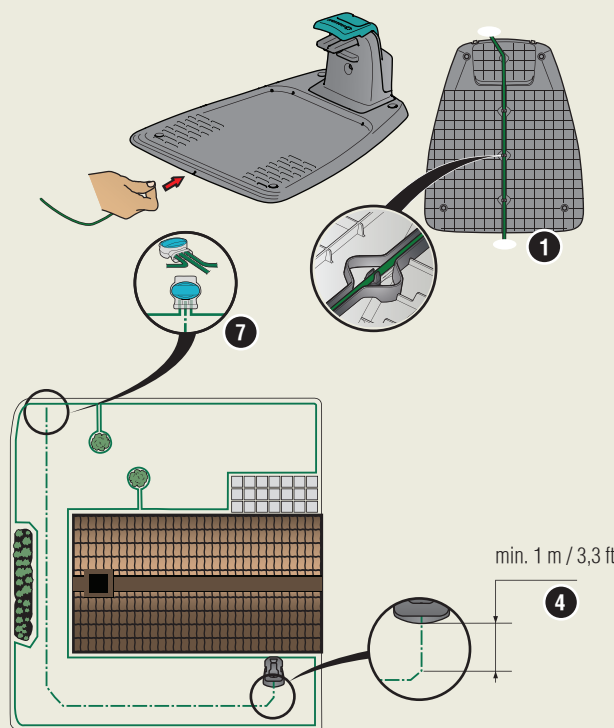
Se kapitel 3.3.4 and 3.4.3 i den medfølgende brugsanvisning eller på GARDENA's websted (www.gardena.com).

1. Fastgør guidekablet i låsene i bunden af ladestationen.
2. Tilslut forbindelsesstykket på guidekablet på samme måde som på afgrænsningskablet i henhold til ovenstående anvisninger.
3. Tryk guidekablets stik på kontaktbenet, som er mærket med Guide på ladestationen.
4. Træk guidekablet mindst 1 meter ligeud fra forkanten på ladestationen.
5. Læg guidekablet fra ladestationen til punktet på afgrænsningskablet (løkke), hvor forbindelsen etableres.

BEMÆRK: Læg ikke guidekablet i en spids vinkel.

6. Klip afgrænsningskablet over midt i løkken, der blev lavet i trin 2.2.
7. Slut guidekablet til afgrænsningskablet ved at sætte afgrænsningskablet og guidekablet i koblingen. Tryk derefter koblingen sammen med en multitang.

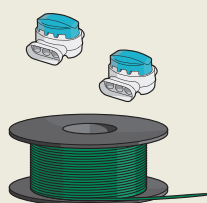
"Som supplement til denne Lynvejledning. Der er film med trinvisse instruktioner på GARDENA's websted www.gardena.com."



Strømforsyning
(strømforsynings udseende
kan variere afhængig af markedet)



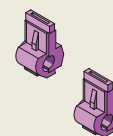
Lavspændingskabel



Afgrænsningskabel og
samlemuffer



Pløkker



Forbindelsesstykker



Lineal



5. Start og standsning af produktet

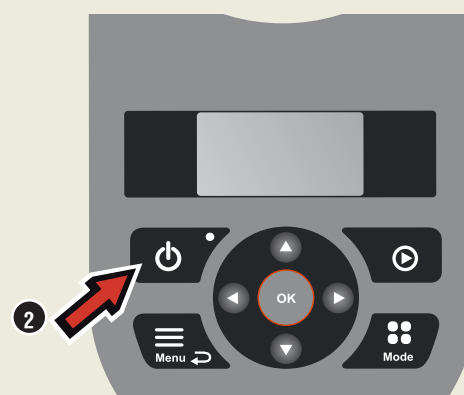
Se kapitel 4.2 and 4.4 i den medfølgende brugsanvisning eller på GARDENA's websted (www.gardena.com).

Sådan startes produktet

1. Åbn dækslet til tastaturet.
2. Tryk på knappen **ON/OFF**. Displayet lyser.
BEMÆRK: Første gang opstartssekvensen påbegyndes, hvor f.eks. en 4-cifret pinkode vælges.
3. Indtast pinkoden ved hjælp af tasterne **pil op/ned**, og tryk på **OK**.

Sådan standses produktet

1. Tryk på knappen **STOP**.



6. Ændring af produktets indstillinger

Se kapitel 3.10 i den medfølgende brugsanvisning eller på GARDENA's websted (www.gardena.com).

Alle indstillinger på produktet foretages via menufunktionerne. Læs brugsanvisningen for at blive fortrolig med menuer og indstillinger.

Justering af indstillinger, så de svarer til din græsplæne.

Juster klippetiden, så den passer til din have ved hjælp af funktionen *Tidsplan*. Hvis produktet får lov til at klippe for ofte, kan græsplænen komme til at se nedtrådt ud.

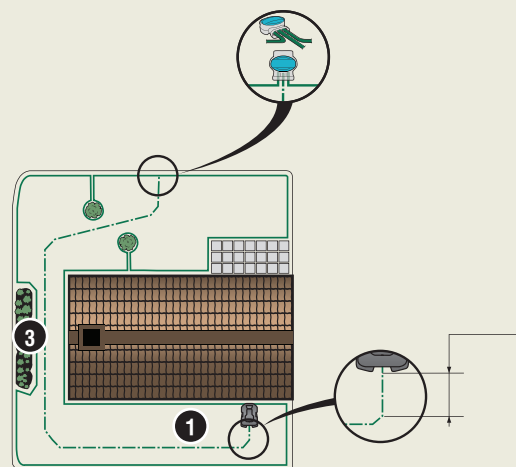
Tidsplan

Brug guiden til tidsplaner til at indstille en passende tidsplan afhængigt af størrelsen på græsplænen. Hvis du vil ændre indstillingerne for tidsplanen for enkelte dage, skal du bruge menuen *Tidsplan - Avanceret*.

Testkør produktet igennem smalle passager

Smalle passager i haven gør det vanskeligt for plæneklipperen at finde ladestationen. Brug *Test*-funktionen til at teste, at produktet kan bevæge sig igennem den smalle passage.

1. Placer produktet i ladestationen.
2. Vælg *Test* i menu (*Indstillinger > Dækning af græsarealet > Mere > Test*), og tryk på **OK**. Tryk derefter på knappen **Start**, og luk dækslet.
3. Kontrollér, at produktet følger guidekablet igennem passagen.
 - a. Hvis produktet kører igennem passagen, er testen afsluttet.
 - b. Hvis produktet ikke kommer igennem passagen: Kontrollér, at guidekablet er lagt i overensstemmelse med instruktionerne i kapitel 3.3.4 i brugsanvisningen.



www.gardena.com

GARDENA®

114 05 87-06



2019-01-07

Der tages forbehold for retten til at foretage ændringer uden varsel.
Copyright © 2019 GARDENA Manufacturing GmbH. Alle rettigheder forbeholdt.
www.gardena.com