

Lühijuhend

SILENO city, smart SILENO city
SILENO life, smart SILENO life



gardena.com



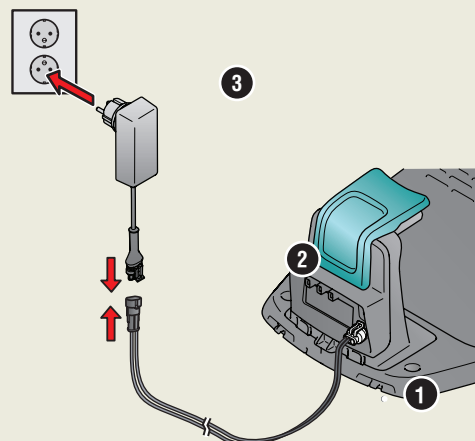
GARDENA ROBOTNIIDUKI KASUTAMISE ALUSTAMINE

1. Laadimisjaama paigaldamine

Lugege peatükke 3.3.1 ja 3.4.1 kasutusjuhendis või GARDENA veebisaidil (www.gardena.com).

1. Asetage laadimisjaam tasasele ja ühtlasele pinnale, mille ümber oleks vaba ruumi.
2. Ühendage madalpingekaabel laadimisjaama ja toiteallikaga.
3. Ühendage toiteallikas 100-240 V seinakontakti.
4. Seadme sisselülitamiseks vajutage nuppu **ON/OFF**. Asetage seade laadimisjaama, et aku saaks piirdekaabli paigaldamise ajal laadida.

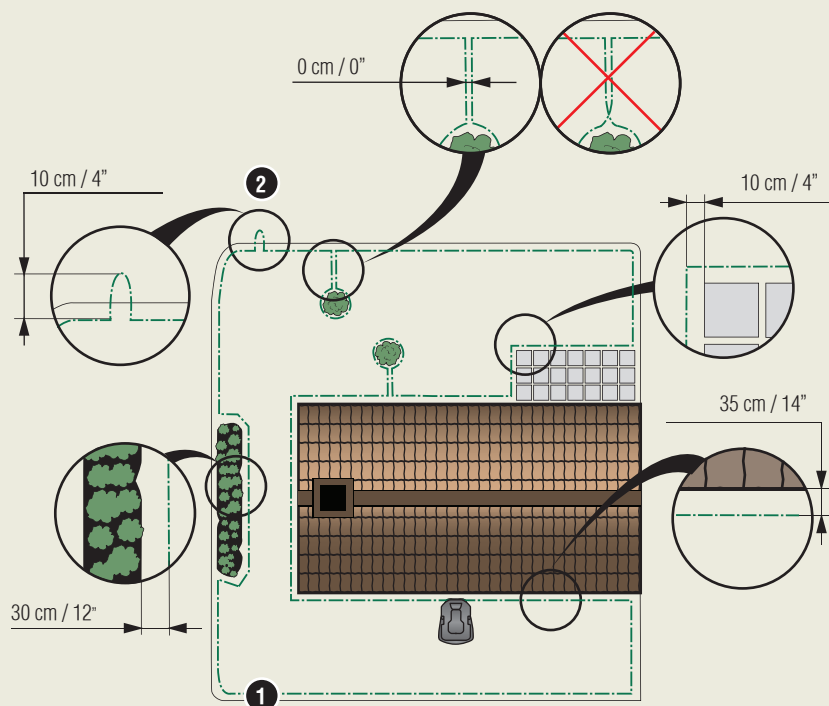
MÄRKUS. Ärge hakake seadme sätteid määrama enne, kui paigaldamistoimingud (1–4) on lõpule viidud.



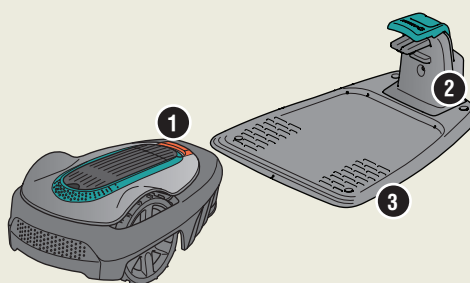
2. Piirdekaabli paigaldamine

Lugege peatükki 3.3.3 kasutusjuhendis või GARDENA veebisaidil (www.gardena.com).

1. Paigaldage piirdekaabel nii, et see moodustaks kogu tööpiirkonna ümber ringi.
2. Tehke aas piirdekaabli kohta, kuhu hiljem ühendatakse juhtkaabel.



1. STOPP-nupp
2. LED piirde- ja juhtkaablite toimimise kontrollimiseks
3. Laadimisjaam
4. Ekraan
5. Klahvistik
6. Sisse- ja väljalülitamisnupp
7. Alustamisnupp



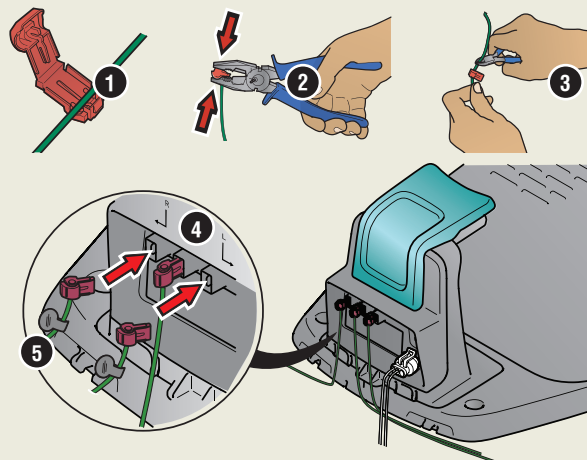


3. Piirdekaabli ühendamine

Lugege peatükki 3.4.2 kasutusjuhendis või GARDENA veebisaidil (www.gardena.com).

1. Avage konnektor ja asetage piirdekaabel konnektoris.
2. Vajutage konnektor ja kaabel tangide abil kokku.
3. Lõigake kaabel ära 1–2 cm kauguselt konnektorite järelt.
4. Vajutage piirdekaabli konnektorid laadimisjaamal olevatele kontaktklemmidele, mis on tähistatud tähtedega L (vasakpoolne) ja R (parempoolne).

MÄRKUS. Parempoolne kaabliots tuleb ühendada laadimisjaama parempoolse ja vasakpoolne kaabliots vasakpoolse klemmi külge.



4. Juhtkaabli paigaldamine ja ühendamine

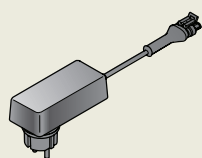
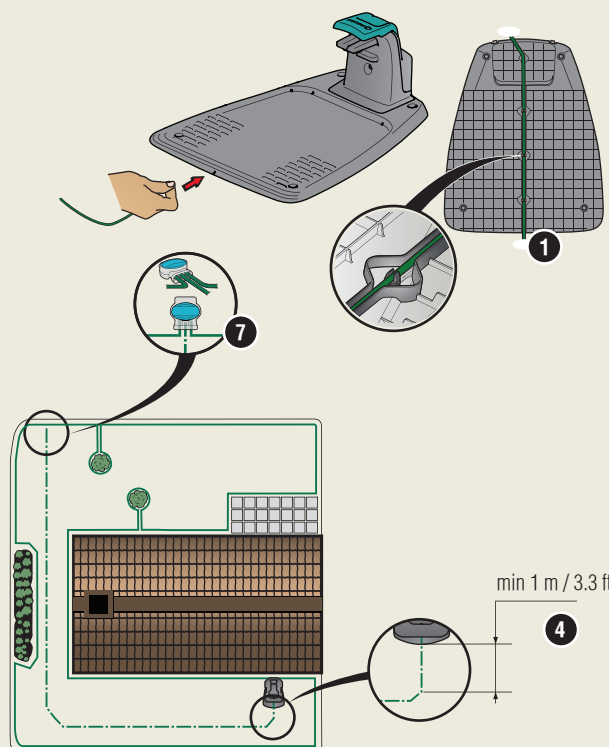
Lugege peatükki 3.3.4 ja 3.4.3 kasutusjuhendis või GARDENA veebisaidil (www.gardena.com).

1. Kinnitage juhtkaabel laadimisjaama all asuvatesse kiirlukustitesse.
2. Kinnitage juhtkaabli konnektor eespool antud juhiste kohaselt samamoodi nagu piirdekaabli konnektor.
3. Ühendage juhtkaabli konnektor laadimisjaama kontaktklemmiga, millel on tähtis Guide (juht).
4. Tõmmake juhtkaabel laadimisjaama esiservast otsesuunas vähemalt 1 meetri kaugusele.
5. Vedage juhtkaabel laadimisjaamast piirdekaabli punktini, kus toimub juhtkaabli ühendamine.

MÄRKUS. Ärge paigaldage juhtkaablit terava nurga all.

6. Lõigake piirdekaabel läbi selle aasa keskelt, mis moodustati punktis 2.2.
7. Ühendage juhtkaabel piirdekaabliga, sisestades piirdekaabli ja juhtkaabli muhvi ning vajutades muhvi reguleeritava haardega tangide abil kokku.

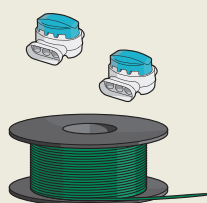
Seda lühijuhendit täiendavad üksikasjalikud paigaldusvideod leiata GARDENA veebisaidilt www.gardena.com.



Toiteallikas
(toiteallika välimus
võib olenevalt turust olla erinev)



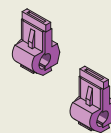
Madalpingekaabel



Piirdekaabel ja muhvid



Klambrid



Konnektorid



Mööteriist



5. Seadme käivitamine ja seiskamine

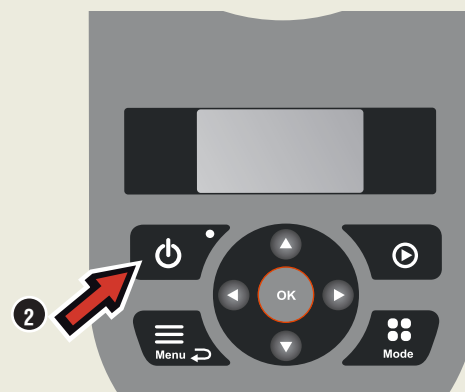
Lugege peatükke 4.2 ja 4.4 kasutusjuhendis või GARDENA veebisaidil (www.gardena.com).

Seadme käivitamine

1. Avage klahvistiku kaas.
2. Vajutage nuppu **ON/OFF**. Kuva lülitub sisse.
MÄRKUS. Esimesel korral algab käivitusjada, kus tuleb näiteks valida neljakohaline PIN-kood.
3. Sisestage PIN-kood **üles- ja allanooleklahvide abil** ja vajutage nuppu **OK**.

Seadme seiskamine

1. Vajutage nuppu **STOP**.



6. Seadme sätete muutmine

Lugege peatükke 3.10 kasutusjuhendis või GARDENA veebisaidil (www.gardena.com).

Kõik seadme sätted määratakse menüüfunktsioonide abil. Lugege kasutusjuhendit ning viige end kurssi seadme menüüde ja sätetega.

Kohandage sätteid vastavalt oma muruplatsi suurusele

Seadistage niitmisaeg vastavalt oma aiale, kasutades funktsiooni *Schedule (Ajakava)*. Kui seadmel lubatakse niita liiga tihti, võib muru jätta tallatud mulje.

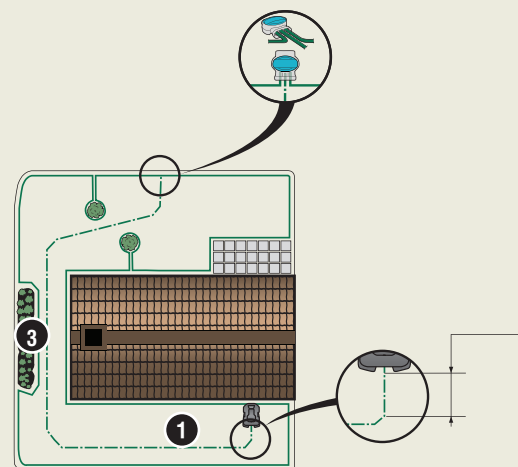
Ajakava

Kasutage ajakava viisardit, et määrata olenevalt muruplatsi suurusest sobiv niitmise ajakava. Kui soovite üksikute päevade niitmise ajakava seadistusi muuta, kasutage menüüd *Schedule - Advanced (Ajakava - Täpsemalt)*.

Kui muruplatsil on kitsaid läbikäike, testige neis seadet enne selle töölerakendamist

Kitsad käigud aias teevad niiduki jaoks laadimisjaama leidmise raskeks. Kontrollige funktsiooni *Test* abil, kas seade suudab kitsast käiku läbida.

1. Asetage seade laadimisjaama.
2. Valige menüüst *Test (Settings > Lawn coverage > More > Test)* ja vajutage nuppu **OK**. Seejärel vajutage nuppu **Start** ja sulgege kate.
3. Kontrollige, kas seade liigub piki juhtkaablit läbi käigu.
 - a. Kui seade läbib käigu, on test sooritatud.
 - b. Kui seade ei läbi käiku: veenduge, et juhtkaabel oleks paigaldatud vastavalt kasutusjuhendi peatükis 3.3.4 esitatud juhiste.



www.gardena.com

GARDENA®

114 05 87-63



2019-01-07

Jätame endale õiguse teha muudatusi ilma etteteatamata.
Autoriõigus © 2019 GARDENA Manufacturing GmbH. Kõik õigused kaitstud.
www.gardena.com