

Pikaopas

SILENO city, smart SILENO city
SILENO life, smart SILENO life

 **GARDENA**[®]

gardena.com



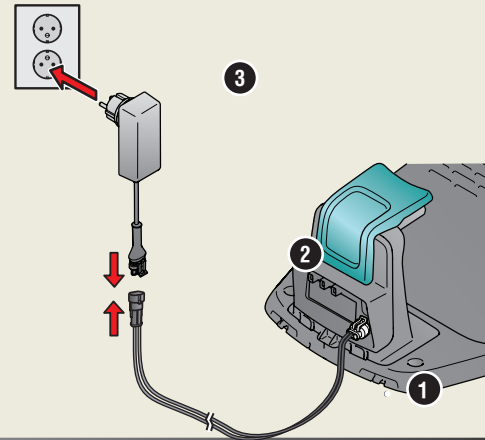
GARDENA-ROBOTTIRUOHONLEIKKURIN KÄYTÖN ALOITTAMINEN

1. Latausaseman asentaminen

Katso luvut 3.3.1 ja 3.4.1 mukana toimitetusta käyttöohjeesta tai GARDENAn verkkosivuilta (www.gardena.com).

1. Aseta latausasema tasaiselle alustalle avoimeen tilaan.
2. Liitä matalajännitekaapeli latausasemaan ja virtalähteeseen.
3. Liitä virtalähde 100–240 voltin pistorasiaan.
4. Käynnistä laite painamalla **ON/OFF**-virtapainiketta. Aseta laite latausasemaan, jotta akku latautuu samalla, kun rajoituskaapeli asennetaan.

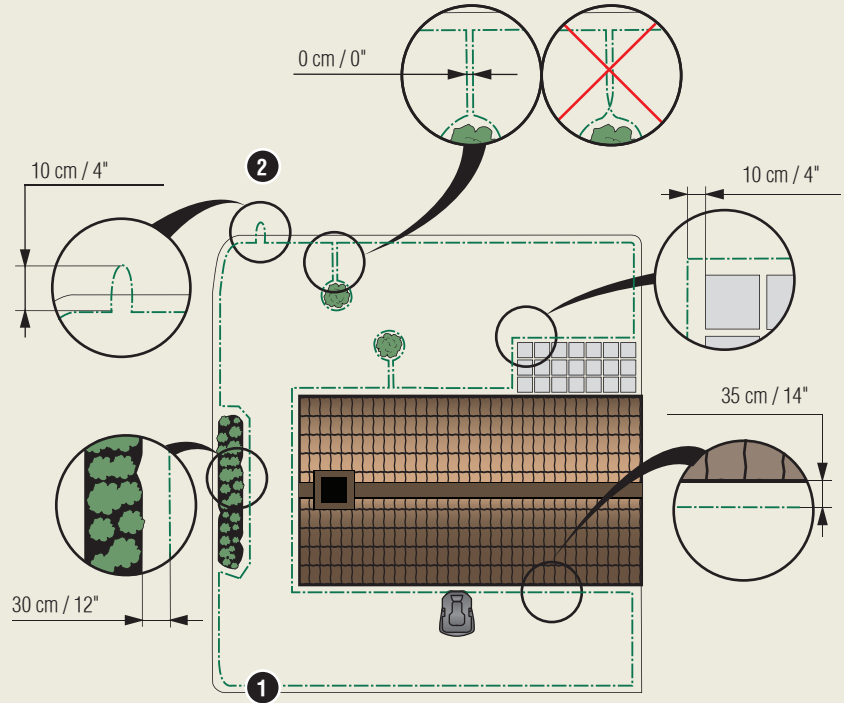
HUOMAUTUS: Älä määritä mitään laitteen asetuksia ennen kuin asennus on valmis (1–4).



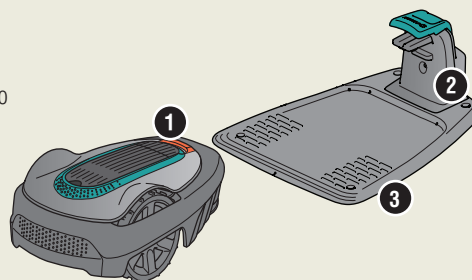
2. Rajakaapelin asentaminen

Katso luku 3.3.3 mukana toimitetusta käyttöohjeesta tai GARDENAn verkkosivuilta (www.gardena.com).

1. Asenna rajakaapeli niin, että se muodostaa työaluetta rajaavan piirin.
2. Tee silmukka rajakaapeliin siihen kohtaan, johon hakukaapeli kytketään.



1. STOP-painike
2. Raja- ja hakukaapelin toiminnan tarkistuksen merkkivalo
3. Latausasema
4. Näyttö
5. Näppäimistö
6. Virtapainike
7. Käynnistyspainike



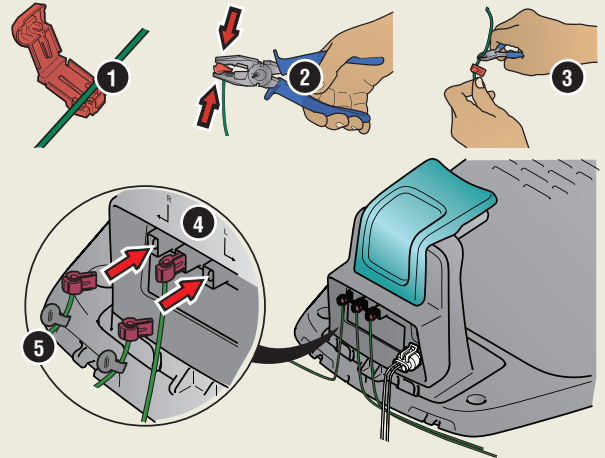


3. Rajakaapelin kytkentä

Katso luku 3.4.2 mukana toimitetusta käyttöohjeesta tai GARDENAn verkkosivuilta (www.gardena.com).

1. Avaa liitin ja asenna rajakaapeli liittimeen.
2. Purista liitin ja kaapeli yhteen pihdeillä.
3. Leikkaa kaapeli 1–2 cm:n päästä liittinten jälkeen.
4. Paina rajakaapelin liittimet latausaseman kosketusnastoihin, joissa on vasemmalla merkintä L ja oikealla merkintä R.

HUOM! Oikea kaapeli tulee liittää latausaseman oikeanpuoleiseen koskettimeen ja vasen vasemmanpuoleiseen.

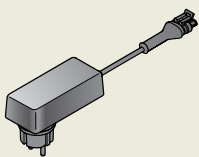
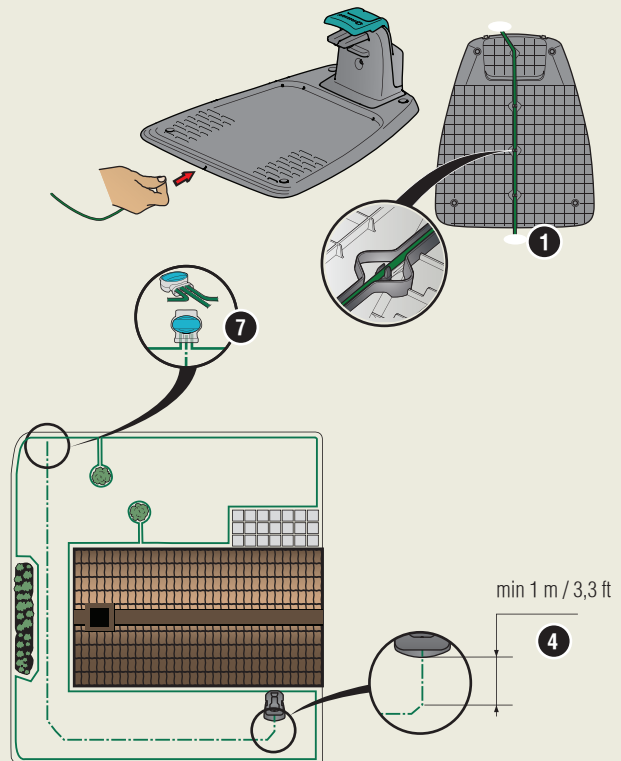


4. Hakukaapelin asettaminen ja liittäminen

Katso luku 3.3.4 ja 3.4.3 mukana toimitetusta käyttöohjeesta tai GARDENAn verkkosivuilta (www.gardena.com).

1. Kiinnitä hakukaapeli latausaseman pohjassa oleviin jousilukkoihin.
 2. Sovita liitin hakukaapeliin samalla tavalla kuin rajakaapelin kohdalla, yllä annettujen ohjeiden mukaan.
 3. Paina hakukaapelin liitin latausaseman kosketusnastaan, johon on merkitty "Guide" (Raja).
 4. Vedä hakukaapelia vähintään metrin verran ulos suoraan latausaseman etureunasta.
 5. Asenna hakukaapeli latausasemasta rajakaapelin kohtaan (silmukka), jossa liitäntä tehdään.
- HUOM!** Älä asenna hakukaapelia terävässä kulmassa.
6. Leikkaa rajakaapeli kohdassa 2.2 tehdyn silmukan keskeltä.
 7. Yhdistä hakukaapeli rajakaapeliin asettamalla rajakaapeli ja hakukaapeli liittimeen ja painamalla liittintä yhteen moniotepihdeillä.

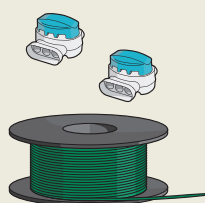
"Tätä pikaopasta täydentäviä käyttäjää vaihe vaiheelta opastavia asennusvideoita löytyy GARDENAn verkkosivuilta osoitteessa www.gardena.com."



Virtalähde
(virtalähde saattaa näyttää erilaiselta
markkina-alueen mukaan)



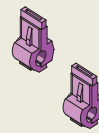
Matalajännitekaapeli



Rajakaapeli ja liittimet



Kiilat



Liittimet



Mittalaite



5. Laitteen käynnistäminen ja pysäyttäminen

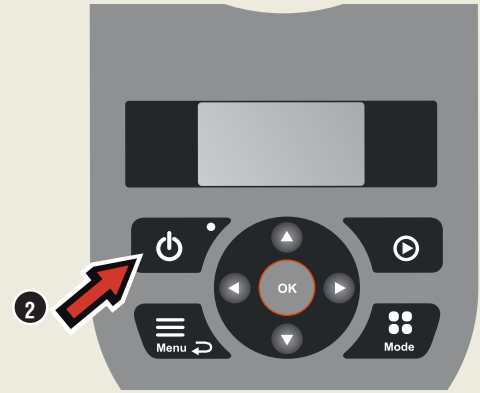
Katso luvut 4.2 ja 4.4 mukana toimitetusta käyttöohjeesta tai GARDENAn verkkosivuilta (www.gardena.com).

Laitteen käynnistäminen

1. Avaa näppäimistön kansi.
2. Paina **virtapainiketta**. Näyttö syttyy.
HUOM! Ensimmäisen käynnistyksen yhteydessä alkaa käynnistysjakso, johon kuuluu muun muassa nelinumeroinen PIN-koodin valinta.
3. Valitse PIN-koodi **ylös- ja alas-nuolinäppäimillä** ja paina **OK**-painiketta

Laitteen pysäyttäminen

1. Paina **STOP**-painiketta.



6. Laitteen asetusten muuttaminen

Katso luvut 3.10 mukana toimitetusta käyttöohjeesta tai GARDENAn verkkosivuilta (www.gardena.com).

Kaikki laitteen asetukset määritetään valikkotoimintojen kautta. Lue käyttöohje ja tutustu valikkoihin ja asetuksiin.

Asetusten säätäminen nurmikon koon mukaan

Sääda leikkuaika puutarhallesi sopivaksi käyttämällä *ajastintoimintoa*. Jos laitteen annetaan leikata liian usein, nurmikko voi näyttää talloitulta.

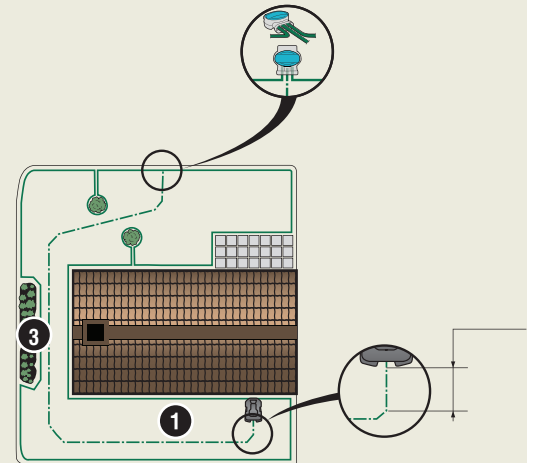
Ajastus

Käytä ohjattua ajastuksen luontia asettaaksesi nurmikoksi koolle sopivan ajastuksen. Käytä *Ajastin – Lisäasetukset*-valikkoa muokataksesi yksittäisten päivien ajastinasetuksia.

Laitteen koeajaminen kapeiden käytävien läpi

Puutarhassa olevien kapeiden käytävien vuoksi leikkurin on vaikeampaa löytää takaisin latausasemalle. Kokeile *Testi*-toiminnolla, että laite pääsee kulkemaan kapean käytävän läpi.

1. Aseta laite latausasemaan.
2. Valitse *Testi* valikossa (*Asetukset > Aluekattavuus > Lisää > Testi*) ja valitse **OK**. Paina sitten **käynnistyspainiketta** ja sulje kansi.
3. Tarkista, että laite seuraa hakukaapelia ahtaana paikan läpi.
 - a. Jos laite kulkee paikan läpi, testi on valmis.
 - b. Jos laite ei pääse kulkemaan käytävän halki: Tarkista, että hakukaapeli on asennettu käyttöohjeen osassa 3.3.4 annettujen ohjeiden mukaan.



www.gardena.com

GARDENA®

114 05 87-11



2019-01-07

Pidätämme oikeuden tehdä muutoksia siitä ennalta ilmoittamatta.
Copyright © 2019 GARDENA Manufacturing GmbH. Kaikki oikeudet pidätetään.
www.gardena.com