

# Guide de démarrage rapide

SILENO city, smart SILENO city  
SILENO life, smart SILENO life



[gardena.com](http://gardena.com)





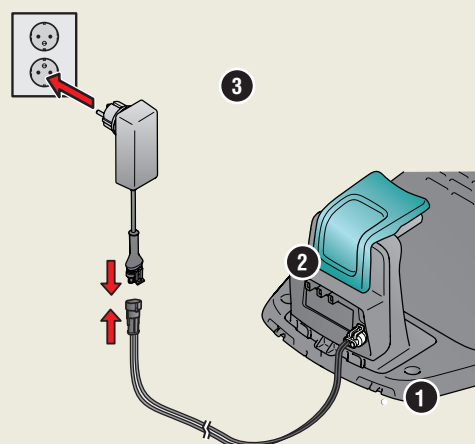
# PRISE EN MAIN DU ROBOT DE TONTE GARDENA

## 1. Installation de la station de charge

Consultez les chapitres 3.3.1 et 3.4.1 du manuel de l'opérateur fourni ou le site Web de GARDENA ([www.gardena.com](http://www.gardena.com)).

1. Placez la station de charge sur une surface plane, à niveau et dégagée.
2. Branchez le câble basse tension à la station de charge et à l'alimentation.
3. Branchez l'alimentation électrique sur une prise murale de 100-240 V.
4. Appuyez sur le bouton **ON/OFF** pour allumer le produit. Placez le produit dans la station de charge pour charger la batterie pendant la pose du câble périphérique.

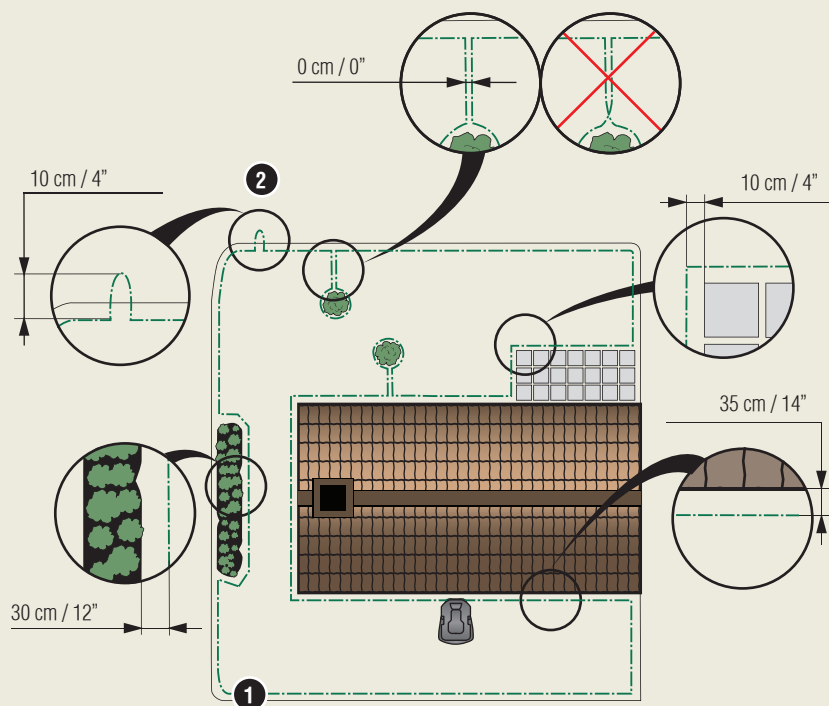
**REMARQUE :** Ne procédez à aucun réglage du produit avant la fin de l'installation (1-4).



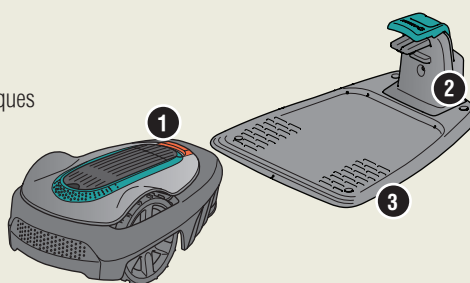
## 2. Pose du câble périphérique

Consultez le chapitre 3.3.3 du manuel de l'opérateur fourni ou le site Web de GARDENA ([www.gardena.com](http://www.gardena.com)).

1. Posez le câble périphérique afin qu'il forme une boucle tout autour de la zone de travail.
2. Faites un œillet avec le câble périphérique, à l'endroit où le câble guide doit être connecté.



1. Bouton STOP
2. LED de contrôle du fonctionnement des câbles périphériques et guides
3. Station de charge
4. Écran d'affichage
5. Clavier
6. Bouton marche/arrêt
7. Bouton de démarrage



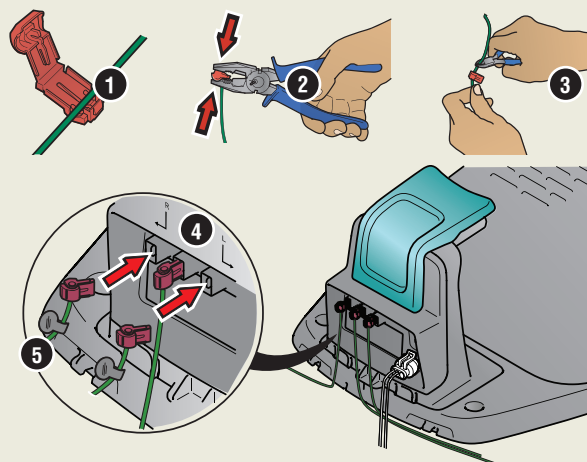


### 3. Connexion du câble périphérique

Consultez le chapitre 3.4.2 du manuel de l'opérateur fourni ou le site Web de GARDENA ([www.gardena.com](http://www.gardena.com)).

1. Ouvrez le connecteur et placez le câble périphérique dans le connecteur.
2. Serrez le connecteur et le câble ensemble à l'aide d'une pince.
3. Coupez le câble 1 à 2 cm après les connecteurs.
4. Enfoncez les connecteurs du câble périphérique dans les broches de contact L (gauche) et R (droite) de la station de charge.

**N.B.** Le câble côté droit doit être branché à la broche de contact de droite de la station de charge et le câble gauche à la broche de gauche.



### 4. Pose et connexion du câble guide

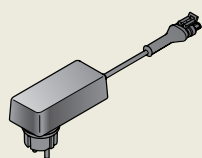
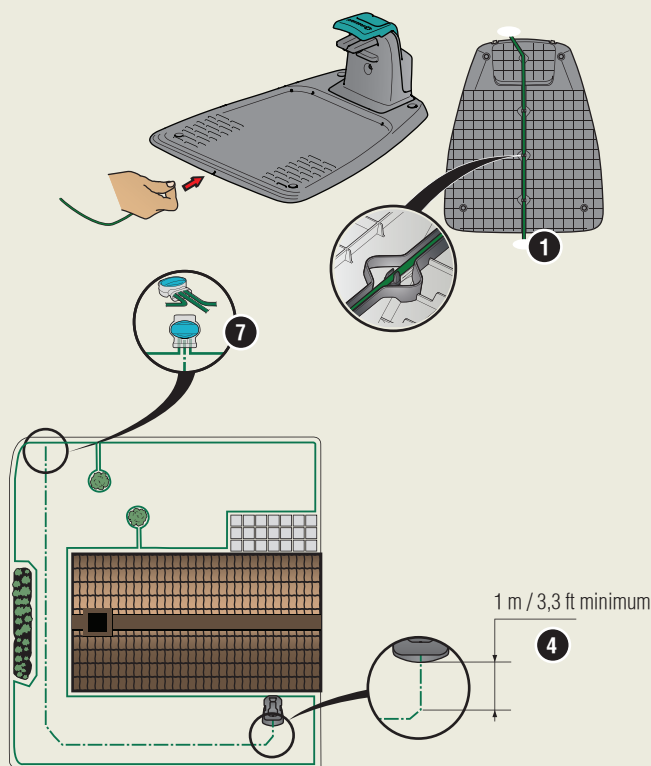
Consultez le chapitre 3.3.4 et 3.4.3 du manuel de l'opérateur fourni ou le site Web de GARDENA ([www.gardena.com](http://www.gardena.com)).

1. Fixez le câble guide dans des verrous d'accrochage en bas de la station de charge.
2. Branchez le connecteur au câble guide de la même façon que le câble périphérique, conformément aux instructions ci-dessus.
3. Branchez le connecteur de câble guide sur la broche de contact indiquant « Guide » sur la station de charge.
4. Tirez le câble guide à au moins 1 mètre en ligne droite du bord avant de la station de charge.
5. Posez le câble guide entre la station de charge et le point du câble périphérique (œillet) où la connexion sera effectuée.

**N.B.** Le câble guide ne doit pas former d'angle aigu.

6. Coupez le câble périphérique au centre de l'œillet réalisé à l'étape 2.2.
7. Connectez le câble guide au câble périphérique en insérant les câbles périphériques et le câble guide dans le raccord. Serrez le raccord à l'aide d'une pince.

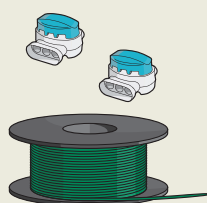
« En complément de ce guide d'installation rapide, des vidéos d'installation étape par étape sont disponibles sur le site Web de GARDENA, [www.gardena.com](http://www.gardena.com). »



Alimentation électrique  
(l'aspect du bloc d'alimentation peut varier en fonction du marché)



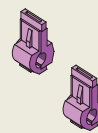
Câble basse tension



Câble périphérique et raccords



Cavaliers



Connecteurs



Règle



## 5. Démarrage et arrêt du produit

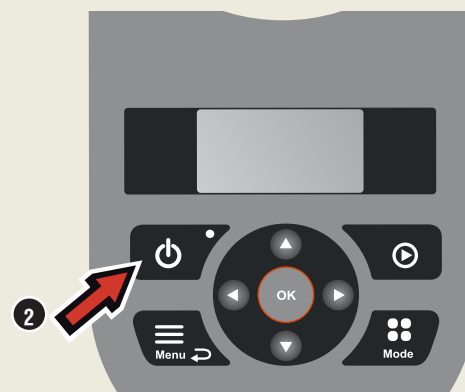
Consultez les chapitres 4.2 à 4.4 du manuel de l'opérateur fourni ou le site Web de GARDENA ([www.gardena.com](http://www.gardena.com)).

### Pour démarrer le produit

1. Ouvrez la trappe du clavier.
2. Appuyez sur le bouton **MARCHE/ARRÊT**. L'écran s'allume.  
**N.B.** La première fois, une séquence de démarrage se lance. Il y est notamment demandé de saisir un code PIN à quatre chiffres.
3. Saisissez le code PIN à l'aide des **touches fléchées haut/bas**, et appuyez sur le bouton **OK**.

### Pour arrêter le produit

1. Appuyez sur le bouton **STOP**.



## 6. Modification des réglages du produit

Consultez les chapitres 3.10 du manuel de l'opérateur fourni ou le site Web de GARDENA ([www.gardena.com](http://www.gardena.com)).

Tous les réglages du produit s'opèrent par le biais des fonctions du menu. Lisez le manuel d'utilisation et familiarisez-vous avec les menus et paramètres.

### Ajustez les réglages en fonction de la taille de votre pelouse

Ajustez le temps de tonte en fonction de votre jardin, à l'aide de la fonction *Programme*. Si vous utilisez trop souvent le produit sur votre pelouse, celle-ci peut vous sembler aplatie.

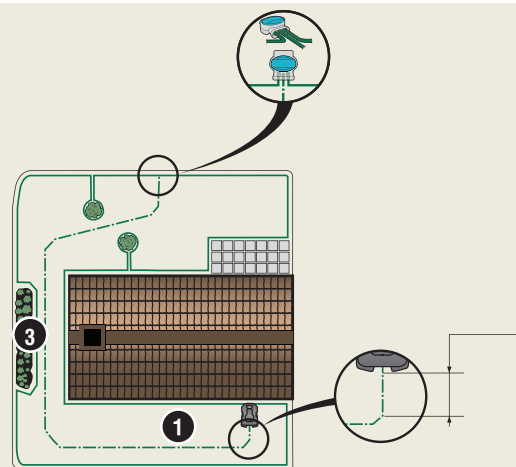
### Programme

Utilisez l'assistant de programmation pour définir un programme approprié en fonction de la taille de votre pelouse. Si vous souhaitez modifier les paramètres de programmation pour des jours en particulier, utilisez le menu *Programme - Avancé*.

### Essayez de faire passer le produit dans des passages étroits

Les passages étroits de votre jardin compliquent la tâche de la tondeuse pour trouver la station de charge. Utilisez la fonction *Test* pour voir si le produit peut passer dans un passage étroit.

1. Vérifiez si le produit suit le câble guide le long du passage.
2. Sélectionnez *Test* dans le menu (*Réglages > Configuration de la zone de tonte > Plus > Test*) et appuyez sur **OK**. Appuyez ensuite sur le bouton **Start** et fermez le capot.
3. Vérifiez si le robot de tonte suit le câble guide le long du passage.
  - a. Si le produit traverse le passage, le test est réussi.
  - b. Si le produit ne traverse pas le passage : Vérifiez que le câble guide a été posé conformément aux instructions du chapitre 3.3.4 du manuel d'utilisation.



[www.gardena.com](http://www.gardena.com)

**GARDENA®**

114 05 87-31



2019-01-07

Nous nous réservons le droit d'apporter des modifications sans préavis.  
Copyright © 2019 GARDENA Manufacturing GmbH. All rights reserved.  
[www.gardena.com](http://www.gardena.com)