

# Guida rapida

SILENO city, smart SILENO city  
SILENO life, smart SILENO life



[gardena.com](http://gardena.com)





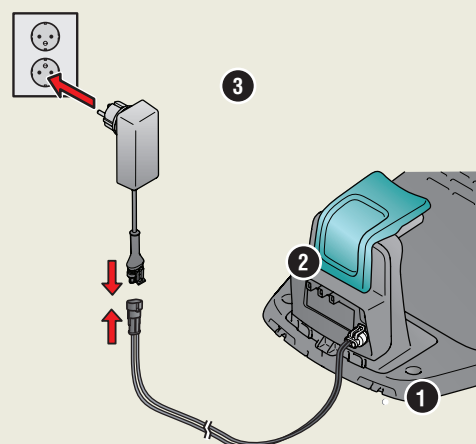
# PRIME OPERAZIONI CON IL RASAERBA ROBOTIZZATO GARDENA

## 1. Installazione della stazione di ricarica

Vedere i capitoli 3.3.1 e 3.4.1 del manuale operatore fornito o disponibile sul sito web di GARDENA ([www.gardena.com](http://www.gardena.com)).

1. Posizionare la stazione di ricarica su una superficie piatta e in piano in cui è disponibile uno spazio aperto.
2. Collegare il cavo a bassa tensione alla stazione di ricarica e all'alimentazione.
3. Collegare il cavo di alimentazione a una presa a muro da 100-240 V.
4. Per accendere il prodotto, premere il pulsante **ON/OFF**. Collocare il prodotto nella stazione di carica per caricare la batteria durante la posa del cavo perimetrale.

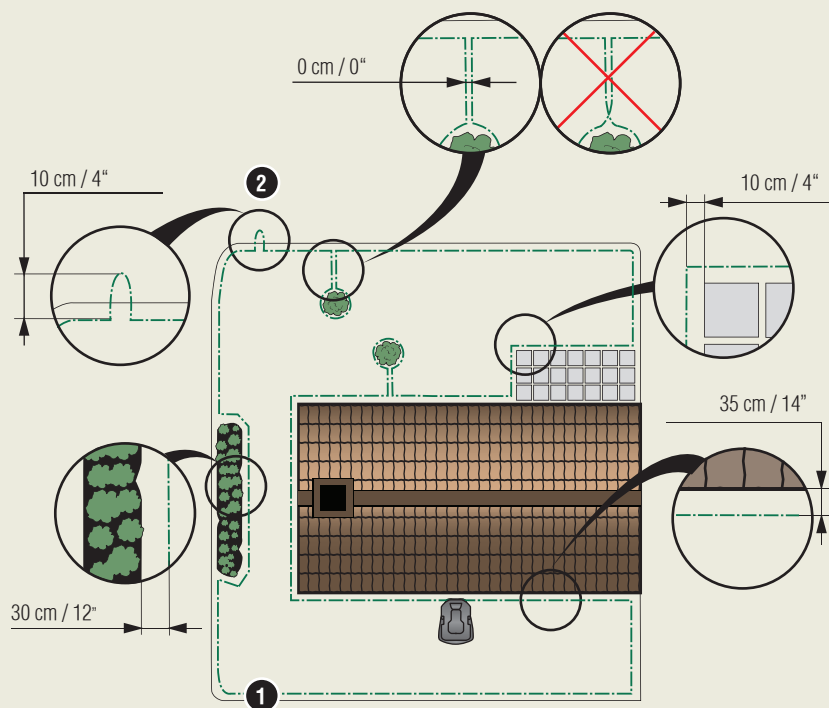
**NOTA:** non proseguire con le impostazioni del prodotto prima di aver completato l'installazione (1-4).



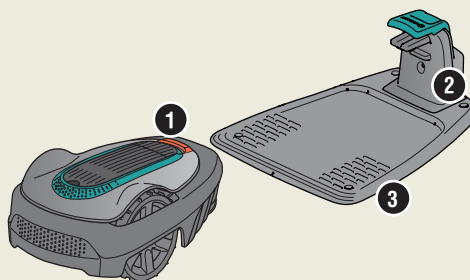
## 2. Posa del cavo perimetrale

Vedere il capitolo 3.3.3 del manuale operatore fornito o disponibile sul sito web di GARDENA ([www.gardena.com](http://www.gardena.com)).

1. Posare il cavo perimetrale in modo che formi un anello intorno all'intera area di lavoro.
2. Formare un occhiello nel punto del cavo perimetrale in cui verrà successivamente collegato il cavo guida.



1. Pulsante STOP
2. LED per il controllo del funzionamento del cavo perimetrale e del cavo guida
3. Stazione di ricarica
4. Display
5. Tastiera
6. Pulsante on/off
7. Pulsante di avvio



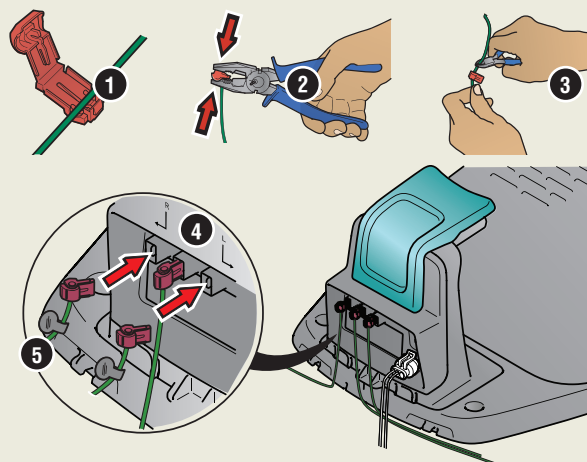


### 3. Collegamento del cavo perimetrale

Vedere il capitolo 3.4.2 del manuale operatore fornito o disponibile sul sito web di GARDENA ([www.gardena.com](http://www.gardena.com)).

1. Aprire il connettore e posizionare il cavo perimetrale nel connettore.
2. Premere insieme il connettore e il cavo utilizzando un paio di pinze.
3. Tagliare il filo 1 o 2 cm dopo i connettori.
4. Premere i connettori del cavo perimetrale sui pin di contatto della stazione di ricarica contrassegnati con L (sinistra) e R (destra)

**NOTA:** Il cavo di destra deve essere collegato al pin di contatto destro sulla stazione di ricarica e il cavo sinistro al pin sinistro.



### 4. Posa e collegamento del cavo guida

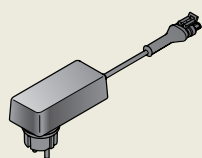
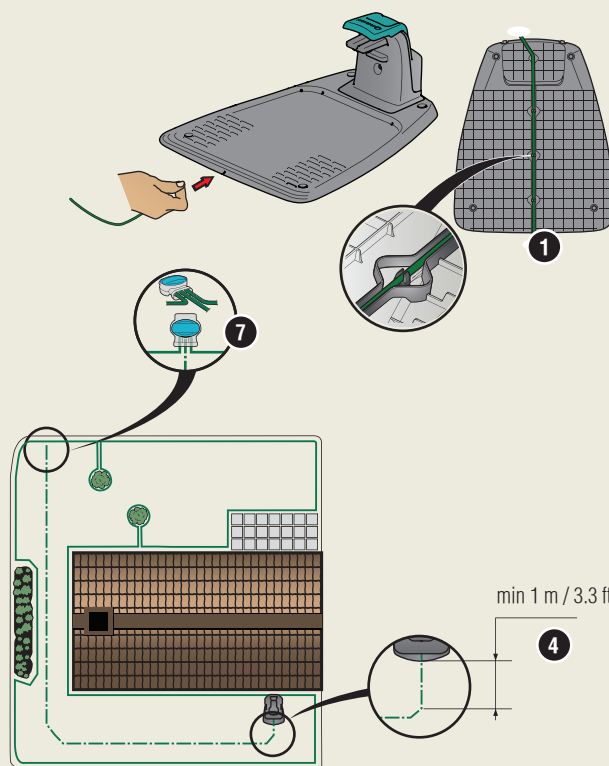
Vedere il capitolo 3.3.4 e 3.4.3 del manuale operatore fornito o disponibile sul sito web di GARDENA ([www.gardena.com](http://www.gardena.com)).

1. Fissare il cavo guida con chiusure a scatto sul lato inferiore della stazione di ricarica.
2. Montare il connettore sul cavo guida come è stato fatto per il cavo perimetrale, seguendo le istruzioni riportate sopra.
3. Premere il connettore del cavo guida sul pin di contatto marcato Guida presente sulla stazione di carica.
4. Tirare il cavo guida almeno 1 metro in linea retta dal bordo della stazione di ricarica.
5. Stendere il cavo guida dalla stazione di ricarica fino al punto del cavo perimetrale (occhiello) in cui viene effettuato il collegamento.

**NOTA:** Non posare il cavo guida ad angolo acuto.

6. Tagliare il cavo perimetrale al centro dell'occhiello che è stato predisposto al punto 2.2.
7. Collegare il cavo guida al cavo perimetrale, inserendo entrambi i cavi nel giunto e facendo pressione sul giunto con una presa a pappagallo.

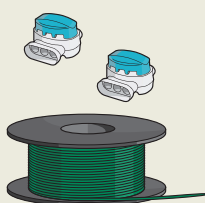
“Oltre a questa Guida rapida sono disponibili dei filmati di installazione passo-passo sul sito web di GARDENA, [www.gardena.com](http://www.gardena.com).”



Alimentazione  
(l'aspetto dell'alimentazione  
può variare a seconda del mercato)



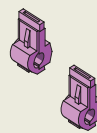
Cavo a bassa tensione



Cavo perimetrale e  
giunti



Picchetti



Connettori



Astina di misurazione



## 5. Avvio e arresto del prodotto

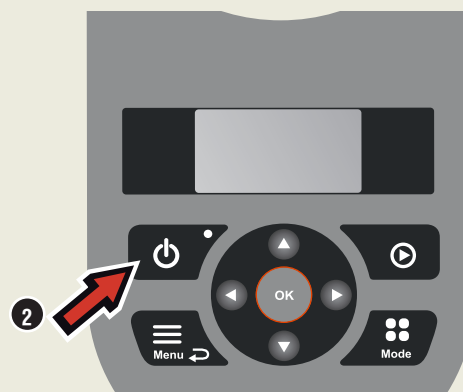
Vedere i capitoli 4.2 e 4.4 del manuale operatore fornito o disponibile sul sito web di GARDENA ([www.gardena.com](http://www.gardena.com)).

### Per avviare il prodotto

1. Aprire il portello della tastiera.
2. Premere il pulsante **ON/OFF**. Il display si illumina.  
**NOTA:** Alla prima accensione, si attiva una sequenza di avviamento, ad esempio un codice PIN a quattro cifre.
3. Inserire il codice PIN usando i **tasti freccia su/giù**, quindi premere il pulsante **OK**.

### Per arrestare il prodotto

1. Premere il pulsante **STOP**.



## 6. Modifica delle impostazioni del prodotto

Vedere i capitoli 3.10 del manuale operatore fornito o disponibile sul sito web di GARDENA ([www.gardena.com](http://www.gardena.com)).

Tutte le impostazioni del prodotto vengono effettuate attraverso le funzioni del menu. Leggere il manuale dell'operatore e familiarizzare con i menu e le impostazioni.

### Regolare le impostazioni in base alle dimensioni del prato

Adeguare il tempo di taglio al giardino utilizzando la funzione *Programma*. Se il prodotto effettua tagli troppo frequenti, il prato può risultare appiattito.

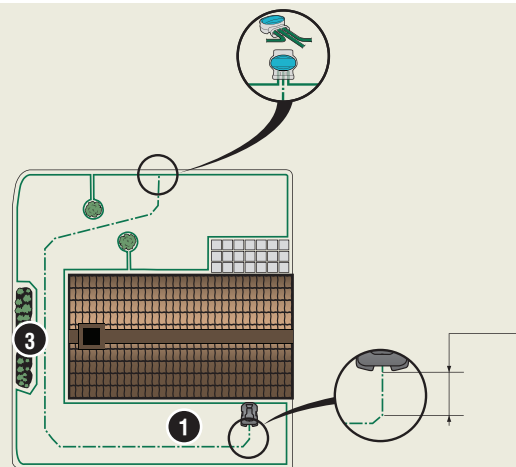
### Programma

Utilizzare la procedura guidata per impostare una pianificazione adeguata in base alla lunghezza dell'erba. Se si desidera modificare le impostazioni di programmazione per i singoli giorni, utilizzare il menu *Programma - Avanzato*.

### Verificare il funzionamento del prodotto nei passaggi stretti

I passaggi stretti presenti nel giardino possono rendere difficile per il rasaerba il ritrovamento della stazione di ricarica. Utilizzare la funzione *Test* per verificare che il prodotto possa attraversare passaggi stretti.

1. Posizionare il prodotto nella stazione di ricarica.
2. Selezionare la funzione *Test* nel menu (*Impostazioni > Gestione del prato > Altro > Test*) e premere **OK**. Quindi premere il pulsante **Start** e chiudere lo sportello.
3. Verificare che il prodotto segua il cavo guida attraverso il passaggio.
  - a. Se il prodotto passa attraverso il passaggio, il test è stato completato.
  - b. Se il prodotto non passa attraverso il passaggio: verificare che il cavo guida sia disposto come da istruzioni contenute nel capitolo 3.3.4 del manuale operatore.



[www.gardena.com](http://www.gardena.com)

 **GARDENA®**

114 05 87-41



2019-01-10

Ci riserviamo il diritto di apportare modifiche senza preavviso.  
Copyright © 2019 GARDENA Manufacturing GmbH. All rights reserved.  
[www.gardena.com](http://www.gardena.com)