

Trumpasis vadovas

SILENO city, smart SILENO city
SILENO life, smart SILENO life



gardena.com



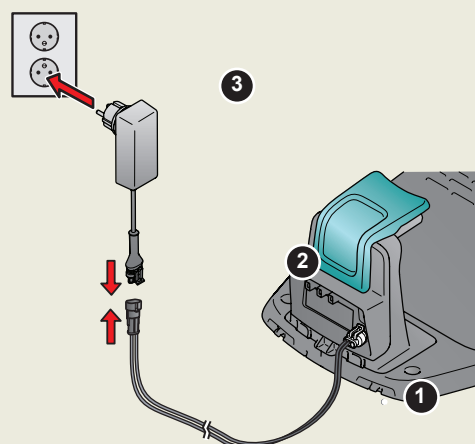
KAIP PRADĖTI DIRBTI SU „GARDENA“ ROBOTU VEJAPJOVE

1. Įkrovimo stoties įrengimas

Žr. pateiktos naudojimo instrukcijos 3.3.1 ir 3.4.1 skyrius arba GARDENA svetainę (www.gardena.com).

1. Padėkite įkrovimo stotį ant plokščio ir lygaus paviršiaus atviroje vietoje.
2. Įjunkite įkrovimo stotį į energijos tiekimo tinklą naudodami žemos įtampos laidą.
3. Įjunkite laidą į 100–240 V elektros lizdą.
4. Nuspauskite **ĮJUNGTI / IŠJUNGTI** mygtuką, kad įjungtumėte gaminį. Kol tiesite kontūro laidą, palikite gaminį įkrovimo stotyje, kad būtų įkraunamas akumuliatorius.

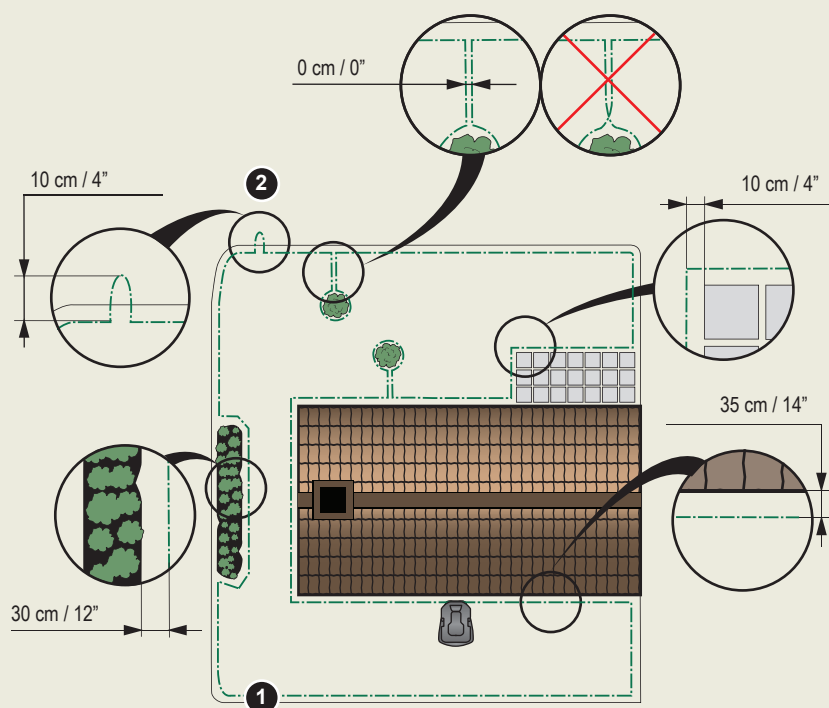
PASTABA. Toliau nereguliuokite jokių gaminio nustatymų, jei gaminys dar neįrengtas (1–4).



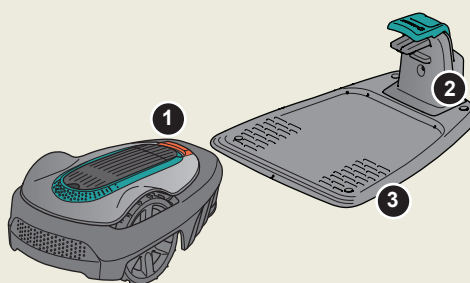
2. Kontūro laido tiesimas

Žr. pateiktos naudojimo instrukcijos 3.3.3 skyrių arba GARDENA svetainę (www.gardena.com).

1. Ištieskite kontūro laidą taip, kad jis apjuostų visą darbo zoną.
2. Suformuokite kilpą kontūro laide ten, kur vėliau ketinate prijungti kreipiamąjį laidą.



1. STOP mygtukas
2. Šviesos diodas, nurodantis, ar veikia kontūro ir kreipiamasis laidai
3. Įkrovimo stotis
4. Ekranėlis
5. Skydelis
6. Įjungimo / išjungimo mygtukas
7. Užvedimo mygtukas



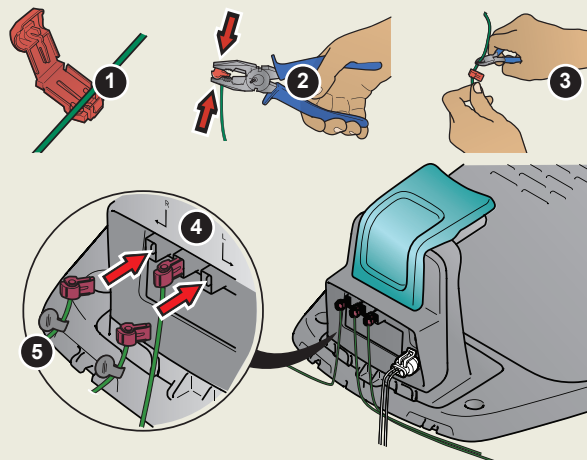


3. Kontūro laido prijungimas

Žr. pateiktos naudojimo instrukcijos 3.4.2 skyrių arba GARDENA svetainę (www.gardena.com).

1. Atidarykite jungtį ir įdėkite kontūro laidą į vidų.
2. Replėmis suspauskite jungtį ir laidą.
3. Laidą nukirpkite už 1–2 cm nuo jungčių.
4. Prispauskite kontūro laido jungtis prie įkrovimo stoties kontaktų gnybtu, pažymėtu L (kairė) ir R (dešinė).

PASTABA. Dešinįjį laidą reikia prijungti prie dešiniojo įkrovimo stoties gnybto, o kairįjį – prie kairiojo gnybto.



4. Kreipiamojo laido tiesimas ir prijungimas

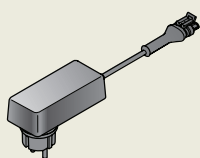
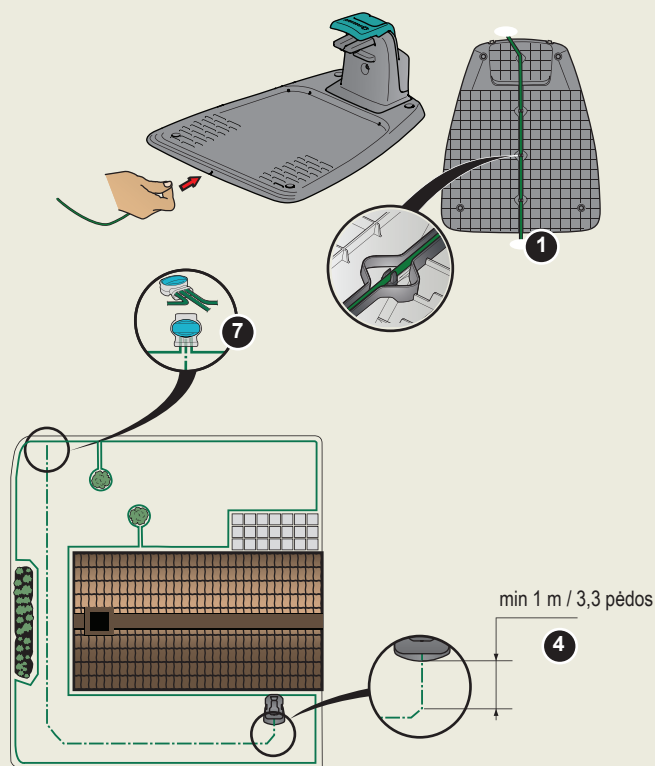
Žr. pateiktos naudojimo instrukcijos 3.3.4 ir 3.4.3 skyrių arba GARDENA svetainę (www.gardena.com).

1. Gnybtais pritvirtinkite kreipiamąjį kabelį prie įkrovimo stoties apačios.
2. Pritaisykite jungtį prie kreipiamojo laido tokiu pačiu būdu kaip prie kontūro laido, vadovaudamiesi anksčiau pateiktomis instrukcijomis.
3. Prispauskite kreipiamojo laido jungtį prie įkrovimo stoties kontakto gnybto, pažymėto „Guide“ (kreipiamasis).
4. Bent 1 metrą kreipiamojo laido ištieskite tiesiai prieš įkrovimo stoties priekinį kraštą.
5. Kreipiamąjį laidą iš įkrovimo stoties ištieskite iki tos kontūro laido vietos (kilpos), kur padaryta jungtis.

PASTABA. Tiesdami kreipiamąjį laidą, nesuformuokite aštrių kampų.

6. Nukirpkite kontūro laidą kilpos, kurią suformavote atlikdami 2.2 veiksmą, centre.
7. Sujunkite kreipiamąjį laidą su kontūro laidu, įdėdami kontūro laido ir kreipiamąjį laidą į movą ir suspausdami movą replėmis.

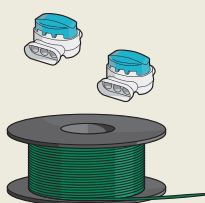
„Kaip priedą prie šio trumpojo vadovo GARDENA svetainėje rasite išsamų įrengimo veiksmų aprašą (www.gardena.com)“.



Maitinimo šaltinis
(maitinimo šaltinio išvaizda
gali skirtis, atsižvelgiant į pardavimo rinką)



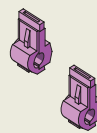
Žemos įtampos laidas



Kontūro laidas ir
jungiamosios movos



Kuoliukai



Jungtys



Matuoklis



5. Gaminio įjungimas ir išjungimas

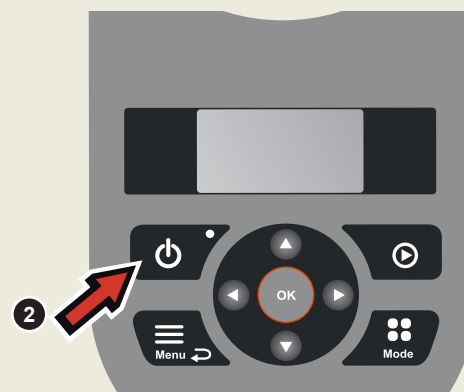
Žr. pateiktos naudojimo instrukcijos 4.2 ir 4.4 skyrius arba GARDENA svetainę (www.gardena.com).

Gaminio paleidimas

1. Atidarykite klaviatūros dangtelį.
2. Paspauskite mygtuką **ON/OFF** (įjungti / išjungti). Ekranas pradės šviesti.
PASTABA. Įjungiant pirmą kartą įjungimo seka prasideda, pavyzdžiui, keturių skaitmenų PIN kodo įvedimu.
3. Įveskite PIN kodą naudodami **rodyklių į viršų / apačią mygtukus** ir paspauskite mygtuką **OK** (Gerai).

Gaminio sustabdymas

1. Paspauskite mygtuką **STOP** (sustabdyti).



6. Gaminio nustatymų keitimas

Žr. pateiktos naudojimo instrukcijos 3.10 skyrius arba GARDENA svetainę (www.gardena.com).

Visi gaminio nustatymai keičiami meniu funkcijose.

Perskaitykite naudojimo instrukciją ir susipažinkite su meniu ir nustatymais.

Nustatymus sureguliuokite pagal savo vejos plotą

Norėdami sureguliuoti pjovimo laiką pagal savo sodą, naudokite *Laikmačio* funkciją. Jei gaminį nustatysite pjauti per dažnai, veja gali atrodyti kaip sutrypta.

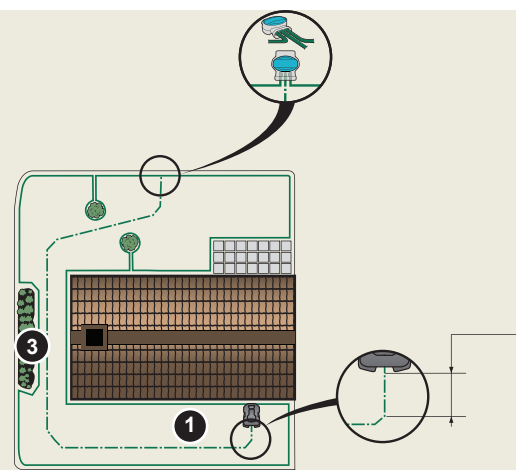
Grafikas

Norėdami nustatyti tinkamą grafiką pagal jūsų vejos dydį, naudokite grafiko sudarymo vediklį. Norėdami pakeisti grafiko atskirų dienų nustatymus, naudokite meniu *Schedule - Advanced* (Grafikas – išplėstinis).

Išbandykite gaminį važiuodami pro siaurus pravažiuojimus

Jeigu sode yra siaurų pravažiuojimų, robotui vejapjovei gali būti sunku surasti įkrovimo stotį. Naudodami funkciją *Test* (tikrinti), patikrinkite, ar gaminys pravažiuoja siauru pravažiuojimu.

1. Pastatykite gaminį įkrovimo stotyje.
2. Meniu pasirinkite *Test* (tikrinti) (*Settings > Lawn coverage > More > Test* (Parametrai -> Vejos plotas -> Daugiau -> Tikrinti) ir paspauskite **OK** (Gerai). Tada paspauskite mygtuką **Start** (Įjungti) ir uždarykite dangtelį.
3. Patikrinkite, ar gaminys pravažiuojimu važiuoja palei gido kabelį.
 - a. Jeigu gaminys pravažiuojimu išvažiuoja, bandymas atliktas.
 - b. Jeigu gaminys pravažiuojimu nepravažiuoja: Patikrinkite, ar kreipiamasis laidas ištiestas pagal naudojimo instrukcijos 3.3.4 skyriaus reikalavimus.



www.gardena.com

GARDENA®

114 05 87-65



2019-01-07

Pasilikame teisę be išankstinio įspėjimo atlikti pakeitimus.
Autoriaus teisės © 2019 „GARDENA Manufacturing GmbH“. Visos teisės priklauso autoriui.
www.gardena.com