

Snelgids

SILENO city, smart SILENO city
SILENO life, smart SILENO life



gardena.com



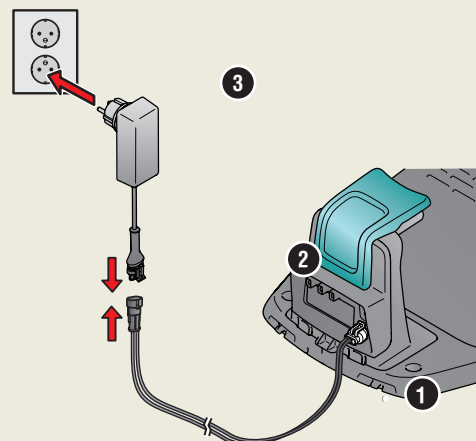
AAN DE SLAG MET DE GARDENA ROBOTMAAIER

1. Het laadstation installeren

Zie hoofdstuk 3.3.1 en 3.4.1 in de meegeleverde gebruikershandleiding of op de website van GARDENA (www.gardena.com).

1. Plaats het laadstation op een vlakke, horizontale ondergrond met voldoende open ruimte eromheen.
2. Sluit de laagspanningskabel aan op het laadstation en de voeding.
3. Sluit de voeding aan op een stopcontact van 100-240 V.
4. Druk op de **AAN/UIT**-knop om het product in te schakelen. Plaats het product in het laadstation om de accu op te laden terwijl de grensdraad wordt gelegd.

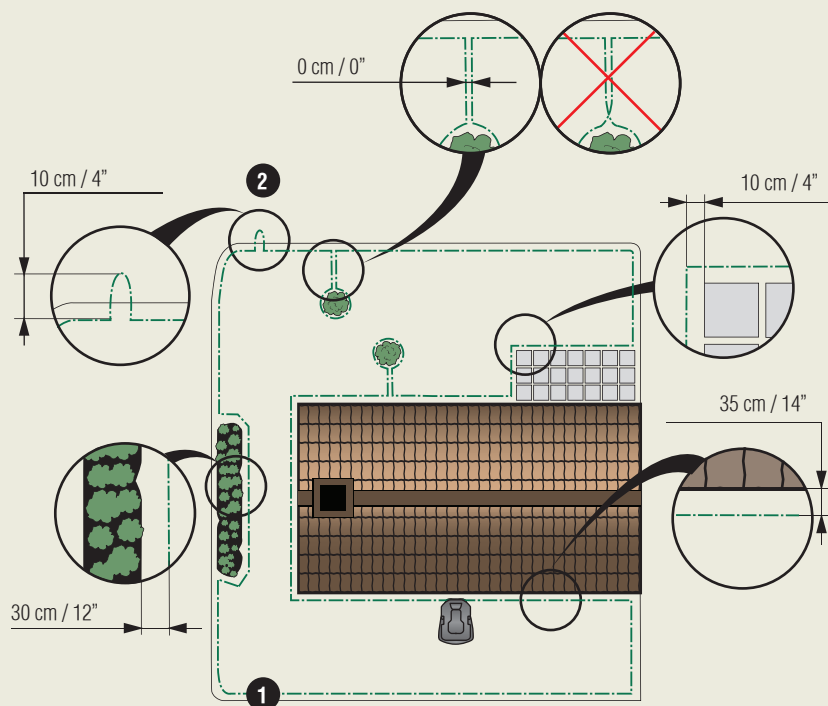
OPMERKING: Ga niet verder met productinstellingen voordat de installatie is voltooid (1-4).



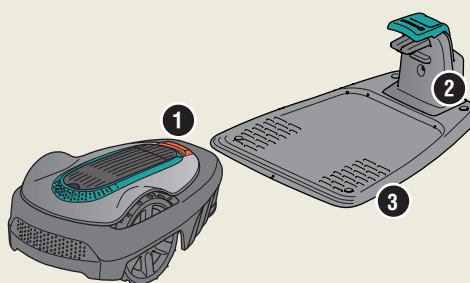
2. De begrenzingsdraad leggen

Zie hoofdstuk 3.3.3 in de meegeleverde gebruikershandleiding of op de website van GARDENA (www.gardena.com).

1. Leg de begrenzingsdraad zodanig dat deze een lus rond het hele werkgebied vormt.
2. Maak een oog op het punt van de begrenzingsdraad waar de begeleidingsdraad later zal worden aangesloten.



1. STOP-knop
2. LED voor werkingscontrole van de begrenzings- en begeleidingsdraden
3. Laadstation
4. Display
5. Toetsenbord
6. Aan/uit-knop
7. Startknop



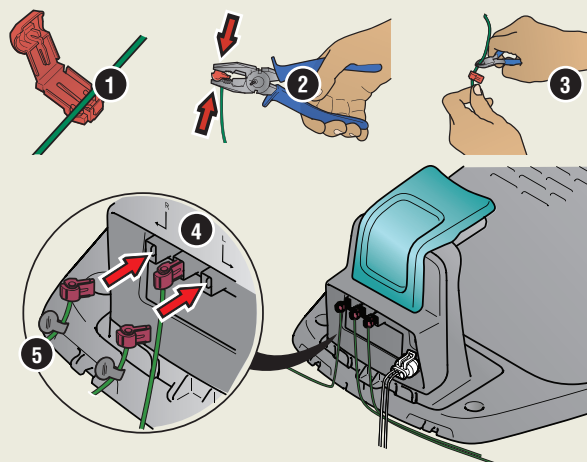


3. De begrenzingsdraad aansluiten

Zie hoofdstuk 3.4.2 in de meegeleverde gebruikershandleiding of op de website van GARDENA (www.gardena.com).

1. Open de connector en leg de draad in de connector.
2. Druk de connector en de draad samen met een tang.
3. Knip de draad 1 tot 2 cm na de connectoren af.
4. Druk de connectoren van de begrenzingsdraad op de contactpennen met de markeringen L (links) en R (rechts) op het laadstation.

OPMERKING: Sluit de rechter draad aan op de pen rechts op het laadstation en de linker draad op de pen links.

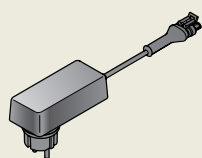
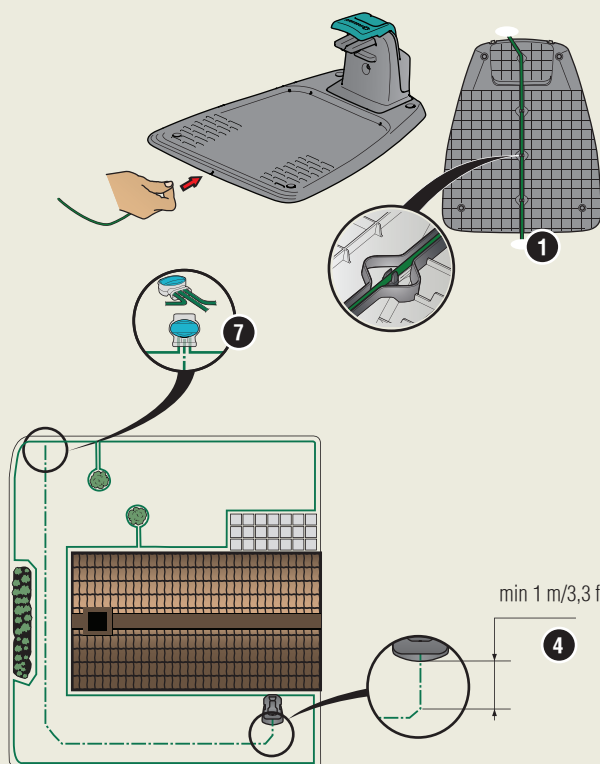


4. De begeleidingsdraad leggen en aansluiten

Zie hoofdstuk 3.3.4 en 3.4.3 in de meegeleverde gebruikershandleiding of op de website van GARDENA (www.gardena.com).

1. Zet de begeleidingsdraad vast met klikvergrendelingen aan de onderkant van het laadstation.
 2. Monteer de stekker op de begeleidingsdraad, net zoals bij de begrenzingsdraad, volgens de bovenstaande instructies.
 3. Druk de stekker van de begeleidingsdraad op de contactpen die met Guide is gemarkeerd op het laadstation.
 4. Trek de begeleidingsdraad minimaal 1 meter in een rechte lijn vanaf de rand van het laadstation naar buiten.
 5. Leg de begeleidingsdraad van het laadstation naar het punt op de begrenzingsdraad (oog) waar de aansluiting is gemaakt.
- OPMERKING:** Leg de begeleidingsdraad niet in een scherpe hoek.
6. Knip de begrenzingsdraad door in het midden van het oog dat werd gemaakt in stap 2.2.
 7. Sluit de begeleidingsdraad aan op de begrenzingsdraad door de begrenzingsdraden en de begeleidingsdraad in de koppeling te steken en de koppeling samen te drukken met een multi-grip tang.

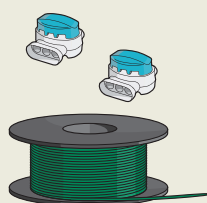
"Als aanvulling op deze snelgids zijn stapsgewijze instructies beschikbaar op de GARDENA website, www.gardena.com"



Voeding
(het uiterlijk van de voeding kan verschillen afhankelijk van de markt)



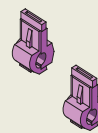
Laagspanningskabel



Begrenzingsdraad en koppelingen



Krammen



Verbinders



Meter



5. Het product starten en stoppen

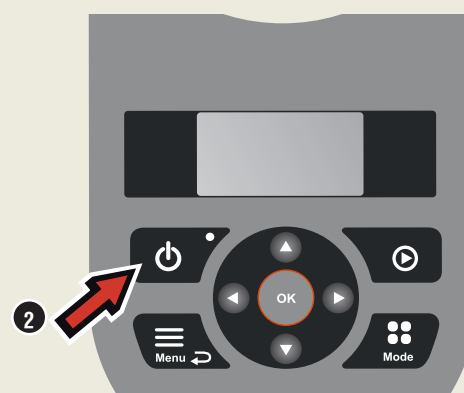
Zie hoofdstuk 4.2 en 4.4 in de meegeleverde gebruikershandleiding of op de website van GARDENA (www.gardena.com).

Product starten

1. Open de klep voor het toetsenbord.
2. Druk op de **AAN/UIT**-knop. Het display wordt verlicht.
LET OP: De eerste keer begint er een opstartprocedure, waarin bijvoorbeeld een viercijferige PIN-code wordt gekozen.
3. Voer de PIN-code in met de **pijltoetsen omhoog/omlaag**, en druk op de **OK**-knop.

Product stoppen

1. Druk op de **STOP**-knop.



6. De instellingen van het product wijzigen

Zie hoofdstuk 3.10 in de meegeleverde gebruikershandleiding of op de website van GARDENA (www.gardena.com).

Alle instellingen voor het product worden via de menufuncties ingesteld. Lees de gebruikershandleiding en maak uzelf vertrouwd met de menu's en instellingen.

De instellingen aan de grootte van uw gazon aanpassen

Pas de maaitijd van uw tuin aan via de *Schema*-functie. Als u het product te veel laat maaien, kan het gazon er geplet uitzien.

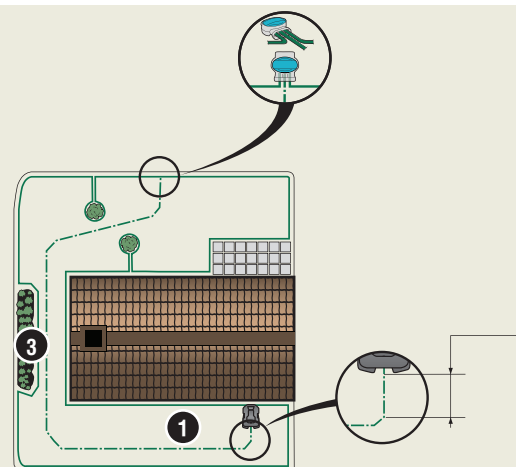
Schema

Gebruik de planningswizard om een geschikt schema in te stellen afhankelijk van de afmetingen van het gazon. Als u het schema voor bepaalde dagen wilt wijzigen, kun u het menu *Schema - Geavanceerd* gebruiken.

Voer met het product een bedrijfstest uit door smalle doorgangen

Als er smalle doorgangen in de tuin zijn, kan de maaier moeite hebben het laadstation te vinden. Gebruik de *Test*-functie om te testen of het product door de smalste doorgangen heen kan gaan.

1. Plaats het product in het laadstation.
2. Selecteer *Test* in het menu (*Instellingen > Tuindekking > Meer > Test*) en druk op **OK**. Druk vervolgens op de **Start**-knop en sluit de klep.
3. Controleer of het product de begeleidingsdraad door de doorgang volgt.
 - a. Als het product door de doorgang rijdt, is de test voltooid.
 - b. Als het product niet door de doorgang rijdt: Controleer of de begeleidingsdraad is gelegd overeenkomstig de instructies in hoofdstuk 3.3.4 in de gebruikershandleiding.



www.gardena.com

GARDENA[®]

114 05 87-36



2019-01-07

We behouden ons het recht voor om zonder aankondiging vooraf wijzigingen door te voeren.
Copyright © 2019 GARDENA Manufacturing GmbH. Alle rechten voorbehouden.
www.gardena.com