

Hurtigveiledning

SILENO city, smart SILENO city
SILENO life, smart SILENO life



gardena.com



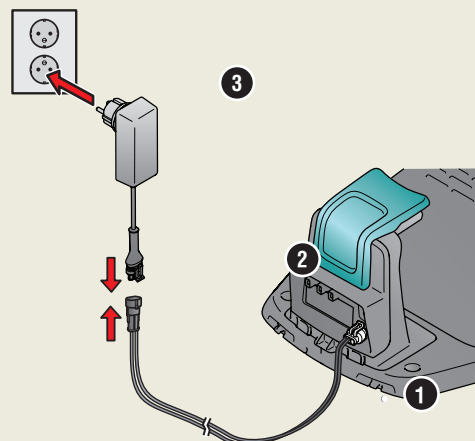
KOMME I GANG MED GARDENA ROBOTGRESSKLIPPER

1. Installere ladestasjonen

Se kapitlene 3.3.1 and 3.4.1 i den medfølgende bruksanvisningen eller på GARDENA-nettstedet (www.gardena.com).

1. Plasser ladestasjonen på et flatt, jevnt underlag på et sted hvor det er åpen plass rundt ladestasjonen.
2. Koble lavspentkabelen til ladestasjonen og strømforsyningen.
3. Koble strømforsyningen til en 100–240 V stikkontakt.
4. Trykk på **PÅ/AV**-knappen for å slå på produktet. Sett produktet i ladestasjonen for å lade batteriet mens avgrensningssløyfen legges.

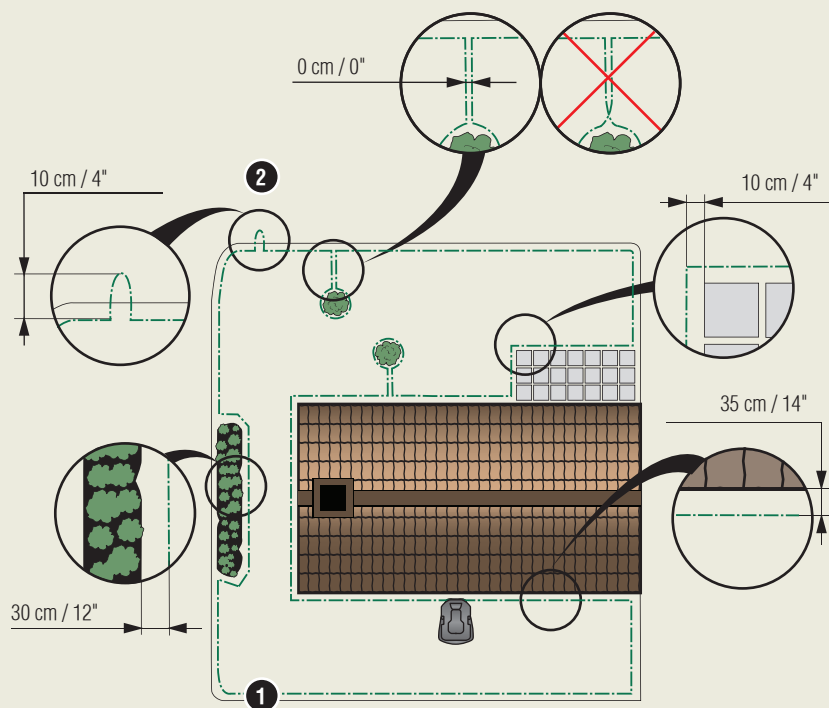
MERK: Ikke angi produktinnstillinger før installasjonen er fullført (1–4).



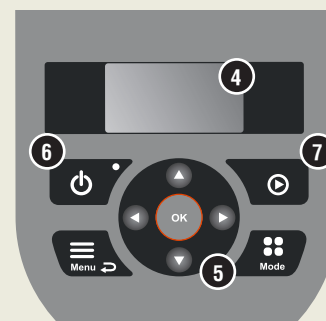
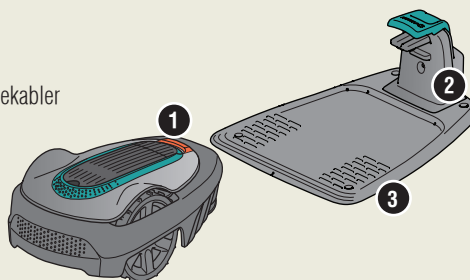
2. Legge avgrensningssløyfen

Se kapittel 3.3.3 i den medfølgende bruksanvisningen eller på GARDENA-nettstedet (www.gardena.com).

1. Legg avgrensningssløyfen slik at den danner en sløyfe rundt hele arbeidsområdet.
2. Lag en løkke der på punktet på avgrensningssløyfen der guidekabelen skal kobles til.



1. STOPP-knapp
2. LED for funksjonskontroll av avgrensningssløyfe og guidekabler
3. Ladestasjon
4. Display
5. Tastatur
6. På/av-knapp
7. Startknapp



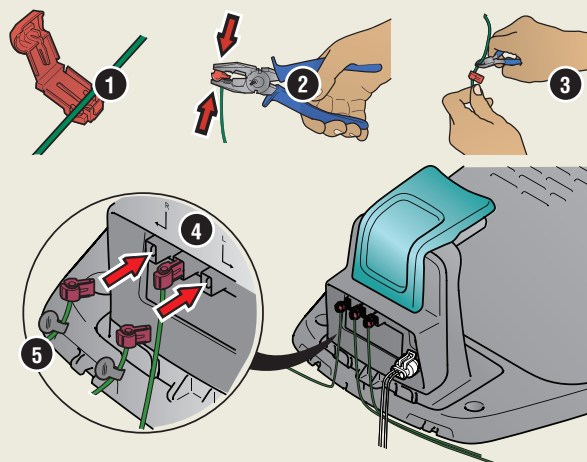


3. Koble til avgrensningsløyfen

Se kapittel 3.4.2 i den medfølgende bruksanvisningen eller på GARDENA-nettstedet (www.gardena.com).

1. Åpne kontakten og legg avgrensningsløyfen i kontakten.
2. Press kontakten og løyfen sammen med en tang.
3. Skjær av kabelen 1 til 2 cm etter kontaktene.
4. Trykk avgrensningsløyfekontaktene ned på kontaktpinnene, merket med L (venstre) og R (høyre), på ladestasjonen.

MERK! Kabelen på høyre side må kobles til kontaktpinnen på høyre side av ladestasjonen, og kabelen på venstre side til den venstre pinnen.



4. Legge og koble til guidekabelen

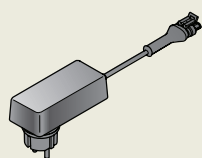
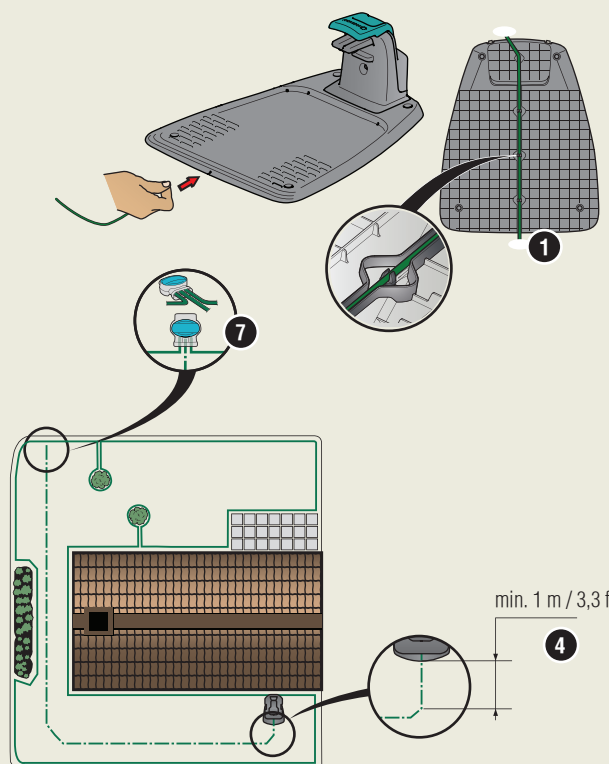
Se kapittel 3.3.4 and 3.4.3 i den medfølgende bruksanvisningen eller på GARDENA-nettstedet (www.gardena.com).

1. Fest guidekabelen i hurtiglåsen i bunnen av ladestasjonen.
2. Monter kontakten på guidekabelen på samme måte som for avgrensningsløyfen, i henhold til instruksjonene ovenfor.
3. Trykk guidekabelkontakten ned på kontaktpinnen merket Guide på ladestasjonen.
4. Trekk guidekabelen minst 1 meter rett ut fra forkanten på ladestasjonen.
5. Legg guidekabelen fra ladestasjonen til punktet på avgrensningsløyfen (løyfen) der tilkoblingen opprettes.

MERK! Ikke legg guidekabelen med en spiss vinkel.

6. Kutt avgrensningsløyfen midt i løyfen som ble laget i punkt 2.2.
7. Koble guidekabelen til avgrensningsløyfen ved å sette avgrensningsløyfes kabler og guidekabelen inn i koblingen og trykke koblingen sammen med en polygriptang.

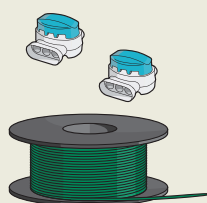
«Som et tillegg til denne hurtigveiledningen, er det filmer som tar for seg installasjonen trinn for trinn, på GARDENA-nettstedet, www.gardena.com.»



Strømforsyning
(utseendet til strømforsyningen
kan variere avhengig av marked)



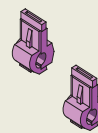
Lavspenningskabel



Avgrensningsløyfe og
koblinger



Stifter



Kontakter



Linjal



5. Starte og stoppe produktet

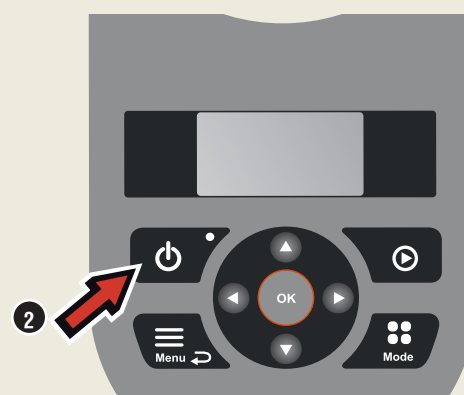
Se kapitlene 4.2 and 4.4 i den medfølgende bruksanvisningen eller på GARDENA-nettstedet (www.gardena.com).

Slik starter du produktet

1. Åpne luken til tastaturet.
2. Trykk på **PÅ/AV**-knappen. Displayet lyser opp.
MERK: Første gang begynner en oppstartssekvens der f.eks. en firesifret PIN-kode velges.
3. Angi PIN-koden ved hjelp av **opp/ned-piltastene**, og trykk på **OK**-knappen.

Slik stopper du produktet

1. Trykk på **STOPP**-knappen.



6. Endre innstillingene for produktet

Se kapitlene 3.10 i den medfølgende bruksanvisningen eller på GARDENA-nettstedet (www.gardena.com).

Alle innstillinger for produktet utføres via menyfunksjonene. Les bruksanvisningen, og bli kjent med menyene og innstillingene.

Juster innstillingene etter størrelsen på plenen

Juster klippetiden til hagen med *Schedule*-funksjonen (Tidsplan). Hvis produktet klipper for ofte, kan plenen se nedtråkket ut.

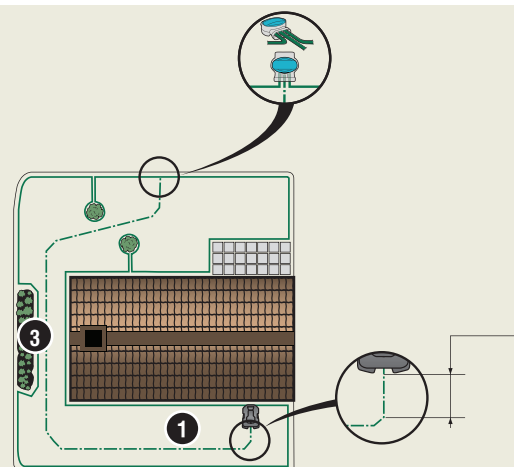
Tidsplan

Bruk veiviseren til å angi en egnet tidsplan avhengig av størrelsen på plenen. Hvis du vil endre tidsplaninnstillinger for individuelle dager, bruker du *Schedule – Advanced*-menyen (Tidsplan – Avansert).

Testkjør produktet gjennom smale passasjer

Smale passasjer i hagen kan gjøre det vanskelig for klipperen å finne ladestasjonen. Bruk *Test*-funksjonen for å teste om produktet kan komme gjennom den trange passasjen.

1. Plasser produktet i ladestasjonen.
2. Velg *Test* i meny (*Settings > Lawn coverage > More > Test* (Innstillinger > Plendekning > Mer > Test), og trykk på **OK**. Trykk deretter på **Start**-knappen og lukk dekselet.
3. Kontroller at produktet følger guidekabelen gjennom passasjen.
 - a. Hvis produktet kjører gjennom passasjen, er testen fullført.
 - b. Hvis produktet ikke kjører gjennom passasjen: Kontroller at guidekabelen er lagt i henhold til instruksjonene i kapittel 3.3.4 i bruksanvisningen.



www.gardena.com

GARDENA®

114 05 87-21



2019-01-07

Vi forbeholder oss retten til å utføre endringer uten forutgående varsel.
Copyright © 2019 GARDENA Manufacturing GmbH. All rights reserved.
www.gardena.com