

Stručný návod

SILENO city, smart SILENO city
SILENO life, smart SILENO life



gardena.com



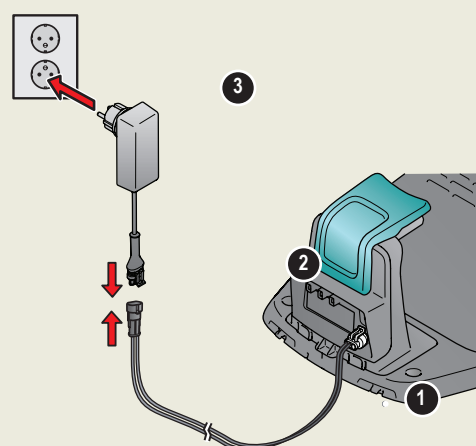
ZAČÍNAME S ROBOTICKOU KOSAČKOU GARDENA

1. Inštalácia nabíjacej stanice

Pozrite si kapitoly 3.3.1 a 3.4.1 v dodanom návode na obsluhu alebo na webovej lokalite spoločnosti GARDENA (www.gardena.com).

1. Nabíjaciu stanicu umiestnite na otvorenom priestore na rovnom, vodorovnom povrchu.
2. Pripojte nízkonapäťový napájací kábel k nabíjacej stanici a zdroju napájania.
3. Pripojte zdroj napájania do elektrickej zásuvky s napätím 100 – 240 V.
4. Stlačením hlavného vypínača zapnite výrobok. Kým položíte ohraničovací kábel, umiestnite výrobok do nabíjacej stanice a nechajte nabíjať batériu.

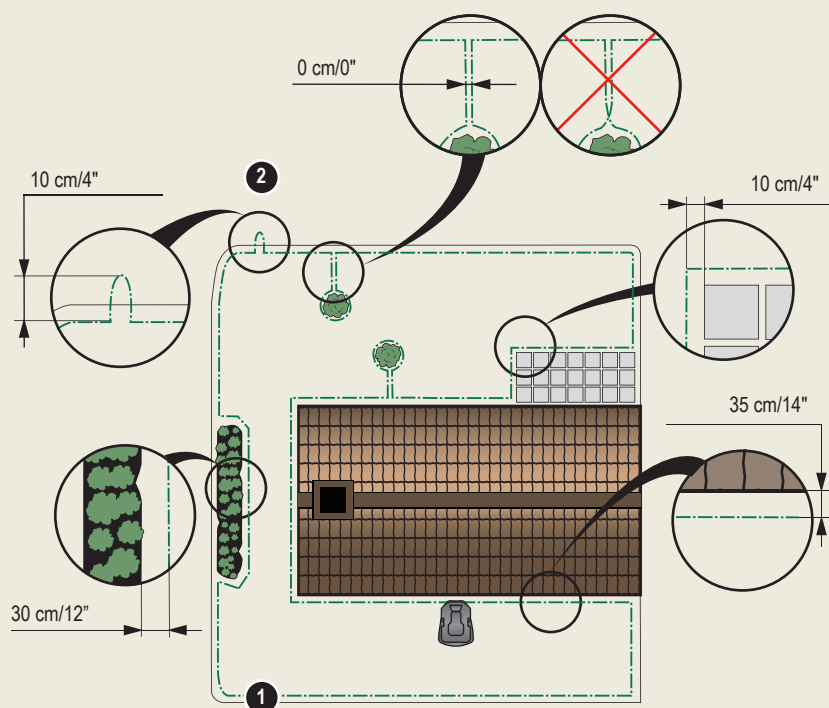
POZNÁMKA: S ďalším nastavovaním výrobku pokračujte až po úplnom dokončení inštalácie (1 – 4).



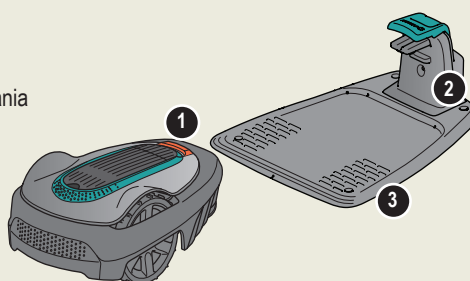
2. Položenie ohraničovacieho kábla

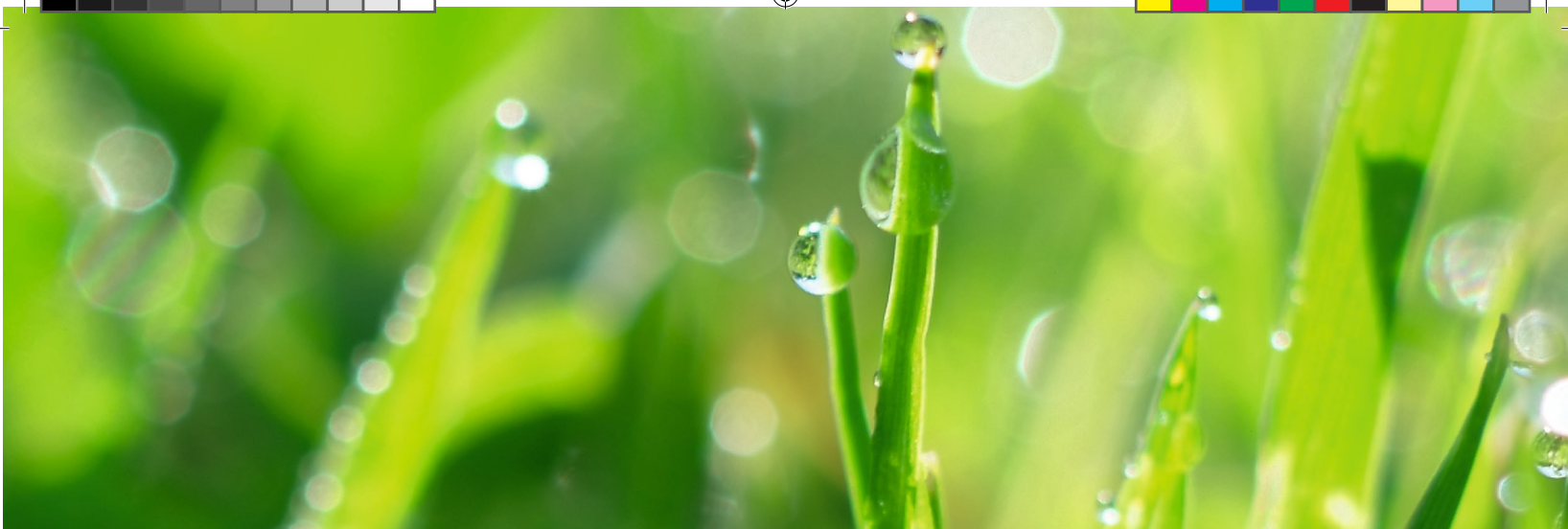
Pozrite si kapitolu 3.3.3 v dodanom návode na obsluhu alebo na webovej lokalite spoločnosti GARDENA (www.gardena.com).

1. Ohraničovací kábel uložte tak, aby vytvoril uzavretý okruh okolo celej pracovnej plochy.
2. Urobte očko v bode na ohraničovacom kábli, kde bude neskôr pripojený navádzací kábel.



1. Tlačidlo STOP
2. LED na kontrolu funkcie káblov ohraničenia a navádzania
3. Nabíjacia stanica
4. Displej
5. Klávesnica
6. Vypínač
7. Štartovacie tlačidlo



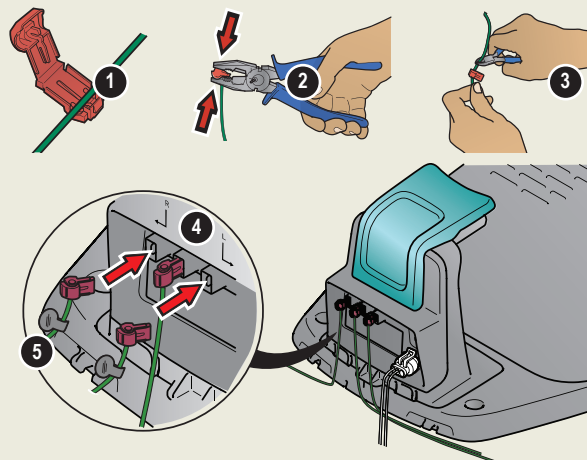


3. Pripojenie ohraničujúceho kábla

Pozrite si kapitolu 3.4.2 v dodanom návode na obsluhu alebo na webovej lokalite spoločnosti GARDENA (www.gardena.com).

1. Otvorte konektor a uložte ohraničovací kábel do konektora.
2. Kombinovanými kliešťami pritlačte konektor a kábel k sebe.
3. Odstrihnite kábel 1 až 2 cm za konektormi.
4. Zatlačte konektory ohraničovacieho kábla na kontaktné kolíky označené písmenami L (vľavo) a R (vpravo) na nabíjacej stanici.

POZNÁMKA: Právý kábel sa musí pripojiť k pravému kontaktnému kolíku na nabíjacej stanici a ľavý kábel k ľavému kolíku.

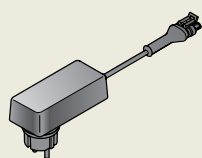
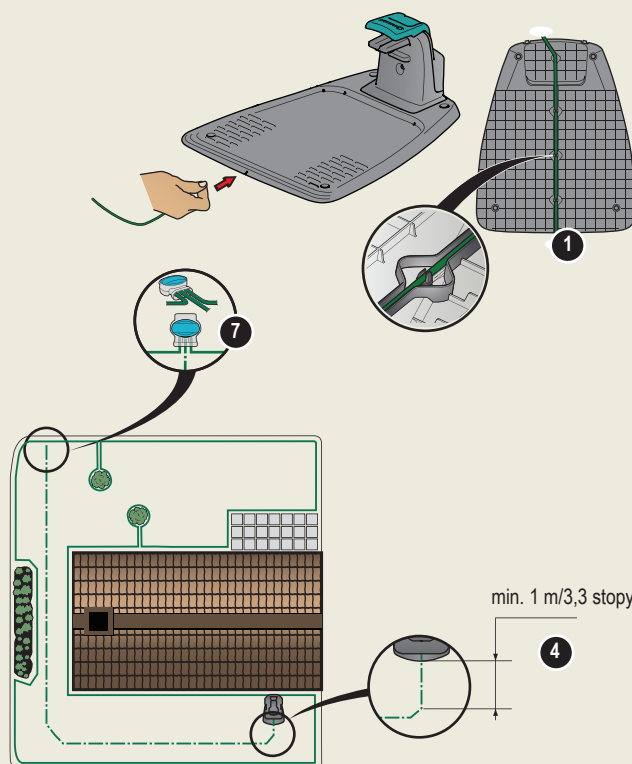


4. Položenie a pripojenie navádzacieho kábla

Pozrite si kapitolu 3.3.4 a 3.4.3 v dodanom návode na obsluhu alebo na webovej lokalite spoločnosti GARDENA (www.gardena.com).

1. Pripevnite navádzací kábel do západkových zámkov na spodnej časti nabíjacej stanice.
 2. Nasaďte konektor na navádzací kábel rovnakým spôsobom ako pri kábli ohraničenia, v súlade s pokynmi uvedenými vyššie.
 3. Zatlačte konektor navádzacieho kábla na kontaktný kolík označený ako Navádzací na nabíjacej stanici.
 4. Potiahnite navádzací kábel tak, aby od prednej strany nabíjacej stanice smeroval minimálne 1 meter v priamom smere.
 5. Uložte navádzací kábel z nabíjacej stanice do bodu na ohraničovacom kábli (očka), kde sa vytvorí spoj.
- POZNÁMKA:** Neukladajte navádzací kábel pod ostrým uhlom.
6. Prestrihnite ohraničovací kábel v strede očka, ktoré ste urobili v kroku 2.2.
 7. Pripojte navádzací kábel k ohraničovaciemu káblu vložením ohraničovacích káblov a navádzacieho kábla do spojky a pritlačení spojok k sebe pomocou klieští s rôznymi možnosťami úchopu.

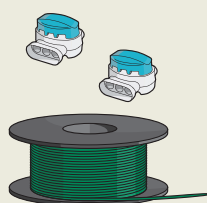
„Okrem tohto stručného návodu sú na webovej stránke spoločnosti GARDENA k dispozícii aj podrobné inštalčné videá (www.gardena.com).“



Napájanie
(vzhľad zdroja napájania sa môže
v závislosti od jednotlivých trhov líšiť)



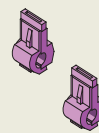
Nízkonapäťový kábel



Kábel ohraničenia
a spojovacie prvky



Kolíky



Konektory



Meradlo

5. Spustenie a zastavenie výrobu

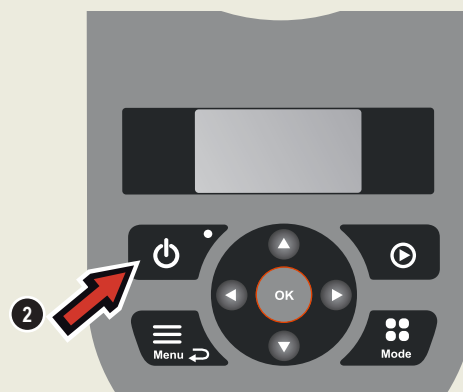
Pozrite si kapitoly 4.2 až 4.4 v dodanom návode na obsluhu alebo na webovej lokalite spoločnosti GARDENA (www.gardena.com).

Zapnutie výrobu

1. Otvorte dverka ku klávesnici.
2. Stlačte tlačidlo **ZAPNUTIA/VYPNUTIA**. Rozsvieti sa displej.
POZNÁMKA: Prvýkrát sa spustí úvodná spúšťacia sekvencia, ktorá zahŕňa napríklad výber štvorciferného kódu PIN.
3. Zadajte PIN kód pomocou **tlačidiel so šípkami hore a dole** a stlačte tlačidlo **OK**.

Vypnutie výrobu

1. Stlačte tlačidlo **STOP**.



6. Zmena nastavení výrobu

Pozrite si kapitoly 3.10 v dodanom návode na obsluhu alebo na webovej lokalite spoločnosti GARDENA (www.gardena.com).

Všetky nastavenia výrobu sa vykonávajú prostredníctvom funkcií ponuky. Prečítajte si návod na obsluhu a oboznámte sa s ponukami a nastaveniami.

Upravte nastavenia tak, aby vyhovovali rozmerom vášho trávniku

Nastavte čas kosenia podľa vašej záhrady pomocou funkcie *Plán*. Ak umožníte výrobku kosiť príliš často, trávnik môže vyzeráť ako udupaný.

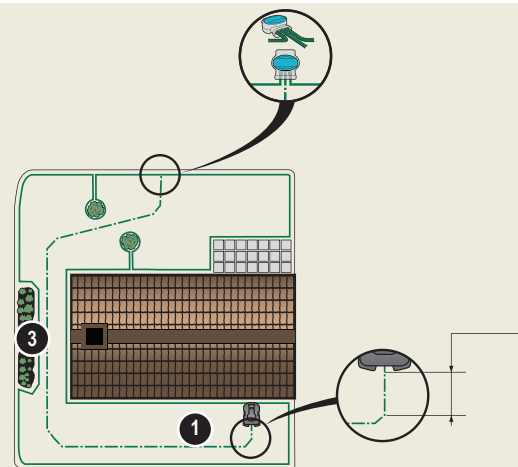
Plán

Používajte asistenta plánovania na nastavenie vhodného plánu v závislosti od veľkosti vášho trávniku. Ak chcete zmeniť nastavenie plánu pre jednotlivé dni, použite ponuku *Plán – Pokročilé*.

Vyskúšajte funkciu výrobu v úzkych priechodoch

Úzke priechody v záhrade môžu predstavovať prekážku, keď kosačka hľadá nabíjajúcu stanicu. Použite funkciu *Test*, aby ste zistili, či výrobok prejde cez úzky priechod.

1. Umiestnite výrobok do nabíjajúcej stanice.
2. Vyberte funkciu *Test* v ponuke (*Nastavenia > Pokrytie trávniku > Viac > Test*) a stlačte **OK**. Potom stlačte tlačidlo **Štart** a zatvorte dverka.
3. Skontrolujte, či sa výrobok pri prejazde priechodom riadi navádzacím káblom.
 - a. Ak výrobok prejde úzkym priechodom, test je úspešný.
 - b. Ak sa výrobok nedostane cez priechod: Skontrolujte, či je navádzací kábel uložený podľa pokynov v kapitole 3.3.4 v Návode na obsluhu.



www.gardena.com



114 05 87-68



2019-01-30

Právo vykonať zmeny bez predchádzajúceho oznámenia je vyhradené.
Copyright © 2019 GARDENA Manufacturing GmbH. Všetky práva vyhradené.
www.gardena.com