

Kratka navodila

SILENO city, smart SILENO city
SILENO life, smart SILENO life



gardena.com



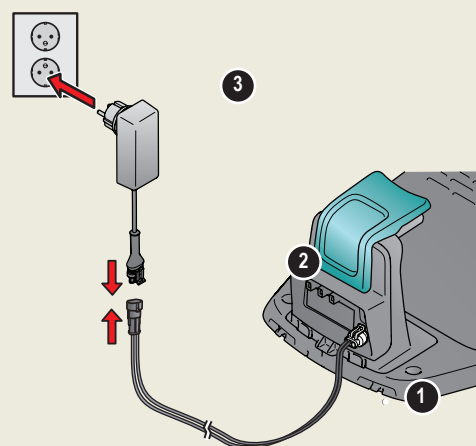
PRVA UPORABA ROBOTSKE KOSILNICE GARDENA

1. Postavitev polnilne postaje

Glejte poglavji 3.3.1 in 3.4.1 v priloženih navodilih za uporabo na spletnem mestu GARDENA (www.gardena.com).

1. Polnilno postajo postavite na ravno in plosko površino, kjer je omogočen nemoten dostop.
2. Nizkonapetostni kabel priklopite v polnilno postajo in napajalno vtičnico.
3. Napajalni kabel priklopite v 100–240-V stensko vtičnico.
4. Pritisnite gumb **VKLOP/IZKLOP** za vklop izdelka. Pri napeljevanju omejevalne zanke namestite izdelek v polnilno postajo, da napolnite baterijo.

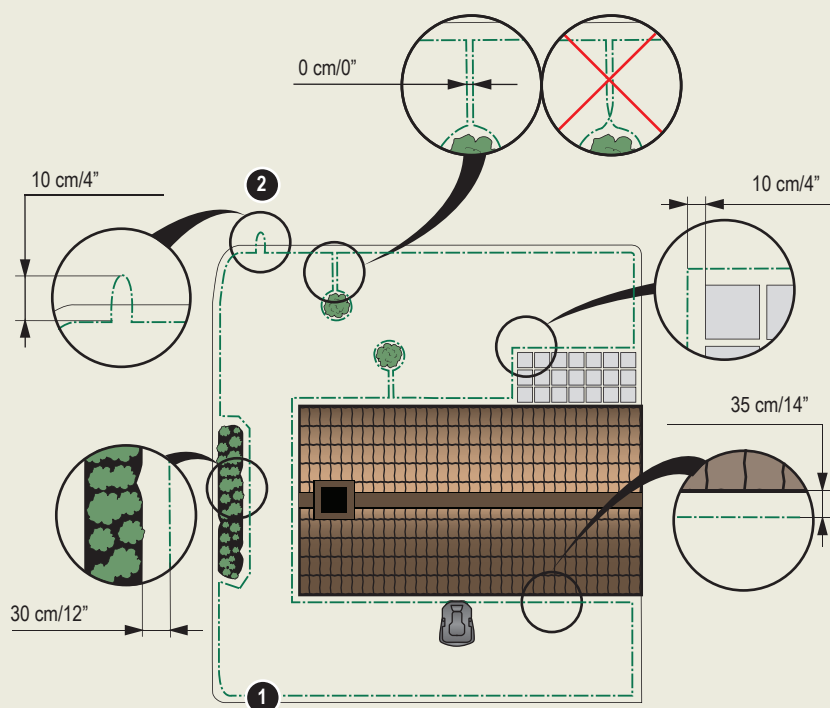
OPOMBA: Ne nadaljujte z nastavitvami sistema, dokler sistema ne postavite na mesto (1-4).



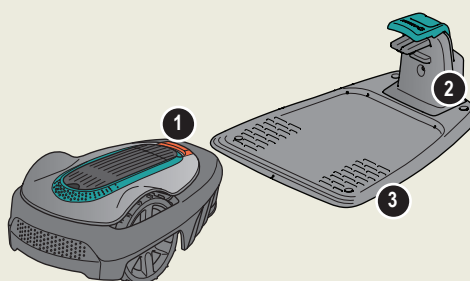
2. Polaganje omejevalne zanke

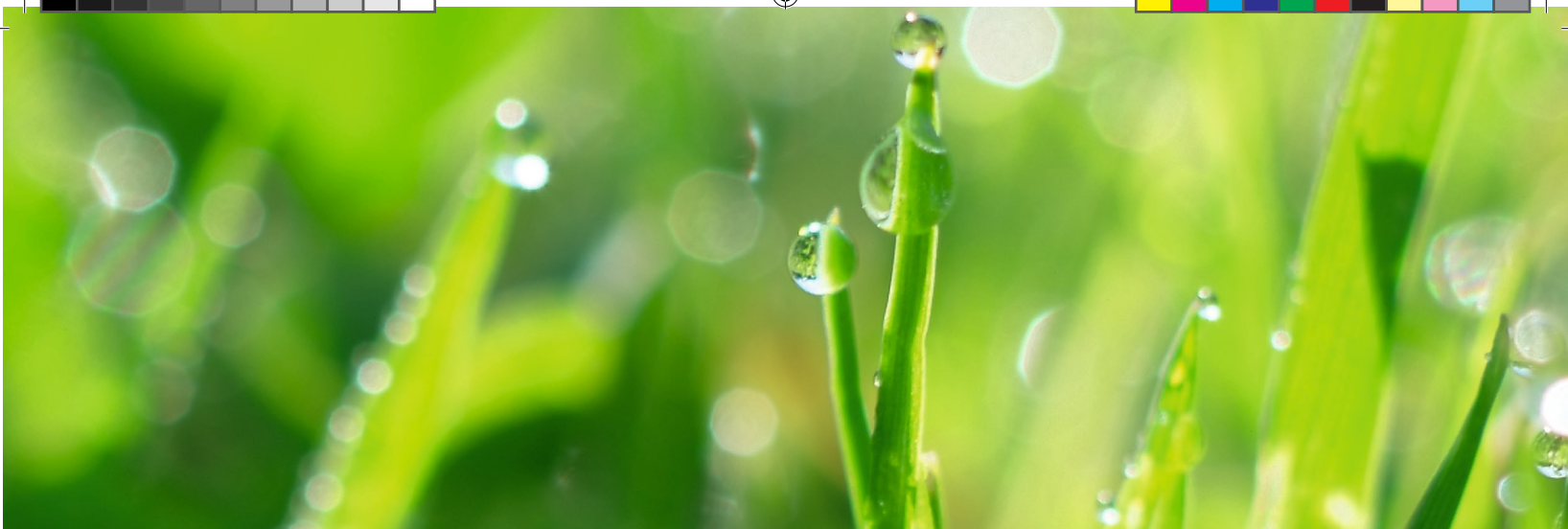
Glejte poglavje 3.3.3 v priloženih navodilih za uporabo na spletnem mestu GARDENA (www.gardena.com).

1. Omejevalno zanko napeljite tako, da naredite zanko okrog celotnega delovnega območja.
2. Na točki omejevalne zanke, na katero želite naknadno povezati vodilni kabel, izdelajte majhno zanko.



1. Gumb STOP
2. Lučka LED za preverjanje delovanja omejevalne zanke in vodilnega kabla
3. Polnilna postaja
4. Zaslona
5. Tipkovnica
6. Gumb za vklop/izklop
7. Gumb Start



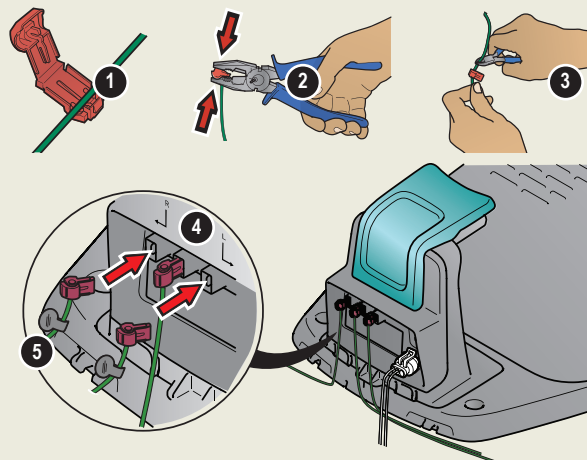


3. Priključitev omejevalne zanke

Glejte poglavje 3.4.2 v priloženih navodilih za uporabo na spletnem mestu GARDENA (www.gardena.com).

1. Razprite konektor in omejevalno zanko speljite do konektorja.
2. Konektor in zanko stisnite skupaj s kleščami.
3. Kabel zanke odrežite 1–2 cm za konektorjem.
4. Konektorje omejevalne zanke potisnite na kontaktni nožici z oznakama L (levo) in R (desno) na polnilni postaji.

OPOMBA: Desni kabel priklopite na desno kontaktno nožico polnilne postaje, levi kabel zanke pa na levo kontaktno nožico.



4. Polaganje in priključitev vodilnega kabla

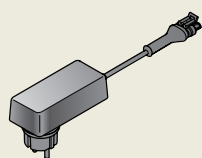
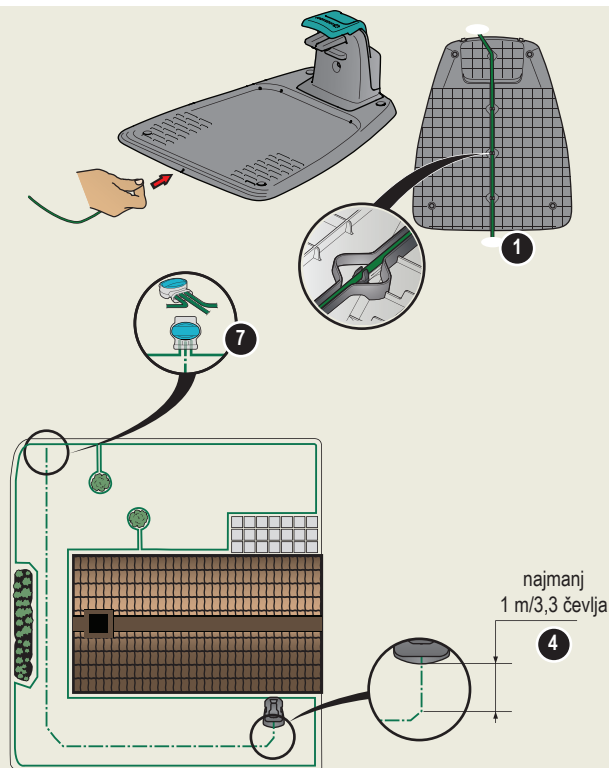
Glejte poglavje 3.3.4 in 3.4.3 v priloženih navodilih za uporabo na spletnem mestu GARDENA (www.gardena.com).

1. Vodilni kabel vpnite v sponke na dnu polnilne postaje.
2. Konektor pritrdite na vodilni kabel na enak način kot pri omejevalni zanki, v skladu z zgornjimi navodili.
3. Konektor omejevalne zanke potisnite na kontaktno nožico z oznako Guide na polnilni postaji.
4. Vodilni kabel napeljite vsaj 1 meter naravnost od sprednje strani polnilne postaje.
5. Vodilni kabel napeljite od polnilne postaje do zanke na omejevalni zanki in jo namestite nanjo.

OPOMBA: Vodilnega kabla ne pritrdite pod ostrim kotom.

6. Omejevalno zanko prerežite na sredini zanke, ki ste jo naredili pri točki 2.2.
7. Vodilni kabel namestite na omejevalno zanko tako, da žice omejevalne zanke in vodilnega kabla vstavite v spojko, ki jo nato stisnete z univerzalnimi kleščami (papagajkami).

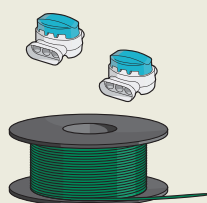
"Kot dodatne informacije k tem kratkim navodilom so na voljo posnetki s postopki namestitve na spletnem mestu GARDENA, www.gardena.com."



Napajalnik
(videz napajalnika je odvisen od trga)



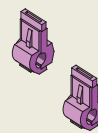
Niskonapetostni kabel



Omejevalna zanka
in spojke



Klini



Priključki



Merilna šablona

5. Zagon ali izklop robotske kosilnice

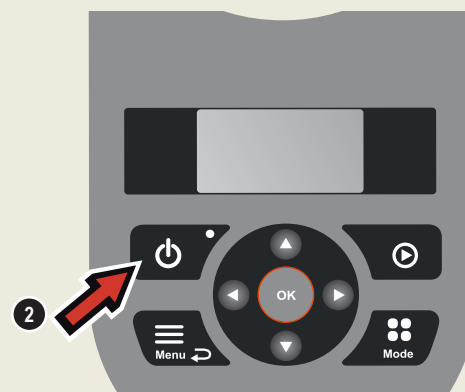
Glejte poglavja 4.2 in 4.4 v priloženih navodilih za uporabo na spletnem mestu GARDENA (www.gardena.com).

Zagon izdelka

1. Odprite pokrov tipkovnice.
2. Pritisnite gumb za **VKLOP/IZKLOP**. Zaslona se vklopi.
OPOMBA: Pri prvem zagonu je v zaporedju prikazov na zaslonu, na primer, najprej treba nastaviti PIN-kodo.
3. PIN-kodo vnesite s **puščičnima gumboma navzgor/navzdol** in pritisnite gumb **OK**.

Izklop izdelka

1. Pritisnite gumb **STOP**.



6. Spreminjanje nastavitve izdelka

Glejte poglavja 3.10 v priloženih navodilih za uporabo na spletnem mestu GARDENA (www.gardena.com).

Vse nastavitve izdelka lahko določite z menijskimi funkcijami. Preberite navodila za uporabo in se seznanite z meniji in nastavitvami.

Prilagajanje nastavitve velikosti travnate površine

Nastavite najprimernejši čas košnje za vaš vrt s funkcijo *Čarovnik*. Če izdelku omogočite, da kosi prepogosto, je lahko zelenica videti poteptana.

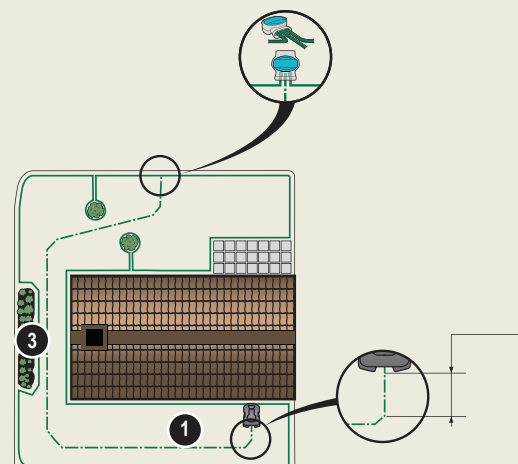
Urnik

S čarovnikom za nastavitve urnika nastavite urnik, ki je najprimernejši za velikost trate. Če želite spremeniti nastavitve urnika za posamezne dni v tednu, odprite meni *Urnik – Napredno*.

Preizkusno delovanje izdelka v ozkih prehodih

Ozki prehodi na vrtu lahko kosilnici otežijo iskanje polnilne postaje. S funkcijo *Test* preizkusite, ali se lahko izdelek premika skozi najožji prehod.

1. Namestite izdelek na polnilno postajo.
2. V meniju izberite možnost *Test* (*Nastavitve > Pokritost trate > Več > Test*) in pritisnite **OK**. Pritisnite gumb **Start** in zaprite pokrov.
3. Preverite, ali izdelek sledi vodilnemu kablju skozi prehod.
 - a. Če izdelek zapele skozi prehod, je test opravljen.
 - b. Če izdelek ne pride skozi prehod: Preverite, ali je bil vodilni kabel napeljan v skladu z navodili v poglavju 3.3.4 v navodilih za uporabo.



www.gardena.com

GARDENA®

114 05 87-84



2019-01-30

Pridržujemo si pravico do sprememb brez predhodnega opozorila.
Copyright © 2019 GARDENA Manufacturing GmbH. Vse pravice pridržane.
www.gardena.com