

Snabbguide

SILENO city, smart SILENO city
SILENO life, smart SILENO life



gardena.se



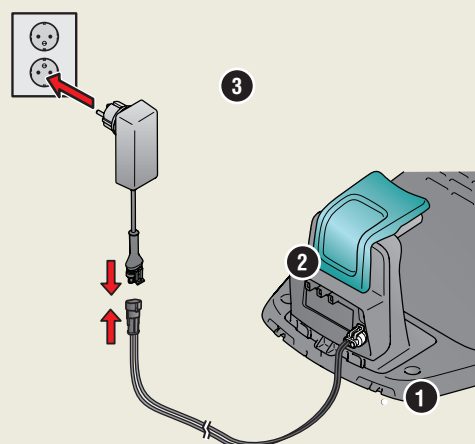
KOMMA IGÅNG MED GARDENAS ROBOTGRÄSKLIPPARE

1. Installera laddstationen

Se kapitel 3.3.1 and 3.4.1 i den medföljande instruktionsboken eller på GARDENAs webbplats (www.gardena.se).

1. Placera laddstationen på en plan och jämn yta där den har fri yta runt sig.
2. Anslut lågspänningskabeln till laddstationen och strömförsörjningen.
3. Anslut strömförsörjningen till ett 100–240 V vägguttag.
4. Tryck på knappen **PÅ/AV** för att starta produkten. Ställ produkten i laddstationen för att ladda batteriet medan du lägger ut begränsningskabeln..

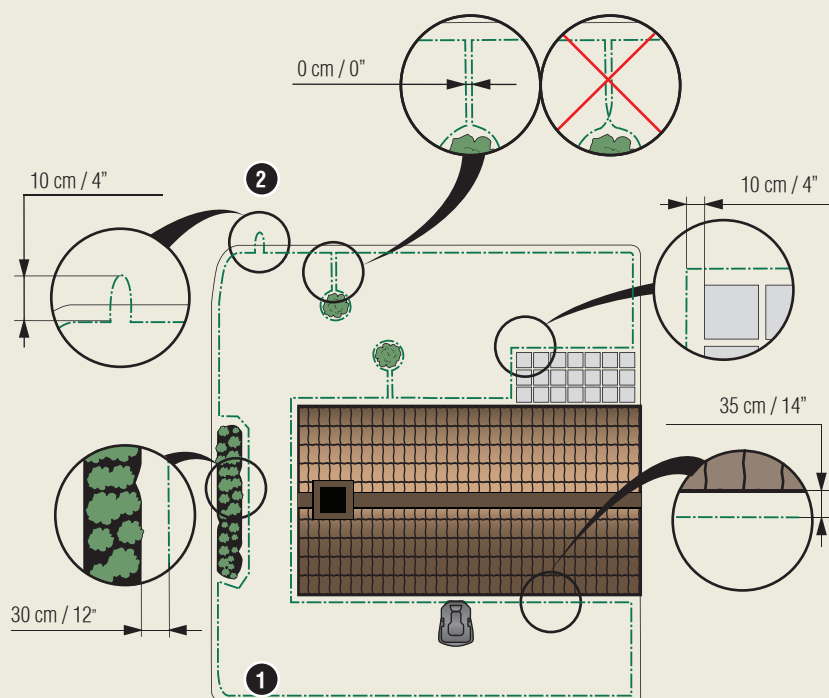
OBS! Fortsätt inte med några produktinställningar förrän installationen är klar (1–4).



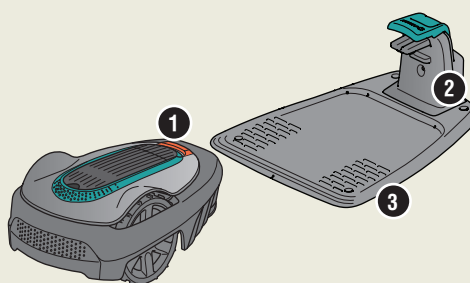
2. Utplacering av begränsnings slinga

Se kapitel 3.3.3 i den medföljande instruktionsboken eller på GARDENAs webbplats (www.gardena.se).

1. Lägg ut begränsningskabeln så att den går runt hela arbetsområdet.
2. Gör en ögla på det ställe på begränsnings slingan där guidekabeln ska kopplas.



1. Stoppknapp
2. Lysdiod för funktionskontroll av begränsnings slingor och guidekablar
3. Laddstation
4. Display
5. Knappsats
6. På/Av Knapp
7. Startknapp



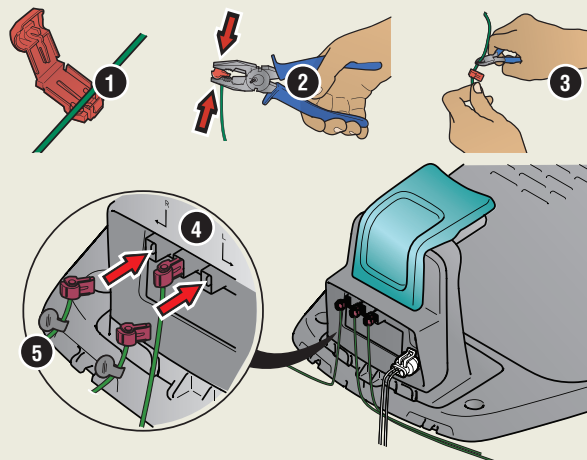


3. Anslutning av begränsningsslingan

Se kapitel 3.4.2 i den medföljande instruktionsboken eller på GARDENAs webbplats (www.gardena.se).

1. Öppna kontaktdonet och placera begränsningsslingan i kontaktdonet.
2. Använd en tång till att trycka ihop kontaktdonet och slingan.
3. Klipp av slingan 1–2 cm från kontaktdonen.
4. Tryck fast begränsningsslingans kontaktdon på kontaktstiften märkta L (vänster) och R (höger) på laddstationen.

OBS! Den högra kabeländen måste anslutas till det högra stiftet på laddstationen och den vänstra kabeländen till det vänstra stiftet.



4. Utplacering och anslutning av guidekabel

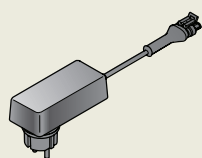
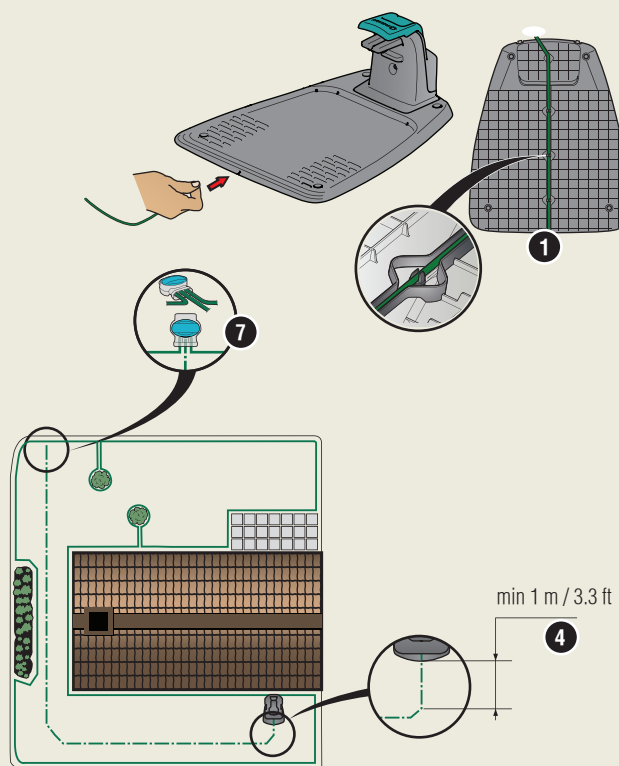
Se kapitel 3.3.4 och 3.4.3 i den medföljande instruktionsboken eller på GARDENAs webbplats (www.gardena.se).

1. Fäst guidekabeln i snäpplös på undersidan av laddstationen.
2. Montera kontaktdon på guidekabeln på samma sätt som på begränsningsslingan, enligt instruktion ovan.
3. Tryck fast guidekabelns kontaktdon på kontaktstiftet märkt Guide på laddstationen.
4. Dra guidekabeln minst 1 meter rakt ut från laddstationens framkant.
5. Placera guidekabeln från laddstationen till den plats på begränsningsslingan (öglan) där anslutningen är gjord.

OBS! Lägg inte guidekabeln i en spetsig vinkel.

6. Klipp av begränsningsslingan vid mitten på öglan som gjordes enligt punkt 2.2.
7. Anslut guidekabeln till begränsningsslingan genom att föra in begränsningsslingan och guidekabeln i kopplingen och trycka ihop den med en multi-grip-tång.

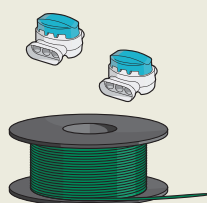
"Som ett komplement till denna Snabbguide finns utförliga installationsvideor på GARDENAs webbsida www.gardena.se"



Strömförsörjning
(strömförsörjningens utformning kan variera beroende på marknad)



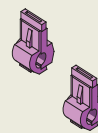
Lågspänningskabel



Begränsningsslinga
och kopplingar



Märlor



Kontaktdon



Mätsticka



5. Starta och stoppa produkten

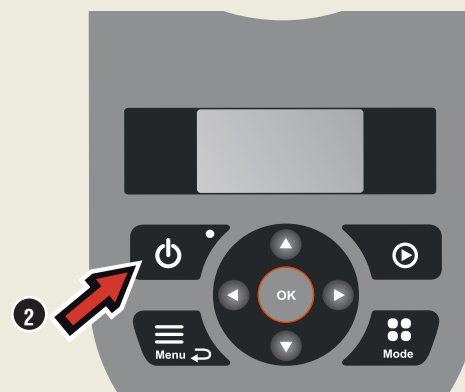
Se kapitel 4.2 och 4.4 i den medföljande instruktionsboken eller på GARDENAs webbplats (www.gardena.se).

Starta produkten

1. Öppna luckan till knappsatsen.
2. Tryck på knappen **PÅ/AV**. Displayen tänds.
OBS! Första gången börjar en uppstartssekvens där du till exempel väljer en fyrsiffrig PIN-kod.
3. Ange PIN-koden med hjälp av **upp-/nedpilarna** och tryck på **OK**-knappen.

Stoppa produkten

1. Tryck på **stoppknappen**.



6. Ändra inställningarna för produkten

Se kapitel 3.10 i den medföljande instruktionsboken eller på GARDENAs webbplats (www.gardena.se).

Alla inställningar för produkten görs via menyfunktionerna. Läs bruksanvisningen och bekanta dig med menyerna och inställningarna.

Anpassa inställningarna efter gräsmattans storlek

Anpassa klipptiden efter din trädgård med hjälp av *schemalägningsfunktionen*. Om produkten klipper för ofta kan gräset se tillplattat ut.

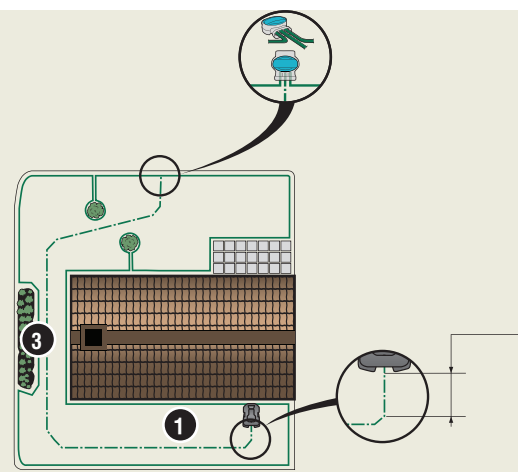
Schema

Använd schemawizarden för att ange ett lämpligt schema för gräsmattans storlek. Om du vill ändra schemat för enskilda dagar, använd *den avancerade schemamenyn*.

Testa produkten genom smala passager

Smala passager i trädgården gör det svårare för robotgräsklipparen att hitta till och från laddstationen. Använd *testfunktionen* för att se om produkten kan ta sig igenom den smala passagen.

1. Ställ produkten i laddstationen.
2. Välj *Test* i menyn (*Inställningar > Yttäckning > Mer > Test*) och tryck på **OK**. Tryck sedan på **knappen Start** och stäng luckan.
3. Kontrollera att produkten följer guidekabeln genom passagen.
 - a. Om produkten tar sig igenom passagen är testet avklarat.
 - b. Om produkten inte tar sig igenom passagen: Kontrollera att guidekabeln har placerats i enlighet med instruktionerna i instruktionsboken, kapitel 3.3.4.



www.gardena.se

GARDENA®

114 05 87-01



2019-01-07

Vi förbehåller oss rätten att göra ändringar utan föregående meddelande.
Copyright © 2019 GARDENA Manufacturing GmbH. Alla rättigheter förbehålls.
www.gardena.se