

Rychlý průvodce

SILENO+
smart SILENO+

 **GARDENA**[®]

gardena.com

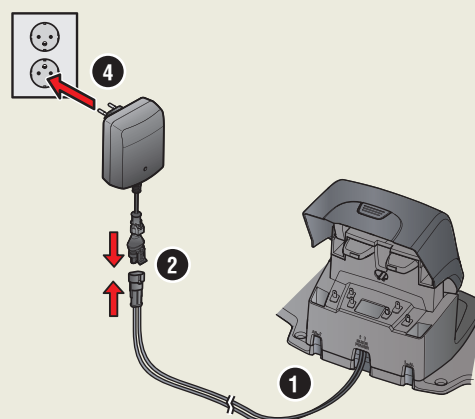


ZAČÍNÁME S ROBOTICKOU SEKAČKOU GARDENA

Další informace a pokyny naleznete v dodaném úplném návodu k používání nebo na adrese www.gardena.com.
Videa k instalaci naleznete na webu www.gardena.com.

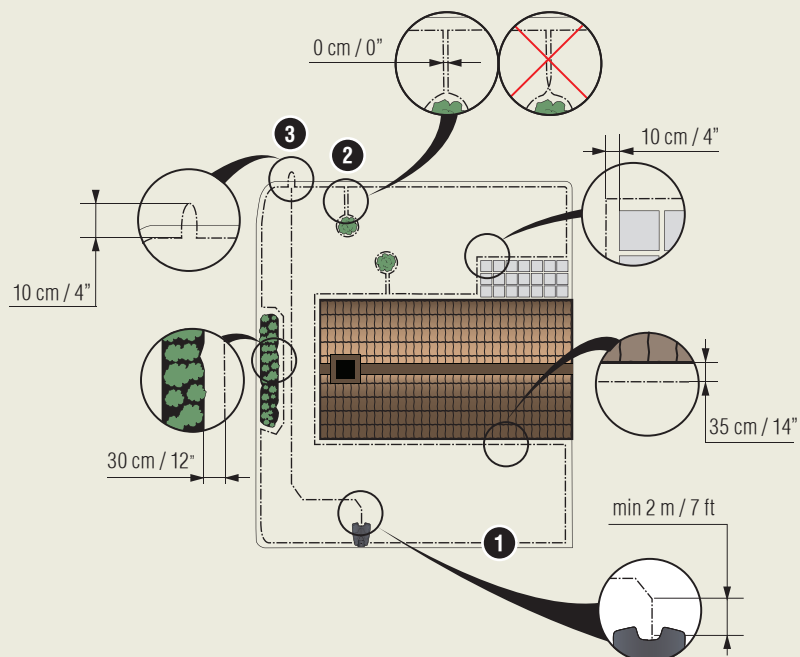
1. Instalace nabíjecí stanice

- Umístěte nabíjecí stanici na rovný povrch tak, aby kolem ní byl volný prostor.
POZNÁMKA: Chcete-li umístit nabíjecí stanici do omezeného prostoru nebo do rohu, přečtěte si návod k používání.
- Připojte nízkonapěťový kabel k nabíjecí stanici a ke zdroji napájení.
- Pokud ji instalujete venku, umístěte zdroj napájení do výšky alespoň 30 cm / 12 palců od země.
- Připojte zdroj napájení k síťové zásuvce s napětím 100–240 V.
- Umístěte robotickou sekačku do nabíjecí stanice.
- Nastavením hlavního spínače do polohy 1 zapněte robotickou sekačku a nabijte baterii, zatímco budete pokládat ohraničovací vodič.
POZNÁMKA: Než přejdete k dalším nastavením výrobku, dokončete nejprve instalaci.

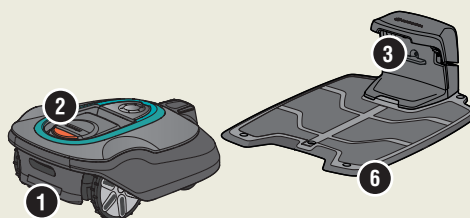


2. Instalace ohraničovacího vodiče

- Položte ohraničovací vodič tak, abyste kolem celé pracovní oblasti vytvořili smyčku. Použijte dodané kolíky nebo vodič zakopejte.
POZNÁMKA: Při instalaci ohraničovacího vodiče nevytvářejte ostré záhyby.
- Přizpůsobte vzdálenost mezi ohraničujícím vodičem a různými objekty.
A: Ohraničovací vodič položte do smyčky kolem celé pracovní oblasti.
B: Vysoké překážky > 5 cm / 2 palce, např. stěna nebo plot.
C: Nízké překážky 1–5 cm / 0,4–2 palce nebo nerovný okraj, např. květinový záhon.
D: Předměty na úrovni trávníku 0–1 cm / 0,4 palce, např. cestičky, dlažební kameny.
E: Izolujte oblasti vytvořením ostrůvku.
- Vytvořte očko v bodě ohraničujícího vodiče, kde bude připojený naváděcí vodič (F).
- Pokyny pro svahy, průchody a vedlejší plochy najdete v návodu k používání.



- Hlavní spínač
- Tlačítko STOP
- Kontrolka LED pro kontrolu funkce nabíjecí stanice, ohraničujícího vodiče a naváděcího vodiče
- Displej
- Klávesnice
- Nabíjecí stanice

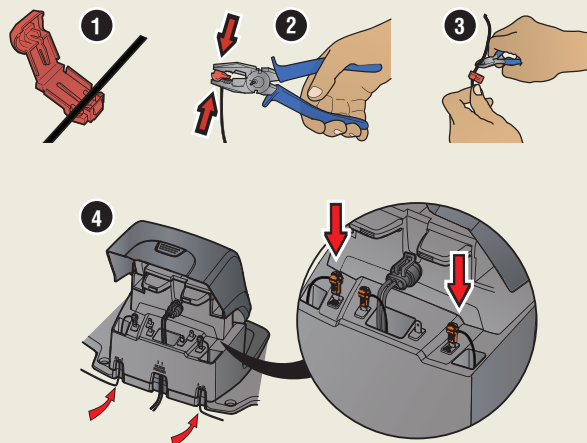




3. Připojení ohraničujícího vodiče

1. Otevřete konektor a položte do něj ohraničující vodič.
2. Stlačte konektor a vodič k sobě pomocí kleští.
3. Ustříhnete vodič 1–2 cm / 0,4–0,8 palce od konektorů.
4. Připojte konektory ohraničujícího vodiče ke kontaktním kolíkům označeným L (vlevo) a R (vpravo) na nabíjecí stanici.

POZNÁMKA: Pravý vodič musí být připojen k pravému kontaktnímu kolíku nabíjecí stanice a levý vodič k levému kolíku.



4. Instalace a připojení naváděcích vodičů

Nainstalujte naváděcí vodič, který navede robotickou sekačku do odlehlých částí trávníku a pomůže jí najít nabíjecí stanici.

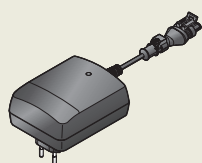
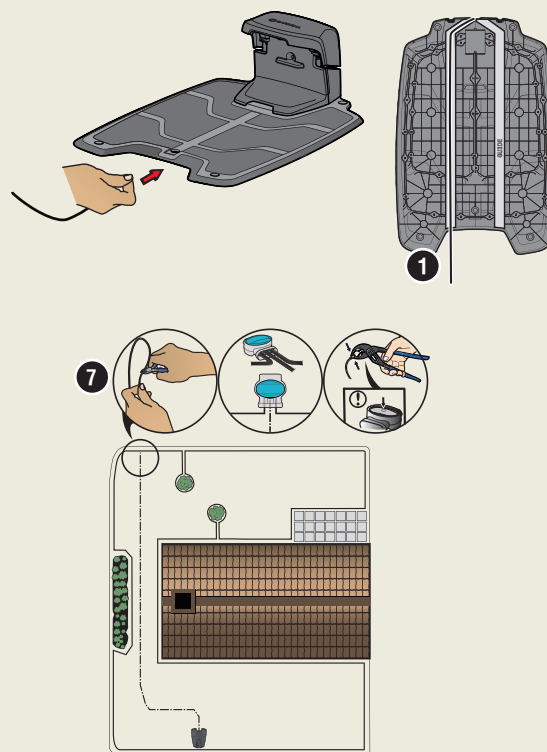
1. Zasuňte naváděcí vodič do spodní části nabíjecí stanice a zajistěte jej pomocí zacvakávacích zámek.
2. Nasadte konektor na naváděcí vodič stejným způsobem jako u ohraničujícího vodiče, podle výše uvedených pokynů.
3. Zatlačte konektor naváděcího vodiče na kontaktní kolík označený GUIDE na nabíjecí stanici.
4. Vytáhněte naváděcí vodič alespoň 2 metry / 7 stop rovně od předního okraje nabíjecí stanice.
5. Položte naváděcí vodič od nabíjecí stanice do bodu spojení na ohraničujícím vodiči (očko) pomocí kolíků nebo vodič zakopejte.

POZNÁMKA: Při instalaci naváděcího vodiče nevytvářejte ostré záhyby a nesmí se křížit s ohraničujícím vodičem, který je např. natažen k ostrůvku.

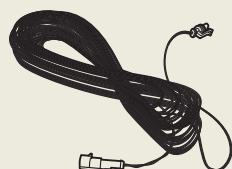
6. Přestříhnete ohraničující vodič uprostřed očka, které jste vytvořili v kroku 2.3.
7. Spojte naváděcí vodič s ohraničujícím vodičem tak, že ohraničující vodič a naváděcí vodič zasunete do spojky a spojku stisknete pomocí kleští.

POZNÁMKA: Po instalaci naváděcího vodiče. Připevněte nabíjecí stanici k zemi pomocí příložených šroubů a imbusového klíče.

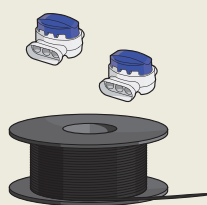
POZNÁMKA: Chcete-li dosáhnout optimálního výkonu při průjezdu úzkými průchody, zkontrolujte, zda je naváděcí vodič správně položen. Další pokyny naleznete v návodu k používání.



Zdroj napájení
(zdroj napájení může na různých trzích
vypadat odlišně)



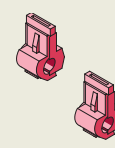
Nízkonapěťový kabel



Ohraničující vodič a
spojky



Kolíky



Spojky



Měřka



5. Spuštění a zastavení robotické sekačky

Při prvním spuštění robotické sekačky se zahájí spouštěcí sekvence, ve které si vyberete jazyk, zemi, datum, čas a osobní PIN kód. Součástí je také kalibrace naváděcího vodiče, kdy robotická sekačka automaticky sleduje naváděcí vodič.

Spuštění výrobku

1. Stisknutím tlačítka **STOP** otevřete víko.
2. Přepněte hlavní vypínač do polohy **1**.
3. Zadejte PIN kód.
4. Stiskněte tlačítko **START** a zvolte provozní režim.
5. Zavřete víko.

Zastavení výrobku

1. Stiskněte tlačítko **STOP**.



6. Přizpůsobení robotické sekačky vaší zahradě

Veškeré nastavení robotické sekačky se provádí prostřednictvím funkce menu.

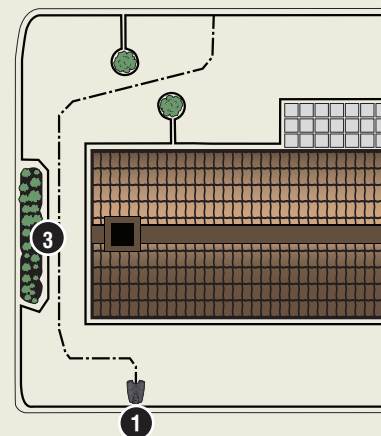
Seřídte nastavení tak, aby vyhovovalo vašemu trávníku.

Nastavte dobu sečení podle své zahrady pomocí funkce *Plán*. Když necháte robotickou sekačku sekat příliš často, trávník může vypadat polehlý.

Vyzkoušejte, zda robotická sekačka projede úzkými průchody

Úzké průchody v zahradě mohou sekačce ztížit nalezení nabíjecí stanice. Pomocí funkce *Test* vyzkoušejte, zda je robotická sekačka schopna projet úzkými průchody.

1. Umístěte robotickou sekačku do nabíjecí stanice.
2. Vyberte možnost *Test* v nabídce *Instalace > Pokrytí travnaté plochy > Plocha 1/2/3 > Více > Test* a stiskněte tlačítko **OK**. Poté stiskněte tlačítko **START** a zavřete víko klávesnice.
3. Zkontrolujte, zda robotická sekačka projede průchodem podél naváděcího vodiče.
 - a. Pokud robotická sekačka projede průchodem, test byl dokončen.
 - b. Pokud robotická sekačka průchodem neprojde: Zkontrolujte, zda byl naváděcí vodič položen dle pokynů v návodu k používání.



www.gardena.com

 **GARDENA®**

1142658-90



2021-01-22

Právo provádět změny bez předchozího upozornění je vyhrazeno.
Copyright © 2021 GARDENA Manufacturing GmbH. Všechna práva vyhrazena. www.gardena.com.