

# Lynvejledning

SILENO+  
smart SILENO+

 **GARDENA**<sup>®</sup>

[gardena.com](https://gardena.com)

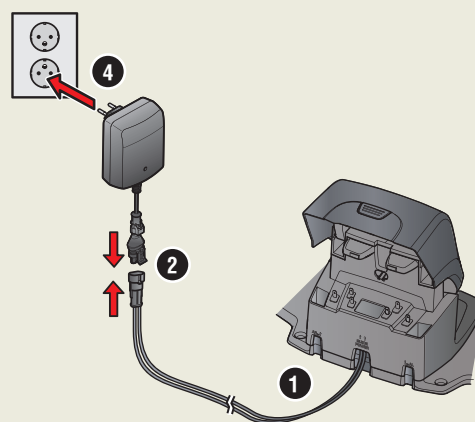


# GODT I GANG MED ROBOTPLÆNEKLIPPEREN FRA GARDENA

Du kan finde flere oplysninger og instruktioner ved at læse hele den medfølgende brugsanvisning eller besøge [www.gardena.com](http://www.gardena.com).  
Installationsvideoer kan findes på [www.gardena.com](http://www.gardena.com).

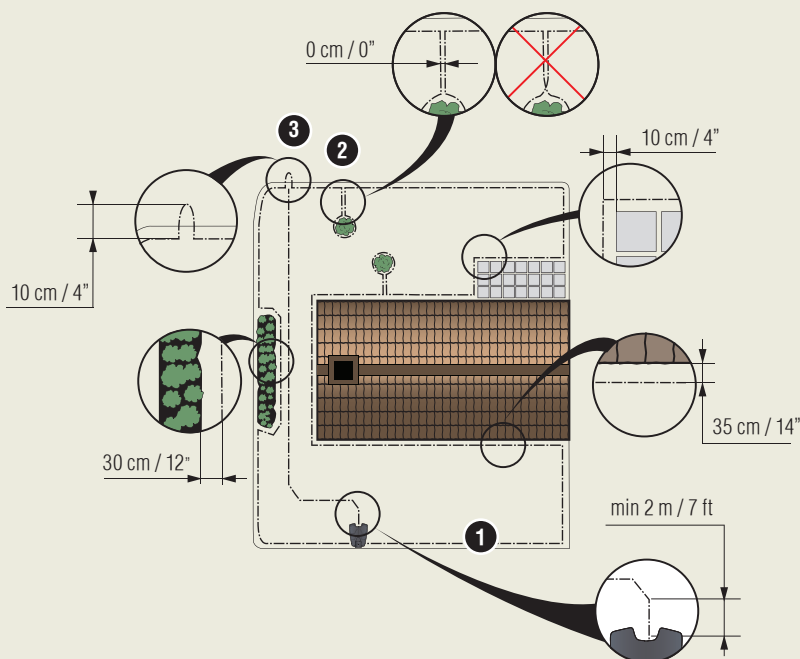
## 1. Installation af ladestationen

- Placer ladestationen på en flad, plan overflade, hvor der er god plads.  
**BEMÆRK:** Hvis du ønsker at placere ladestationen, hvor der er begrænset plads eller i et hjørne, skal du læse brugsanvisningen.
- Slut lavspændingskablet til ladestationen og strømforsyningen.
- Hvis ladestationen er placeret udendørs, skal du anbringe strømforsyningen i en højde af mindst 30 cm/12 tommer fra jorden.
- Slut strømforsyningen til en 100-240 V stikkontakt.
- Placer robotplæneklipperen i ladestationen.
- Sæt hovedafbryderen i positionen 1 for at tænde for robotplæneklipperen og oplade batteriet, mens afgrænsningskablet lægges ud.  
**BEMÆRK:** Fortsæt ikke med nogen produktindstilling, før installationen er fuldført.

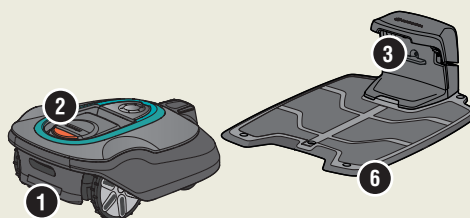


## 2. Installation af afgrænsningskablet

- Læg afgrænsningskablet, så det danner en løkke omkring hele arbejdsområdet, ved hjælp af de medfølgende pinde, eller grav kablet ned.  
**BEMÆRK:** Afgrænsningskablet må ikke lægges i skarpe sving.
- Tilpas afstanden mellem afgrænsningskablet og forskellige forhindringer.
  - Læg afgrænsningskablet i en løkke omkring hele arbejdsområdet.
  - Høje forhindringer > 5 cm/2 tommer i f.eks. mur eller hegn.
  - Lave forhindringer 1-5 cm/0,4-2 tommer eller en kant til f.eks. et blomsterbed.
  - Objekter i niveau med græsplænen 0-1 cm/0,4 tommer i f.eks. vej, brosten.
  - Opret en ø for at isolere områder.
- Lav en løkke på det sted på afgrænsningskablet, hvor guidekablet bliver tilsluttet senere (F).
- Med hensyn til håndtering af skrånninger, passager og sekundære områder henvises til brugsanvisningen.



- Hovedafbryder
- STOP-knappen
- Lysdiode til kontrol af ladestationen, afgrænsningskablet og guidekablet
- Display
- Tastatur
- Ladestation

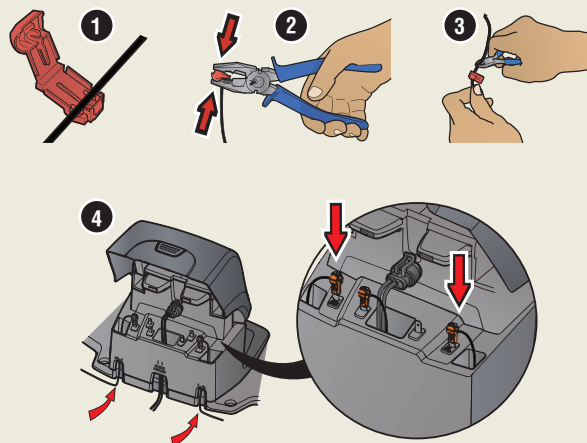




### 3. Tilslutning af afgrænsningskablet

1. Åbn stikket, og placer af afgrænsningskablet i fordybningen på forbindelsesstykket.
2. Tryk stikket og kablet sammen ved hjælp af en tang.
3. Klip kablet af 1-2 cm / 0,4-0,8 tommer efter stikkene.
4. Forbind afgrænsningskablets stik til kontaktklemmerne mærket L (venstre) og R (højre) på ladestationen.

**BEMÆRK:** Det højre kabel skal forbindes med den højre klemme på ladestationen, og det venstre kabel skal forbindes med den venstre klemme.



### 4. Installation og tilslutning af guidekablet

Installer et guidekabel for at lede robotplæneklipperen til fjernt beliggende dele af græsplænen og hjælpe den med at finde ladestationen.

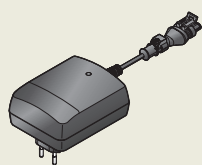
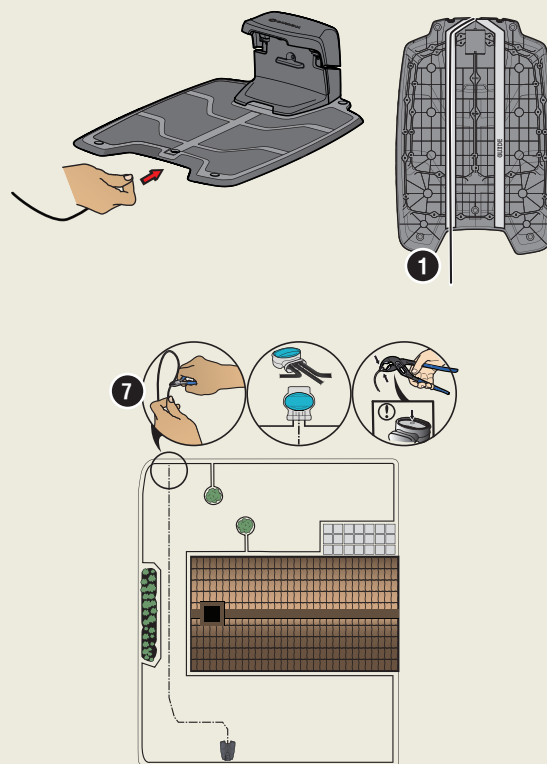
1. Skub guidekablet igennem bunden af ladestationen, og fastgør det ved hjælp af låsene.
2. Tilslut forbindelsesstykket på guidekablet på samme måde som på afgrænsningskablet i henhold til ovenstående anvisninger.
3. Tryk guidekablets stik på kontaktbenet, som er mærket med GUIDE på ladestationen.
4. Træk guidekablet mindst 2 meter / 7 fod ligeud fra forkanten på ladestationen.
5. Læg guidekablet fra ladestationen til punktet på afgrænsningskablet (løkke), hvor forbindelsen etableres, ved hjælp af de medfølgende pinde, eller grav kablet ned.

**BEMÆRK:** Læg ikke guidekablet i skarpe sving, og det må ikke krydse afgrænsningskablet, som f.eks. er lagt omkring en ø.

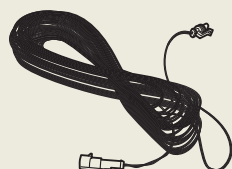
6. Klip afgrænsningskablet over midt i løkken, der blev lavet i trin 2.3.
7. Slut guidekablet til afgrænsningskablet ved at sætte afgrænsningskablet og guidekablet i koblingen. Tryk derefter koblingen sammen med en tang.

**BEMÆRK:** Når guidekablet er installeret. Fastgør ladestationen til jorden med de medfølgende skruer og unbrakonøgle.

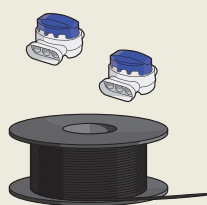
**BEMÆRK:** For at sikre optimal ydeevne gennem smalle passager skal du sikre, at guidekablet er lagt korrekt igennem passagerne. Læs brugsanvisningen for at få yderligere oplysninger.



Strømforsyning  
(strømforsyningens udseende kan variere afhængig af markedet)



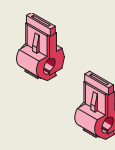
Lavspændingskabel



Afgrænsningskabel og  
samlemuffer



Pinde



Forbindelsesstykker



Lineal



## 5. Sådan startes og standses robotplæneklipperen

Når robotplæneklipperen startes for første gang, indledes en opstartssekvens, hvor du vælger sprog, land, dato, klokkeslæt og din personlige PIN-kode. Der indledes også en guidekalibrering, hvor robotplæneklipperen automatisk følger guidekablet.

### Sådan startes produktet

1. Tryk på knappen **STOP** for at åbne dækslet.
2. Flyt hovedafbryderen til position **1**.
3. Indtast pinkoden.
4. Tryk på knappen **START**, og vælg driftstilstand.
5. Luk dækslet.

### Sådan standses produktet

1. Tryk på knappen **STOP**.



## 6. Sådan justeres robotplæneklipperen, så den passer til din have

Alle indstillinger på robotplæneklipperen foretages via menufunktionerne.

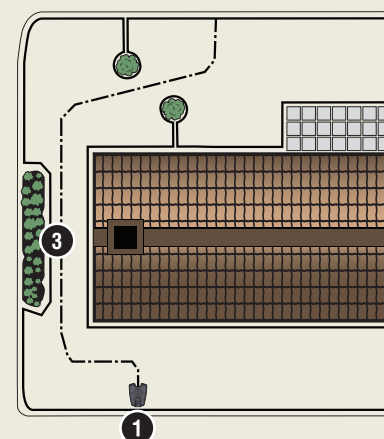
### Justering af indstillinger, så de svarer til din græsplæne

Juster klippeperioden i overensstemmelse med din have ved hjælp af funktionen *Tidsplan*. Hvis robotplæneklipperen får lov til at slå for ofte, kan græsset komme til at se nedtrådt ud.

### Testkør robotplæneklipperen igennem smalle passager

Smalle passager i haven gør det vanskeligt for plæneklipperen at finde ladestationen. Brug funktionen *Test* til at teste, at plæneklipperen kan bevæge sig igennem den smalle passage.

1. Placer robotplæneklipperen i ladestationen.
2. Vælg *Test* i menuen *Installation > Græsplænedækning > Område 1/2/3 > Mere > Test*, og tryk derefter på **OK**. Tryk derefter på knappen **START**, og luk dækslet.
3. Kontrollér, at robotplæneklipperen følger guidekablet igennem passagen.
  - a. Hvis robotplæneklipperen kører gennem passagen, er testen gennemført.
  - b. Hvis robotplæneklipperen ikke kan komme igennem passagen: Kontrollér, at guidekablet er lagt i overensstemmelse med instruktionerne i brugsanvisningen.



[www.gardena.com](http://www.gardena.com)

 **GARDENA**<sup>®</sup>

1142658-06



2021-01-21

Der tages forbehold for retten til at foretage ændringer uden varsel.  
Copyright © 2021 GARDENA Manufacturing GmbH. Alle rettigheder forbeholdt. [www.gardena.com](http://www.gardena.com)