

Γρήγορος οδηγός

SILENO+
smart SILENO+

 **GARDENA**[®]

gardena.com

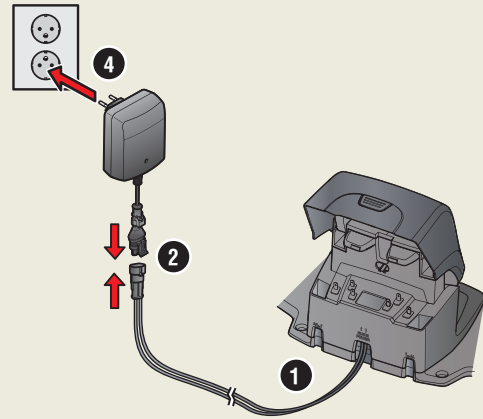


ΠΡΩΤΑ ΒΗΜΑΤΑ ΜΕ ΤΟ ΡΟΜΠΟΤΙΚΟ ΧΛΟΟΚΟΠΤΙΚΟ GARDENA

Για περισσότερες πληροφορίες και οδηγίες, διαβάστε το παρεχόμενο πλήρες εγχειρίδιο χρήσης ή επισκεφθείτε τη διεύθυνση www.gardena.com. Μπορείτε να βρείτε βίντεο που θα σας βοηθήσουν στην εγκατάσταση στη διεύθυνση www.gardena.com.

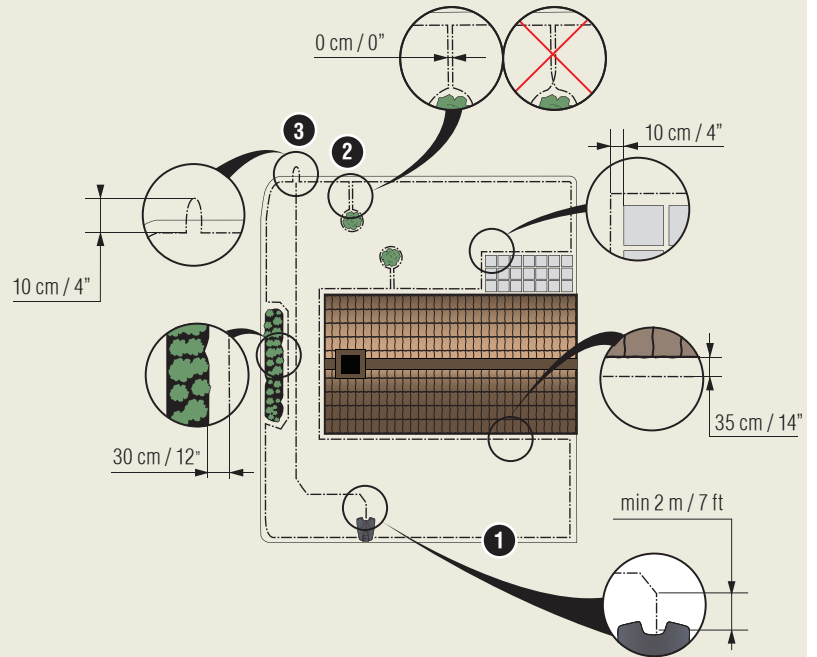
1. Εγκατάσταση της βάσης φόρτισης

1. Τοποθετήστε τη βάση φόρτισης επάνω σε επίπεδη, οριζόντια επιφάνεια σε σημείο που να υπάρχει ελεύθερος χώρος.
ΣΗΜΕΙΩΣΗ: Για να τοποθετήσετε τη βάση φόρτισης σε έναν περιορισμένο χώρο ή σε μια γωνία, διαβάστε το εγχειρίδιο χρήσης.
 2. Συνδέστε το καλώδιο χαμηλής τάσης στη βάση φόρτισης και στο τροφοδοτικό.
 3. Εάν βρίσκεστε σε εξωτερικό χώρο, τοποθετήστε το τροφοδοτικό τουλάχιστον σε απόσταση 30 cm / 12 in από το έδαφος.
 4. Συνδέστε το τροφοδοτικό σε μια πρίζα τοίχου 100-240 V.
 5. Τοποθετήστε το ρομποτικό χλοοκοπτικό στη βάση φόρτισης.
 6. Γυρίστε τον κεντρικό διακόπτη στη θέση 1 για να ενεργοποιήσετε το ρομποτικό χλοοκοπτικό και για να φορτίσετε την μπαταρία όσο τοποθετείτε το καλώδιο οριοθέτησης.
- ΣΗΜΕΙΩΣΗ:** Μην κάνετε ρυθμίσεις στο προϊόν εάν δεν ολοκληρωθεί η εγκατάσταση.

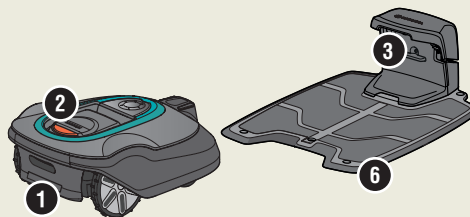


2. Εγκατάσταση του καλωδίου οριοθέτησης

1. Τοποθετήστε το καλώδιο οριοθέτησης έτσι, ώστε να σχηματίζει ένα βρόχο γύρω από ολόκληρη την περιοχή εργασίας χρησιμοποιώντας τους παρεχόμενους πασσάλους ή θάβοντες το καλώδιο.
ΣΗΜΕΙΩΣΗ: Μην τοποθετείτε το καλώδιο οριοθέτησης σε απότομες στροφές.
2. Προσαρμόστε την απόσταση ανάμεσα στο καλώδιο οριοθέτησης και στα διάφορα αντικείμενα.
 - A: Τοποθετήστε το καλώδιο οριοθέτησης γύρω από όλη την περιοχή εργασίας σχηματίζοντας ένα βρόχο.
 - B: Για ψηλά εμπόδια, σε απόσταση > 5 cm / 2 in π.χ. τοίχος ή φράχτης.
 - C: Για χαμηλά εμπόδια, σε απόσταση 1-5 cm / 0,4-2 in. ή χαμηλό άκρο π.χ. παρτέρι.
 - D: Για αντικείμενα στο ίδιο επίπεδο με το γρασίδι, σε απόσταση 0-1 cm / 0,4 in π.χ. μονοπάτι, πλακόστρωτη επιφάνεια.
 - E: Δημιουργήστε μια νησίδα για να απομονώσετε περιοχές.
3. Κάντε μια θηλιά στο σημείο του καλωδίου οριοθέτησης όπου θα συνδεθεί αργότερα το καλώδιο οδήγησης (F).
4. Για χρήση σε πρανή, περάσματα και δευτερεύουσες περιοχές, ανατρέξτε στο εγχειρίδιο χρήσης.



1. Κεντρικός διακόπτης
2. Κουμπί STOP
3. Ενδεικτικές λυχνίες LED για τον έλεγχο λειτουργίας της βάσης φόρτισης, του καλωδίου οριοθέτησης και του καλωδίου οδήγησης
4. Οθόνη
5. Πληκτρολόγιο
6. Βάση φόρτισης

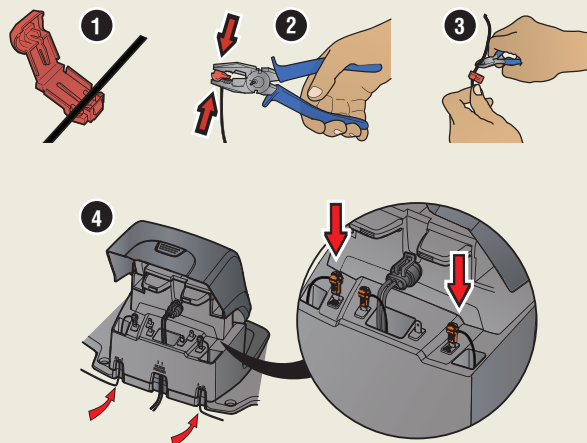




3. Σύνδεση του καλωδίου οριοθέτησης

1. Ανοίξτε το σύνδεσμο και τοποθετήστε το καλώδιο οριοθέτησης.
2. Πιέστε το σύνδεσμο και το καλώδιο χρησιμοποιώντας μια πένσα.
3. Κόψτε το καλώδιο σε απόσταση 1-2 cm / 0,4-0,8 in. από τους συνδέσμους.
4. Πιέστε τους συνδέσμους ένωσης του καλωδίου οριοθέτησης πάνω στις ακίδες επαφής με την ένδειξη L (αριστερά) και R (δεξιά) στη βάση φόρτισης.

ΣΗΜΕΙΩΣΗ: Η δεξιά άκρη του καλωδίου πρέπει να συνδεθεί στη δεξιά ακίδα στη βάση φόρτισης και η αριστερή άκρη στην αριστερή ακίδα.



4. Τοποθέτηση και σύνδεση του καλωδίου οδήγησης

Τοποθετήστε ένα καλώδιο οδήγησης για να οδηγήσετε το ρομποτικό χλοοκοπτικό σε απομακρυσμένα σημεία του γρασιδιού και για να το βοηθήσετε να βρει τη βάση φόρτισης.

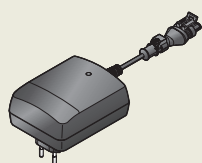
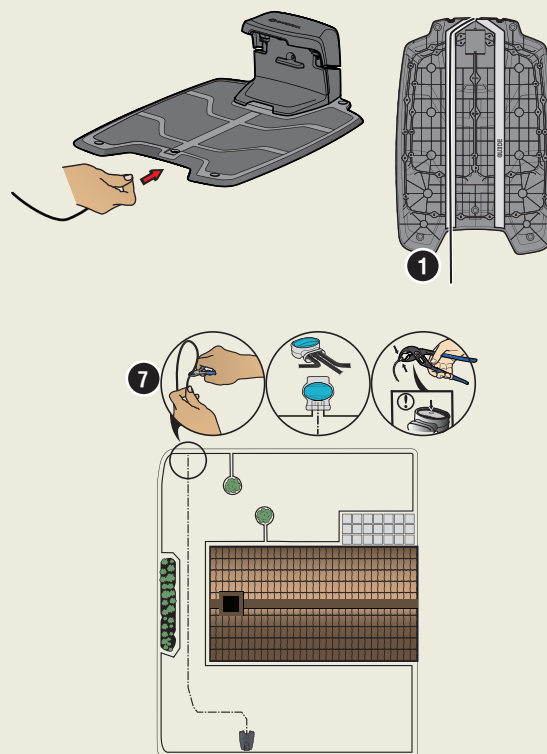
1. Περάστε το καλώδιο οδήγησης από το κάτω μέρος της βάσης φόρτισης και στερεώστε το στη θέση του χρησιμοποιώντας ασφάλειες με κλείστρο.
2. Τοποθετήστε το σύνδεσμο στο καλώδιο οδήγησης με τον ίδιο τρόπο όπως στο καλώδιο οριοθέτησης, σύμφωνα με τις παραπάνω οδηγίες.
3. Πιέστε το σύνδεσμο του καλωδίου οδήγησης πάνω στην ακίδα επαφής με την ένδειξη GUIDE στη βάση φόρτισης.
4. Τραβήξτε το καλώδιο οδήγησης τουλάχιστον 2 m / 7 ft. σε ευθεία γραμμή προς τα έξω από το μπροστινό άκρο της βάσης φόρτισης.
5. Τοποθετήστε το καλώδιο οδήγησης από τη βάση φόρτισης στο σημείο του καλωδίου οριοθέτησης (θηλιά) όπου έχει γίνει η σύνδεση χρησιμοποιώντας τους παρεχόμενους πασσάλους ή θάβοντας το καλώδιο.

ΣΗΜΕΙΩΣΗ: Μην τοποθετείτε το καλώδιο οδήγησης σε απότομες στροφές και μην το διασταυρώνετε με το καλώδιο οριοθέτησης εάν έχει τοποθετηθεί π.χ. για μια νησίδα.

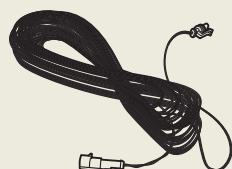
6. Κόψτε το καλώδιο οριοθέτησης στο κέντρο της θηλιάς που δημιουργήσατε στο βήμα 2.3.
7. Συνδέστε το καλώδιο οδήγησης με το καλώδιο οριοθέτησης εισάγοντας και τα δύο καλώδια στο σύνδεσμο και πιέζοντάς τον σύνδεσμο με μια πένσα.

ΣΗΜΕΙΩΣΗ: Μετά την τοποθέτηση του καλωδίου οδήγησης. Στερεώστε τη βάση φόρτισης στο έδαφος με τις παρεχόμενες βίδες και το κλειδί τύπου άλεν.

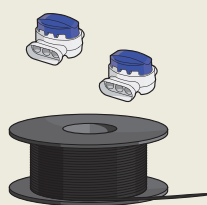
ΣΗΜΕΙΩΣΗ: Για βέλτιστη απόδοση μέσα από στενά περάσματα, βεβαιωθείτε ότι το καλώδιο οδήγησης έχει τοποθετηθεί σωστά μέσα από αυτά. Για περισσότερες οδηγίες, διαβάστε το εγχειρίδιο χρήσης.



Τροφοδοτικό
(ενδέχεται να διαφέρει εξωτερικά ανάλογα με τον κατασκευαστή)



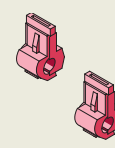
Καλώδιο χαμηλής τάσης



Καλώδιο οριοθέτησης και σύνδεσμοι



Πάσσαλοι



Σύνδεσμοι



Μετρητής



5. Εκκίνηση και διακοπή λειτουργίας του ρομποτικού χλοοκοπτικού

Όταν θέτετε για πρώτη φορά σε λειτουργία το ρομποτικό χλοοκοπτικό, ξεκινά μια ακολουθία εκκίνησης όπου επιλέγετε τη γλώσσα, τη χώρα, την ημερομηνία, την ώρα και τον προσωπικό σας κωδικό PIN. Υπάρχει επίσης δυνατότητα βαθμονόμησης του καλωδίου οδήγησης, όπου το ρομποτικό χλοοκοπτικό ακολουθεί αυτόματα το καλώδιο οδήγησης.

Εκκίνηση λειτουργίας του προϊόντος

1. Πατήστε το κουμπί **STOP** για να ανοίξετε το κάλυμμα.
2. Γυρίστε τον κεντρικό διακόπτη στη θέση *1*.
3. Εισαγάγετε τον κωδικό PIN.
4. Πατήστε το κουμπί **START** και επιλέξτε τρόπο λειτουργίας.
5. Κλείστε το κάλυμμα.

Διακοπή λειτουργίας του προϊόντος

1. Πατήστε το κουμπί **STOP**.



6. Ρύθμιση του ρομποτικού χλοοκοπτικού ανάλογα με την αυλή

Όλες οι ρυθμίσεις του ρομποτικού χλοοκοπτικού πραγματοποιούνται μέσω των λειτουργιών του μενού.

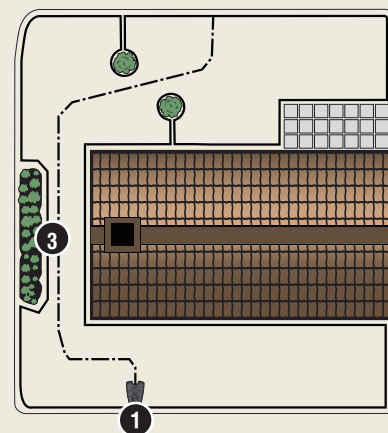
Προσαρμογή των ρυθμίσεων ανάλογα με το μέγεθος του γρασιδιού

Ρυθμίστε το χρόνο χλοοκοπής ανάλογα με την αυλή σας χρησιμοποιώντας τη λειτουργία *Προγράμματος*. Αν αφήσετε το ρομποτικό χλοοκοπτικό να εκτελέσει χλοοκοπή για πάρα πολλή ώρα, το γρασίδι μπορεί να μοιάζει ισοπεδωμένο.

Δοκιμαστική λειτουργία του ρομποτικού χλοοκοπτικού μέσα από στενά περάσματα

Τα στενά περάσματα στον κήπο μπορεί να δυσκολέψουν το χλοοκοπτικό να εντοπίσει τη βάση φόρτισης. Χρησιμοποιήστε τη λειτουργία *Δοκιμής* για να ελέγξετε αν το προϊόν μπορεί να περάσει μέσα από το στενό πέρασμα.

1. Τοποθετήστε το ρομποτικό χλοοκοπτικό στη βάση φόρτισης.
2. Επιλέξτε *Δοκιμή* στο μενού *Εγκατάσταση > Κάλυψη χλοοτάπητα > Περιοχή 1/2/3 > Περισσότερα > Δοκιμή* και μετά πατήστε **OK**. Έπειτα, πατήστε το κουμπί **START** και κλείστε το κάλυμμα.
3. Βεβαιωθείτε ότι το ρομποτικό χλοοκοπτικό ακολουθεί το καλώδιο οδήγησης μέσα από το πέρασμα.
 - α. Εάν το ρομποτικό χλοοκοπτικό διασχίσει το πέρασμα, η δοκιμή έχει ολοκληρωθεί.
 - β. Εάν το ρομποτικό χλοοκοπτικό δεν διασχίσει το πέρασμα: Βεβαιωθείτε ότι το καλώδιο οδήγησης έχει τοποθετηθεί σύμφωνα με τις οδηγίες που παρέχονται στο εγχειρίδιο χρήσης.



www.gardena.com

GARDENA®

1142658-71



2021-01-22

Διατηρούμε το δικαίωμα να πραγματοποιούμε αλλαγές χωρίς προειδοποίηση. Πνευματικά δικαιώματα © 2021 GARDENA Manufacturing GmbH. Με την επιφύλαξη παντός δικαιώματος. www.gardena.com