

Lühijuhend

SILENO+
smart SILENO+

 **GARDENA**[®]

gardena.com

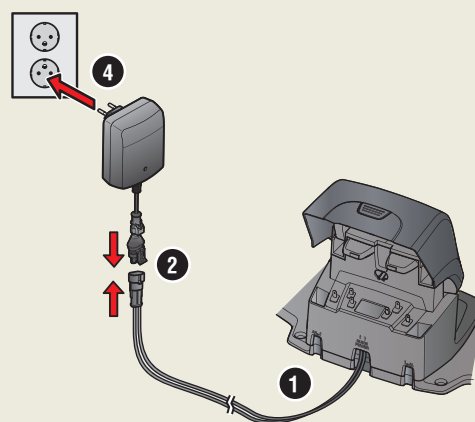


GARDENA ROBOTNIIDUKI KASUTAMISE ALUSTAMINE

Lisateabe ja juhiste saamiseks lugege läbi kaasas olev kasutusjuhend või külastage veebisaiti www.gardena.com.
Õppevideod paigaldamise kohta on saadaval veebisaidil www.gardena.com.

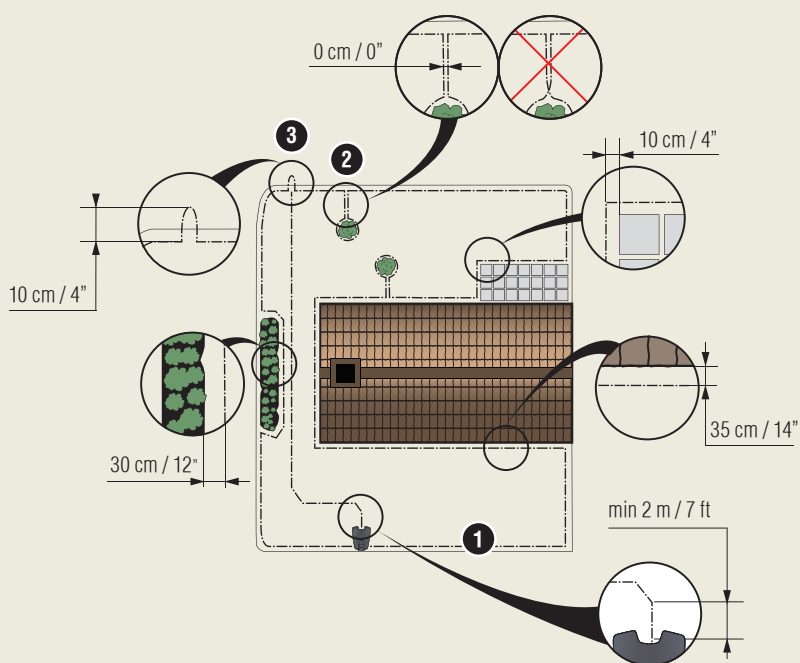
1. Laadimisjaama paigaldamine

1. Asetage laadimisjaam tasasele ja ühtlasele pinnale, mille ümber oleks vaba ruumi.
MÄRKUS. Kui soovite paigaldada laadimisjaama mõnda piiratud ruumiga kohta või nurka, lugege teavet kasutusjuhendist.
2. Ühendage madalpingekaabel laadimisjaama ja toiteallikaga.
3. Kui toiteallikas asub väljas, paigaldage see maapinnast vähemalt 30 cm kõrgusele.
4. Ühendage toiteallikas 100–240 V seinakontakti.
5. Asetage robotniiduk ajalaadimisjaama.
6. Seadke pealüliti asendisse 7, et robotniiduk sisse lülitada ja laadida akut samal ajal, kui piirdekaablit paigaldatakse.
MÄRKUS. Ärge hakake seadme sätteid määrama enne, kui paigaldamistoimingud on lõpule viidud.

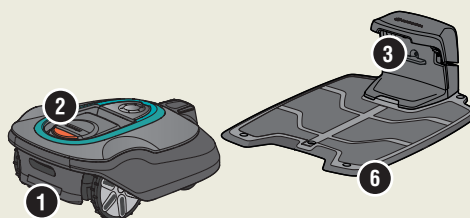


2. Piirdekaabli paigaldamine

1. Paigaldage piirdekaabel kaasas olevate vaiade abil või maasse kaevates nii, et sellest moodustuks ring ümber tööala.
MÄRKUS. Ärge tehke piirdekaabli paigaldamisel järske lookeid.
2. Kohandage piirdekaabli ja eri objektide vahekaugust.
A: paigaldage piirdekaabel ringina ümber kogu tööala.
B: kõrged takistused üle 5 cm, nt sein või aed.
C: madalad takistused 1–5 cm või madalad servad, nt lillepeenar.
D: muru pinnaga tasapinnalised objektid 0–1 cm, nt jalgteed, kivid.
E: moodustage alade isoleerimiseks saar.
3. Tehke aas piirdekaabli kohta, kuhu hiljem ühendatakse juhtkaabel (F).
4. Kallakutel, käiguteedel ja teisestl niidualadel töötamise kohta lugege teavet kasutusjuhendist.



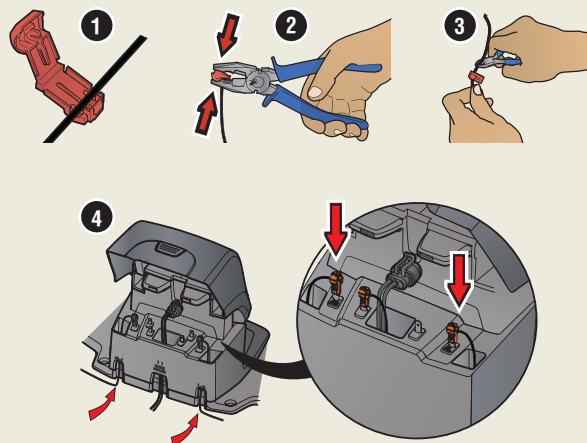
1. Pealüliti
2. STOP-nupp
3. LED laadimisjaama ning piirde- ja juhtkaablite toimimise kontrollimiseks
4. Ekraan
5. Klahvistik
6. Laadimisjaam





3. Piirdekaabli ühendamine

1. Avage konnektor ja asetage piirdekaabel konnektoris.
2. Vajutage konnektor ja kaabel tangide abil kokku.
3. Lõigake kaabel ära 1–2 cm kauguselt konnektorite järelt.
4. Vajutage piirdekaabli konnektoreid laadimisjaamal olevatele kontaktklemmidele, mis on tähistatud tähtedega L (vasakpoolne) ja R (parempoolne).



MÄRKUS. Parempoolne kaabliots tuleb ühendada laadimisjaama parempoolse ja vasakpoolne kaabliots vasakpoolse klemmi külge.

4. Juhtkaabli paigaldamine ja ühendamine

Paigaldage juhtkaabel, et juhtida robotniiduk muru kaugematesse osadesse ja aidata leida laadimisjaama.

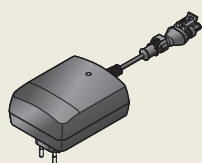
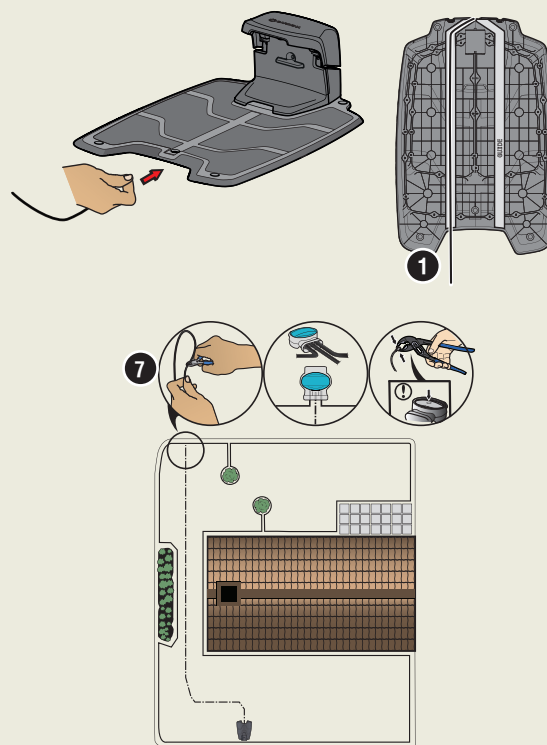
1. Lükake juhtkaabel läbi laadimisjaama põhja ja kinnitage see kiirlukustite abil.
2. Kinnitage juhtkaabli konnektor eespool antud juhiste kohaselt samamoodi nagu piirdekaabli konnektor.
3. Ühendage juhtkaabli konnektor laadimisjaama kontaktklemmiga, millel on tähis GUIDE (juht).
4. Tõmmake juhtkaabel laadimisjaama esiservast otsesuunas vähemalt 2 meetri kaugusele.
5. Paigaldage juhtkaabel kaasas olevate vaiade abil või maasse kaevates laadimisjaamast piirdekaabli punktini (aasani), kus toimub juhtkaabli ühendamine.

MÄRKUS. Juhtkaablist ei tohi jääda järske lookeid ja see ei tohi minna üle piirdekaabli, nt üle saart moodustava piirdekaabli.

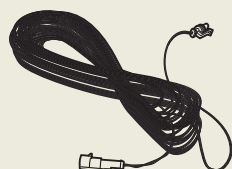
6. Lõigake piirdekaabel läbi selle aasa keskelt, mis moodustati punktis 2.3.
7. Ühendage juhtkaabel piirdekaabliga, sisestades piirdekaablid ja juhtkaabli muhvi ning vajutades muhvi tangide abil kokku.

MÄRKUS. Kui juhtkaabel on paigaldatud, kinnitage laadimisjaam komplekti kuuluvate kruvide ja sisekuuskantvõtme abil maapinna külge.

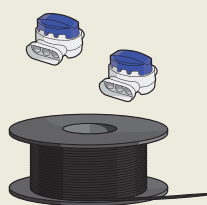
MÄRKUS. Kitsastes käikudes optimaalse jõudluse tagamiseks paigaldage juhtkaabel õigesti läbi käigu. Täiendavaid juhiseid lugege kasutusjuhendist.



Toiteallikas
(toiteallika välimus võib olenevalt turust olla erinev)



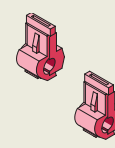
Madalpingekaabel



Piirdekaabel ja muhvid



Vaiad



Konnektorid



Mööteriist



5. Robotniiduki käivitamine ja seiskamine

Robotniiduki esmakordsel käivitamisel algab käivitustsükkel, kus saate valida keele, riigi, kuupäeva, kellaaja ja isikliku PIN-koodi. Toimub ka juhtkaabli kalibreerimine, mille käigus robotniiduk järgib automaatselt juhtkaablit.

Toote käivitamine

1. Vajutage luugi avamiseks nuppu **STOP**.
2. Seadke pealüliti asendisse *1*.
3. Sisestage PIN-kood.
4. Vajutage nuppu **START** ja valige töörežiim.
5. Sulgege luuk.

Toote seiskamine

1. Vajutage nuppu **STOP**.



6. Robotniiduki reguleerimine vastavalt teie aiale

Kõik robotniiduki seadistused tehakse läbi menüüfunktsioonide.

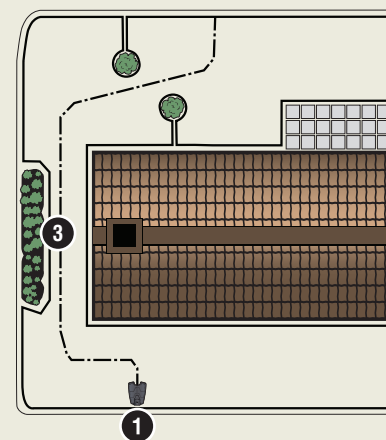
Kohandage sätteid vastavalt teie muruplatsi suurusele

Seadistage niitmisaeg vastavalt oma aiale, kasutades funktsiooni *Ajakava*. Kui robotniidukil lubatakse niita liiga palju, võib muru jätta tallatud mulje.

Testige robotniidukit kitsastes käikudes

Kitsad käigud aias teevad niiduki jaoks laadimisjaama leidmise raskeks. Kontrollimaks, kas robotniiduk mahub läbi kitsastest käikudest, kasutage funktsiooni *Test*.

1. Asetage robotniiduk laadimisjaama.
2. Valige *Test* menüüs *Paigaldamine* > *Muru katvus* > *Ala 1/2/3* > *Veel* > *Test* ja vajutage nuppu **OK**. Seejärel vajutage nuppu **START** ja sulgege kate.
3. Kontrollige, kas robotniiduk liigub piki juhtkaablit läbi käigu.
 - a. Kui robotniiduk läbib kitsa käigu, on test edukalt läbitud.
 - b. Kui robotniiduk ei tule kitsa käigu läbimisega toime, veenduge, et juhtkaabel oleks paigaldatud vastavalt kasutusjuhendis esitatud juhiste.



www.gardena.com

 **GARDENA®**

1142658-63



2021-01-22

Jätame endale õiguse teha muudatusi ilma etteatamata.
Autoriõigus © 2021 GARDENA Manufacturing GmbH.
Kõik õigused kaitstud. www.gardena.com.