

# Rövid útmutató

SILENO+  
smart SILENO+

 **GARDENA**<sup>®</sup>

[gardena.com](https://gardena.com)

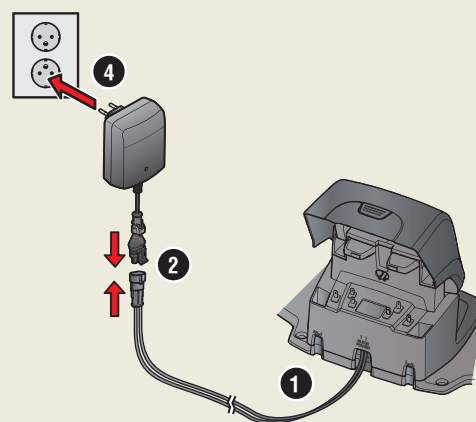


# ELSŐ LÉPÉSEK A GARDENA ROBOTFŰNYÍRÓVAL

További információkért és utasításokért olvassa el a mellékelt teljes használati utasítást, vagy látogasson el a [www.gardena.com](http://www.gardena.com) weboldalra. A [www.gardena.com](http://www.gardena.com) weboldalon a telepítésben segítő útmutató videókat is találhat.

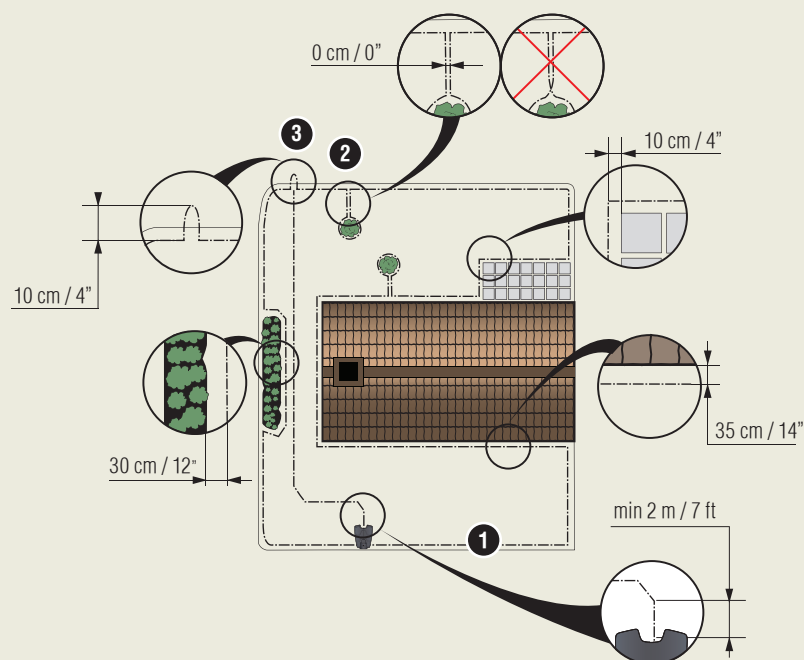
## 1. A töltőállomás telepítése

- Helyezze a töltőállomást egy sima, vízszintes felületre, ahol elegendő hely van a számára.  
**MEGJEGYZÉS:** Amennyiben a töltőállomást korlátozottan hozzáférhető helyen vagy egy sarokban szeretné elhelyezni, olvassa el a használati utasítást.
- Csatlakoztassa a kiefeszültségű kábelt a töltőállomáshoz és a tápegységhez.
- Kültéri használat esetén a tápegységet a talajtól legalább 30 cm magasságban helyezze el.
- Csatlakoztassa a tápegységet egy 100–240 V-os hálózati aljzathoz.
- Állítsa a robotfűnyírót a töltőállomásba.
- Állítsa a főkapcsolót az 1 állásba a robotfűnyíró bekapcsolásához, valamint hogy töltődjön az akkumulátor, miközben a határolóhuzalt lefekteti.  
**MEGJEGYZÉS:** A telepítés befejezése előtt semmilyen beállítást ne végezzen a terméken.

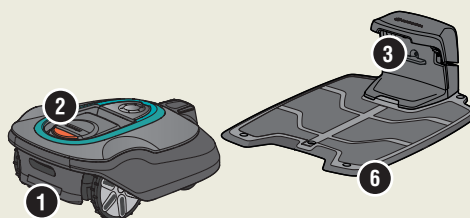


## 2. A határolóhuzal telepítése

- Fektesse úgy a határolóhuzalt, hogy az hurkot képezzen a teljes munkaterület körül. Használja a mellékelt cövekeket, vagy ássa be a huzalt a talajba.  
**MEGJEGYZÉS:** A lefektetéskor ne hajlítsa meg éles szögben a határolóhuzalt.
- Állítsa be a határolóhuzal és a különböző tárgyak közötti távolságot.  
A: Képezzen hurkot a határolóhuzalal a teljes munkaterület körül.  
B: Magas akadályok (pl. fal vagy kerítés): > 5 cm.  
C: Alacsony akadályok (pl. virágágyás): 1-5 cm vagy ejtett perem.  
D: A pázsittal egy szintben lévő akadályok (pl. út, burkolókövek): 0-1 cm.  
E: Alakítson ki szigetet a területek elkerítéséhez.
- Alakítson ki egy kis fület a határolóhuzal azon pontjánál, ahová a vezetőhuzal csatlakozik majd (F).
- A lejtők, átjárók és másodlagos területek kezelését illetően tekintse meg a használati utasítást.



- Főkapcsoló
- STOP gomb
- A töltőállomás, a határolóhuzal és vezetőhuzal működését jelző LED lámpa
- Kijelző
- Billentyűzet
- Töltőállomás

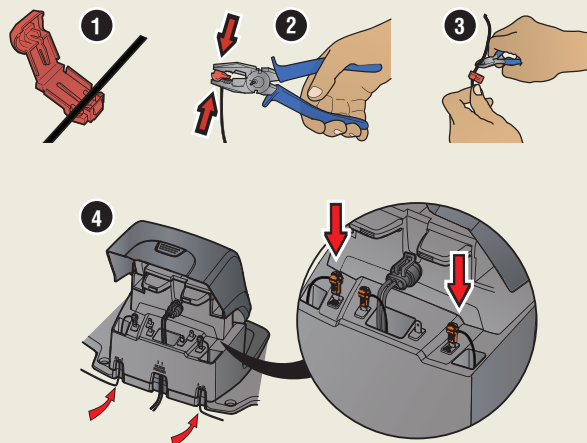




### 3. A határolóhuzal csatlakoztatása

1. Nyissa szét a csatlakozót, és illessze a határolóhuzalt a csatlakozóba.
2. Nyomja össze a csatlakozót és a huzalt egy fogó segítségével.
3. A csatlakozóktól 1-2 cm-re vágja le a huzalt.
4. Nyomja rá a határolóhuzal csatlakozóit a töltőállomás L (bal) és R (jobb) jelzésű érintkezőcsapjaira.

**MEGJEGYZÉS:** A jobb oldali huzalt a jobb oldali, a bal oldali huzalt a bal oldali érintkezőcsaphoz csatlakoztassa a töltőállomáson.



### 4. A vezetőhuzal telepítése és csatlakoztatása

A vezetőhuzal telepítésével a gyeptávolabbi részeihez vezetheti a robotfűnyíró, és segíthet neki a töltőállomás megtalálásában.

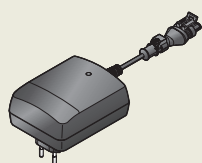
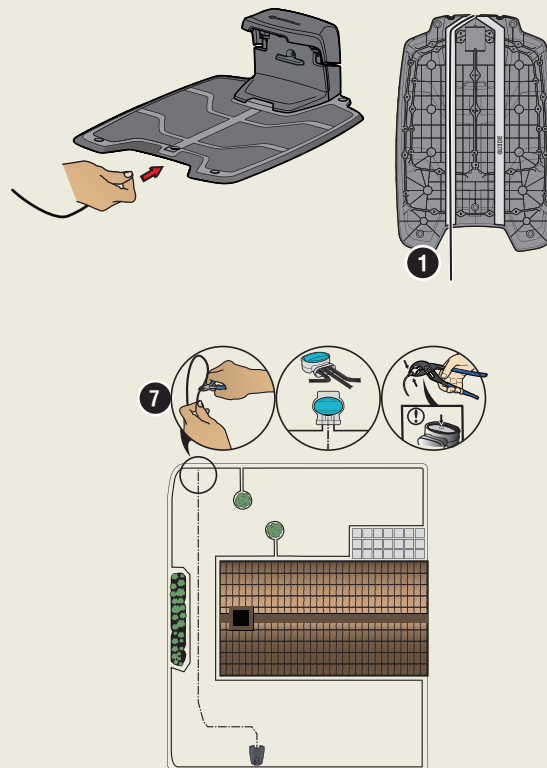
1. Nyomja át a vezetőhuzalt a töltőállomás alsó részén, majd rögzítse a helyén a gyorsrögzítő kapcsok segítségével.
2. Erősítse a csatlakozót a vezetőhuzalhoz ugyanúgy, mint a határolóhuzalnál tette, a fenti útmutatás alapján.
3. Nyomja rá a vezetőhuzal csatlakozóját a töltőállomás VEZETŐ jelzésű érintkezőcsapjára.
4. Húzza a vezetőhuzalt a töltőállomás elülső részétől legalább 2 m hosszan egyenesen kifelé.
5. Vezesse a vezetőhuzalt a töltőállomástól a határolóhuzal azon pontjáig (a fülíg), ahová csatlakoztatni szeretné. Használja a mellékelt cövekeket, vagy ássa be a huzalt a talajba.

**MEGJEGYZÉS:** A lefektetéskor ne hajlítsa meg éles szögben a vezetőhuzalt. A vezetőhuzal nem keresztezheti a határolóhuzalt, amely például egy szigetre vezet.

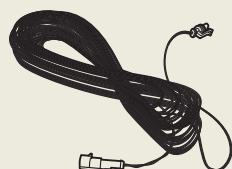
6. Vágja el a határolóhuzalt a 2.3. pontban kialakított kis fül közepénél.
7. Csatlakoztassa a vezetőhuzalt a határolóhuzalhoz a következő módon: illessze a határolóhuzalt és a vezetőhuzalt a csatlakozóba, majd egy fogó segítségével nyomja össze a csatlakozót.

**MEGJEGYZÉS:** A vezetőhuzal telepítését követően rögzítse a töltőállomást a talajhoz a mellékelt csavarok és az imbuszkulcs segítségével.

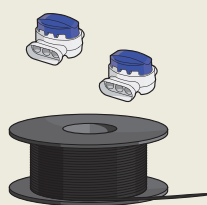
**MEGJEGYZÉS:** A keskeny átjárókban nyújtott optimális teljesítményhez ügyeljen arra, hogy a vezetőhuzal megfelelően legyen lefektetve az átjáróban. További utasításokért olvassa el a használati utasítást.



Tápegység (a tápegység kinézete piacónként eltérő lehet)



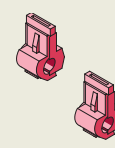
Kisfeszültségű kábel



Határolóhuzal és csatlakozók



Cövekek



Csatlakozóelemek



Mérőlécs



## 5. A robotfűnyíró elindítása és leállítása

A robotfűnyíró első bekapcsolásakor egy indítási szekvencia kezdődik meg, ahol kiválaszthatja a nyelvet, az országot, a dátumot, a pontos időt és a személyes PIN kódot. A rendszer emellett a vezetőhuzal kalibrálását is elvégzi, amelynek során a robotfűnyíró automatikusan követi a vezetőhuzalt.

### A termék elindítása

1. Nyissa fel a fedelet a **LEÁLLÍTÁS** gomb megnyomásával.
2. A főkapcsolót állítsa **1** helyzetbe.
3. Adja meg a PIN-kódot.
4. Nyomja meg az **INDÍTÁS** gombot, és válassza ki az üzemmódot.
5. Csukja le a fedelet.

### A termék leállítása

1. Nyomja meg a **LEÁLLÍTÁS** gombot.



## 6. A robotfűnyíró beállítása a kertnek megfelelően

A robotfűnyíró összes beállítása a menüfunkciók segítségével adható meg.

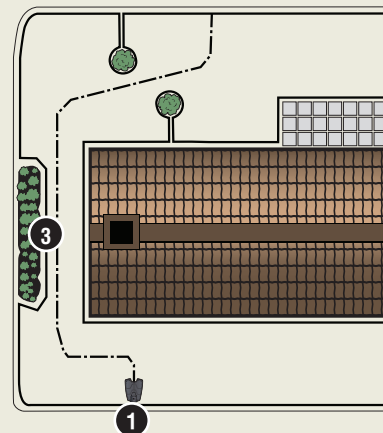
### Beállítások megadása a gyep méretének megfelelően

Állítsa be a nyírás időtartamát a kert méretének megfelelően a *Működési időszak* funkcióval. Ha a robotfűnyíró túlságosan gyakran nyírja a fűvet, a gyep laposnak tűnhet.

### A robotfűnyíró tesztelése keskeny átjáróknál

A keskeny átjárók megnehezíthetik a fűnyíró számára a töltőállomás megtalálását. A *Teszt* funkció segítségével ellenőrizheti, hogy a robotfűnyíró képes-e átjutni a szűk átjárókon.

1. Állítsa a robotfűnyírót a töltőállomásba.
2. Válassza ki a *Teszt* menüpontot a *Telepítés > Gyep lefedése > 1/2/3. terület > Több > Teszt* menüben, majd nyomja meg az **OK** gombot. Ezután nyomja meg az **INDÍTÁS** gombot, és csukja le a fedelet.
3. Ellenőrizze, hogy a robotfűnyíró átjut-e az átjárón a vezetőhuzal mentén.
  - a. Ha a robotfűnyíró átjutott az átjárón, akkor a teszt befejeződött.
  - b. Ha a robotfűnyíró nem jutott át az átjárón: Ellenőrizze, hogy a vezetőhuzal a használati utasításban található utasításoknak megfelelően van-e lefektetve.



[www.gardena.com](http://www.gardena.com)

**GARDENA**

1142658-58



2021-01-22

Fenntartjuk a jogot az előzetes figyelmeztetés nélküli változtatásokra. Copyright © 2021 GARDENA Manufacturing GmbH. Minden jog fenntartva. [www.gardena.com](http://www.gardena.com).