

Trumpasis vadovas

SILENO+
smart SILENO+

 **GARDENA**[®]

gardena.com

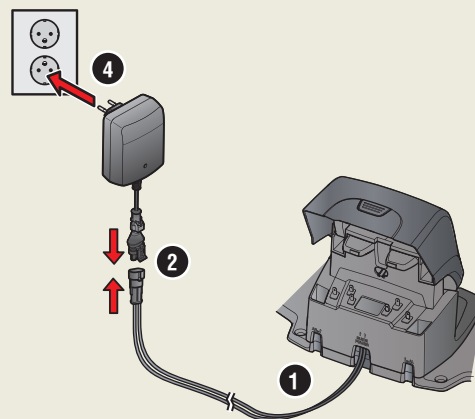


KAIP PRADĖTI DIRBTI SU „GARDENA“ ROBOTU VEJAPJOVE

Prireikus daugiau informacijos ir instrukcijų, perskaitykite visą su gaminiu tiekiamą naudojimo instrukciją arba apsilankykite www.gardena.com.
Mokomųjų įrengimo vaizdo įrašų galima rasti www.gardena.com.

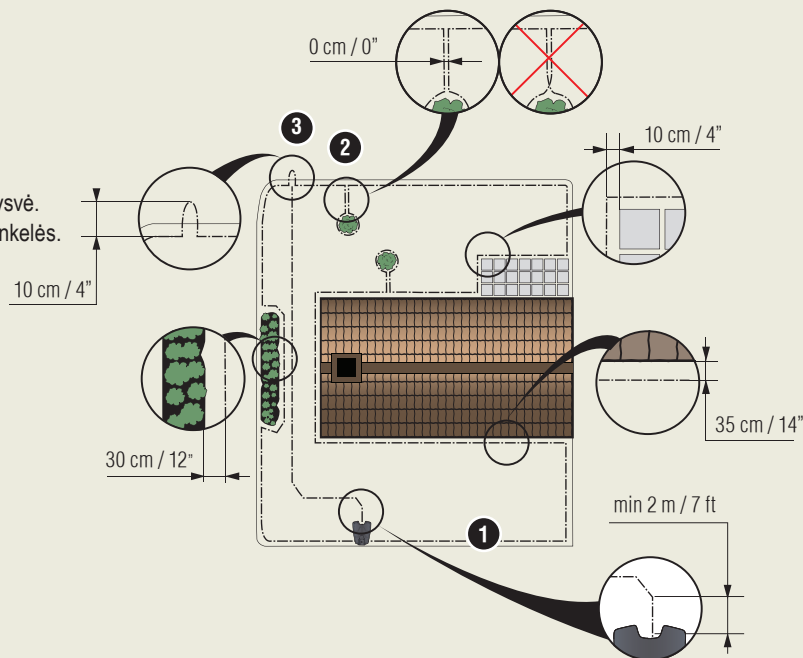
1. Įkrovimo stoties įrengimas

1. Padėkite įkrovimo stotį ant plokščio ir lygaus paviršiaus atviroje vietoje.
PASTABA. Norėdami įkrovimo stotį padėti robotoje erdvėje arba kampe, perskaitykite naudojimo instrukciją.
2. Įjunkite įkrovimo stotį į energijos tiekimo tinklą naudodami žemos įtampos laidą.
3. Jei stotis įrengiama lauke, pakelkite maitinimo šaltinį ne mažiau kaip 30 cm / 12 col. nuo žemės.
4. Įjunkite laidą į 100–240 V elektros lizdą.
5. Pastatykite robotą vejapjovę įkrovimo stotyje.
6. Kai nutiesite kontūro laidą, nustatykite pagrindinį jungiklį į 1 padėtį, kad įjungtumėte robotą vejapjovę ir kad įkrautumėte akumuliatorių.
PASTABA. Toliau nereguliuokite jokių gaminio nustatymų, jei gaminyje dar neįrengtas.

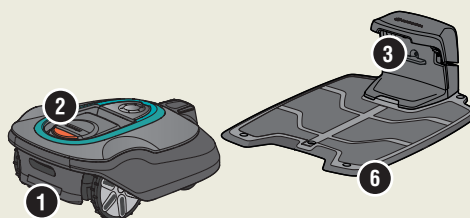


2. Kontūro laido tiesimas

1. Nutieskite kontūro laidą taip, kad jis apjuostų visą darbo zoną – naudokite pridėtus kuolus arba užkaskite laidą.
PASTABA. Tiesdami laidą nepalikite smailių išlinkių.
2. Išlaikykite atstumą tarp kontūro laido ir kitų objektų.
A: Nutieskite kontūro laidą aplink darbo zoną suformuodami kilpą.
B: Aukštos kliūtys: > 5 cm / 2 col, pvz., siena arba tvora.
C: Žemos kliūtys: 1–5 cm / 0,4–2 col. arba nuožulnus kraštas, pvz., gėlių lysvė.
D: Vėjos lygyje esantys objektai: 0–1 cm / 0,4 col, pvz., takelis, grindinio trinkelės.
E: Izoliuokite zonas suformuodami saules.
3. Suformuokite kilpą kontūro laide ten, kur vėliau ketinate prijungti kreipiamąjį laidą.
4. Informacijos, kaip elgtis esant šlaitams, pravažiuojamiems ir šalutiniams plotams, ieškokite naudojimo instrukcijoje.



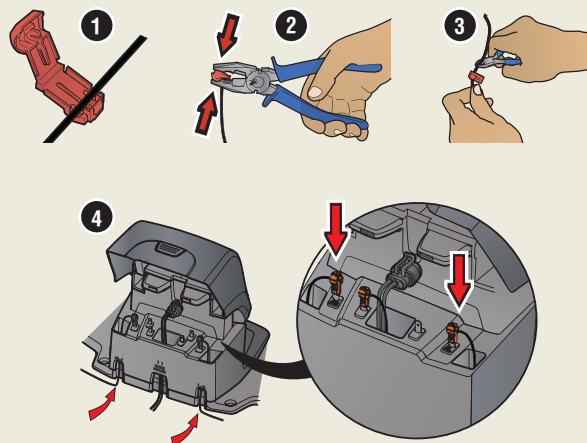
1. Pagrindinis jungiklis
2. STOP mygtukas
3. Šviesos diodas, nurodantis, ar veikia kontūro ir kreipiamasis laidais
4. Ekranėlis
5. Skydelis
6. Įkrovimo stotis





3. Kontūro laido prijungimas

1. Atidarykite jungtį ir įdėkite kontūro laidą į vidų.
2. Replėmis suspauskite jungtį ir laidą.
3. Laidą nukirpkite už 1–2 cm / 0,4–0,8 col. nuo jungčių.
4. Prispauskite kontūro laido jungtis prie įkrovimo stoties kontaktų gnybtų, pažymėtų L (kairė) ir R (dešinė).

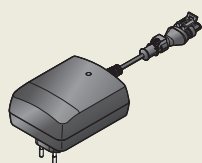
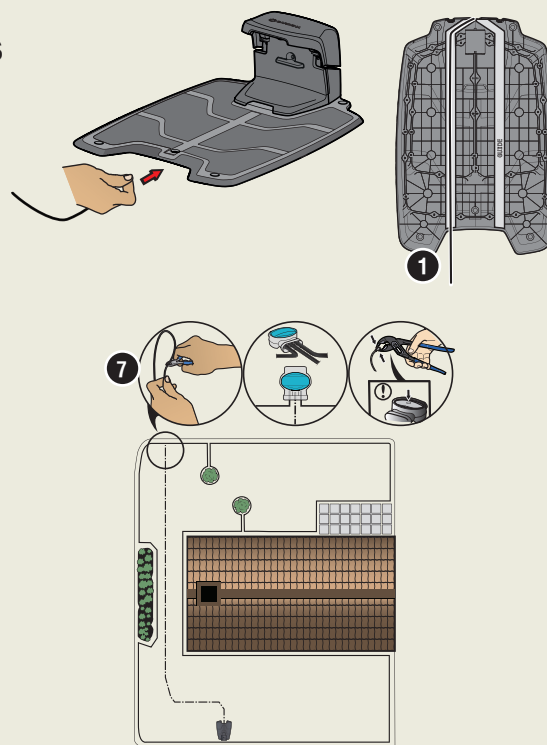


PASTABA. Dešinią laidą reikia prijungti prie dešiniojo įkrovimo stoties gnybto, o kairią – prie kairiojo gnybto.

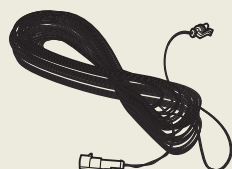
4. Kreipiamojo laido montavimas ir prijungimas

Sumontuokite kreipiamąjį laidą, kad robotas vejamajame būtų nukreiptas į nutolusias vejos vietas ir lengviau rastų įkrovimo stotį.

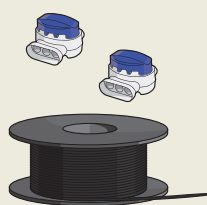
1. Prakiškite kreipiamąjį laidą pro įkrovimo stoties apačią ir pritvirtinkite jį naudodami užspaudžiamus fikساتorius.
2. Pritaisykite jungtį prie kreipiamojo laido tokiu pačiu būdu kaip prie kontūro laido, vadovaudamiesi anksčiau pateiktomis instrukcijomis.
3. Prispauskite kreipiamojo laido jungtį prie įkrovimo stoties kontakto gnybto, pažymėto GUIDE (kreipiamasis).
4. Bent 2 m / 7 pėd. kreipiamojo laido ištieskite tiesiai prieš įkrovimo stoties priekinį kraštą.
5. Kreipiamąjį laidą iš įkrovimo stoties ištieskite iki tos kontūro laido vietos (kilpos), kur padaryta jungtis – naudokite pridėtus kuolus arba laidą užkaskite.
PASTABA. Tiesdami kreipiamąjį laidą nesufurmuokite staigių išlinkių ir nekirkite kontūro laido, kuris, pavyzdžiui, juosia salelę.
6. Nukirpkite kontūro laidą kilpos, kurią suformavote atlikdami 2.3 veiksmą, centre.
7. Sujunkite kreipiamąjį laidą su kontūro laidu, įdėdami kontūro laido ir kreipiamąjį laidą į movą ir suspausdami movą replėmis.
PASTABA. Kai įrengtas kreipiamasis laidas. Komplekte esančiais varžtais ir šešiabriauniu raktu pritvirtinkite įkrovimo stotį prie žemės.
PASTABA. Siekdami optimalaus našumo siauriuose pravažiuose, įsitikinkite, kad per juos tinkamai nutiestas kreipiamasis laidas. Prireikus išsamesnių instrukcijų, perskaitykite naudojimo instrukciją.



Maitinimo šaltinis
(skirtingose rinkose maitinimo šaltinio išvaizda gali skirtis)



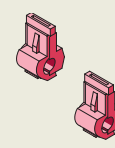
Žemos įtampos laidas



Kontūro laidas ir jungiamosios movos



Kuoliukai / smeigės



Jungtis



Matuoklis



5. Roboto vejapjovės paleidimas ir stabdymas

Paleidus robotą vejapjovę pirmą kartą, įjungiami paleidimo seka, kurios metu pasirenkama kalba, šalis, data, laikas ir asmeninis PIN kodas. Taip pat atliekamas kreipiamojo laido kalibravimas, kurio metu robotas vejapjovė automatiškai važiuoja palei kreipiamąjį laidą.

Gaminio paleidimas

1. Paspauskite mygtuką **STOP** (stabdyti), kad atidarytumėte dangtelį.
2. Pagrindinį jungiklį pasukite į 1 padėtį.
3. Įveskite PIN kodą.
4. Paspauskite mygtuką **START** (paleisti) ir pasirinkite darbo režimą.
5. Uždarykite dangtelį.

Gaminio sustabdymas

1. Paspauskite **STOP** mygtuką.



6. Roboto vejapjovės suregulavimas pagal savo kiemą

Visi jūsų roboto vejapjovės nustatymai keičiami menu funkcijose.

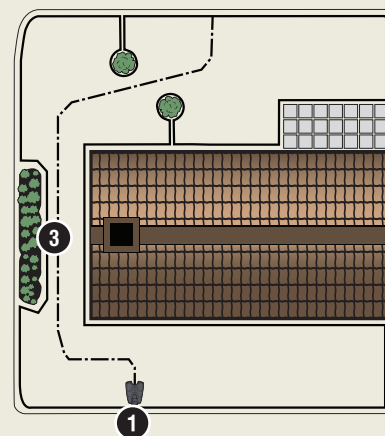
Nustatymų suregulavimas pagal savo vejos plotą

Norėdami sureguliuoti pjovimo laiką pagal savo kiemą naudokite funkciją *Grafikas*. Jei robotą vejapjovę nustatysite pjauti per dažnai, žolė gali atrodyti kaip sutrypta.

Išbandykite robotą vejapjovę važiuodami pro siaurus pravažiuojimus

Jeigu sode yra siaurų pravažiuojimų, robotui vejapjovėi gali būti sunku surasti įkrovimo stotį. Naudodami funkciją *Tikrinti*, patikrinkite, ar vejapjovė pravažiuoja siauru pravažiuojimu.

1. Pastatykite robotą vejapjovę įkrovimo stotyje.
2. Pasirinkite *Tikrinti* menu *Įrengimas > vejos aprėptis > 1 / 2 / 3 sritis > daugiau > patikra* ir paspauskite **OK** (gerai). Tada paspauskite mygtuką **START** (paleisti) ir uždarykite dangtelį.
3. Patikrinkite, ar robotas vejapjovė važiuoja pravažiuojimu palei kreipiamąjį laidą.
 - a. Jei robotas vejapjovė važiuoja pravažiuojimu, patikrinimas baigtas.
 - b. Jei robotas vejapjovė pravažiuojimu nepravažiuoja: patikrinkite, ar kreipiamasis laidas nutiestas pagal naudojimo instrukcijoje pateiktus reikalavimus.



www.gardena.com

 **GARDENA®**

1142658-65



2021-01-22

Pasilikame teisę be išankstinio išspėjimo atlikti pakeitimus.
Autoriaus teisės © 2021 „GARDENA Manufacturing GmbH“.
Visos teisės priklauso autoriui. www.gardena.com.