

# Rokasgrāmata ātrai uzstādīšanai

SILENO+  
smart SILENO+

 **GARDENA**<sup>®</sup>

[gardena.com](http://gardena.com)



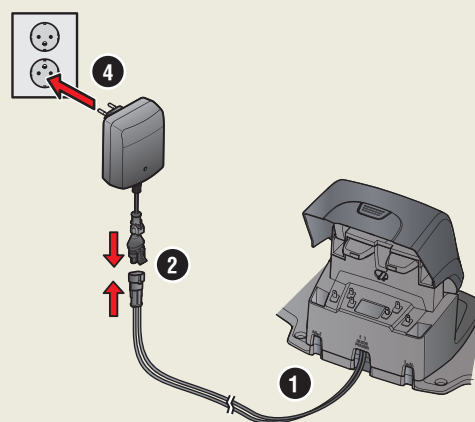


# DARBA SĀKŠANA AR ROBOTIZĒTO ZĀLESPĻĀVĒJU GARDENA

Lai iegūtu plašāku informāciju un norādījumus, lūdzu, izlasiet visu sniegto lietotāja rokasgrāmatu vai apmeklējiet vietni [www.gardena.com](http://www.gardena.com). Uzstādīšanas atbalsta video atrodami vietnē [www.gardena.com](http://www.gardena.com).

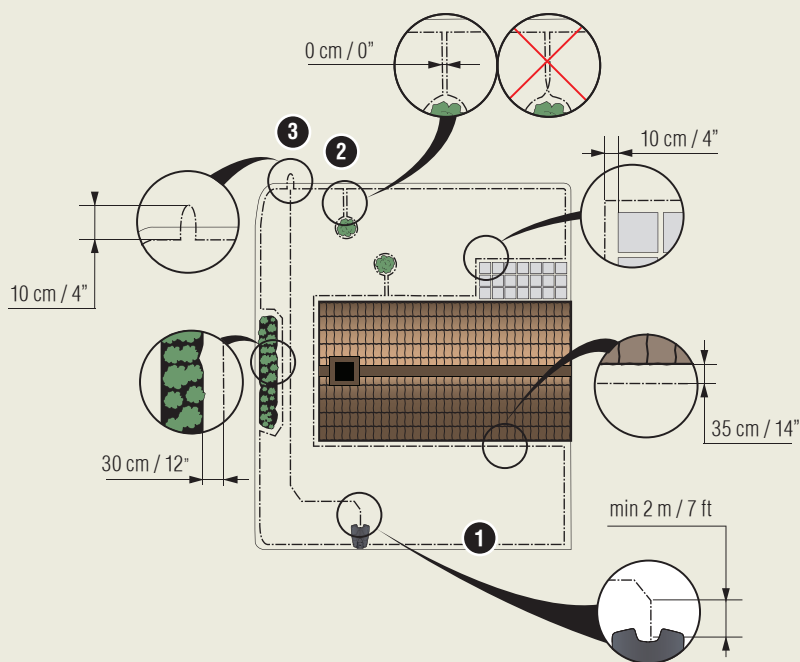
## 1. Uzlādes stacijas uzstādīšana

- Novietojiet uzlādes staciju uz līdzenas virsmas atklātā vietā.  
**PIEZĪME.** Lai novietotu uzlādes staciju ierobežotā vietā vai stūrī, lūdzu, izlasiet lietotāja rokasgrāmatu.
- Pievienojiet zemsprieguma kabeli uzlādes stacijai un strāvas avotam.
- Ja strāvas avots atrodas ārā, novietojiet to vismaz 30 cm/12 collu augstumā no zemes.
- Savienojiet strāvas padevi ar 100–240 V sienas kontaktligzdu.
- Novietojiet robotizēto zālesplāvēju uzlādes stacijā.
- Iestatiet galveno slēdzi stāvoklī 1 lai ieslēgtu robotizēto zālesplāvēju un uzlādētu akumulatoru, kamēr tiek ieklāts ierobežojošais vads.  
**PIEZĪME.** Neiestatiet nevienu izstrādājuma iestatījumu, pirms nav pabeigta instalēšana.

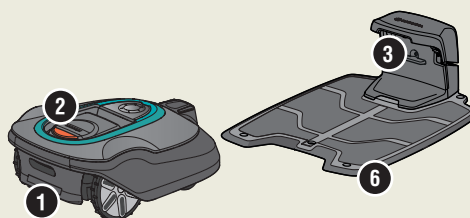


## 2. Ierobežojošā vada uzstādīšana

- Ieklājiet ierobežojošo vadu tā, lai tas izveidotu cilpu ap visu darba zonu, izmantojot tam paredzētos mietiņus, vai ierociet vadu zemē.  
**PIEZĪME.** Neklājiet ierobežojošo vadu asos izliekumos.
- Pielāgojiet attālumu starp ierobežojošo vadu un dažādiem objektiem.  
A: Ieklājiet ierobežojošo vadu cilpā ap visu darba zonu.  
B: Augsti šķēršļi (> 5 cm/2 collas), piemēram, siena vai žogs.  
C: Zemi šķēršļi (1–5 cm/0,4–2 collas) vai pazemināta mala, piemēram, puķu dobe.  
D: Objekti, kas atrodas vienā līmenī ar zālienu (0–1 cm/0,4 collas), piemēram, celiņš, bruģakmeņi.  
E: Veidojiet salu, lai izolētu teritorijas.
- Izveidojiet cilpu ierobežojošā vada vietā, kur paredzēts pievienot virzošo vadu (F).
- Informāciju par to, kā rīkoties ar nogāzēm, celiņiem un sekundārajām vietām, skatiet lietotāja rokasgrāmatā.



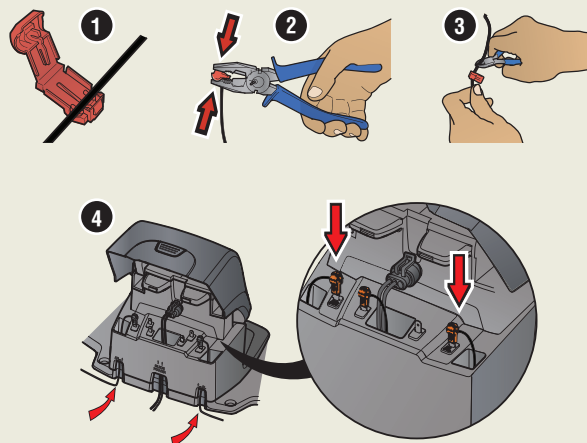
- Galvenais slēdzis
- Poga STOP
- LED indikators uzlādes iekārtas, ierobežojošā un virzošā vada darbības pārbaudei
- Displejs
- Tastatūra
- Uzlādes stacija





### 3. Ierobežojošā vada pievienošana

1. Atveriet savienotāju un ievietojiet ierobežojošo vadu savienotājā.
2. Saspieties savienotāju un vadu kopā ar kņablēm.
3. Nogrieziet vadu 1–2 cm/0,4–0,8 collu attālumā no savienotājiem.
4. Uzspiediet ierobežojošā vada savienotājus uz uzlādes stacijas kontakttapām, kas apzīmētas ar L (kreisā puse) un R (labā puse).



**PIEZĪME.** Labās puses vads ir jāsavieno ar uzlādes stacijas labās puses kontakttapu, bet kreisās puses vads ir jāsavieno ar kreisās puses kontakttapu.

### 4. Virzošā vada uzstādīšana un pievienošana

Uzstādi virzošo vadu, lai robotizēto zālesplāvēju novirzītu uz attālām zāliena daļām un palīdzētu tam atrast uzlādes staciju.

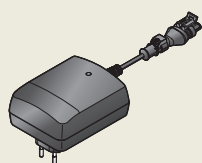
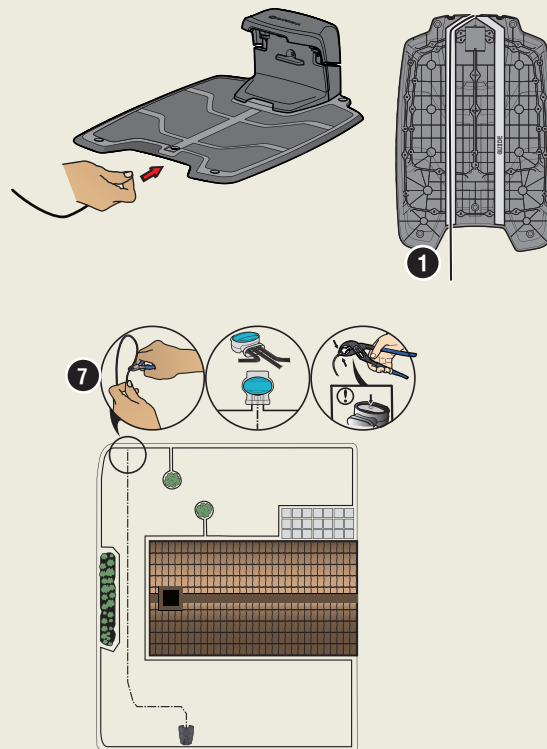
1. Izbīdi virzošo vadu cauri uzlādes stacijas apakšai un nostipriniet to, izmantojot slēdzenes.
2. Atbilstoši iepriekš sniegtajām instrukcijām pieslēdziet savienotāju pie virzošā vada tādā pašā veidā kā pie ierobežojošā vada.
3. Uzspiediet virzošā vada savienotāju uz uzlādes stacijas kontakttapas, kura ir apzīmēta ar "GUIDE".
4. Izvelciet virzošo vadu taisni no uzlādes stacijas priekšējās malas vismaz 2 metru/7 pēdu garumā.
5. Izklājiet virzošo vadu no uzlādes stacijas līdz ierobežojošā vada vietai (cilpai), kur paredzēts veidot savienojumu, izmantojot tam paredzētos mietiņus, vai ierociet vadu zemē.

**PIEZĪME.** Neizklājiet virzošo vadu asos izliekumos, un tas nevar šķērsot ierobežojošo vadu, kas, piemēram, paredzēts salai.

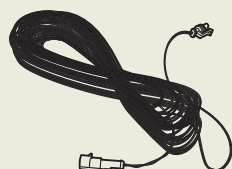
6. Nogrieziet ierobežojošo vadu 2.3. darbībā izveidotās cilpas centrā.
7. Savienojiet virzošo vadu ar ierobežojošo vadu; lai to paveiktu, ievietojiet ierobežojošos vadus un virzošo vadu savienotājskāvē un saspieties savienotājskāvē ar kņablēm.

**PIEZĪME.** Pēc virzošā vada uzstādīšanas. Nostipriniet uzlādes staciju pie zemes, izmantojot tam paredzētās skrūves un stienatslēgu.

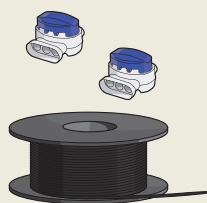
**PIEZĪME.** Lai nodrošinātu optimālu darbību šauros celiņos, lūdzu, pārliecinieties, vai virzošais vads ir pareizi izvadīts caur tiem. Lai iegūtu papildu norādījumus, lūdzu, izlasiet lietotāja rokasgrāmatu.



Barošanas bloks  
(barošanas bloka izskats var atšķirties atkarībā no valsts)



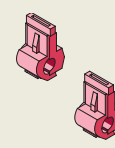
Zemsprieguma kabelis



Ierobežojošais vads un savienojošās uznavas



Mietiņi



Savienotāji



Mērierīce



## 5. Lai iedarbinātu un apturētu robotizēto zālesplāvēju

Pirmoreiz iedarbinot robotizēto zālesplāvēju, sākas iesākuma secība, kurā izvēlaties valodu, valsti, datumu, laiku un personīgo PIN kodu. Ir arī virzītāja kalibrēšana, kad robotizētais zālesplāvējs automātiski seko virzošajam vadam.

### Izstrādājuma iedarbināšana

1. Lai atvērtu pārsegu, nospiediet pogu **STOP** (Apturēt).
2. Pārslēdziet galveno slēdzi stāvoklī **1**.
3. Ievadiet PIN kodu.
4. Nospiediet **START** (Iedarbināt) pogu un izvēlieties darbības režīmu.
5. Aizveriet pārsegu.

### Izstrādājuma izslēgšana

1. Nospiediet **STOP** (Apturēt) pogu.



## 6. Noregulējiet robotizēto zālesplāvēju atbilstoši Jūsu pagalmam

Visus robotizētā zālesplāvēja uzstādījumus var norādīt, izmantojot izvēlnes funkcijas.

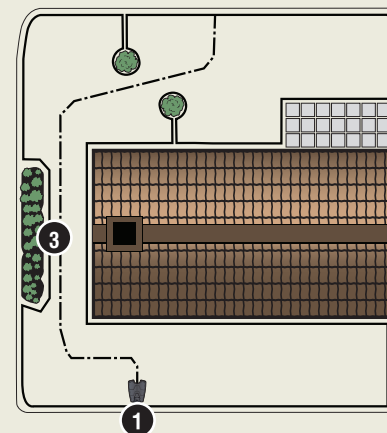
### Noregulējiet iestatījumus atbilstoši zālāja platumam

Izmantojot funkciju *Grafiks*, iestatiet zāliena platībai atbilstošu pļaušanas laiku. Ja robotizētajam zālesplāvējam ir atļauts pļaut pārāk bieži, zālājs var izskatīties saplacināts.

### Robotizētā zālesplāvēja vadīšana caur šauriem celiņiem testa režīmā

Ja dārzā ir šauri celiņi, plāvējam ir grūti atrast uzlādes staciju. Izmantojiet funkciju *Pārbaude*, lai pārbaudītu, vai robotizētais zālesplāvējs var izbraukt cauri šauram celiņam.

1. Novietojiet robotizēto zālesplāvēju uzlādes stacijā.
2. Izvēlnē *Uzstādīšana > Zāliena segums > Zona 1/2/3 > Vairāk > Pārbaude* atlasiet *Pārbaude* un nospiediet **OK**. Pēc tam nospiediet pogu **START** (Iedarbināt) un aizveriet pārsegu.
3. Pārbaudiet, vai robotizētais zālesplāvējs seko virzošajam vadam, braucot pa celiņu.
  - a. Ja robotizētais zālesplāvējs izbrauc pa celiņu, testēšana ir paveikta.
  - b. Ja robotizētais zālesplāvējs nav izbraucis cauri celiņam: pārbaudiet, vai virzošais vads ir ieklāts atbilstoši norādījumiem lietotāja rokasgrāmatā.



[www.gardena.com](http://www.gardena.com)

 **GARDENA**<sup>®</sup>

1142658-64



2021-01-22

Ir paturētas tiesības veikt izmaiņas bez iepriekšējas informēšanas.  
Autortiesības © 2021 GARDENA Manufacturing GmbH.  
Visas tiesības ir aizsargātas. [www.gardena.com](http://www.gardena.com).