

Szybki przewodnik

SILENO+
smart SILENO+

 **GARDENA**[®]

gardena.com

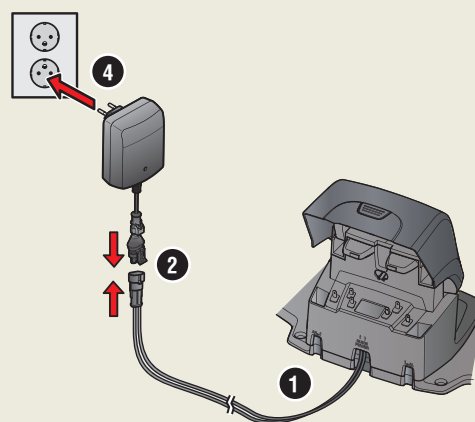


ROZPOCZĘCIE UŻYTKOWANIA KOSIARKI ZAUTOMATYZOWANEJ GARDENA

Szczegółowe informacje i instrukcje znajdują się w pełnej wersji instrukcji obsługi lub na stronie www.gardena.com.
Filmy instruktażowe dotyczące instalacji można znaleźć na stronie www.gardena.com.

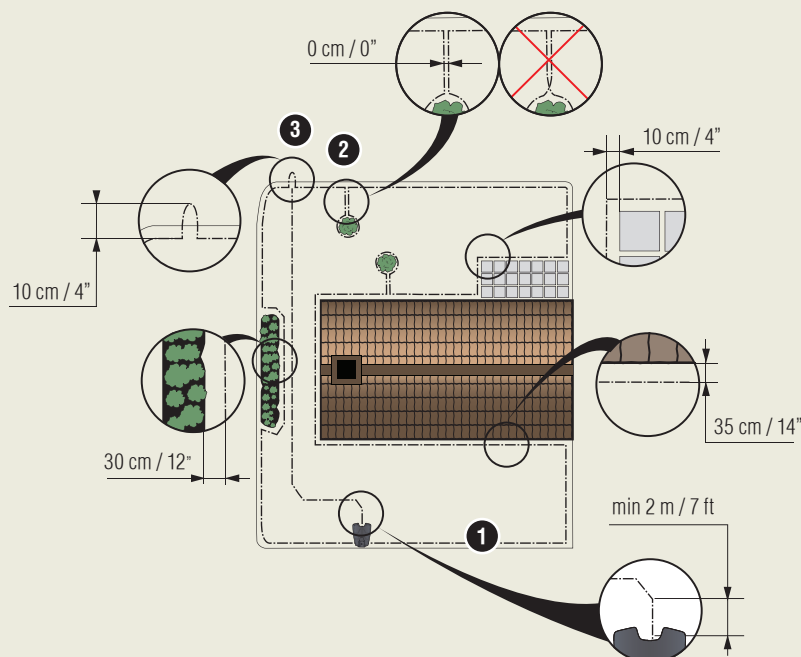
1. Instalacja stacji ładującej

- Umieścić stację ładującą na płaskim, równym podłożu, w miejscu, gdzie jest otwarta przestrzeń.
UWAGA: Aby umieścić stację ładującą na ograniczonej przestrzeni lub w rogu, należy zapoznać się z instrukcją obsługi.
- Podłączyć przewód niskiego napięcia do stacji ładującej i zasilacza.
- W przypadku pracy na zewnątrz zasilacz musi znajdować się na wysokości co najmniej 30 cm / 12 cali od podłoża.
- Podłączyć zasilacz do gniazdka ściennego 100–240 V.
- Umieścić kosiarkę zautomatyzowaną w stacji ładującej.
- Ustawić wyłącznik zasilania w pozycji 1, aby włączyć kosiarkę zautomatyzowaną i naładować akumulator podczas układania przewodu ograniczającego.
UWAGA: Nie należy zmieniać żadnych ustawień produktu przed zakończeniem instalacji.

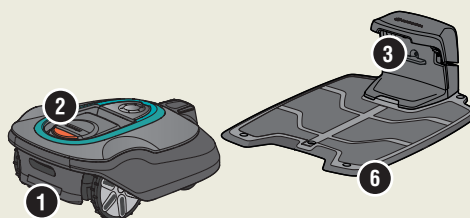


2. Montaż przewodu ograniczającego

- Poprowadzić przewód ograniczający tak, aby utworzył on pętlę wokół obszaru roboczego, wykorzystując w tym celu dołączone do zestawu paliki, lub zakopać przewód.
UWAGA: Należy unikać zbyt mocnego zaginania przewodu podczas układania.
- Dostosować odległość między przewodem ograniczającym a różnymi obiektami.
A: Poprowadzić przewód ograniczający wokół całego obszaru roboczego, tworząc pętlę.
B: Wysokie przeszkody > 5 cm / 2 cale, np. ściana lub ogrodzenie.
C: Niskie przeszkody 1–5 cm / 0,4–2 cale lub zagłębienia, np. kwiatnik.
D: Obiekty ułożone na równi z trawnikiem 0–1 cm / 0,4 cala, np. ścieżka, kostka brukowa.
E: Należy odgrodzić takie obszary, tworząc wyspę.
- Wykonać oczko w miejscu, w którym przewód ograniczający zostanie później podłączony do przewodu doprowadzającego (F).
- Informacje na temat pracy na zboczach, przejazdach i obszarach odrębnych można znaleźć w instrukcji obsługi.



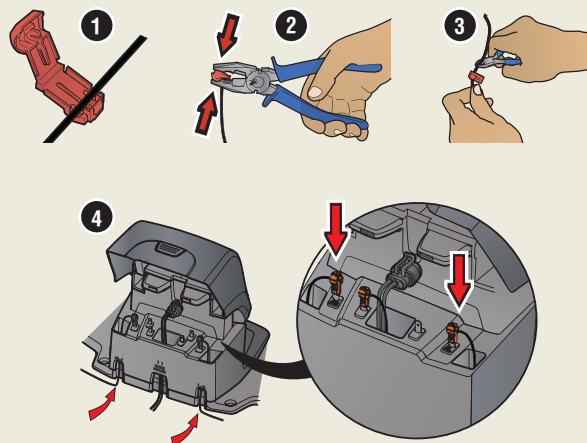
- Wyłącznik zasilania
- Przycisk STOP
- Dioda LED do kontroli działania stacji ładującej, przewodu ograniczającego i przewodu doprowadzającego
- Wyświetlacz
- Klawiatura
- Stacja ładująca





3. Podłączanie przewodu ograniczającego

1. Otworzyć złącze i umieścić przewód ograniczający w złączu.
2. Ścisnąć złącze razem z przewodem za pomocą kombinerek.
3. Odciąć odcinek przewodu o długości 1–2 cm / 0,4–0,8 cala za złączami.
4. Wcisnąć złącza przewodu ograniczającego na styki oznaczone literami L (lewa strona) oraz R (prawa strona) stacji ładującej.



UWAGA: Prawa końcówka przewodu musi zostać połączona z prawym stykiem na stacji ładującej, a lewa końcówka z lewym stykiem.

4. Instalacja i podłączanie przewodu doprowadzającego

Zainstalować przewód doprowadzający, aby doprowadzić kosiarkę zautomatyzowaną do odległych części trawnika i pomóc jej w odszukaniu stacji ładującej.

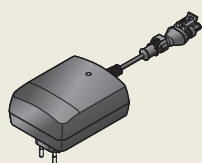
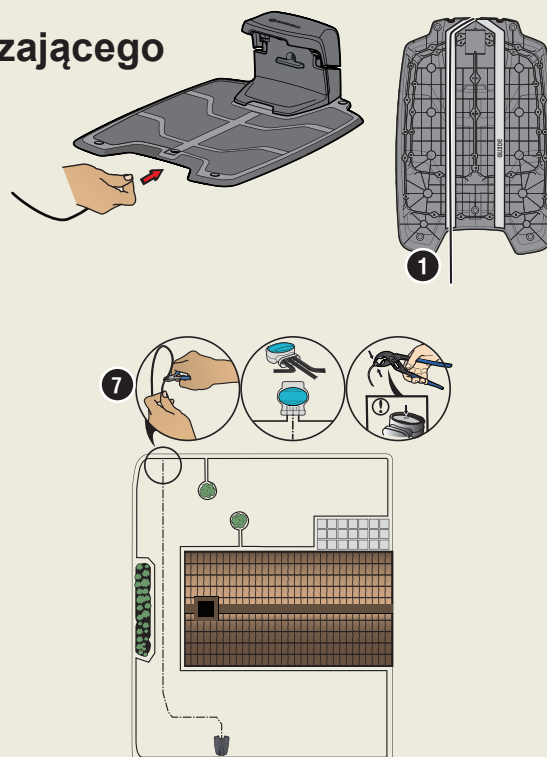
1. Przełożyć przewód doprowadzający przez dolną część stacji ładującej i przymocować go za pomocą zatrzasków.
2. Podłączyć złącze do przewodu doprowadzającego w ten sam sposób, w jaki podłączony został przewód ograniczający, zgodnie z powyższymi instrukcjami.
3. Wcisnąć złącze przewodu doprowadzającego na styk z oznaczeniem GUIDE na stacji ładującej.
4. Przewód doprowadzający powinien zostać ułożony w linii prostej na odcinku o długości co najmniej 2 metrów / 7 stóp od przedniej krawędzi stacji ładującej.
5. Poprowadzić przewód ze stacji ładującej do punktu na przewodzie ograniczającym (pętli) w miejscu połączenia, wykorzystując w tym celu dołączone do zestawu paliki, lub zakopać przewód.

UWAGA: Należy unikać zbyt mocnego zaginania przewodu podczas układania. Nie może on również przecinać przewodu doprowadzającego, np. odcinka biegnącego do wyspy.

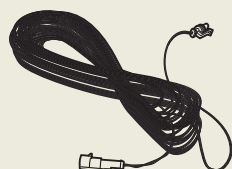
6. Przeciąć przewód ograniczający w środku oczka wykonanego w punkcie 2.3.
7. Podłączyć przewód doprowadzający do przewodu ograniczającego, wsuwając przewody ograniczające i przewód doprowadzający do złączki i ścisnąć złączkę za pomocą kombinerek.

UWAGA: Po zainstalowaniu przewodu doprowadzającego. Stację ładującą należy przymocować do podłoża za pomocą dostarczonych śrub i klucza imbusowego.

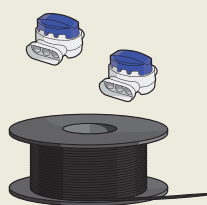
UWAGA: Aby zapewnić optymalną wydajność pracy podczas pokonywania wąskich przejść, należy upewnić się, że przewód doprowadzający został prawidłowo poprowadzony. Dalsze wytyczne można znaleźć w instrukcji obsługi.



Zasilacz
(wygląd zasilacza może być różny w zależności od rynku przeznaczenia)



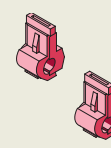
Przewód niskiego napięcia



Przewód ograniczający ze złączkami



Szpilki



Złącza



Miarka



5. Uruchamianie i zatrzymywanie kosiarki zautomatyzowanej

W momencie pierwszego uruchomienia kosiarki zautomatyzowanej rozpoczyna się sekwencja rozruchowa, podczas której należy wybrać język, kraj, datę, godzinę i osobisty kod PIN. Dostępna jest również opcja kalibracji przewodu doprowadzającego, w której kosiarka zautomatyzowana automatycznie podąża za przewodem doprowadzającym.

Uruchamianie produktu

1. Nacisnąć przycisk **STOP**, aby otworzyć pokrywę.
2. Ustawić główny wyłącznik w pozycji **1**.
3. Wprowadzić kod PIN.
4. Nacisnąć przycisk **START** i wybrać tryb pracy.
5. Zamknąć pokrywę.

Wyłączanie produktu

1. Wcisnąć przycisk **STOP**.



6. Dostosowywanie kosiarki zautomatyzowanej do ogrodu użytkownika

Wszystkie ustawienia kosiarki zautomatyzowanej wprowadzane są za pośrednictwem funkcji menu.

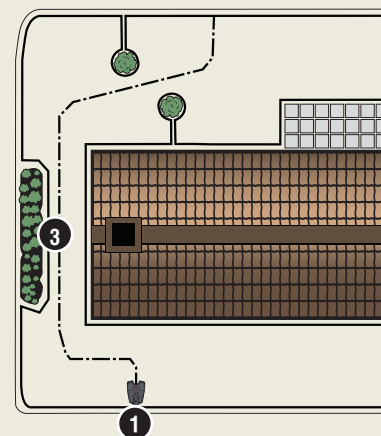
Dostosowywanie ustawień do wielkości trawnika

Dostosować czas koszenia do rozmiaru ogrodu za pomocą funkcji *Harmonogram*. Jeżeli kosiarka zautomatyzowana używana jest zbyt często, trawa może sprawiać wrażenie zadeptanej.

Wykonywanie jazdy testowej kosiarki zautomatyzowanej przez wąskie przejścia

Wąskie przejścia w ogrodzie mogą utrudniać znalezienie stacji ładującej przez kosiarkę. Korzystając z funkcji *Test*, sprawdzić, czy kosiarka zautomatyzowana może przejechać przez wąskie przejście.

1. Umieścić kosiarkę zautomatyzowaną w stacji ładującej.
2. Wybrać opcję *Test* w menu *Instalacja > Pokrycie trawnika > Ter. 1/2/3 > Więcej > Test* i nacisnąć przycisk **OK**. Następnie nacisnąć przycisk **START** i zamknąć pokrywę.
3. Sprawdzić, czy kosiarka zautomatyzowana podąża za przewodem doprowadzającym przez przejście.
 - a. Jeżeli kosiarka zautomatyzowana przejeżdża przez przejście, test jest zakończony.
 - b. Jeżeli kosiarka zautomatyzowana nie przejeżdża przez przejście: sprawdzić, czy przewód doprowadzający został ułożony zgodnie z wytycznymi w instrukcji obsługi.



www.gardena.com

 **GARDENA**[®]

1142658-61



2021-01-22

Zastrzegamy sobie prawo do wprowadzania zmian bez wcześniejszego powiadomienia. Copyright © 2021 GARDENA Manufacturing GmbH. Wszelkie prawa zastrzeżone.
www.gardena.com