

Guia rápido

SILENO+
smart SILENO+

 **GARDENA**[®]

gardena.com

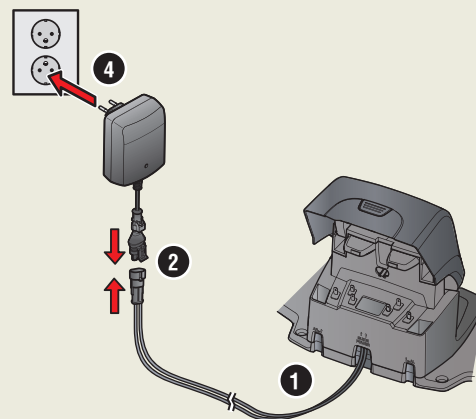


COMEÇAR A UTILIZAR O ROBÔ CORTA-RELVA GARDENA

Para obter mais informações e instruções, leia na íntegra o manual do utilizador fornecido ou visite www.gardena.com. Os vídeos de apoio à instalação estão disponíveis em www.gardena.com.

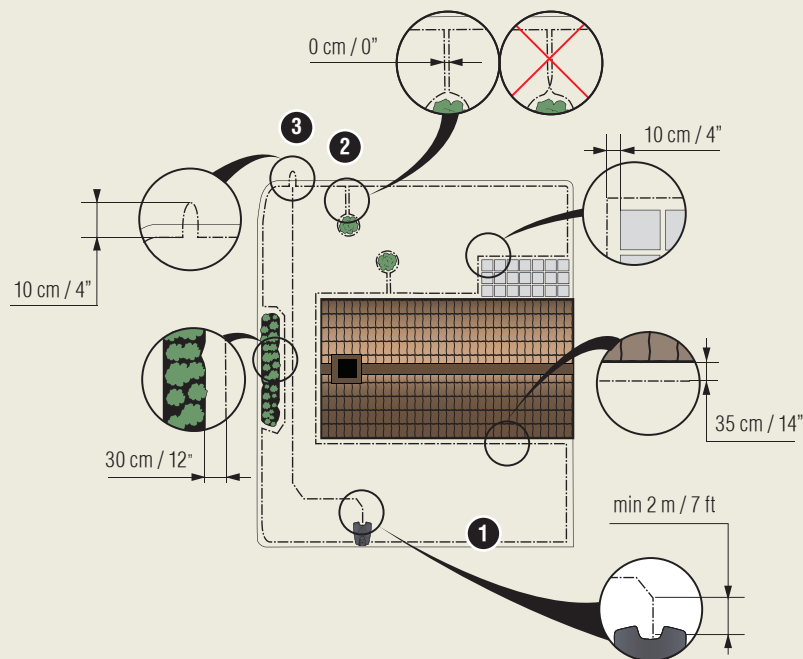
1. Instalar a estação de carregamento

1. Coloque a estação de carregamento numa superfície plana e nivelada, num local onde exista espaço aberto.
NOTA: Para colocar a estação de carregamento numa área com espaço limitado ou num canto, leia o manual do utilizador.
2. Ligue o cabo de baixa tensão à estação de carga e ao transformador.
3. Em caso de instalação no exterior, coloque a fonte de alimentação a uma altura mínima de 30 cm/12 pol. em relação ao solo.
4. Ligue o transformador a uma tomada de parede de 100 - 240 V.
5. Coloque o robô corta-relva na estação de carregamento.
6. Coloque o interruptor principal na posição 1 para ligar o robô corta-relva e para carregar a bateria enquanto o cabo delimitador é colocado.
NOTA: Não prossiga com quaisquer definições do produto antes de a instalação estar concluída.

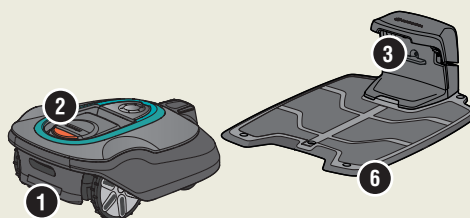


2. Para instalar o cabo delimitador

1. Coloque o cabo delimitador de modo a formar um laço à volta de toda a área de trabalho utilizando as estacas fornecidas ou entere o cabo.
NOTA: Não coloque o cabo delimitador com dobras acentuadas.
2. Adapte a distância entre o cabo delimitador e os diferentes objetos.
A: Coloque o cabo delimitador de modo a formar um laço à volta de toda a área de trabalho.
B: Obstáculos elevados: > 5 cm/2 pol.; por exemplo, paredes ou vedações.
C: Obstáculos baixos de 1 a 5 cm/0,4 a 2 pol. ou uma extremidade rebaixada, por exemplo, um canteiro de flores.
D: Objetos que se encontram ao nível da relva: 0 a 1 cm/0,4 pol.; por exemplo, caminho, lajes.
E: Crie uma ilha para isolar áreas.
3. Faça um ilhó no ponto do cabo delimitador onde o fio de guia é ligado posteriormente (F).
4. Em caso de declives, passagens e áreas secundárias, consulte o manual do utilizador.



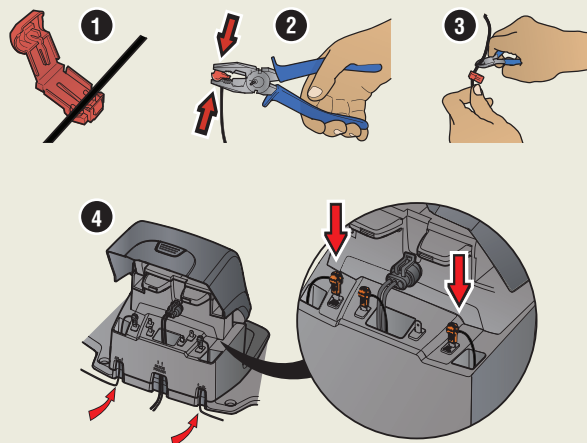
1. Interruptor principal
2. Botão STOP
3. LED para verificação do funcionamento da estação de carregamento, do cabo delimitador e do fio de guia
4. Visor
5. Teclado
6. Estação de carregamento





3. Ligar o cabo delimitador

1. Abra o conector e coloque o cabo delimitador no conector.
2. Aperte e una o conector e o fio utilizando um alicate.
3. Corte o cabo 1 a 2 cm/0,4 a 0,8 pol. após os conectores.
4. Empurre os conectores do cabo delimitador para dentro dos pinos de contacto marcados com L (esquerda) e R (direita) da estação de carga.



NOTA: O fio direito deve ser ligado ao pino de contacto direito da estação de carga e o fio esquerdo ao pino esquerdo.

4. Instalar e ligar o fio de guia

Instale um fio de guia para encaminhar o robô corta-relva para partes remotas do relvado e para ajudar a encontrar a estação de carregamento.

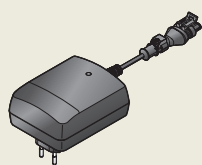
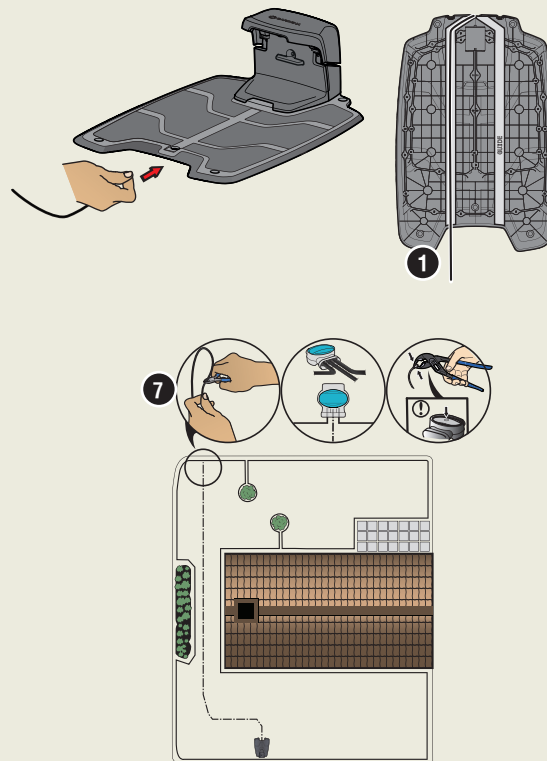
1. Empurre o fio de guia através da parte inferior da estação de carregamento e fixe-o no devido lugar utilizando os fechos de mola.
2. Coloque o conector no fio de guia, do mesmo modo que para o fio de limite, de acordo com as instruções acima.
3. Prima o conector do fio de guia para dentro do pino de contacto, marcado como GUIA na estação de carregamento.
4. Puxe o fio de guia pelo menos 2 m / 7 pés para fora da extremidade dianteira da estação de carregamento.
5. Coloque o fio de guia desde a estação de carregamento até ao ponto do cabo delimitador (ilhó) onde a ligação é feita utilizando as estacas fornecidas ou enterre o cabo.

NOTA: Não coloque o fio de guia com dobras acentuadas e não o cruze com um fio de guia que, por exemplo, está disposto para uma ilha.

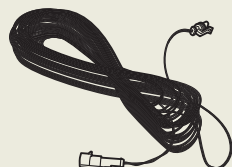
6. Corte o cabo delimitador no centro do ilhó criado no ponto 2.3.
7. Ligue o fio de guia ao cabo delimitador inserindo os cabos delimitadores e o fio de guia no acoplador e unindo o acoplador com um alicate.

NOTA: Após a instalação do fio de guia. Prenda a estação de carregamento ao chão com os parafusos fornecidos e aperte com a chave Allen também fornecida.

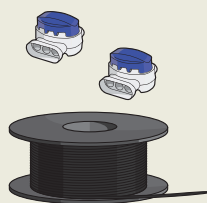
NOTA: Para um desempenho ideal em passagens estreitas, certifique-se de que o fio de guia é colocado corretamente através das mesmas. Leia o manual do utilizador para obter mais instruções.



Transformador
(a aparência do transformador pode variar dependendo do mercado)



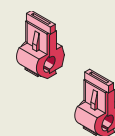
Cabo de baixa tensão



Fio de limite e acopladores



Estacas



Unões normais



Instrumento de medição



5. Ligar e desligar o robô corta-relva

Ao ligar o robô corta-relva pela primeira vez, é iniciada uma sequência de arranque na qual seleciona o idioma, o país, a data, a hora e o código PIN pessoal. É também realizada uma calibração de guia, na qual o robô corta-relva segue automaticamente o fio de guia.

Arranque

1. Prima o botão **STOP** para abrir a cobertura.
2. Coloque o interruptor principal na posição **7**.
3. Introduza o código PIN.
4. Prima o botão **START** e selecione o modo funcionamento.
5. Feche a cobertura.

Desligar o produto

1. Prima o botão **STOP**.



6. Ajustar o robô corta-relva para se adequar ao seu jardim

Todas as definições do robô corta-relva são efetuadas através das funções do menu.

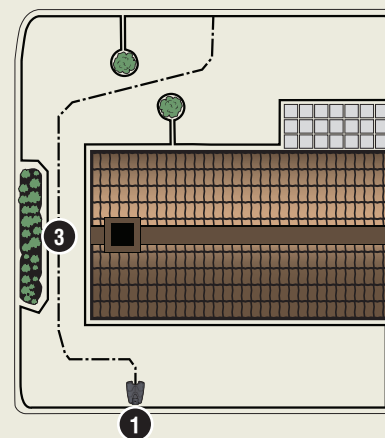
Ajustar as definições para se adequarem ao tamanho do seu relvado

Ajuste o tempo de corte ao seu jardim utilizando a função *Programar*. Se o robô corta-relva tiver permissão para cortar a relva com demasiada frequência, esta poderá ficar com um aspeto achatado.

Testar o robô corta-relva através de passagens estreitas

As passagens estreitas no jardim podem tornar difícil para o corta-relva encontrar a estação de carregamento. Utilize a função *Teste* para verificar se o robô corta-relva se pode deslocar pela passagem estreita.

1. Coloque o robô corta-relva na estação de carregamento.
2. Selecione *Teste* no menu *Instalação > Cobertura do relvado > Área 1/2/3 > Mais > Testar* e prima **OK**. Em seguida, prima o botão **START** e feche a cobertura.
3. Verifique se o robô corta-relva segue o fio de guia através da passagem.
 - a. Se o robô corta-relva se deslocar através da passagem, o teste está concluído.
 - b. Se o robô corta-relva não conseguir passar através da passagem: Verifique se o fio de guia foi colocado de acordo com as instruções no manual do utilizador.



www.gardena.com

 **GARDENA**[®]

1142658-59



2021-01-22

Reservamo-nos o direito de introduzir alterações sem aviso prévio.
Copyright © 2021 GARDENA Manufacturing GmbH. Todos os direitos reservados. www.gardena.com.