

# Stručný návod

SILENO+  
smart SILENO+

 **GARDENA**<sup>®</sup>

[gardena.com](https://gardena.com)



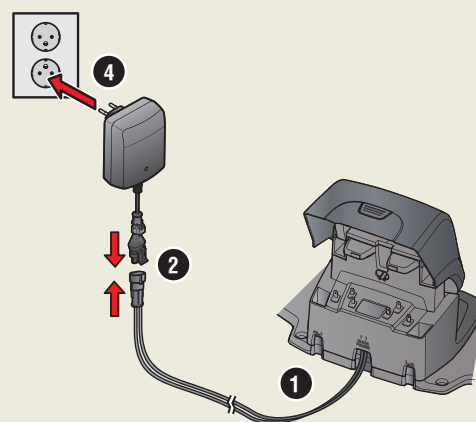


# ZAČÍNAME S ROBOTICKOU KOSAČKOU GARDENA

Ďalšie informácie a pokyny nájdete v kompletnom dodanom návode na obsluhu alebo navštívte stránku [www.gardena.com](http://www.gardena.com).  
Videa podporujúce inštaláciu nájdete na stránke [www.gardena.com](http://www.gardena.com).

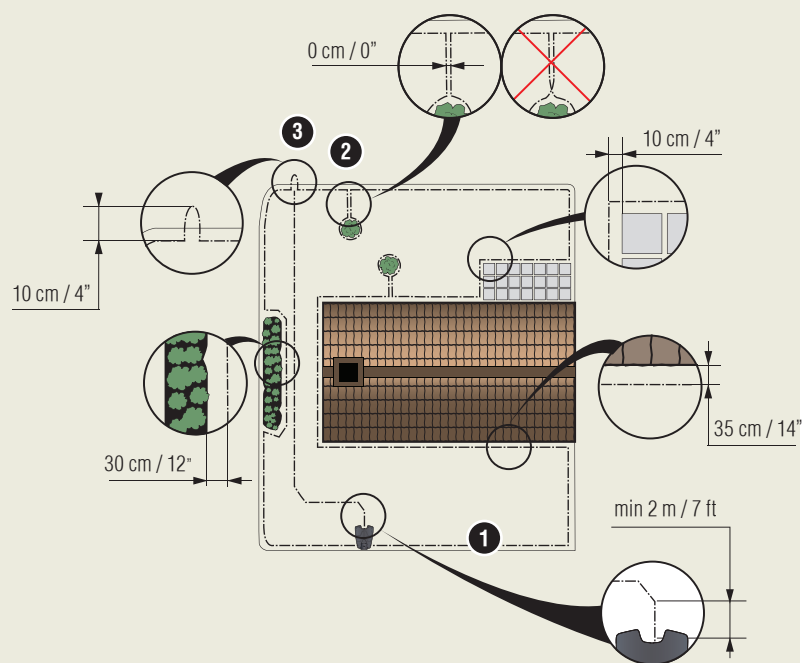
## 1. Montáž nabíjacej stanice

- Nabíjaciu stanicu umiestnite na otvorenom priestore na vodorovnom povrchu.  
**POZNÁMKA:** Ak je potrebné umiestniť nabíjaciu stanicu do obmedzeného priestoru alebo do rohu, prečítajte si návod na obsluhu.
- Pripojte nízkonapäťový napájací kábel k nabíjacej stanici a zdroju napájania.
- Vo vonkajšom prostredí umiestnite zdroj napájania do výšky minimálne 30 cm/12 palcov od zeme.
- Pripojte zdroj napájania do elektrickej zásuvky s napätím 100 – 240 V.
- Umiestnite robotickú kosačku do nabíjacej stanice.
- Ak chcete zapnúť robotickú kosačku a nabíjať akumulátor, keď sa kladie ohraničovacia kábel, prepnite hlavný vypínač do polohy 1.  
**POZNÁMKA:** S ďalším nastavovaním výrobku pokračujte až po úplnom dokončení inštalácie.

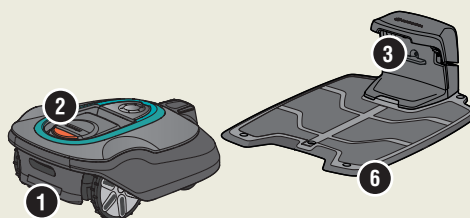


## 2. Montáž ohraničovacieho kábla

- Ohraničovacia kábel položte tak, aby vytvoril slučku okolo celej pracovnej oblasti, používajte dodané kolíky alebo kábel zakopte.  
**POZNÁMKA:** Nekladte ohraničovacia kábel v ostrých ohyboch.
- Upravte vzdialenosť medzi ohraničovacím káblom a prekážkami.  
A: Položte ohraničovacia kábel v slučke okolo celej pracovnej oblasti.  
B: Vysoké prekážky > 5 cm/2 palce, napríklad stena alebo ohrada.  
C: Nízke prekážky 1 – 5 cm/0,4 – 2 palce alebo sklonené hrany napríklad kvetinový záhon.  
D: Úroveň objektov s trávnikom 0 – 1 cm/0,4 palca napríklad chodníky, dlažobné kamene.  
E: Vytvorte ostrovček na izoláciu oblasti.
- Urobte očko v bode na ohraničovacom kábli, kde bude neskôr pripojený navádzací kábel (F).
- Informácie o inštalácii na svahoch, v priechodoch a sekundárnych oblastiach nájdete v návode na obsluhu.



- Hlavný vypínač
- Tlačidlo STOP
- Indikátory LED na kontrolu funkcie káblov ohraničenia a navádzania
- Displej
- Klávesnica
- Nabíjacia stanica

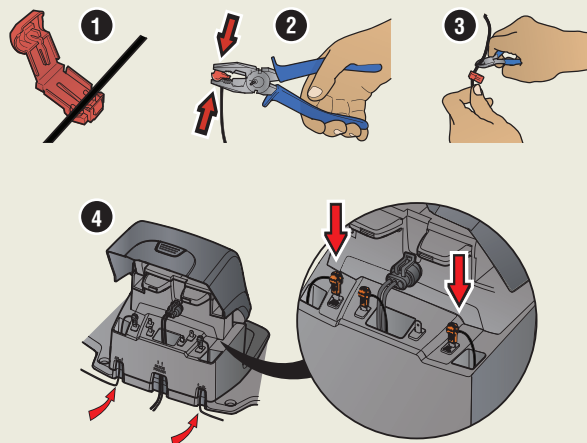




### 3. Pripojenie ohraničovacieho kábla

1. Otvorte konektor a uložte ohraničovaci kábel do konektora.
2. Kombinovanými kliešťami pritlačte konektor a kábel k sebe.
3. Odstrihnite kábel 1 – 2 cm/0,4 – 0,8 palca za konektormi.
4. Zatláčte konektory ohraničovacieho kábla na kontaktné kolíky označené písmenami L (vľavo) a R (vpravo) na nabíjacej stanici.

**POZNÁMKA:** Právý kábel sa musí pripojiť k pravému kontaktnému kolíku na nabíjacej stanici a ľavý kábel k ľavému kolíku.



### 4. Inštalácia a pripojenie navádzacieho kábla

Nainštalujte navádzací kábel, ktorý vedie robotickú kosačku do vzdialených častí trávniku a pomáha jej nájsť nabíjaciu stanicu.

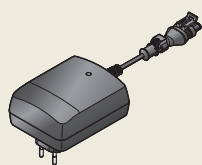
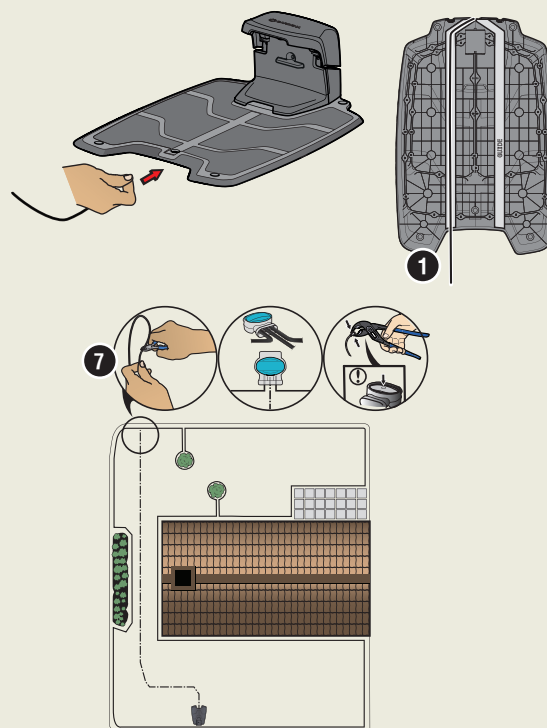
1. Navádzací kábel presuňte cez spodok nabíjacej stanice a upevnite ho na miesto pomocou zaskakovacích zámkov.
2. Nasadte konektor na navádzací kábel rovnakým spôsobom ako pri kábli ohraničenia, v súlade s pokynmi uvedenými vyššie.
3. Zatláčte konektor navádzacieho kábla na kontaktný kolík označený ako GUIDE na nabíjacej stanici.
4. Potiahnite navádzací kábel tak, aby od prednej strany nabíjacej stanice smeroval minimálne 2 m/7 stôp v priamom smere.
5. Uložte navádzací kábel z nabíjacej stanice do bodu na ohraničovacom kábli (očka), kde sa vytvorí spoj, používajte dodané kolíky alebo kábel zakopte.

**POZNÁMKA:** Navádzací kábel nekladte v ostrých ohyboch. Navádzací kábel nesmie prekročiť ohraničovaci drôt, ktorý je napríklad určený pre ostrov.

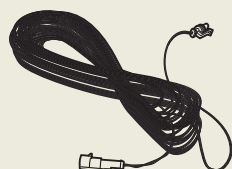
6. Prestrihnite ohraničovaci kábel v strede očka, ktoré ste urobili v kroku 2.3.
7. Pripojte navádzací kábel k ohraničovaciemu káblu tak, že ohraničovaci kábel a navádzací kábel vložíte do spojky a spojku stlačíte pomocou klieští.

**POZNÁMKA:** Po montáži navádzacieho kábla. Pripevnite nabíjaciu stanicu k zemi pomocou dodaných skrutiek a imbusového kľúča.

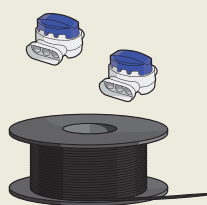
**POZNÁMKA:** Ak chcete dosiahnuť optimálny výkon v úzkych priechodoch, navádzací kábel musí byť správne položený. Ďalšie pokyny nájdete v návode na obsluhu.



Zdroj napájania (vzhľad zdroja napájania sa môže líšiť podľa trhu)



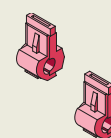
Nízkonapäťový kábel



Kábel ohraničenia a spojovacie prvky



Kolíky



Konektory



Meradlo



## 5. Spustenie a zastavenie robotickej kosačky

Pri prvom spustení robotickej kosačky sa spustí štartovacia sekvencia, v ktorej si vyberiete jazyk, krajinu, dátum, čas a osobný PIN kód. K dispozícii je tiež kalibrácia navádzania, v ktorej robotická kosačka automaticky sleduje navádzací kábel.

### Zapnutie výrobku

1. Stlačením tlačidla **STOP** otvorte kryt.
2. Prepnete hlavný vypínač do polohy **1**.
3. Zadajte PIN kód.
4. Stlačte tlačidlo **START** a vyberte prevádzkový režim.
5. Zatvorte kryt.

### Zastavenie výrobku

1. Stlačte tlačidlo **STOP**.



## 6. Prispôsobenie robotickej kosačky na trávu podľa záhrady

Všetky nastavenia robotickej kosačky sa vykonávajú prostredníctvom funkcií ponuky.

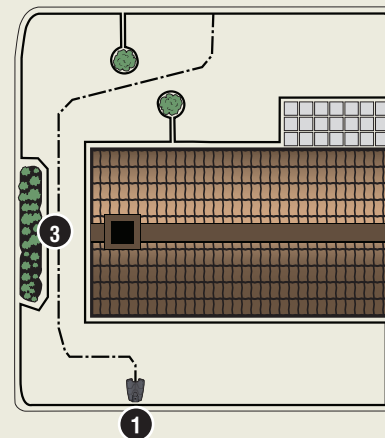
### Upravte nastavenia tak, aby vyhovovali rozmerom vášho trávnik

Nastavte čas kosenia podľa potrieb záhrady pomocou funkcie *Rozpis*. Ak umožníte robotickej kosačke kosiť príliš často, tráva môže vyzerat' udupaná.

### Vykonajte skúšobnú prevádzku robotickej kosačky cez úzke priechody

Úzke priechody v záhrade môžu predstavovať prekážku, keď kosačka hľadá nabíjajúcu stanicu. Použite funkciu *Test*, aby ste zistili, či robotická kosačka prejde cez úzky priechod.

1. Umiestnite robotickú kosačku do nabíjacej stanice.
2. Vyberte položku *Test* v ponuke *Inštalácia > Pokrytie trávnik > Plocha 1/2/3 > Ďalšie > Test* a stlačte tlačidlo **OK**. Potom stlačte tlačidlo **Start** a zatvorte kryt.
3. Skontrolujte, či robotická kosačka pri prejazde priechodom sleduje navádzací kábel.
  - a. Ak robotická kosačka prejde úzkym priechodom, test je úspešný.
  - b. Ak robotická kosačka neprejde cez úzky priechod: Skontrolujte, či je navádzací kábel uložený podľa pokynov v návode na obsluhu.



[www.gardena.com](http://www.gardena.com)

 **GARDENA**<sup>®</sup>

1142658-68



2021-01-22

Právo vykonať zmeny bez predchádzajúceho oznámenia je vyhradené. Copyright © 2021 GARDENA Manufacturing GmbH. Všetky práva vyhradené. [www.gardena.com](http://www.gardena.com).