

Kratka navodila

SILENO+
smart SILENO+

 **GARDENA**[®]

gardena.com

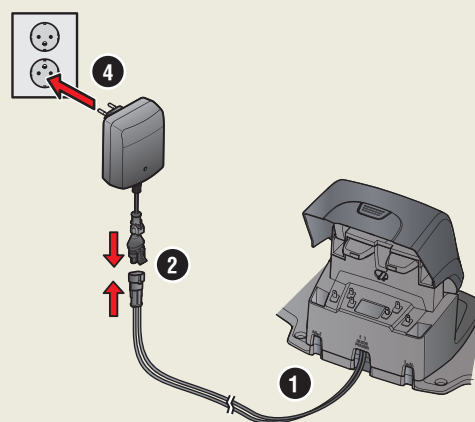


PRVA UPORABA ROBOTSKE VRTNE KOSILNICE GARDENA

Dodatne informacije in navodila najdete v popolnih navodilih za uporabo ali na spletnem mestu www.gardena.com.
Videoposnetke za pomoč pri namestitvi najdete na spletnem mestu www.gardena.com.

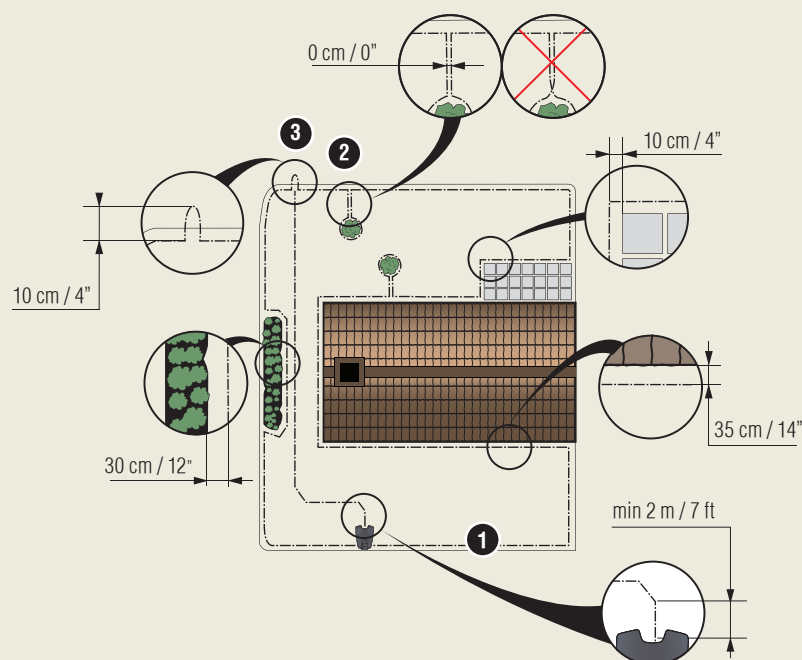
1. Za namestitev polnilne postaje

1. Polnilno postajo postavite na ravno in plosko površino, kjer je omogočen nemoten dostop.
OPOMBA: Če želite polnilno postajo postaviti na omejeno mesto ali v kot, preberite navodila za uporabo.
 2. Nizkonapetostni kabel priklopite v polnilno postajo in napajalno vtičnico.
 3. Pri namestitvi na prostem naj bo napajalnik vsaj 30 cm (12 in) od tal.
 4. Napajalni kabel priklopite v 100–240-V stensko vtičnico.
 5. Robotsko vrtno kosilnico postavite v polnilno postajo.
 6. Glavno stikalo preklopite v položaj 1, da vklopite robotsko vrtno kosilnico in napolnite baterijo, ko polagate omejevalno zanko.
- OPOMBA:** Izdelka ne začnite nastavljanje, dokler ne dokončate namestitve.

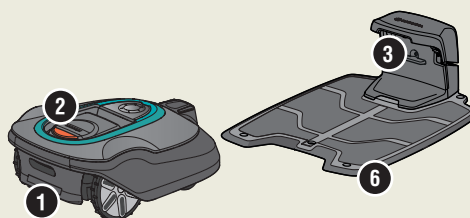


2. Za namestitev omejevalne zanke

1. Omejevalno zanko položite s priloženimi klini ali jo zaskopljite, in sicer tako, da bo v zanko zajeto celotno delovno območje.
OPOMBA: Pri polaganju omejevalne zanke ne delajte ostrih ovinkov.
2. Prilagodite razdaljo med omejevalno zanko in različnimi predmeti.
A: Omejevalno zanko položite tako, da v zanko zajamete celotno delovno območje.
B: Visoke ovire > 5 cm/2 in, na primer stena ali ograja.
C: Nizke ovire 1–5 cm/0,4–2 in. ali prehod na nižji nivo npr. cvetlična greda.
D: Predmeti na istem nivoju, znotraj 0–1 cm/0,4 in, na primer potka, pohodni kamni.
E: Ustvarite otok, da izolirate območje.
3. Na točki omejevalne zanke, na katero želite naknadno povezati vodilni kabel, izdelajte majhno zanko (F).
4. Za premagovanje klancev, prehodov in dodatnih površin, glejte navodila za uporabo.



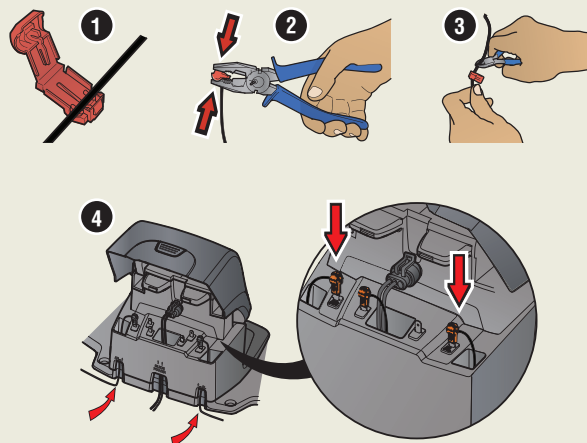
1. Glavno stikalo
2. Gumb STOP
3. Lučka LED za preverjanje delovanja polnilne postaje, omejevalnih zank in vodilnih kablov
4. Zaslon
5. Tipkovnica
6. Polnilna postaja





3. Namestitev omejevalne zanke

1. Razprite konektor in omejevalno zanko speljite do konektorja.
2. Konektor in zanko stisnite skupaj s kleščami.
3. Kabel zanke odrežite 1–2 cm/0,4–0,8 in za konektorji.
4. Konektorje omejevalne zanke potisnite na kontaktni nožici z oznakama L (levo) in R (desno) na polnilni postaji.

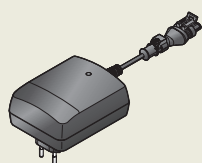
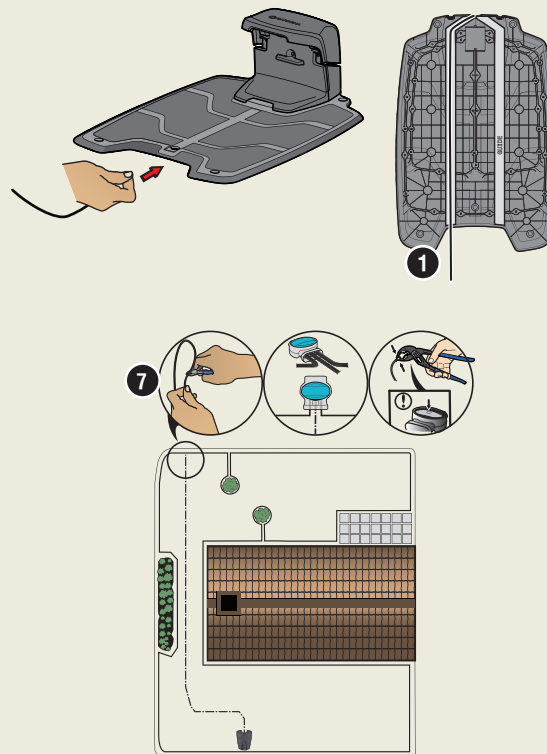


OPOMBA: Desni kabel priklopite na desno kontaktno nožico polnilne postaje, levi kabel zanke pa na levo kontaktno nožico.

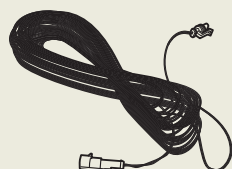
4. Namestitev in priključitev vodilnega kabla

Vodilni kabel robotsko vrtno kosilnico usmerja do oddaljenih koncev trate in ji pomaga poiskati polnilno postajo.

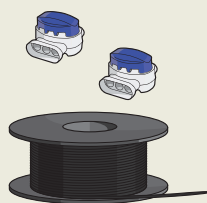
1. Vodilni kabel potisnite skozi spodnji del polnilne postaje in ga pritrdite s sponkami.
2. Konektor pritrdite na vodilni kabel na enak način kot pri omejevalni zanki, v skladu z zgornjimi navodili.
3. Konektor vodilnega kabla potisnite na kontaktno nožico z oznako GUIDE na polnilni postaji.
4. Vodilni kabel napeljite vsaj 2 metra/7 ft meter naravnost od sprednje strani polnilne postaje.
5. Vodilni kabel napeljite od polnilne postaje do stične zanke (ušesca) na omejevalni zanki, pri čemer si pomagajte s priloženimi klini ali zaklopite žico. **OPOMBA:** Vodilnega kabla ne polagajte v ostrih zavojih in pazite, da se ne križa z omejevalno zanko, ki obkroža otok.
6. Vodilno žico odrežite na sredini zanke, ki ste jo naredili pri točki 2.3.
7. Vodilni kabel namestite na omejevalno zanko tako, da žice omejevalne zanke in vodilnega kabla vstavite v spojko, ki jo nato stisnete s kleščami. **OPOMBA:** Po namestitvi vodilnega kabla. S priloženimi vijaki in šesterokotnim ključem pritrdite polnilno postajo na tla. **OPOMBA:** Za optimalno delovanje pri ozkih prehodih pazite, da je vodilni kabel pravilno napeljan skozi njega. Dodatna navodila najdete v navodilih za uporabo.



Napajalnik
(videz napajalnika je na različnih trgih lahko drugačen)



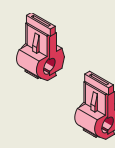
Nizkonapetostni kabel



Omejevalna zanka in spojke



Klini



Priključki



Merilna šablona



5. Zagon in zaustavitev robotske vrtno kosilnice

Ob prvem zagonu robotske vrtno kosilnice se začne zaporedje zagona, pri katerem izberete jezik, državo, datum, čas in osebno kodo PIN. Izvede se tudi umerjanje vodil, pri katerem robotska vrtna kosilnica samodejno sledi vodilnemu kablu.

Zagon izdelka

1. Pritisnite gumb **STOP**, da odprete vratca.
2. Glavno stikalo preklopite v položaj 1.
3. Vnesite PIN-kodo.
4. Pritisnite gumb **START** in izberite načini delovanja.
5. Zaprite vratca.

Izklop izdelka

1. Pritisnite gumb **STOP**.



6. Prilagoditev robotske vrtno kosilnice vašemu posestvu

Vse nastavitve robotske kosilnice lahko določite v meniju.

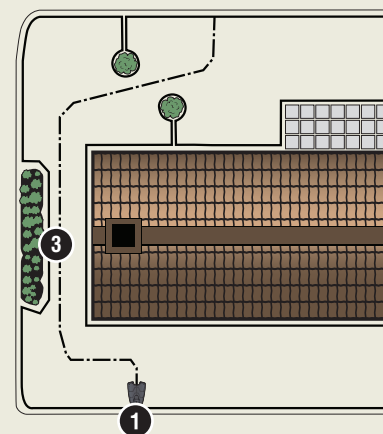
Prilagajanje nastavitve velikosti travnate površine

Čas košnje lahko prilagajate s funkcijo *Urnik*. Če robotski vrtni kosilnici pustite, da kosi pre pogosto, je lahko zelenica videti poteptana.

Preizkus delovanja robotske vrtno kosilnice v ozkih prehodih

Ozki prehodi na vrtu lahko kosilnici otežijo iskanje polnilne postaje. S funkcijo *Test* lahko preizkusite, kako se robotska vrtna kosilnica premika skozi ozek prehod.

1. Robotsko vrtno kosilnico postavite v polnilno postajo.
2. Izberite možnost *Test* v meniju *Namestitve > Pokritost trate > Območje 1/2/3 > Več > Test* in pritisnite **V redu**. Nato pritisnite gumb **START** in zaprite vratca.
3. Preverite, ali robotska vrtna kosilnica sledi vodilnemu kablu skozi prehod.
 - a. Če robotska vrtna kosilnica zapelje skozi prehod, je preizkus opravljen.
 - b. Če robotska vrtna kosilnica ne zapelje skozi prehod: Preverite, ali je bil vodilni kabel napeljan v skladu z navodili za uporabo.



www.gardena.com

 **GARDENA**[®]

1142658-84



2021-01-22

Pridržujemo si pravico do sprememb brez predhodnega opozorila.
Copyright © 2021 GARDENA Manufacturing GmbH. Vse pravice pridržane. www.gardena.com.