

# Lynvejledning

SILENO minimo

 **GARDENA**<sup>®</sup>

[gardena.com](https://gardena.com)

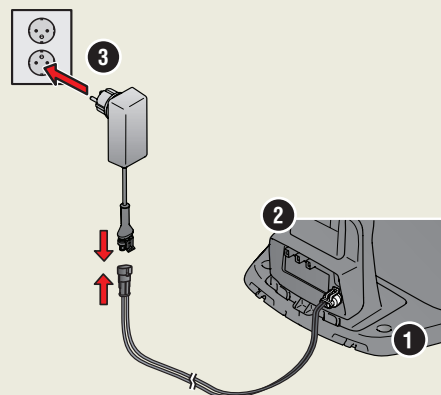


# GODT I GANG MED ROBOTPLÆNEKLIPPEREN FRA GARDENA

Du kan finde flere oplysninger og instruktioner ved at læse hele den medfølgende brugsanvisning eller besøge [www.gardena.com](http://www.gardena.com).  
Installationsvideoer kan findes på [www.gardena.com](http://www.gardena.com).

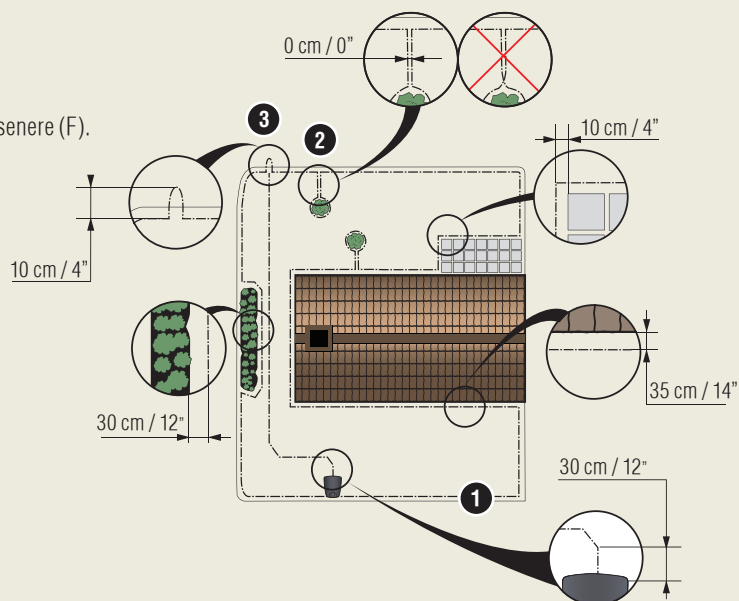
## 1. Installation af ladestationen

1. Placer ladestationen på en flad, plan overflade, hvor der er god plads.  
**BEMÆRK:** Hvis du ønsker at placere ladestationen, hvor der er begrænset plads eller i et hjørne, skal du læse brugsanvisningen.
2. Slut lavspændingskablet til ladestationen og strømforsyningen.
3. Hvis ladestationen er placeret udendørs, skal du anbringe strømforsyningen i en højde af mindst 30 cm/12 tommer fra jorden.
4. Slut strømforsyningen til en 100-240 V stikkontakt.
5. Placer robotplæneklipperen i ladestationen.
6. Tryk på knappen **ON/OFF** for at tænde for robotplæneklipperen og oplade batteriet, mens afgrænsningskablet lægges ud.  
**BEMÆRK:** Fortsæt ikke med nogen produktindstilling, før installationen er fuldført.

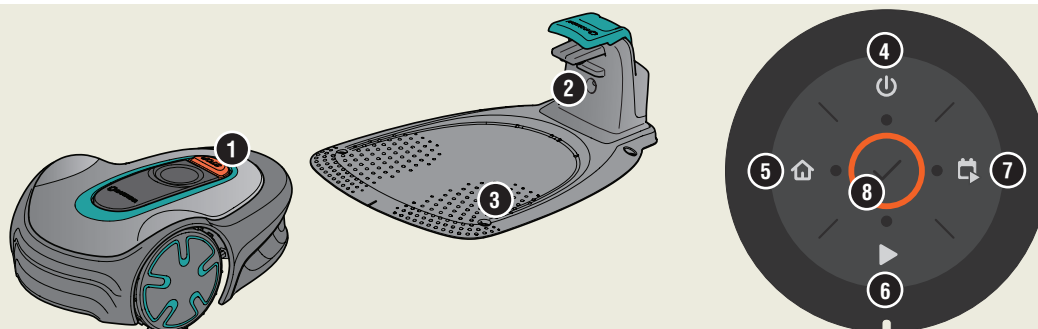


## 2. Installation af afgrænsningskablet

1. Læg afgrænsningskablet, så det danner en løkke omkring hele arbejdsområdet, ved hjælp af de medfølgende pinde, eller grav kablet ned.  
**BEMÆRK:** Afgrænsningskablet må ikke lægges i skarpe sving.
2. Tilpas afstanden mellem afgrænsningskablet og forskellige forhindringer.
  - A. Læg afgrænsningskablet i en løkke omkring hele arbejdsområdet.
  - B. Høje forhindringer > 3,5 cm i f.eks. mur eller hegn.
  - C. Lave forhindringer 1-3,5 cm eller en kant til f.eks. et blomsterbed.
  - D. Objekter i niveau med græsplænen 0-1 cm/0,4 tommer i f.eks. vej, brosten.
  - E. Opret en ø for at isolere områder.
3. Lav en løkke på det sted på afgrænsningskablet, hvor guidekablet bliver tilsluttet senere (F).
4. Med hensyn til håndtering af skrånninger, passager og sekundære områder henvises til brugsanvisningen.



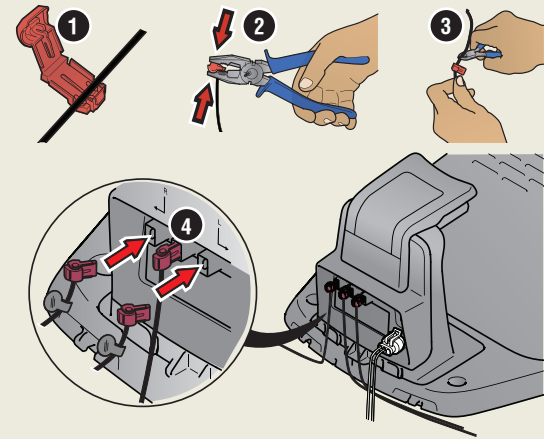
1. STOP-knap
2. Lysdiode til kontrol af ladestationen, afgrænsningskablet og guidekablet
3. Ladestation
4. ON/OFF-knap
5. Parkeringsknap
6. Startknap
7. Start/tidsplan-knap
8. OK-knap



### 3. Tilslutning af afgrænsningskablet

1. Åbn stikket, og placer af afgrænsningskablet i fordybningen på forbindelsesstykket.
2. Tryk stikket og kablet sammen ved hjælp af en tang.
3. Klip kablet af 1-2 cm / 0,4-0,8 tommer efter stikkene.
4. Forbind afgrænsningskablets stik til kontaktklemmerne mærket L (venstre) og R (højre) på ladestationen.

**BEMÆRK:** Det højre kabel skal forbindes med den højre klemme på ladestationen, og det venstre kabel skal forbindes med den venstre klemme.



### 4. Installation og tilslutning af guidekablet

Installer et guidekabel for at lede robotplæneklipperen til fjernt beliggende dele af græsplænen og hjælpe den med at finde ladestationen.

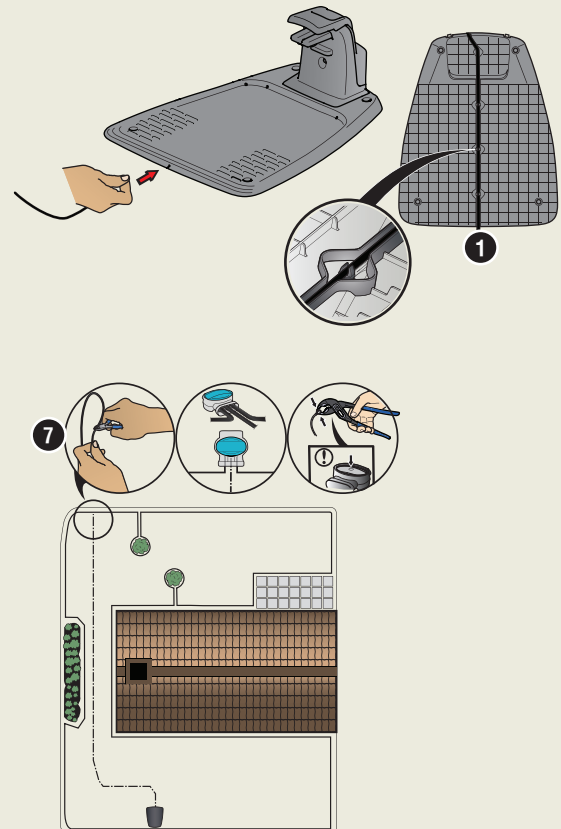
1. Skub guidekablet igennem bunden af ladestationen, og fastgør det ved hjælp af låsene.
2. Tilslut forbindelsesstykket på guidekablet på samme måde som på afgrænsningskablet i henhold til ovenstående anvisninger.
3. Tryk guidekablets stik på kontaktbenet, som er mærket med GUIDE på ladestationen.
4. Træk guidekablet mindst 1 meter / 3,3 fod ligeud fra forkanten på ladestationen.
5. Læg guidekablet fra ladestationen til punktet på afgrænsningskablet (løkke), hvor forbindelsen etableres, ved hjælp af de medfølgende pinde, eller grav kablet ned.

**BEMÆRK:** Læg ikke guidekablet i skarpe sving, og det må ikke krydse afgrænsningskablet, som f.eks. er lagt omkring en ø.

6. Klip afgrænsningskablet over midt i løkken, der blev lavet i trin 2.3.
7. Slut guidekablet til afgrænsningskablet ved at sætte afgrænsningskablet og guidekablet i koblingen. Tryk derefter koblingen sammen med en tang.

**BEMÆRK:** Når guidekablet er installeret, skal du fastgøre ladestationen til jorden med de medfølgende skruer og unbrakonøgle.

**BEMÆRK:** For at sikre optimal ydeevne gennem smalle passager skal du sikre, at guidekablet er lagt korrekt igennem passagerne. Læs brugsanvisningen for at få yderligere oplysninger.



### 5. Sådan startes og standses robotplæneklipperen

#### Sådan startes produktet

1. Tryk på **ON/OFF**-knappen i 3 sekunder.
2. Indtast pinkoden.
3. Vælg driftstilstand.

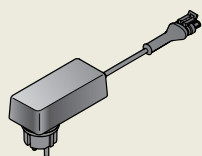
#### Sådan indtastes fabrikspinkoden

1. Tryk på **ON/OFF**-knappen.
2. Tryk på **Start/tidsplan**-knappen.
3. Tryk på **Start**-knappen.
4. Tryk på **Parkér**-knappen.

**BEMÆRK:** Du kan ændre pinkoden i GARDENA Bluetooth®-appen.

#### Sådan standses produktet

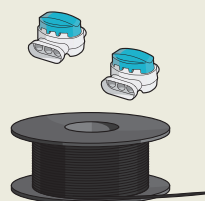
1. Tryk på **STOP**-knappen.



Strømforsyning  
(strømforsyningens udseende kan variere afhængig af markedet)



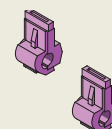
Lavspændingskabel



Afgrænsningskabel og  
samlemuffer



Pløkker



Stik



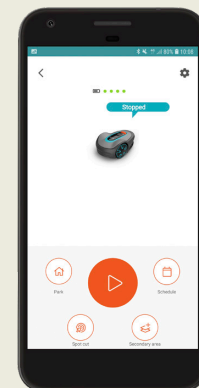
Lineal

## Sådan parres robotplæneklipperen med appen

GARDENA Bluetooth®-appen er en gratis app til din mobile enhed. GARDENA Bluetooth®-appen bruges til indstillinger og betjening af robotplæneklipperen. Når parringen mellem robotplæneklipperen og appen er blevet bekræftet, har du adgang til menuer og funktioner, så længe du er inden for kort rækkevidde (Bluetooth®).

1. Download GARDENA Bluetooth®-appen på din mobile enhed.
2. Sluk for robotplæneklipperen, og tænd den igen.
3. Par GARDENA Bluetooth®-appen med produktet.
4. Indtast pinkoden.

**BEMÆRK:** Bluetooth®-parringstilstanden er aktiv i 3 minutter.

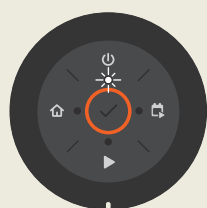
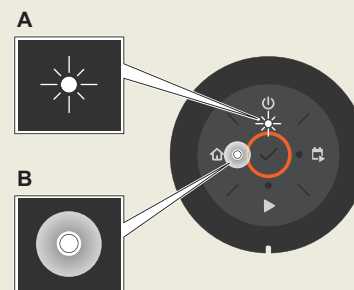


## LED-statusindikator på tastaturet

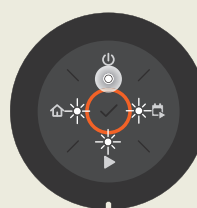
LED-statusindikatorlamperne på tastaturet viser robotplæneklipperens status. Knapperne på tastaturet med blinkende lys er de tilgængelige driftstilstande for den robotplæneklipper, du kan vælge. Du skal indtaste pinkoden, før du kan vælge en driftstilstand.

Hvis robotplæneklipperen er parkeret, skal du trykke på **STOP**-knappen, hvorefter robotplæneklipperen er i inaktiv tilstand, hvor du kan indstille en driftstilstand.

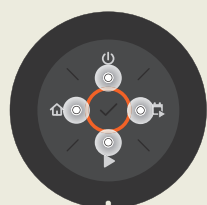
- A. Blinkende lys
- B. Konstant lys



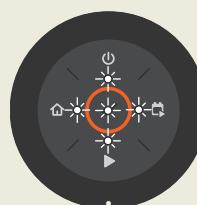
Standby



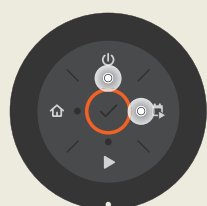
Tomgang



Venter på pinkode



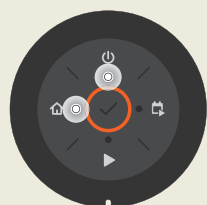
Forkert pinkode



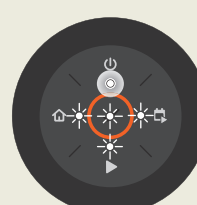
Klipning i henhold til den indstillede tidsplan



Klipning, enten i driftstilstanden Til sidesæt tidsplan eller Sekundært område



Parkerer



Fejl

1141365-06



2021-03-02

[www.gardena.com](http://www.gardena.com)

 **GARDENA®**

Der tages forbehold for retten til at foretage ændringer uden varsel.  
Copyright © 2021 GARDENA Manufacturing GmbH. Alle rettigheder forbeholdes.  
[www.gardena.com](http://www.gardena.com)