

Guía rápida

SILENO minimo

 **GARDENA**[®]

[gardena.com](https://www.gardena.com)

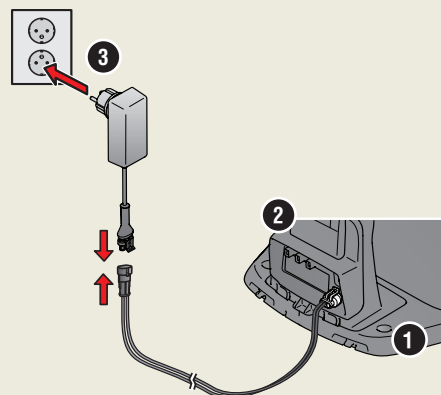


PRIMEROS PASOS CON EL ROBOT CORTACÉSPED DE GARDENA

Para obtener más información e instrucciones, lea el manual de usuario completo que se entrega con el producto o visite www.gardena.com. Encontrará vídeos de ayuda para la instalación en www.gardena.com

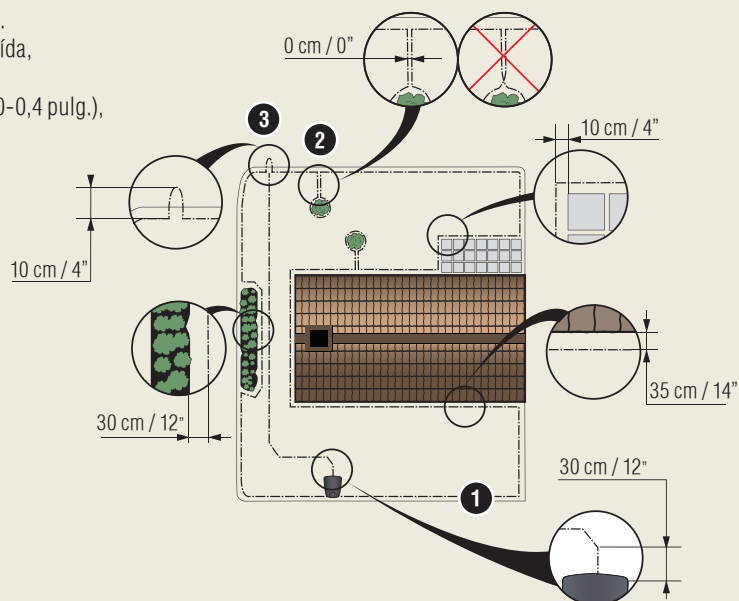
1. Instalación de la estación de carga

1. Coloque la estación de carga sobre una superficie plana y nivelada con espacio alrededor.
NOTA: Si la estación de carga se va a situar en un lugar con espacio reducido o en una esquina, lea el manual de usuario.
2. Conecte el cable de baja tensión a la estación de carga y a la fuente de alimentación.
3. Si se encuentra en el exterior, coloque la fuente de alimentación a una altura mínima de 30 cm (12 pulg.) del suelo.
4. Conecte la fuente de alimentación a una toma de corriente de la red eléctrica de 100 - 240 V.
5. Coloque el robot cortacésped en la estación de carga.
6. Pulse el botón **ON/OFF** para encender el robot cortacésped y cargar la batería mientras se instala el cable delimitador.
NOTA: No realice ningún ajuste en el producto hasta que haya finalizado la instalación.

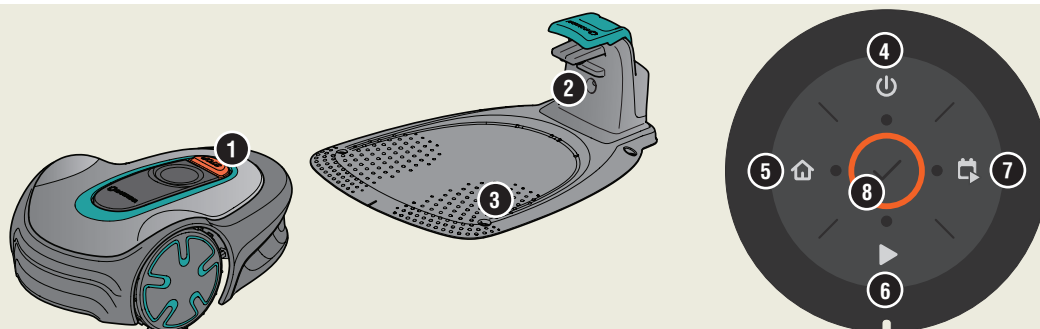


2. Instalación del cable delimitador

1. Tienda el cable delimitador de modo que forme un bucle alrededor de toda la zona de trabajo; para instalar el cable, utilice las estacas o entiérrelo.
NOTA: Evite curvas cerradas en el cable delimitador.
2. Ajuste la distancia entre el cable delimitador y cualquier objeto presente.
 - A. Coloque el cable delimitador en la zona de trabajo formando un bucle.
 - B. Obstáculos altos de más de 3,5 cm (1,4 pulg.), por ejemplo, un muro o una valla.
 - C. Obstáculos bajos de 1-3,5 cm (1,4 pulg.) o un borde que pueda provocar una caída, por ejemplo, un parterre.
 - D. Objetos a la misma altura que el césped con una diferencia máxima de 0-1 cm (0-0,4 pulg.), por ejemplo, adoquines.
 - E. Cree una isla para aislar las zonas.
3. Haga un ojal en el extremo del cable delimitador en el que se conecta el cable guía más adelante (F).
4. Para obtener información sobre cómo actuar con pendientes, pasillos y áreas secundarias, consulte el manual de usuario.



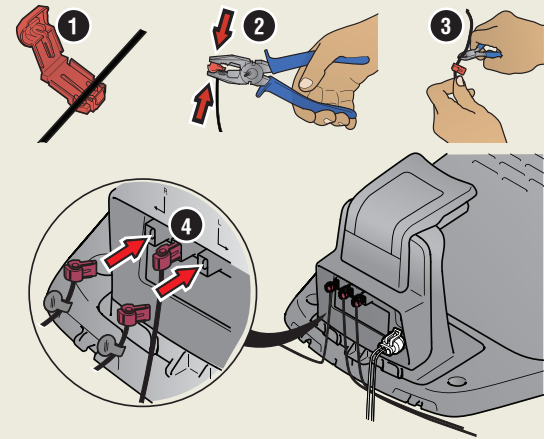
1. Botón STOP
2. LED para comprobar el funcionamiento de la estación de carga, el cable delimitador y el cable guía
3. Estación de carga
4. Botón de encendido/apagado
5. Botón de aparcamiento
6. Botón de arranque
7. Botón Iniciar/Programar
8. Botón OK



3. Conexión del cable delimitador

1. Abra el conector y coloque el cable delimitador en él.
2. Presione el conector y el cable juntos con unos alicates.
3. Corte 1-2 cm (0,4-0,8 pulg.) del cable después de los conectores.
4. Enchufe los conectores del cable delimitador en las clavijas de contacto marcadas con L (izquierda) y R (derecha) en la estación de carga.

NOTA: El cable de la derecha se debe conectar a la clavija derecha de la estación de carga; el cable izquierdo, a la clavija izquierda.



4. Instalación y conexión del cable guía

Instale un cable guía para dirigir el robot cortacésped hacia zonas remotas del césped y para facilitar el regreso a la estación de carga.

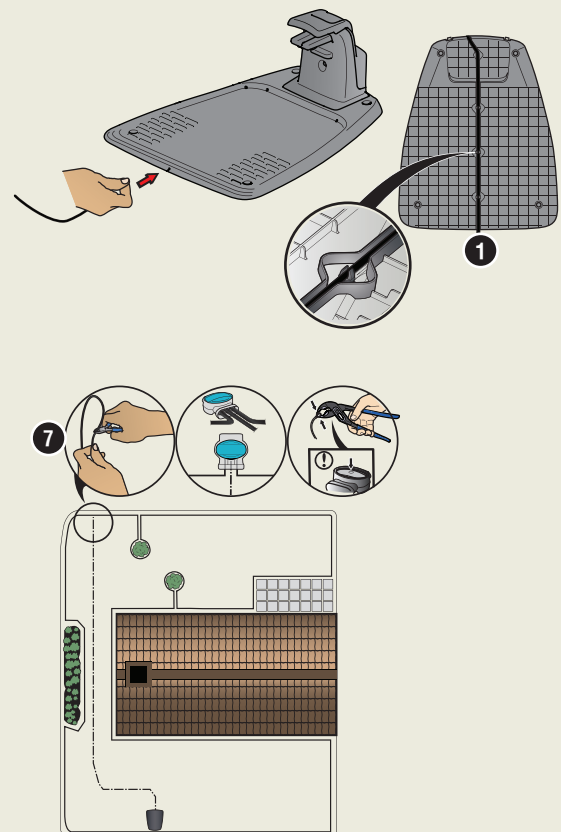
1. Pase el cable guía por la parte inferior de la estación de carga y fíjelo con los cierres.
2. Coloque el conector en el cable de guía del mismo modo que el cable delimitador, según indican las instrucciones anteriores.
3. Enchufe el conector del cable guía a la clavija de contacto marcada como "GUIDE" en la estación de carga.
4. Extienda el cable guía al menos 1 m (3,3 pies) en línea recta desde el borde delantero de la estación de carga.
5. Coloque el cable guía desde la estación de carga hasta el extremo del cable delimitador (ojal) en el que se realiza la conexión; utilice las estacas o entierre el cable.

NOTA: No forme curvas cerradas al instalar el cable guía; tampoco podrá cruzar con él el cable delimitador usado en una isla.

6. Corte el cable delimitador por el centro del ojal que hizo en el punto 2.3.
7. Conecte el cable guía al cable delimitador insertando ambos cables en el acoplador y presionando el acoplador con unos alicates.

NOTA: Después de instalar el cable guía, fije la estación de carga al suelo con los tornillos y la llave Allen facilitados.

NOTA: Para obtener un rendimiento óptimo en pasillos estrechos, asegúrese de que el cable guía está bien instalado en ellos. Consulte el manual de usuario para obtener más información.



5. Arranque y parada del robot cortacésped

Arranque del producto

1. Pulse el botón **ON/OFF** durante 3 segundos.
2. Introduzca el código PIN.
3. Seleccione el modo de funcionamiento.

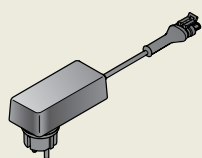
Introducción del código PIN de fábrica

1. Pulse el botón **ON/OFF**.
2. Pulse el botón **Iniciar/Programar**.
3. Pulse el botón **Iniciar**.
4. Pulse el botón **Aparcar**.

Parada del producto

1. Pulse el botón **STOP**.

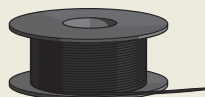
NOTA: Puede cambiar el código PIN en la aplicación GARDENA Bluetooth®.



Fuente de alimentación
(el aspecto de la fuente de alimentación puede variar en función del mercado)



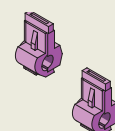
Cable de baja tensión



Cable delimitador y acopladores



Estacas



Conectores



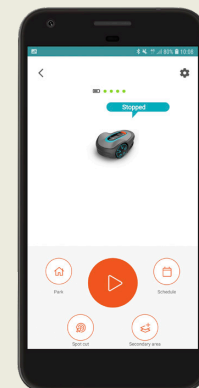
Calibrador

Emparejamiento del robot cortacésped con la aplicación

Puede descargar la aplicación GARDENA Bluetooth® en su dispositivo móvil sin coste alguno. La aplicación GARDENA Bluetooth® sirve para configurar y manejar el robot cortacésped. Cuando el emparejamiento entre el robot cortacésped y la aplicación se haya confirmado, podrá acceder a los menús y funciones siempre que se encuentre cerca (Bluetooth®).

1. Descargue la aplicación GARDENA Bluetooth® en su dispositivo móvil.
2. Apague el robot cortacésped y vuelva a encenderlo.
3. Empareje la aplicación GARDENA Bluetooth® con el producto.
4. Introduzca el código PIN.

NOTA: El modo de emparejamiento Bluetooth® está activo durante 3 minutos.

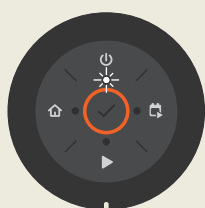
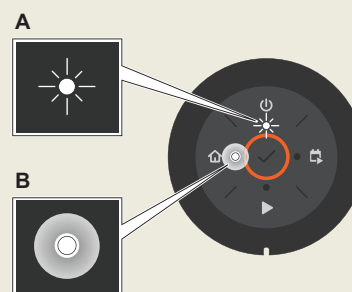


Indicador LED de estado en el teclado

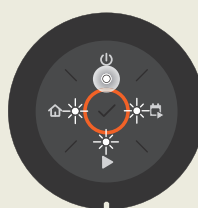
El indicador LED de estado del teclado muestra el estado del robot cortacésped. Los botones del teclado con luces intermitentes indican los modos de funcionamiento disponibles para el robot cortacésped. Debe introducir el código PIN para poder seleccionar un modo de funcionamiento.

Si el robot cortacésped está aparcado, pulse el botón **STOP** para activar el modo de inactividad, donde podrá configurar un modo de funcionamiento.

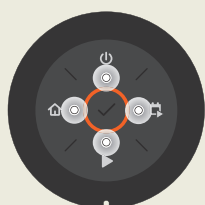
- A. Luz intermitente
- B. Luz fija



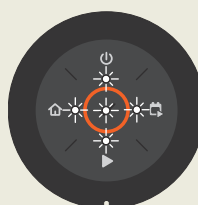
En espera



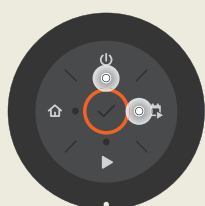
Ralentí



Esperando el código PIN



Código PIN erróneo



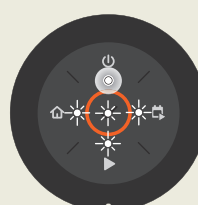
Corte según el programa establecido



Corte, ya sea en el modo de funcionamiento Ignorar programa o Área secundaria



Aparcando



Error

1141365-46



2021-03-02

www.gardena.com

 **GARDENA®**

Nos reservamos el derecho a introducir cambios sin previo aviso.
Copyright © 2021 GARDENA Manufacturing GmbH.
Todos los derechos reservados. www.gardena.com