

Skrócona instrukcja

SILENO minimo

 **GARDENA**[®]

gardena.com

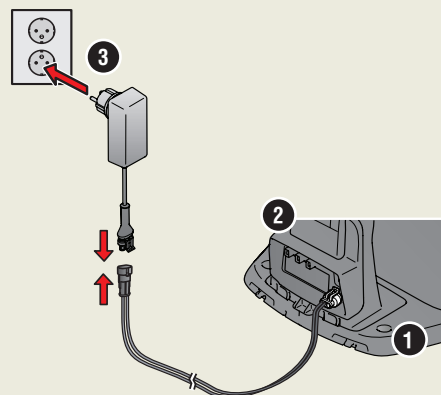


ROZPOCZĘCIE UŻYTKOWANIA KOSIARKI ZAUTOMATYZOWANEJ GARDENA

Szczegółowe informacje i instrukcje znajdują się w pełnej wersji instrukcji obsługi lub na stronie www.gardena.com.
Filmy instruktażowe dotyczące instalacji można znaleźć na stronie www.gardena.com

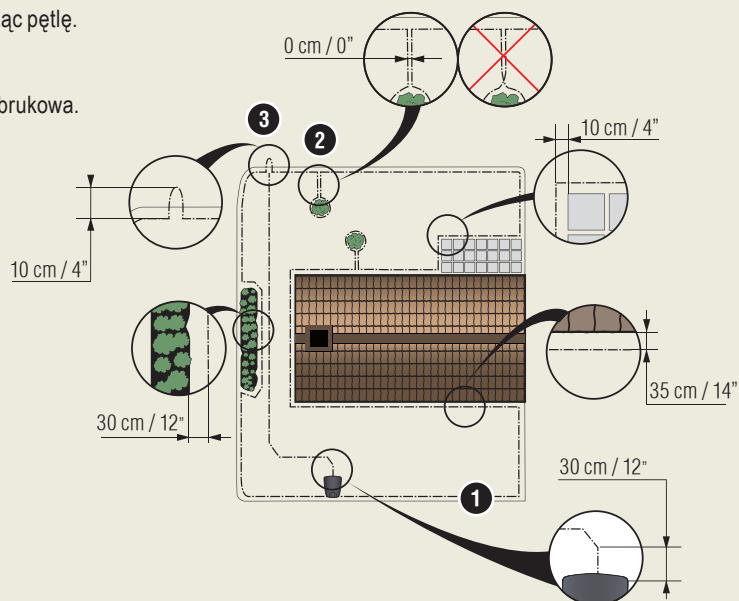
1. Instalacja stacji ładującej

- Umieścić stację ładującą na płaskim, równym podłożu, w miejscu, gdzie jest otwarta przestrzeń.
UWAGA: Aby umieścić stację ładującą na ograniczonej przestrzeni lub w rogu, należy zapoznać się z instrukcją obsługi.
- Podłączyć przewód niskiego napięcia do stacji ładującej i zasilacza.
- W przypadku pracy na zewnątrz zasilacz musi znajdować się na wysokości co najmniej 30 cm / 12 cali od podłoża.
- Podłączyć zasilacz do gniazdka ściennego 100–240 V.
- Umieścić kosiarkę zautomatyzowaną w stacji ładującej.
- Nacisnąć przycisk **ON/OFF**, aby włączyć kosiarkę zautomatyzowaną i naładować akumulator podczas układania przewodu ograniczającego.
UWAGA: Nie należy zmieniać żadnych ustawień produktu przed zakończeniem instalacji.

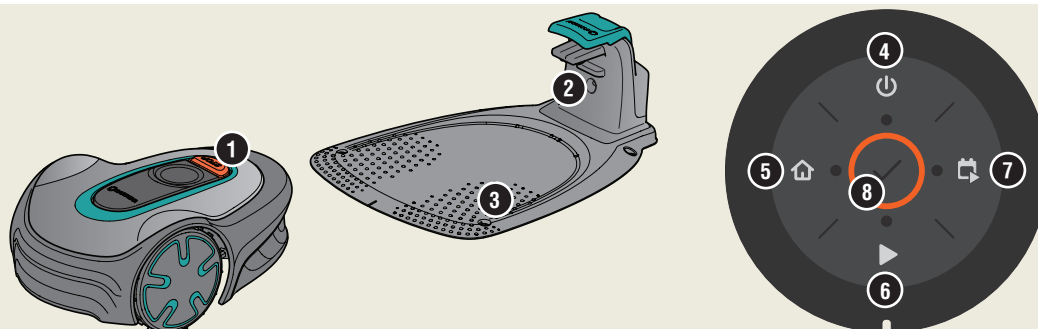


2. Montaż przewodu ograniczającego

- Poprowadzić przewód ograniczający tak, aby utworzył on pętlę wokół obszaru roboczego, wykorzystując w tym celu dołączone do zestawu szpilki, lub zakopać przewód.
UWAGA: Należy unikać zbyt mocnego zaginania przewodu podczas układania.
- Dostosować odległość między przewodem ograniczającym a różnymi obiektami.
 - Poprowadzić przewód ograniczający wokół całego obszaru roboczego, tworząc pętlę.
 - Wysokie przeszkody > 3,5 cm / 1,4 cala, np. ściana lub ogrodzenie.
 - Niskie przeszkody 1-3,5 cm / 1,4 cala lub zagłębienia, np. kwiatnik.
 - Obiekty ułożone na równi z trawnikiem 0–1 cm / 0,4 cala, np. ścieżka, kostka brukowa.
 - Należy odgrodzić takie obszary, tworząc wyspę.
- Wykonać oczko w miejscu, w którym przewód ograniczający zostanie później podłączony do przewodu doprowadzającego (F).
- Informacje na temat pracy na zboczach, przejazdach i obszarach odrębnych można znaleźć w instrukcji obsługi.



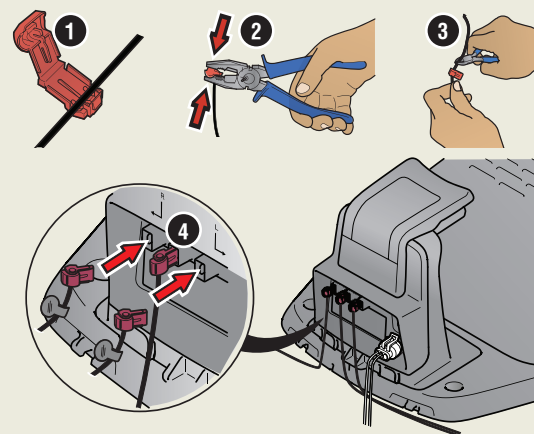
- Przycisk STOP
- Dioda LED do kontroli działania stacji ładującej, przewodu ograniczającego i przewodu doprowadzającego
- Stacja ładująca
- Przycisk ON/OFF
- Przycisk Park
- Przycisk Start
- Przycisk Start/Schedule
- Przycisk OK



3. Podłączanie przewodu ograniczającego

1. Otworzyć złącze i umieścić przewód ograniczający w złączu.
2. Ścisnąć złącze razem z przewodem za pomocą kombinerek.
3. Odciąć odcinek przewodu o długości 1–2 cm / 0,4–0,8 cala za złączami.
4. Wcisnąć złącza przewodu ograniczającego na styki oznaczone literami L (lewa strona) oraz R (prawa strona) stacji ładującej.

UWAGA: Prawa końcówka przewodu musi zostać połączona z prawym stykiem na stacji ładującej, a lewa końcówka z lewym stykiem.



4. Instalacja i podłączanie przewodu doprowadzającego

Zainstalować przewód doprowadzający, aby doprowadzić kosiarkę zautomatyzowaną do odległych części trawnika i pomóc jej w odszukaniu stacji ładującej.

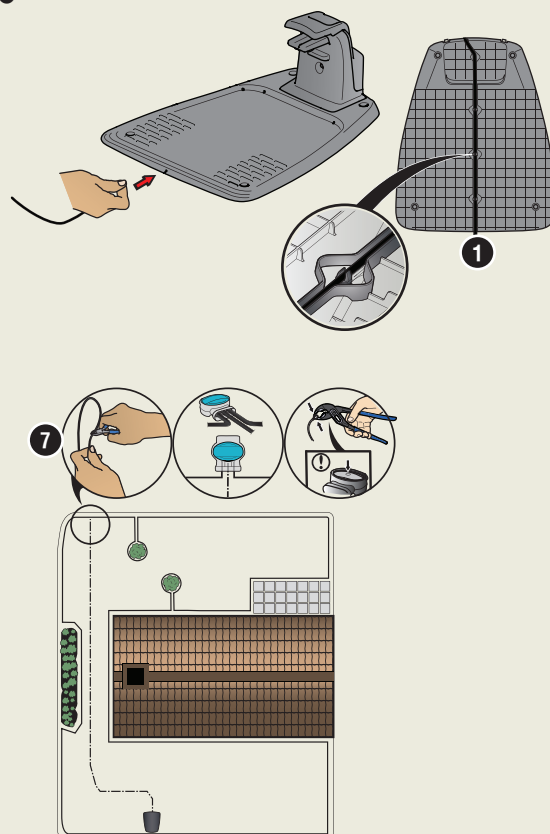
1. Przełożyć przewód doprowadzający przez dolną część stacji ładującej i przymocować go za pomocą zatrzasków.
2. Podłączyć złącze do przewodu doprowadzającego w ten sam sposób, w jaki podłączony został przewód ograniczający, zgodnie z powyższymi instrukcjami.
3. Wcisnąć złącze przewodu doprowadzającego na styk z oznaczeniem GUIDE na stacji ładującej.
4. Przewód doprowadzający powinien zostać ułożony w linii prostej na odcinku o długości co najmniej 1 m / 3,3 stopy od przedniej krawędzi stacji ładującej.
5. Poprowadzić przewód ze stacji ładującej do punktu na przewodzie ograniczającym (pętli) w miejscu połączenia, wykorzystując w tym celu dołączone do zestawu szpilki, lub zakopać przewód.

UWAGA: Należy unikać zbyt mocnego zaginania przewodu podczas układania. Nie może on również przecinać przewodu doprowadzającego, np. odcinka biegnącego do wyspy.

6. Przeciąć przewód ograniczający w środku oczka wykonanego w punkcie 2.3.
7. Podłączyć przewód doprowadzający do przewodu ograniczającego, wsuwając przewody ograniczające i przewód doprowadzający do złączki i ściskając złączkę za pomocą kombinerek.

UWAGA: Stację ładującą należy przymocować do podłoża za pomocą dostarczonych śrub i klucza imbusowego po zainstalowaniu przewodu doprowadzającego.

UWAGA: Aby zapewnić optymalną wydajność pracy podczas pokonywania wąskich przejść, należy upewnić się, że przewód doprowadzający został prawidłowo poprowadzony. Dalsze wytyczne można znaleźć w instrukcji obsługi.



5. Uruchamianie i zatrzymywanie kosiarki zautomatyzowanej

Uruchamianie produktu

1. Nacisnąć i przytrzymać przycisk **ON/OFF** przez 3 sekundy.
2. Wprowadzić kod PIN.
3. Wybrać tryb pracy.

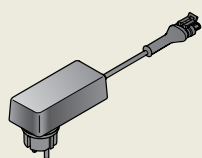
Wprowadzanie fabrycznego kodu PIN

1. Push the **ON/OFF** button.
2. Nacisnąć przycisk **ON/OFF**.
3. Nacisnąć przycisk **Start/Schedule**.
4. Nacisnąć przycisk **Start**.
5. Nacisnąć przycisk **Park**.

Wyłączanie produktu

1. Nacisnąć przycisk **STOP**.

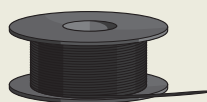
UWAGA: Kod PIN można zmienić w aplikacji GARDENA Bluetooth®.



Zasilanie
(wygląd zasilacza
może różnić się w zależności od rynku)



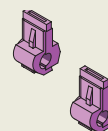
Przewód niskiego
napięcia



Przewód
ograniczający ze
złączkami



Szpilki



Złącza



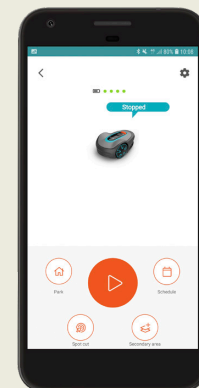
Miarka

Parowanie kosiarki zautomatyzowanej z aplikacją

GARDENA Bluetooth® to darmowa aplikacja na urządzenia mobilne. Aplikacja GARDENA Bluetooth® służy do konfiguracji i obsługi kosiarki zautomatyzowanej. Gdy parowanie kosiarki zautomatyzowanej i aplikacji zostanie potwierdzone, użytkownik uzyska dostęp do menu i funkcji, o ile będzie się znajdować w pobliżu (Bluetooth®).

1. Pobrać aplikację GARDENA Bluetooth® na urządzeniu przenośnym.
2. Wyłączyć kosiarkę zautomatyzowaną, a następnie włączyć ją ponownie.
3. Sparować aplikację GARDENA Bluetooth® z produktem.
4. Wprowadzić kod PIN.

UWAGA: Tryb parowania Bluetooth® pozostanie aktywny przez 3 minuty.

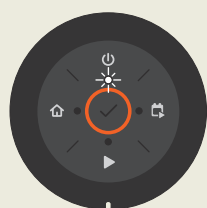
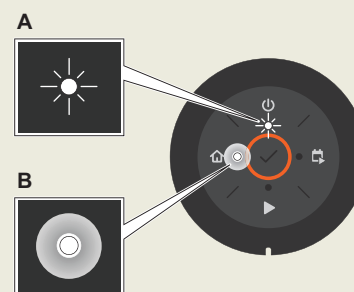


Wskaźnik stanu LED na klawiaturze

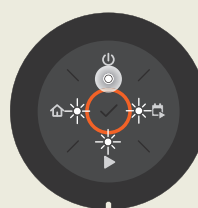
Wskaźnik stanu LED na klawiaturze pokazuje stan kosiarki zautomatyzowanej. Przyciski na klawiaturze z migającymi kontrolkami to tryby kosiarki zautomatyzowanej, które można wybrać. Przed wybraniem trybu pracy należy wprowadzić kod PIN.

Gdy kosiarka zautomatyzowana jest zaparkowana, naciśnięcie przycisku **STOP**, a kosiarka zautomatyzowana przejdzie w tryb bezczynności, w którym można ustawić tryb pracy.

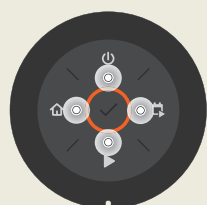
- A. Światło migające
B. Światło ciągle



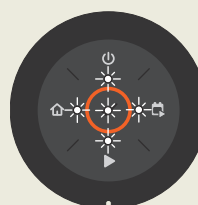
Tryb gotowości



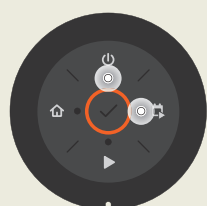
Tryb bezczynności



Oczekiwanie na kod PIN



Nieprawidłowy kod PIN



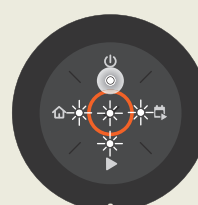
Koszenie zgodnie z ustalonym harmonogramem



Koszenie w trybie pracy Pomiń harmonogram lub Obszar odrębny



Parkowanie



Błąd

1141365-61



2021-03-02

www.gardena.com

 **GARDENA®**

Zastrzegamy sobie prawo do wprowadzania zmian bez wcześniejszego powiadomienia. Copyright © 2021 GARDENA Manufacturing GmbH. All rights reserved. www.gardena.com