

Stručný návod

SILENO minimo



gardena.com

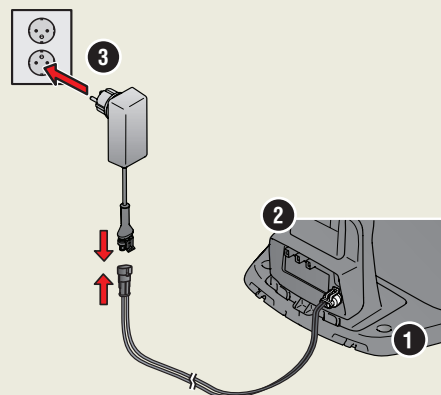


ZAČÍNAME S ROBOTICKOU KOSAČKOU GARDENA

Ďalšie informácie a pokyny nájdete v kompletnom dodanom návode na obsluhu alebo navštívte stránku www.gardena.com.
Videá podporujúce inštaláciu nájdete na stránke www.gardena.com.

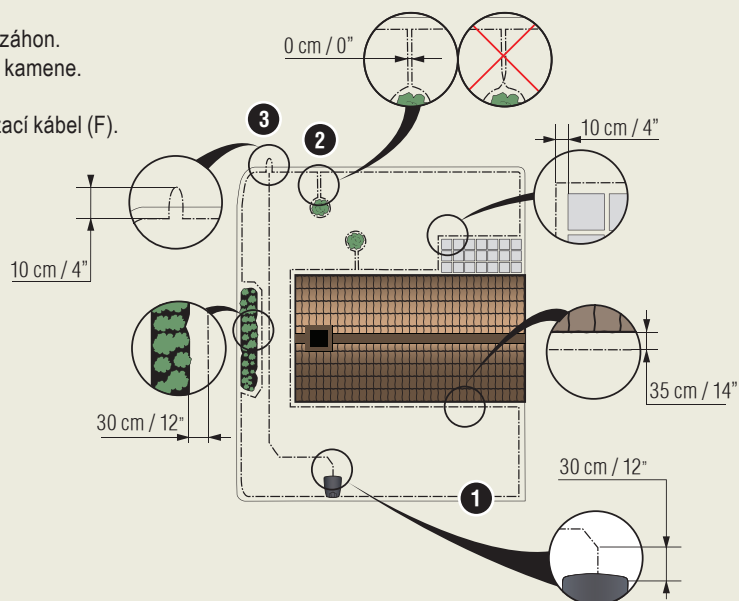
1. Montáž nabíjacej stanice

- Nabíjaciu stanicu umiestnite na otvorenom priestore na vodorovnom povrchu.
POZNÁMKA: Ak je potrebné umiestniť nabíjaciu stanicu do obmedzeného priestoru alebo do rohu, prečítajte si návod na obsluhu.
- Pripojte nízkonapäťový napájací kábel k nabíjacej stanici a zdroju napájania.
- Vo vonkajšom prostredí umiestnite zdroj napájania do výšky minimálne 30 cm/12 palcov od zeme.
- Pripojte zdroj napájania do elektrickej zásuvky s napätím 100 – 240 V.
- Umiestnite robotickú kosačku do nabíjacej stanice.
- Ak chcete zapnúť kosačku na trávu a nabíjať akumulátor, keď sa kladie ohraničovacia kábel, stlačte tlačidlo **ON/OFF**.
POZNÁMKA: S ďalším nastavovaním výrobku pokračujte až po úplnom dokončení inštalácie.

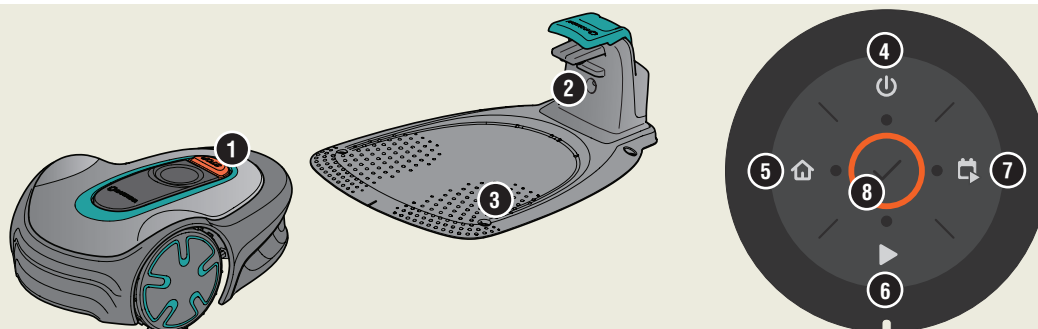


2. Montáž ohraničovacieho kábla

- Ohraničovacia kábel položte tak, aby vytvoril slučku okolo celej pracovnej oblasti, používajte dodané kolíky alebo kábel zakopte.
POZNÁMKA: Nekladte ohraničovacia kábel v ostrých ohyboch.
- Upravte vzdialenosť medzi ohraničovacím káblom a prekážkami.
 - Položte ohraničovacia kábel v slučke okolo celej pracovnej oblasti.
 - Vysoké prekážky > 3,5 cm/1,4 palce, napríklad stena alebo ohrada.
 - Nízke prekážky 1-3,5 cm/1,4 palce alebo sklonené hrany napríklad kvetinový záhon.
 - Úroveň objektov s trávnikom 0 – 1 cm/0,4 palca napríklad chodníky, dlažbové kamene.
 - Vytvorte ostrovček na izoláciu oblastí.
- Urobte očko v bode na ohraničovacom kábli, kde bude neskôr pripojený navádzací kábel (F).
- Informácie o inštalácii na svahoch, v priechodoch a sekundárnych oblastiach nájdete v návode na obsluhu.



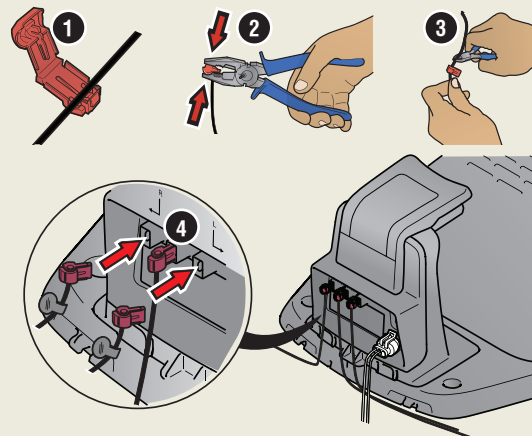
- Tlačidlo STOP
- Indikátory LED na kontrolu funkcie káblov ohraničenia a navádzania
- Nabíjacia stanica
- Vypínač
- Tlačidlo parkovania
- Štartovacie tlačidlo
- Tlačidlo štartovania/rozpisu
- Tlačidlo OK



3. Pripojenie ohraničovacieho kábla

1. Otvorte konektor a uložte ohraničovaci kábel do konektora.
2. Kombinovanými kliešťami pritlačte konektor a kábel k sebe.
3. Odstrihnite kábel 1 – 2 cm/0,4 – 0,8 palca za konektormi.
4. Zatláčte konektory ohraničovacieho kábla na kontaktné kolíky označené písmenami L (vľavo) a R (vpravo) na nabíjacej stanici.

POZNÁMKA: Prvý kábel sa musí pripojiť k pravému kontaktnému kolíku na nabíjacej stanici a ľavý kábel k ľavému kolíku.



4. Inštalácia a pripojenie navádzacieho kábla

Nainštalujte navádzací kábel, ktorý vedie robotickú kosačku do vzdialených častí trávnik a pomáha jej nájsť nabíjajúcu stanicu.

1. Navádzací kábel presuňte cez spodok nabíjacej stanice a upevnite ho na miesto pomocou zaskakovacích zámkov.
2. Nasadte konektor na navádzací kábel rovnakým spôsobom ako pri kábli ohraničenia, v súlade s pokynmi uvedenými vyššie.
3. Zatláčte konektor navádzacieho kábla na kontaktný kolík označený ako GUIDE na nabíjacej stanici.
4. Potiahnite navádzací kábel tak, aby od prednej strany nabíjacej stanice smeroval minimálne 1 m/3,3 stôp v priamom smere.

5. Uložte navádzací kábel z nabíjacej stanice do bodu na ohraničovacom kábli (očka), kde sa vytvorí spoj, používajte dodané kolíky alebo kábel zakopte.

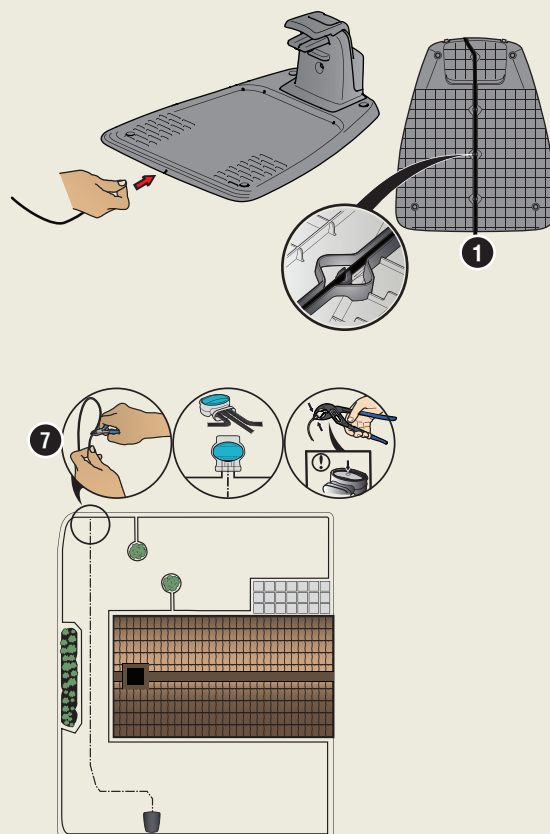
POZNÁMKA: Navádzací kábel nekladte v ostrých ohyboch. Navádzací kábel nesmie prekročiť ohraničovaci drôt, ktorý je napríklad určený pre ostrov.

6. Prestrihnite ohraničovaci kábel v strede očka, ktoré ste urobili v kroku 2.3.

7. Pripojte navádzací kábel k ohraničovaciemu káblu tak, že ohraničovaci kábel a navádzací kábel vložíte do spojky a spojku stlačíte pomocou klieští.

POZNÁMKA: Po namontovaní navádzacieho kábla pripevnite nabíjajúcu stanicu k zemi pomocou dodaných skrutiek a imbusového kľúča.

POZNÁMKA: Ak chcete dosiahnuť optimálny výkon v úzkych priechodoch, navádzací kábel musí byť správne položený. Ďalšie pokyny nájdete v návode na obsluhu.



5. Spustenie a zastavenie robotickej kosačky

Zapnutie výrobku

1. Stlačte a 3 sekundy podržte tlačidlo **ON/OFF**.
2. Zadajte PIN kód.
3. Vyberte prevádzkový režim.

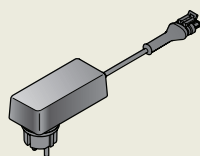
Zadanie výrobného PIN kódu

1. Stlačte tlačidlo **ON/OFF**.
2. Stlačte tlačidlo **Spustenia / Rozpisu**.
3. Stlačte tlačidlo **Štart**.
4. Stlačte tlačidlo **Parkovanie**.

Zastavenie výrobku

1. Stlačte tlačidlo **STOP**.

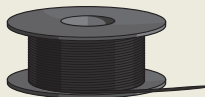
POZNÁMKA: PIN kód môžete zmeniť v aplikácii GARDENA Bluetooth®.



Napájanie
(vzhľad zdroja napájania
sa môže v závislosti od jednotlivých trhov líšiť)



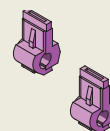
Nízkonapäťový kábel



Kábel ohraničenia a
spojovacie prvky



Kolíky



Konektory



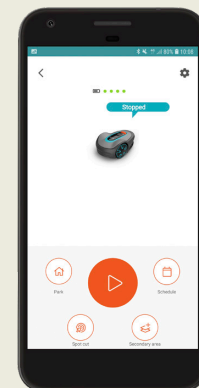
Meradlo

Spárujte robotickú kosačku a aplikáciu

Aplikácia GARDENA Bluetooth® je bezplatná aplikácia pre vaše mobilné zariadenie. Aplikácia GARDENA Bluetooth® sa používa na nastavenie a prevádzku robotickej kosačky. Po potvrdení spárovania robotickej kosačky a aplikácie získate prístup k ponukám a funkciám, ak ste v krátkom dosahu (Bluetooth®).

1. Stiahnite si aplikáciu GARDENA Bluetooth® do mobilného zariadenia.
2. Robotickú kosačku vypnite a potom znova zapnite.
3. Spárujte aplikáciu GARDENA Bluetooth® s výrobkom.
4. Zadajte PIN kód.

POZNÁMKA: Režim párovania cez rozhranie Bluetooth® je aktívny po dobu 3 minút.

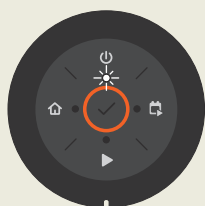
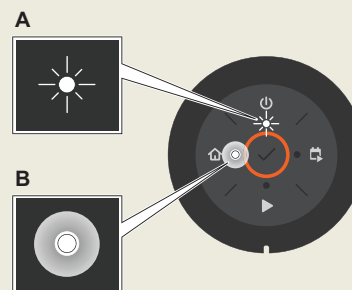


LED indikátor stavu na klávesnici

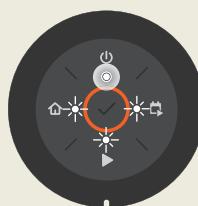
Kontrolky LED indikátora stavu na klávesnici zobrazujú stav robotickej kosačky. Tlačidlá na klávesnici s blikajúcimi svetlami predstavujú dostupné prevádzkové režimy pre robotickú kosačku, ktoré si môžete vybrať. Pred výberom prevádzkového režimu musíte zadať PIN kód.

Ak je robotická kosačka zaparkovaná, stlačte tlačidlo **STOP** a robotická kosačka je nastavená na voľnobežný režim, kde môžete nastaviť prevádzkový režim.

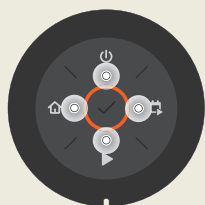
- A. Blikajúce svetlo
- B. Nепretržité svetlo



Pohotovostný režim



Voľnobeh



Čakanie na kód PIN



Nesprávny PIN kód



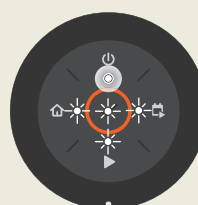
Kosenie podľa nastaveného rozpisu



Kosenie, v prevádzkovom režime potlačenia rozpisu alebo vedľajšej plochy



Parkovanie



Chyba

1141365-68



2021-03-02

www.gardena.com

 **GARDENA®**

Právo vykonať zmeny bez predchádzajúceho oznámenia je vyhradené.
Copyright © 2021 GARDENA Manufacturing GmbH.
Všetky práva vyhradené. www.gardena.com