

Kratka navodila

SILENO minimo

 **GARDENA**[®]

gardena.com

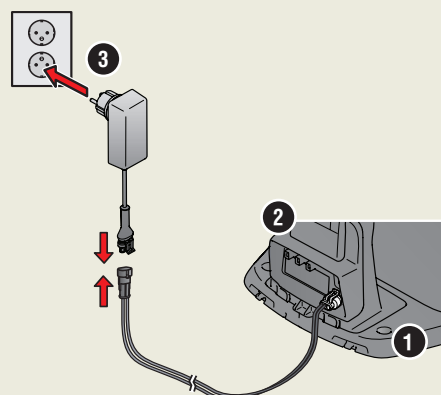


PRVA UPORABA ROBOTSKE VRTNE KOSILNICE GARDENA

Dodatne informacije in navodila najdete v popolnih navodilih za uporabo ali na spletnem mestu www.gardena.com.
Videoposnetke za pomoč pri namestitvi najdete na spletnem mestu www.gardena.com.

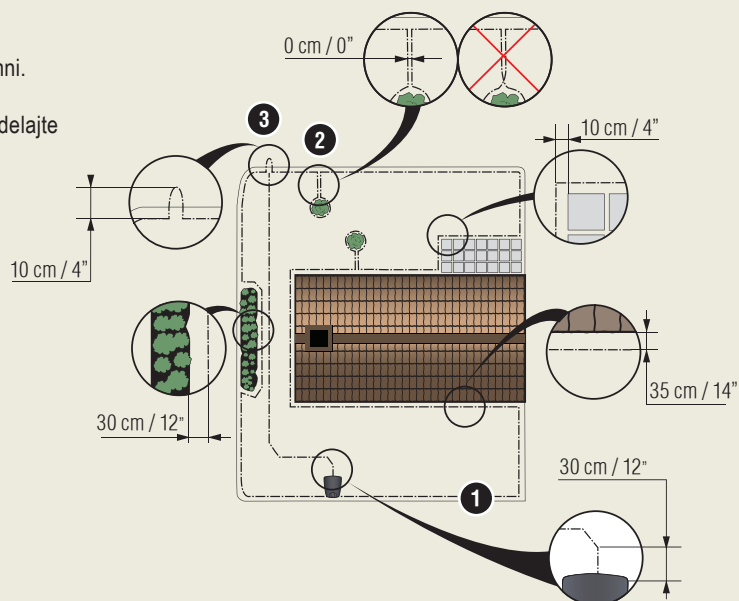
1. Za namestitev polnilne postaje

1. Polnilno postajo postavite na ravno in plosko površino, kjer je omogočen nemoten dostop.
OPOMBA: Če želite polnilno postajo postaviti na omejeno mesto ali v kot, preberite navodila za uporabo.
2. Nizkonapetostni kabel priklopite v polnilno postajo in napajalno vtičnico.
3. Pri namestitvi na prostem naj bo napajalnik vsaj 30 cm (12 in) od tal.
4. Napajalni kabel priklopite v 100–240-V stensko vtičnico.
5. Robotsko vrtno kosilnico postavite v polnilno postajo.
6. Potisnite gumb za **VKLOP/IZKLOP**, da vklopite robotsko vrtno kosilnico in napolnite baterijo, ko polagate omejevalno zanko.
OPOMBA: Izdelka ne začnite nastavljanje, dokler ne dokončate namestitve.

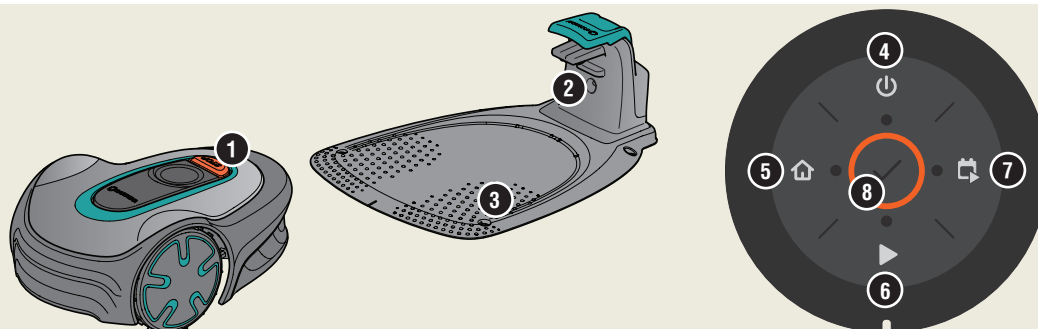


2. Za namestitev omejevalne zanke

1. Omejevalno zanko položite s priloženimi klini ali jo zakopljite, in sicer tako, da bo v zanko zajeto celotno delovno območje.
OPOMBA: Pri polaganju omejevalne zanke ne delajte ostrih ovinkov.
2. Prilagodite razdaljo med omejevalno zanko in različnimi predmeti.
 - A. Omejevalno zanko položite tako, da v zanko zajamete celotno delovno območje.
 - B. Visoke ovire > 3,5 cm/1,4 in, na primer stena ali ograja.
 - C. Nizke ovire 1-3,5 cm/1,4 in, ali prehod na nižji nivo npr. svetilna greda.
 - D. Predmeti na istem nivoju, znotraj 0–1 cm/0,4 in, na primer potka, pohodni kamni.
 - E. Ustvarite otok, da izolirate območja.
3. Na točki omejevalne zanke, na katero želite naknadno povezati vodilni kabel, izdelajte majhno zanko (F).
4. Za premagovanje klancev, prehodov in dodatnih površin, glejte navodila za uporabo.



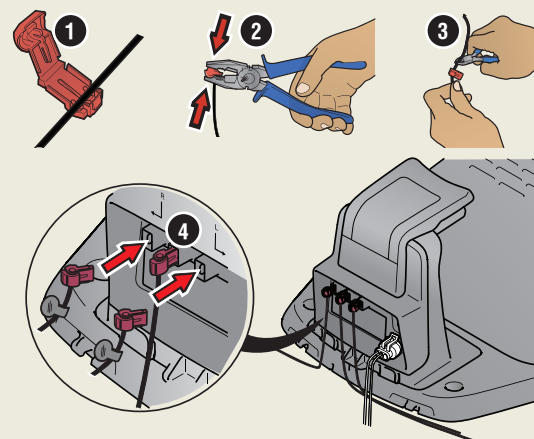
1. Gumb STOP
2. Lučka LED za preverjanje delovanja polnilne postaje, omejevalnih zank in vodilnih kablov
3. Polnilna postaja
4. Gumb ON/OFF
5. Gumb za parkiranje
6. Gumb Start
7. Gumb za vklop/razpored
8. Gumb "OK" (V redu)



3. Namestitev omejevalne zanke

1. Razprite konektor in omejevalno zanko speljite do konektorja.
2. Konektor in zanko stisnite skupaj s kleščami.
3. Kabel zanke odrežite 1–2 cm/0,4–0,8 in za konektorji.
4. Konektorje omejevalne zanke potisnite na kontaktni nožici z oznakama L (levo) in R (desno) na polnilni postaji.

OPOMBA: Desni kabel priklopite na desno kontaktno nožico polnilne postaje, levi kabel zanke pa na levo kontaktno nožico.



4. Namestitev in priključitev vodilnega kabla

Vodilni kabel robotsko vrtno kosilnico usmerja do oddaljenih koncev trate in ji pomaga poiskati polnilno postajo.

1. Vodilni kabel potisnite skozi spodnji del polnilne postaje in ga pritrdite s sponkami.
2. Konektor pritrdite na vodilni kabel na enak način kot pri omejevalni zanki, v skladu z zgornjimi navodili.
3. Konektor vodilnega kabla potisnite na kontaktno nožico z oznako GUIDE na polnilni postaji.
4. Vodilni kabel napeljite vsaj 1 metra/3,3 ft naravnost od sprednje strani polnilne postaje.

5. Vodilni kabel napeljite od polnilne postaje do stične zanke (ušesca) na omejevalni zanki, pri čemer si pomagajte s priloženimi klini ali zakopljite žico.

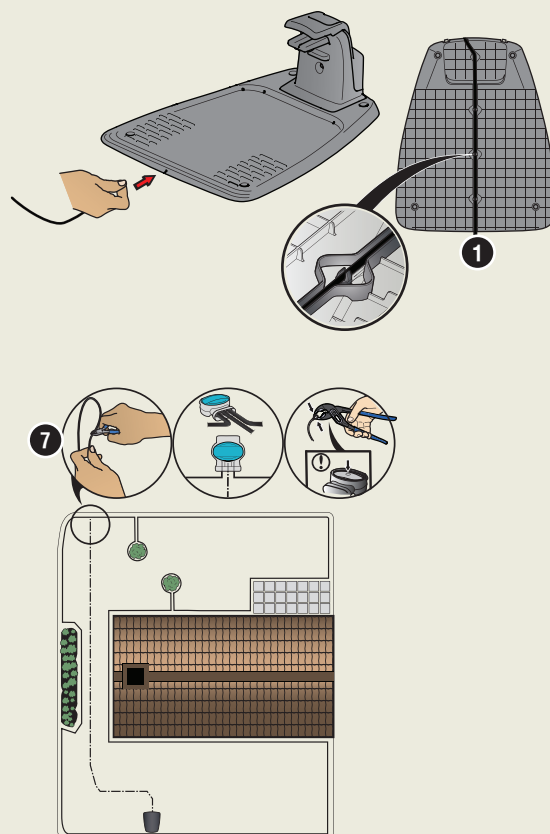
OPOMBA: Vodilnega kabla ne polagajte v ostrih zavojih in pazite, da se ne križa z omejevalno zanko, ki obkroža otok.

6. Vodilno žico odrežite na sredini zanke, ki ste jo naredili pri točki 2.3.

7. Vodilni kabel namestite na omejevalno zanko tako, da žice omejevalne zanke in vodilnega kabla vstavite v spojko, ki jo nato stisnete s kleščami.

OPOMBA: Ko vodilni kabel namestite, s priloženimi vijaki in šesterokotnim ključem pritrdite polnilno postajo na tla.

OPOMBA: Za optimalno delovanje pri ozkih prehodih pazite, da je vodilni kabel pravilno napeljan skozi njega. Dodatna navodila najdete v navodilih za uporabo.



5. Zagon in zaustavitev robotske vrtno kosilnice

Zagon izdelka

1. Pritisnite gumb **ON/OFF** in ga pridržite 3 sekunde.
2. Vnesite PIN-kodo.
3. Izberite način delovanja.

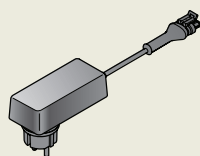
Vnos tovarniške kode PIN

1. Pritisnite gumb **VKLOP/IZKLOP**.
2. Pritisnite gumb **Zagon/Urnik**.
3. Pritisnite gumb **Zagon**.
4. Pritisnite gumb **Parkiraj**.

Izklop izdelka

1. Pritisnite gumb **STOP**.

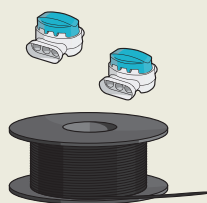
OPOMBA: Kodo PIN lahko spremenite v aplikaciji GARDENA Bluetooth®.



Napajalnik
(videz napajalnika
je odvisen od trga)



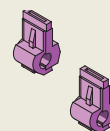
Nizkonapetostni
kabel



Omejevalna zanka in
spojke



Klini



Priključki



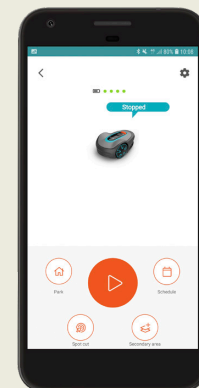
Merilna šablona

Združevanje robotske kosilnice z aplikacijo

Aplikacija GARDENA Bluetooth® je brezplačna za vašo mobilno napravo. Aplikacija GARDENA Bluetooth® se uporablja za nastavitve in delovanje robotske kosilnice. Ko je združitev med robotsko kosilnico in aplikacijo potrjena, imate dostop do menijev in funkcij, če ste v kratkem dosegu (Bluetooth®).

1. V mobilno napravo si prenesite aplikacijo GARDENA Bluetooth®.
2. Izklopite robotsko kosilnico in jo znova vklopite.
3. Aplikacijo GARDENA Bluetooth® združite z izdelkom.
4. Vnesite PIN-kodo.

OPOMBA: Način združevanja Bluetooth® je aktiven 3 minute.

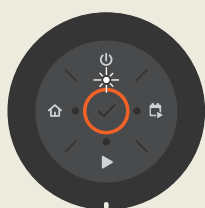
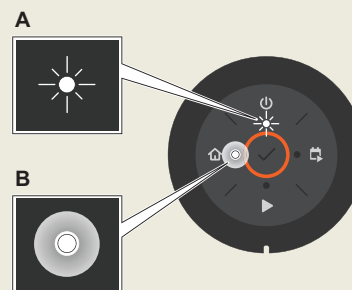


LED-indikator stanja na tipkovnici

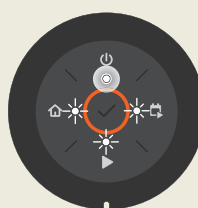
Indikatorna lučka stanja LED na tipkovnici prikazuje stanje robotske kosilnice. Gumbi na tipkovnici z utripajočimi lučkami so razpoložljivi načini delovanja za robotsko kosilnico, ki jo lahko izberete. Preden lahko izberete način delovanja, morate vnesti kodo PIN.

Če je robotska kosilnica parkirana, pritisnite gumb **STOP** in robotska kosilnica je nastavljena na Stanje mirovanja, v katerem lahko nastavite način delovanja.

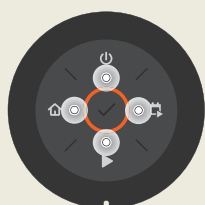
- A. Utripajoča luč
- B. Sveti



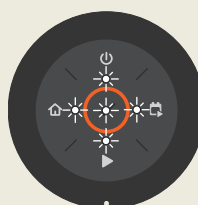
Pripravljenost



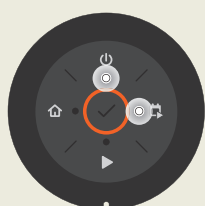
Prosti tek



Čakanje na kodo PIN



Napačna PIN-koda



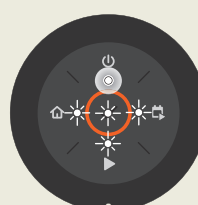
Rezanje po nastavljenem urniku



Rezanje v načinu delovanja preglašni urnik ali v sekundarno območje



Parkirana



Napaka

1141365-84



2021-03-02

www.gardena.com

 **GARDENA®**

Pridržujemo si pravico do sprememb brez predhodnega opozorila.
Copyright © 2021 GARDENA Manufacturing GmbH. Vse pravice pridržane.
www.gardena.com