

Snabbguide

SILENO minimo

 **GARDENA**[®]

gardena.com

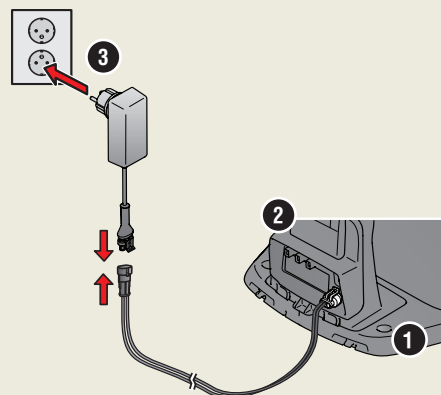


KOMMA IGÅNG MED GARDENAS ROBOTGRÄSKLIPPARE

Mer information och instruktioner finns i den medföljande bruksanvisningen och på www.gardena.com
Videor med installationshjälp finns på www.gardena.com

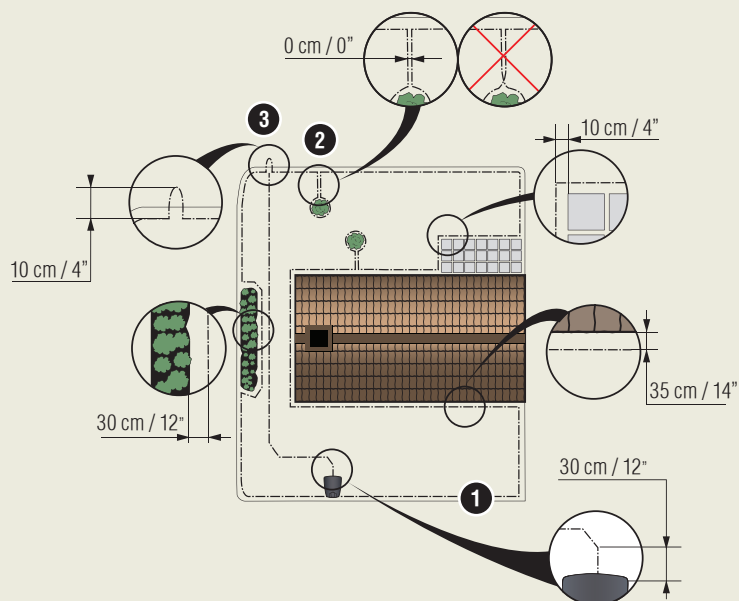
1. Installera laddstationen

1. Placera laddstationen på en plan och jämn yta där den har fri yta runt sig.
OBS! Om du vill placera laddstationen på ett begränsat utrymme eller i ett hörn finns information i bruksanvisningen.
2. Anslut lågspänningskabeln till laddstationen och strömförsörjningen.
3. Vid utomhusbruk ska nätaggregatet placeras minst 30 cm från marken.
4. Anslut strömförsörjningen till ett 100–240 V vägguttag.
5. Ställ robotgräsklipparen i laddstationen.
6. Tryck på **ON/OFF**-knappen för att slå på robotgräsklipparen och ladda batteriet medan du lägger ut begränsningskabeln.
OBS! Fortsätt inte med några produktinställningar förrän installationen är klar.

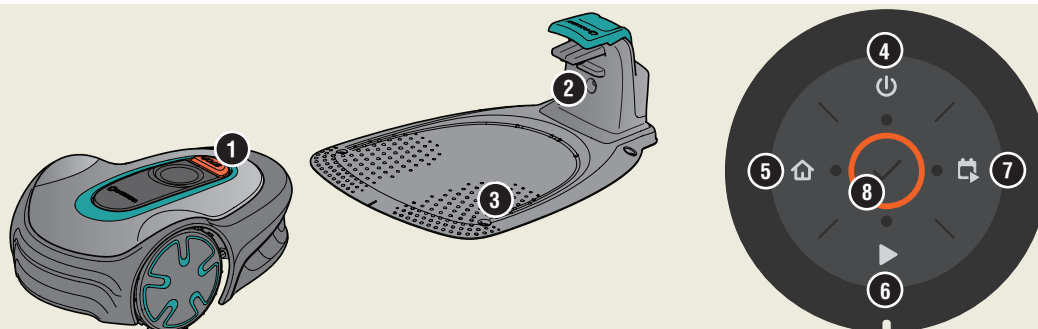


2. Installera begränsningskabeln

1. Lägg ut begränsningskabeln så att den går runt hela arbetsområdet med hjälp av de pinnar som medföljer eller gräv ned kabeln.
OBS! Lägg inte begränsningskabeln i tvära böjar.
2. Anpassa avståndet mellan begränsningskabeln och olika objekt.
 - A. Lägg begränsningskabeln runt hela arbetsområdet i en slinga.
 - B. Höga hinder > 3,5 cm, t.ex. en mur eller ett staket.
 - C. Låga hinder = 1–3,5 cm eller en sänkt kant, t.ex. en rabatt.
 - D. Föremål som ligger i nivå med gräsmattan, 0–1 cm, t.ex. gång, plattor.
 - E. Gör en ö för att isolera områden.
3. Gör en ögla på det ställe på begränsningskabeln där guidekabeln ska kopplas (F).
4. I bruksanvisningen finns information om hur du hanterar sluttningar, passager och biutor.



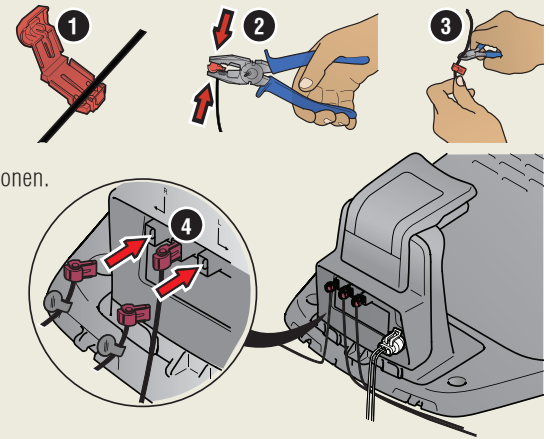
1. STOP-knapp
2. Lysdiod för funktionskontroll av laddstation, begränsningskablar och guidekablar
3. Laddstation
4. ON/OFF-knapp
5. Knappen Park (parkera)
6. Start-knapp
7. Start-/schemaknapp
8. OK-knapp



3. Ansluta begränsningskabeln

1. Öppna kontaktdonet och placera begränsningskabeln i kontaktdonet.
2. Använd en tång till att trycka ihop kontaktdonet och kabeln.
3. Klipp av kabeln 1–2 cm efter kontaktdonen.
4. Tryck fast begränsningskabelns kontaktdon på kontaktstiften märkta L (vänster) och R (höger) på laddstationen.

OBS! Den högra kabeländan måste anslutas till det högra stiftet på laddstationen och den vänstra kabeländan till det vänstra stiftet.



4. Installera och anslut guidekabeln

Installera en guidekabel för att leda robotgräsklipparen till avlägsna delar av gräsmattan och hjälpa den att hitta laddstationen.

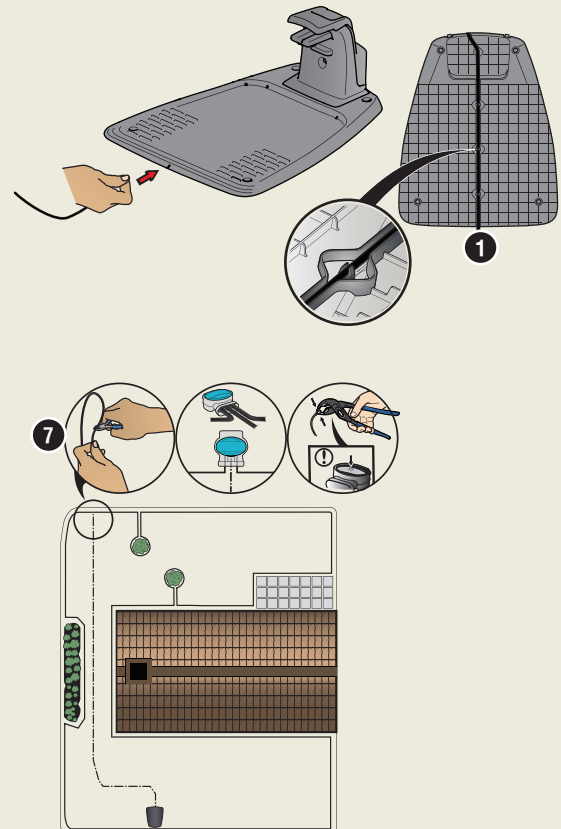
1. För guidekabeln genom underdelen av laddstationen och fäst den med hjälp av snäpplåsen.
2. Montera kontaktdon på guidekabeln på samma sätt som begränsningskabeln, enligt instruktion ovan.
3. Tryck fast guidekabelns kontaktdon på kontaktstiftet märkt GUIDE på laddstationen.
4. Dra guidekabeln minst 1 m rakt ut från laddstationens framkant.
5. Placera guidekabeln från laddstationen till den plats på begränsningskabeln där anslutningen är gjord (öglan) med hjälp av de pinnar som medföljer, eller gräv ned kabeln.

OBS! Guidekabeln får inte läggas i skarpa böjar eller korsa begränsningskabeln som till exempel leder ut till en ö.

6. Klipp av begränsningskabeln vid mitten av öglan som gjordes enligt punkt 2.3.
7. Anslut guidekabeln till begränsningskabeln genom att föra in begränsningskabeln och guidekabeln i kopplingen och trycka ihop den med en tång.

OBS! När guidekabeln har installerats fäster du laddstationen i marken med hjälp av de medföljande skruvarna och insexnyckeln.

OBS! För optimala prestanda genom smala passager ska du se till att guidekabeln är rätt dragen. Mer information finns i bruksanvisningen.



5. Starta och stoppa robotgräsklipparen

Starta produkten

1. Håll **ON/OFF**-knappen intryckt tre sekunder.
2. Ange PIN-koden.
3. Välj driftläge.

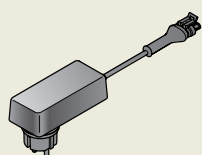
Ange PIN-koden från fabriken

1. Tryck på **ON/OFF**-knappen.
2. Tryck på Start-/schema-knappen.
3. Tryck på Start-knappen.
4. Tryck på knappen Park (parkera).

OBS! Du kan byta PIN-kod i GARDENA Bluetooth®-appen.

Stoppa produkten

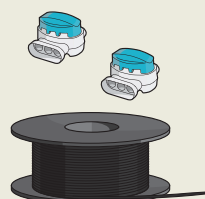
1. Tryck på **STOP**-knappen.



Strömförsörjning
(strömförsörjningens utformning
kan variera beroende på marknad)



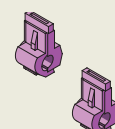
Lågspänningskabel



Begränsningskabel
och skarvdon



Pinnar



Kontaktdon



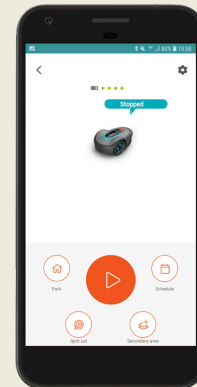
Mätsticka

Parkoppla robotgräsklipparen och appen

GARDENA Bluetooth®-appen är en kostnadsfri app för mobila enheter. GARDENA Bluetooth®-appen används för inställningar och drift av robotgräsklipparen. När parkopplingen mellan robotgräsklipparen och appen har bekräftats har du tillgång till menyer och funktioner så länge du är inom kort räckvidd (Bluetooth®).

1. Ladda ner GARDENA Bluetooth®-appen på din mobila enhet.
2. Stäng av robotgräsklipparen och slå på den igen.
3. Parkoppla GARDENA Bluetooth®-appen och produkten.
4. Ange PIN-koden.

OBS! Parkopplingsläge för Bluetooth® är aktivt i tre minuter.

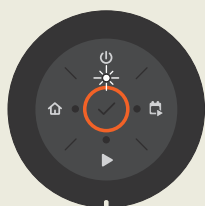
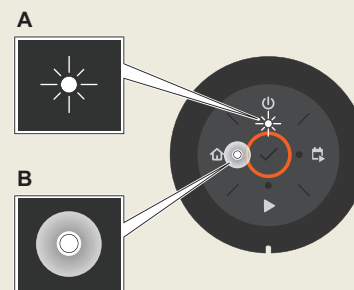


Indikatorlampor på knappsatsen

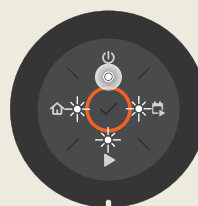
Indikatorlamporna på knappsatsen visar robotgräsklipparens status. Knapparna med blinkande lampor på knappsatsen är de tillgängliga driftlägena du kan välja för robotgräsklipparen. Du måste ange PIN-koden innan du kan välja ett driftläge.

Om robotgräsklipparen är parkerad trycker du på **STOP**-knappen så övergår robotgräsklipparen till viloläge och du kan välja ett driftläge.

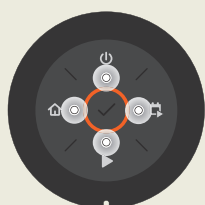
- A. Blinkande sken
- B. Fast sken



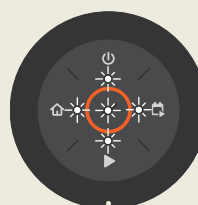
Standby



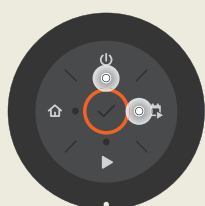
Viloläge



Väntar på PIN-kod



Fel PIN-kod



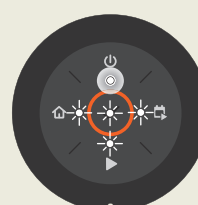
Klippning enligt inställt schema



Klippning, i driftläget Förbikoppla schema eller Biyta



Parkering



Fel

1141365-01



2021-03-02

www.gardena.com

 **GARDENA®**

Vi förbehåller oss rätten att göra ändringar utan föregående meddelande.
Copyright © 2021 GARDENA Manufacturing GmbH.
Alla rättigheter förbehålls. www.gardena.com